

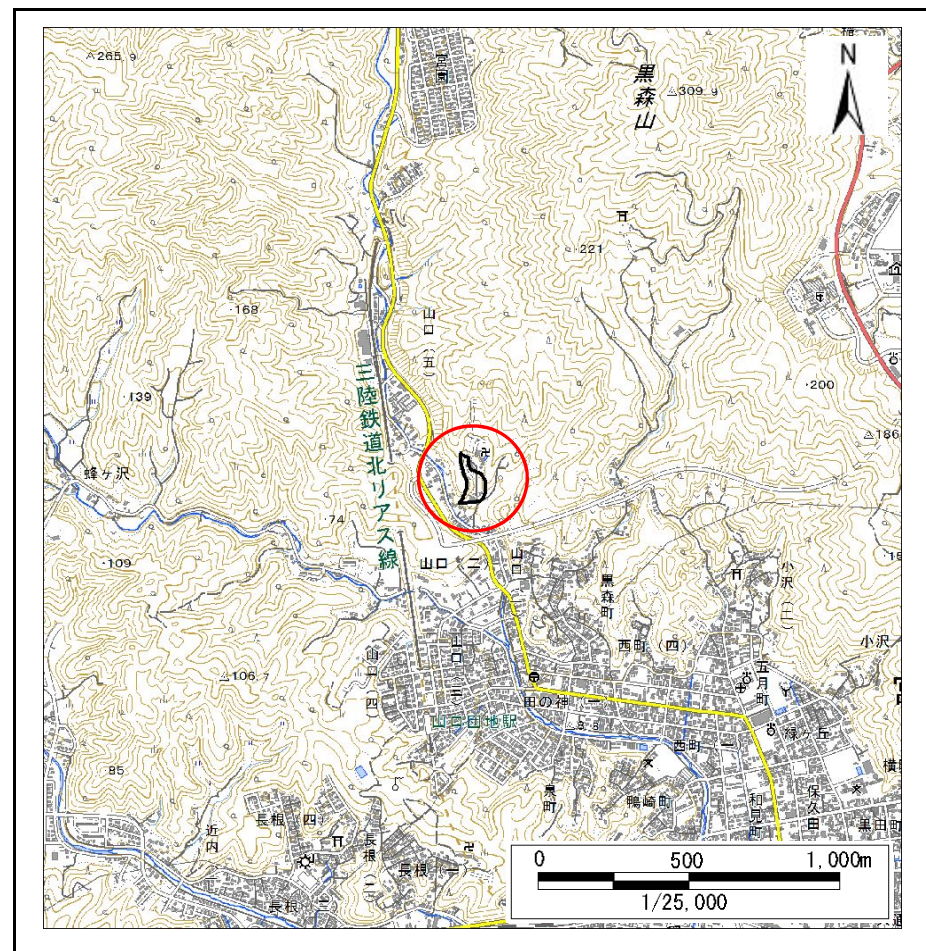
# 土砂災害防止に関する基礎調査(急傾斜地の崩壊)

表紙 概況、位置図

自然現象の種類	急傾斜地の崩壊
箇所番号	202N0446
箇所名	山口5丁目A
所在地	宮古市山口5丁目
調査機関	岩手県沿岸広域振興局土木部宮古土木センター



概況図(S=1:200,000)



位置図(S=1:25,000)

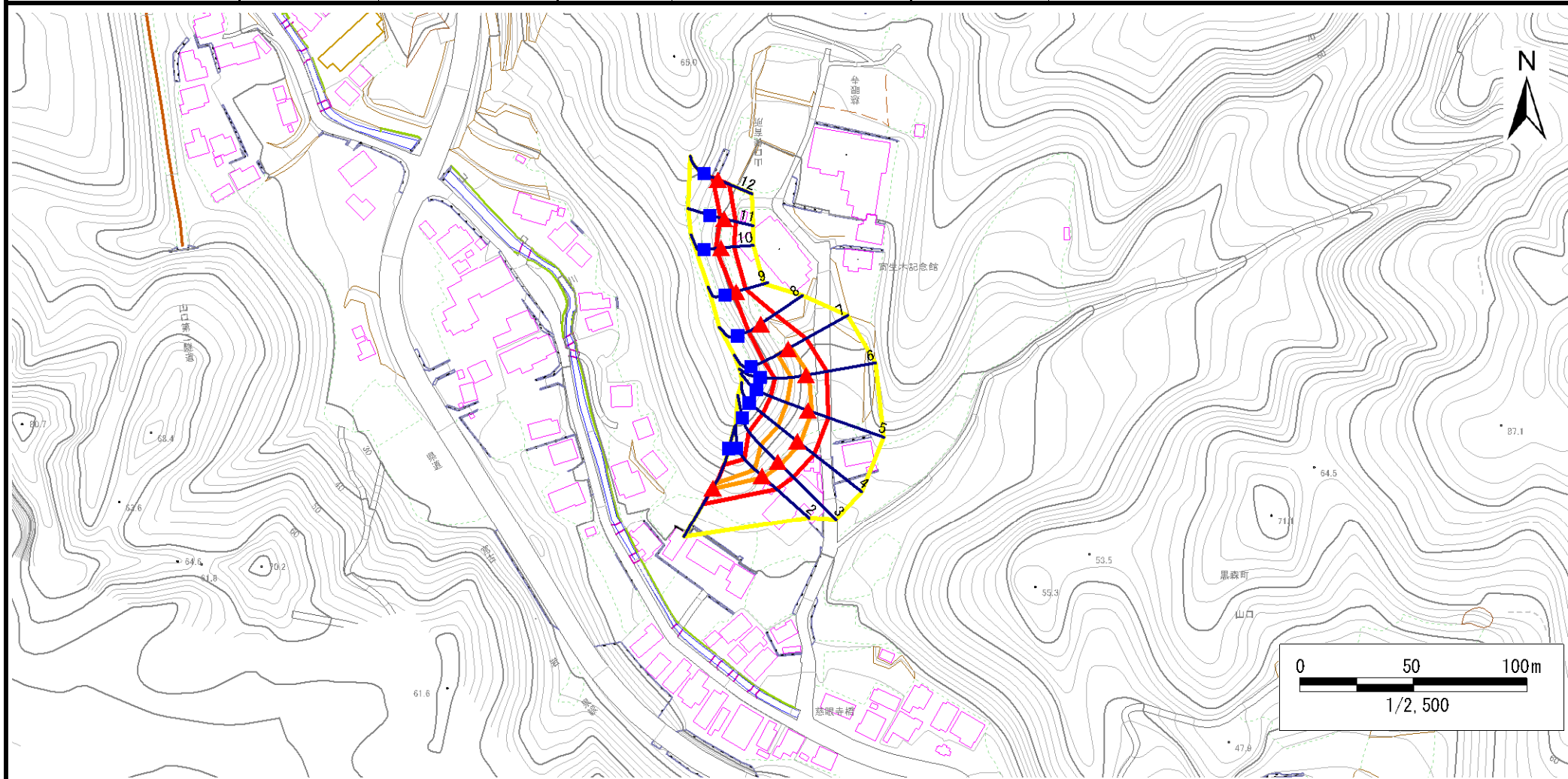
# 急傾斜地の崩壊区域調書

様式3-1 危害のおそれのある土地、著しい危害のおそれのある土地の設定図

調査年度

令和元年度

急傾斜地の位置 箇所番号 202N0446 箇所名 山口5丁目A 所在地 宮古市山口5丁目



凡例

■ 上端  
▲ 下端

— 横断測線

○ 危害のおそれのある土地の区域  
○ 著しい危害のおそれのある土地の区域

○ 土石等の移動による力が100kN/m<sup>2</sup>を超える範囲  
○ 土石等の堆積高が3mを超える範囲

# 急傾斜地の崩壊区域調書

様式3-2 建築物に作用すると想定される衝撃に関する事項(1/1)

調査年度 令和元年度

急傾斜地の位置		箇所番号		202N0446		箇所名		山口5丁目A		所在地		宮古市山口5丁目				
横断 測線 番号	急傾斜地の下端に隣接する土地								急傾斜地内							
	土石等の移動の高さと力の大きさ				土石等の堆積高さとの大きさ				土石等の移動の高さと力の大きさ				土石等の堆積高さとの大きさ			
	区分	高さ (m)	下端からの距離 (m)	力の大きさ (kN/m <sup>2</sup> )	区分	下端からの水平 距離(m)	高さ (m)	力の大きさ (kN/m <sup>2</sup> )	区分	高さ (m)	上端からの比高 (m)	力の大きさ (kN/m <sup>2</sup> )	区分	上端からの比高 (m)	高さ (m)	力の大きさ (kN/m <sup>2</sup> )
1	100kN/m <sup>2</sup> を超える	1.00	0.00 ~ 0.46	106.82	3mを超える	— ~ —	—	—	100kN/m <sup>2</sup> を超える	1.00	11.02 ~ 12.50	106.82	3mを超える	— ~ —	—	—
	それ以外	1.00	0.46 ~ 8.25	100.00	それ以外	0.00 ~ 8.25	2.05	10.95	それ以外	1.00	5.00 ~ 11.02	100.00	それ以外	5.00 ~ 12.50	2.05	10.95
2	100kN/m <sup>2</sup> を超える	1.00	0.00 ~ 1.09	116.46	3mを超える	— ~ —	—	—	100kN/m <sup>2</sup> を超える	1.00	10.69 ~ 14.00	116.46	3mを超える	— ~ —	—	—
	それ以外	1.00	1.09 ~ 8.88	100.00	それ以外	0.00 ~ 8.88	2.28	12.20	それ以外	1.00	5.00 ~ 10.69	100.00	それ以外	5.00 ~ 14.00	2.28	12.20
3	100kN/m <sup>2</sup> を超える	1.00	0.00 ~ 1.89	129.13	3mを超える	— ~ —	—	—	100kN/m <sup>2</sup> を超える	1.00	10.63 ~ 18.11	129.13	3mを超える	— ~ —	—	—
	それ以外	1.00	1.89 ~ 9.68	100.00	それ以外	0.00 ~ 9.68	2.30	12.33	それ以外	1.00	5.00 ~ 10.63	100.00	それ以外	5.00 ~ 18.11	2.30	12.33
4	100kN/m <sup>2</sup> を超える	1.00	0.00 ~ 1.70	126.02	3mを超える	— ~ —	—	—	100kN/m <sup>2</sup> を超える	1.00	10.91 ~ 18.07	126.02	3mを超える	— ~ —	—	—
	それ以外	1.00	1.70 ~ 9.48	100.00	それ以外	0.00 ~ 9.48	2.24	11.99	それ以外	1.00	5.00 ~ 10.91	100.00	それ以外	5.00 ~ 18.07	2.24	11.99
5	100kN/m <sup>2</sup> を超える	1.00	0.00 ~ 1.85	128.47	3mを超える	— ~ —	—	—	100kN/m <sup>2</sup> を超える	1.00	10.59 ~ 17.68	128.47	3mを超える	— ~ —	—	—
	それ以外	1.00	1.85 ~ 9.64	100.00	それ以外	0.00 ~ 9.64	2.32	12.41	それ以外	1.00	5.00 ~ 10.59	100.00	それ以外	5.00 ~ 17.68	2.32	12.41
6	100kN/m <sup>2</sup> を超える	1.00	0.00 ~ 1.51	122.95	3mを超える	— ~ —	—	—	100kN/m <sup>2</sup> を超える	1.00	10.53 ~ 15.58	122.95	3mを超える	— ~ —	—	—
	それ以外	1.00	1.51 ~ 9.29	100.00	それ以外	0.00 ~ 9.29	2.37	12.70	それ以外	1.00	5.00 ~ 10.53	100.00	それ以外	5.00 ~ 15.58	2.37	12.70
7	100kN/m <sup>2</sup> を超える	1.00	0.00 ~ 1.33	120.21	3mを超える	— ~ —	—	—	100kN/m <sup>2</sup> を超える	1.00	10.60 ~ 14.81	120.21	3mを超える	— ~ —	—	—
	それ以外	1.00	1.33 ~ 9.12	100.00	それ以外	0.00 ~ 9.12	2.25	12.02	それ以外	1.00	5.00 ~ 10.60	100.00	それ以外	5.00 ~ 14.81	2.25	12.02
8	100kN/m <sup>2</sup> を超える	—	— ~ —	—	3mを超える	— ~ —	—	—	100kN/m <sup>2</sup> を超える	—	— ~ —	—	3mを超える	— ~ —	—	—
	それ以外	1.00	0.00 ~ 7.65	98.06	それ以外	0.00 ~ 7.65	2.43	13.01	それ以外	1.00	5.00 ~ 11.23	98.06	それ以外	5.00 ~ 11.23	2.43	13.01
9	100kN/m <sup>2</sup> を超える	—	— ~ —	—	3mを超える	— ~ —	—	—	100kN/m <sup>2</sup> を超える	—	— ~ —	—	3mを超える	— ~ —	—	—
	それ以外	1.00	0.00 ~ 4.42	55.13	それ以外	0.00 ~ 4.42	2.19	11.70	それ以外	1.00	5.00 ~ 6.40	55.13	それ以外	5.00 ~ 6.40	2.19	11.70
10	100kN/m <sup>2</sup> を超える	—	— ~ —	—	3mを超える	— ~ —	—	—	100kN/m <sup>2</sup> を超える	—	— ~ —	—	3mを超える	— ~ —	—	—
	それ以外	1.00	0.00 ~ 5.81	72.63	それ以外	0.00 ~ 5.81	1.96	10.51	それ以外	1.00	5.00 ~ 7.20	72.63	それ以外	5.00 ~ 7.20	1.96	10.51
11	100kN/m <sup>2</sup> を超える	—	— ~ —	—	3mを超える	— ~ —	—	—	100kN/m <sup>2</sup> を超える	—	— ~ —	—	3mを超える	— ~ —	—	—
	それ以外	1.00	0.00 ~ 5.32	66.39	それ以外	0.00 ~ 5.32	2.00	10.70	それ以外	1.00	5.00 ~ 6.60	66.39	それ以外	5.00 ~ 6.60	2.00	10.70
12	100kN/m <sup>2</sup> を超える	—	— ~ —	—	3mを超える	— ~ —	—	—	100kN/m <sup>2</sup> を超える	—	— ~ —	—	3mを超える	— ~ —	—	—
	それ以外	1.00	0.00 ~ 5.48	68.41	それ以外	0.00 ~ 5.48	2.15	11.51	それ以外	1.00	5.00 ~ 8.10	68.41	それ以外	5.00 ~ 8.10	2.15	11.51
	100kN/m <sup>2</sup> を超える		~		3mを超える	~			100kN/m <sup>2</sup> を超える		~		3mを超える	~		
	それ以外		~		それ以外	~			それ以外		~		それ以外	~		
	100kN/m <sup>2</sup> を超える		~		3mを超える	~			100kN/m <sup>2</sup> を超える		~		3mを超える	~		
	それ以外		~		それ以外	~			それ以外		~		それ以外	~		
	100kN/m <sup>2</sup> を超える		~		3mを超える	~			100kN/m <sup>2</sup> を超える		~		3mを超える	~		
	それ以外		~		それ以外	~			それ以外		~		それ以外	~		