

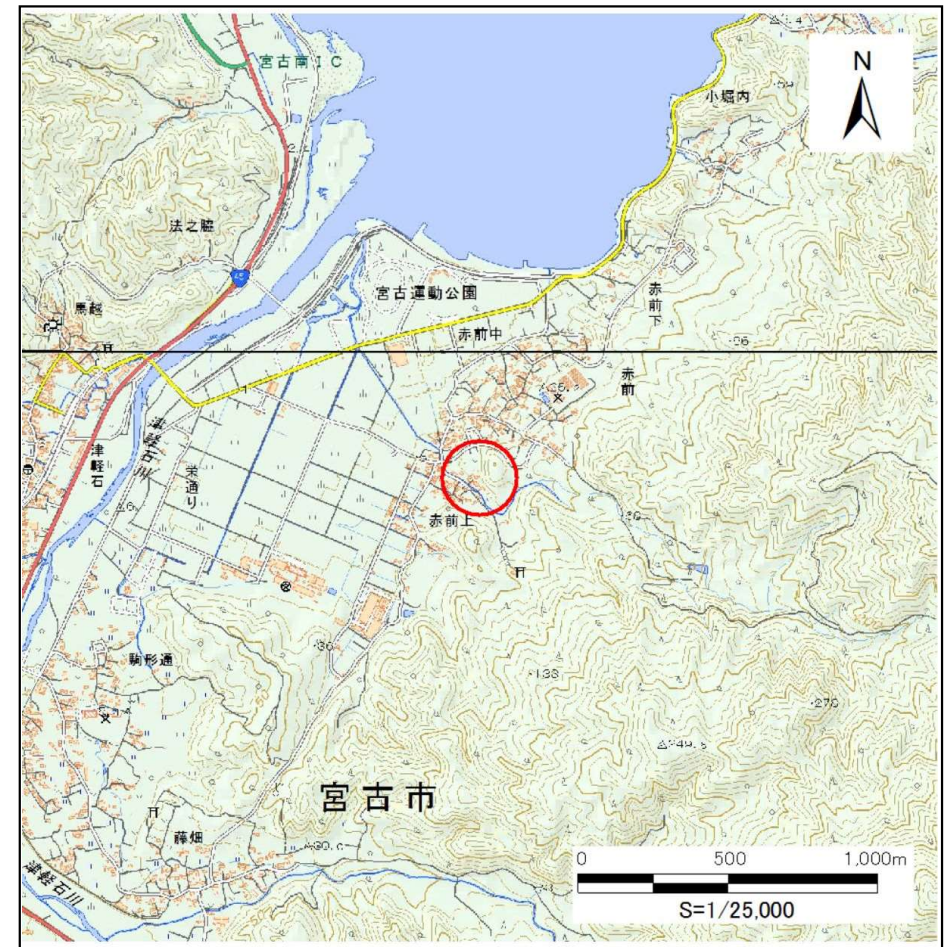
土砂災害防止に関する基礎調査(急傾斜地の崩壊)

表紙 概況、位置図

自然現象の種類	急傾斜地の崩壊
箇所番号	202N0173
箇所名	赤前
所在地	宮古市赤前第7地割
調査機関	県土整備部砂防災害課



概況図 (S=1:200,000)



位置図 (S=1:25,000)

国土地理院の数値地図20000(地図画像)『盛岡』及び数値地図25000(地図画像)『津軽石』を掲載

急傾斜地の崩壊区域調書

様式3-1 危害のおそれのある土地、著しい危害のおそれのある土地の設定図

調査年度

平成28年度

急傾斜地の位置

箇所番号

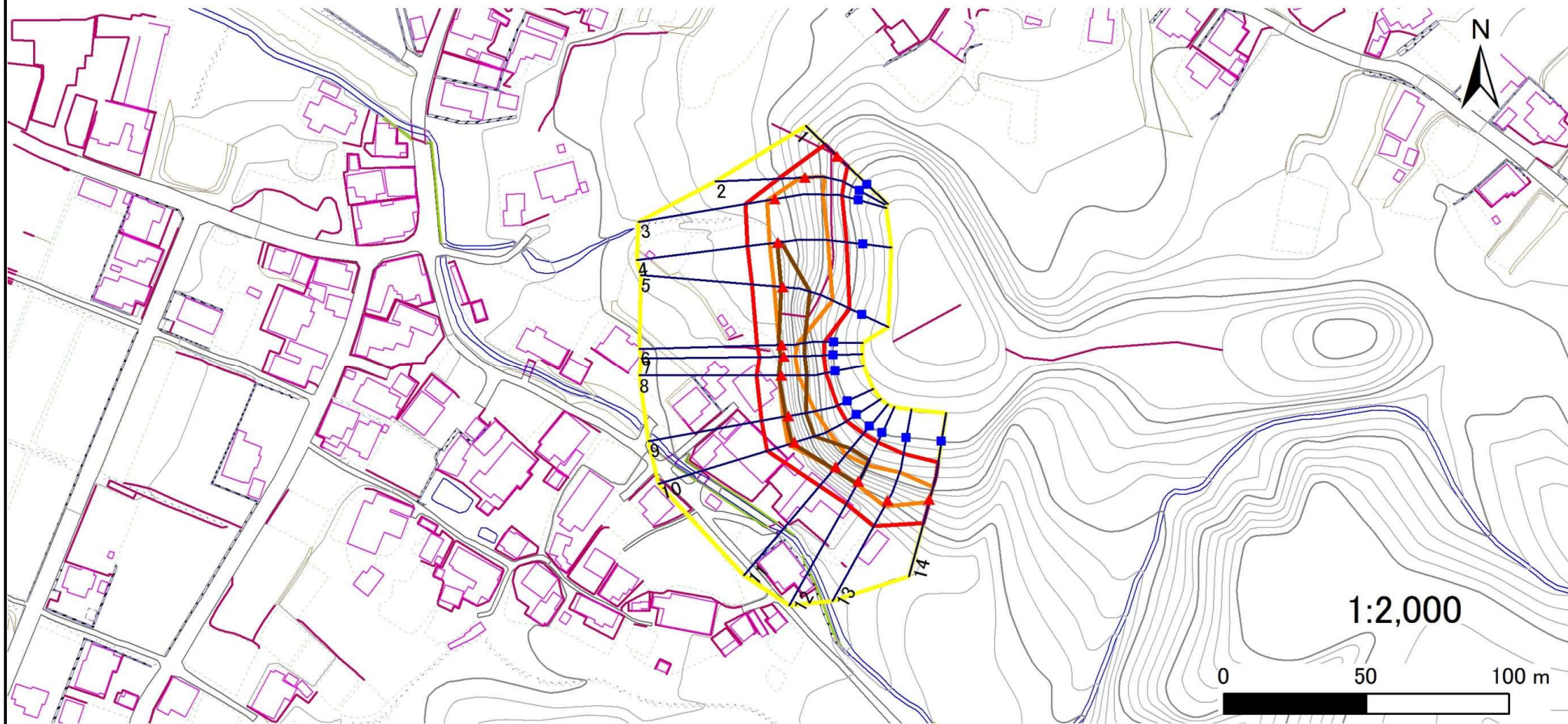
202N0173

箇所名

赤前

所在地

宮古市赤前第7地割



凡例

■ 上端
▲ 下端

— 横断測線

○ 危害のおそれのある土地の区域

○ 著しい危害のおそれのある土地の区域

○ 土石等の移動による力が100kN/m²を超える範囲

○ 土石等の堆積高が3mを超える範囲

急傾斜地の崩壊区域調書

様式3-1 危害のおそれのある土地、著しい危害のおそれのある土地の設定図

調査年度

平成28年度

急傾斜地の位置

箇所番号

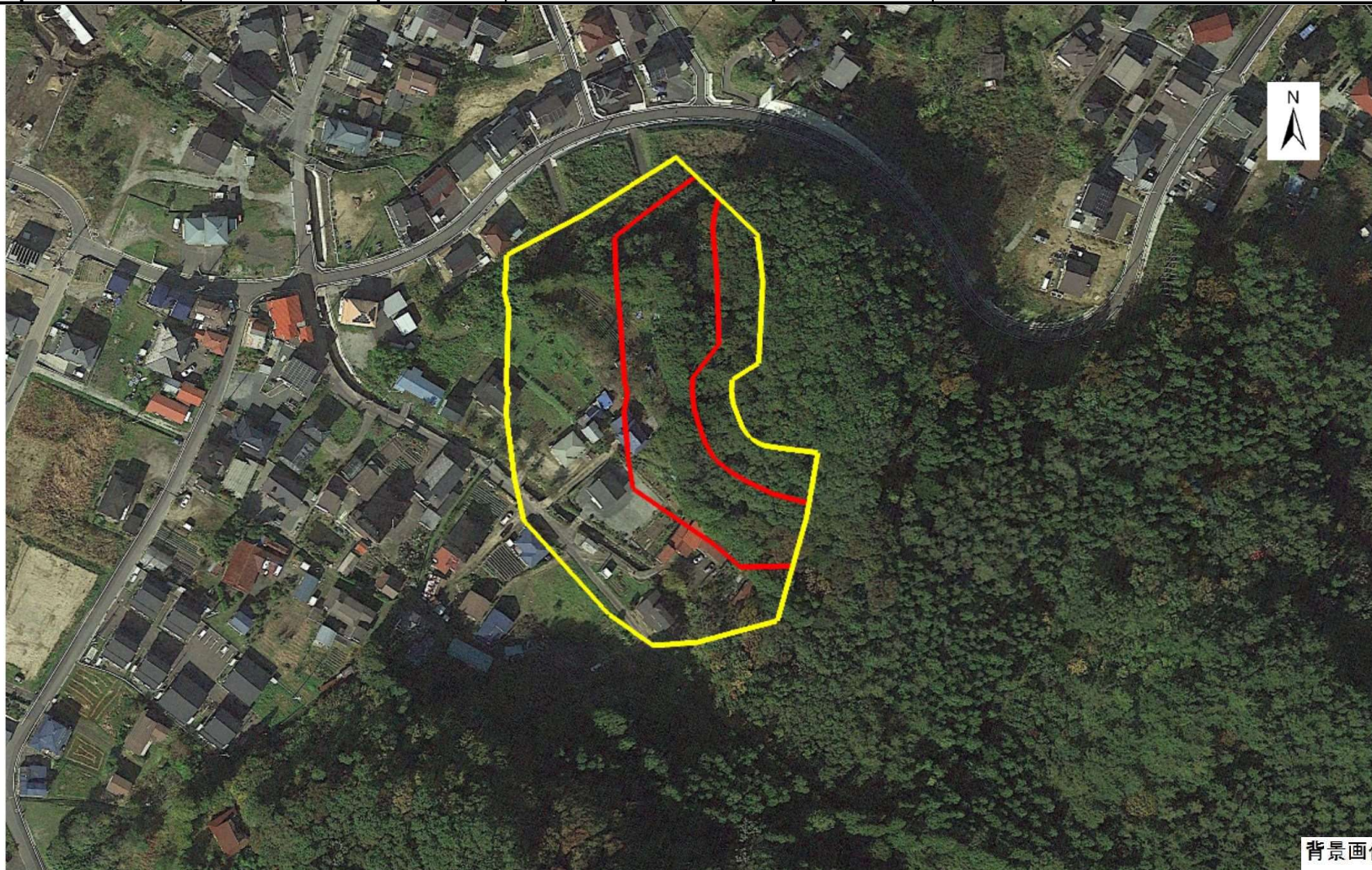
202N0173

箇所名

赤前

所在地

宮古市赤前第7地割



背景画像: Google Earth

凡例



危害のおそれのある土地の区域

著しい危害のおそれのある土地の区域

急傾斜地の崩壊区域調書

様式3-2 建築物に作用すると想定される衝撃に関する事項(1/1)

													調査年度	平成28年度			
急傾斜地の位置		箇所番号			202N0173		箇所名			赤前			所在地		宮古市赤前第7地割		
横断 測線 番号	急傾斜地の下端に隣接する土地								急傾斜地内								
	土石等の移動の高さと力の大きさ				土石等の堆積高さと力の大きさ				土石等の移動の高さと力の大きさ				土石等の堆積高さと力の大きさ				
	区分	高さ (m)	下端からの距離 (m)	力の大きさ (kN/m ²)	区分	下端からの水平 距離(m)	高さ (m)	力の大きさ (kN/m ²)	区分	高さ (m)	上端からの比高 (m)	力の大きさ (kN/m ²)	区分	上端からの比高 (m)	高さ (m)	力の大きさ (kN/m ²)	
1	100kN/m ² を超える	-	- ~ -	-	3mを超える	- ~ -	-	-	100kN/m ² を超える	-	- ~ -	-	3mを超える	- ~ -	-	-	
	それ以外	1.00	0.00 ~ 6.10	76.50	それ以外	0.00 ~ 0.00	1.57	7.91	それ以外	1.00	5.00 ~ 7.77	76.50	それ以外	5.00 ~ 7.77	1.57	7.91	
2	100kN/m ² を超える	1.00	0.00 ~ 1.56	123.76	3mを超える	- ~ -	-	-	100kN/m ² を超える	1.00	10.53 ~ 15.78	123.76	3mを超える	- ~ -	-	-	
	それ以外	1.00	1.56 ~ 9.31	100.00	それ以外	0.00 ~ 9.31	2.38	12.05	それ以外	1.00	5.00 ~ 10.53	100.00	それ以外	5.00 ~ 15.78	2.38	12.05	
3	100kN/m ² を超える	1.00	0.00 ~ 2.89	145.83	3mを超える	- ~ -	-	-	100kN/m ² を超える	1.00	10.59 ~ 24.35	145.83	3mを超える	- ~ -	-	-	
	それ以外	1.00	2.89 ~ 10.68	100.00	それ以外	0.00 ~ 10.68	2.78	14.03	それ以外	1.00	5.00 ~ 10.59	100.00	それ以外	5.00 ~ 24.35	2.78	14.03	
4	100kN/m ² を超える	1.00	0.00 ~ 3.06	148.76	3mを超える	0.00 ~ 0.35	3.20	16.19	100kN/m ² を超える	1.00	10.76 ~ 26.00	148.76	3mを超える	25.00 ~ 26.00	3.20	16.19	
	それ以外	1.00	3.06 ~ 10.85	100.00	それ以外	0.35 ~ 10.85	3.00	15.16	それ以外	1.00	5.00 ~ 10.76	100.00	それ以外	5.00 ~ 25.00	3.00	15.16	
5	100kN/m ² を超える	1.00	0.00 ~ 3.18	150.88	3mを超える	0.00 ~ 0.61	3.38	17.10	100kN/m ² を超える	1.00	11.55 ~ 29.49	150.88	3mを超える	20.00 ~ 29.49	3.38	17.10	
	それ以外	1.00	3.18 ~ 10.97	100.00	それ以外	0.61 ~ 10.97	3.00	15.16	それ以外	1.00	5.00 ~ 11.55	100.00	それ以外	5.00 ~ 20.00	3.00	15.16	
6	100kN/m ² を超える	1.00	0.00 ~ 1.06	115.89	3mを超える	0.00 ~ 1.19	3.96	19.99	100kN/m ² を超える	1.00	18.77 ~ 26.48	115.89	3mを超える	15.00 ~ 26.48	3.96	19.99	
	それ以外	1.00	1.06 ~ 8.84	100.00	それ以外	1.19 ~ 8.84	3.00	15.16	それ以外	1.00	5.00 ~ 18.77	100.00	それ以外	5.00 ~ 15.00	3.00	15.16	
7	100kN/m ² を超える	1.00	0.00 ~ 0.76	111.28	3mを超える	0.00 ~ 1.23	4.01	20.28	100kN/m ² を超える	1.00	20.19 ~ 26.01	111.28	3mを超える	15.00 ~ 26.01	4.01	20.28	
	それ以外	1.00	0.76 ~ 8.54	100.00	それ以外	1.23 ~ 8.54	3.00	15.16	それ以外	1.00	5.00 ~ 20.19	100.00	それ以外	5.00 ~ 15.00	3.00	15.16	
8	100kN/m ² を超える	1.00	0.00 ~ 1.06	115.99	3mを超える	0.00 ~ 1.22	3.99	20.15	100kN/m ² を超える	1.00	19.53 ~ 28.00	115.99	3mを超える	15.00 ~ 28.00	3.99	20.15	
	それ以外	1.00	1.06 ~ 8.85	100.00	それ以外	1.22 ~ 8.85	3.00	15.16	それ以外	1.00	5.00 ~ 19.53	100.00	それ以外	5.00 ~ 15.00	3.00	15.16	
9	100kN/m ² を超える	1.00	0.00 ~ 1.84	128.38	3mを超える	0.00 ~ 1.06	3.80	19.20	100kN/m ² を超える	1.00	15.81 ~ 28.00	128.38	3mを超える	20.00 ~ 28.00	3.80	19.20	
	それ以外	1.00	1.84 ~ 9.63	100.00	それ以外	1.06 ~ 9.63	3.00	15.16	それ以外	1.00	5.00 ~ 15.81	100.00	それ以外	5.00 ~ 20.00	3.00	15.16	
10	100kN/m ² を超える	1.00	0.00 ~ 2.43	138.00	3mを超える	0.00 ~ 0.92	3.65	18.47	100kN/m ² を超える	1.00	13.85 ~ 28.63	138.00	3mを超える	20.00 ~ 28.63	3.65	18.47	
	それ以外	1.00	2.43 ~ 10.21	100.00	それ以外	0.92 ~ 10.21	3.00	15.16	それ以外	1.00	5.00 ~ 13.85	100.00	それ以外	5.00 ~ 20.00	3.00	15.16	
11	100kN/m ² を超える	1.00	0.00 ~ 1.08	116.19	3mを超える	0.00 ~ 1.19	3.96	20.01	100kN/m ² を超える	1.00	18.84 ~ 26.80	116.19	3mを超える	15.00 ~ 26.80	3.96	20.01	
	それ以外	1.00	1.08 ~ 8.86	100.00	それ以外	1.19 ~ 8.86	3.00	15.16	それ以外	1.00	5.00 ~ 18.84	100.00	それ以外	5.00 ~ 15.00	3.00	15.16	
12	100kN/m ² を超える	1.00	0.00 ~ 1.27	119.19	3mを超える	0.00 ~ 1.15	3.90	19.73	100kN/m ² を超える	1.00	17.66 ~ 26.40	119.19	3mを超える	15.00 ~ 26.40	3.90	19.73	
	それ以外	1.00	1.27 ~ 9.05	100.00	それ以外	1.15 ~ 9.05	3.00	15.16	それ以外	1.00	5.00 ~ 17.66	100.00	それ以外	5.00 ~ 15.00	3.00	15.16	
13	100kN/m ² を超える	1.00	0.00 ~ 2.36	136.85	3mを超える	- ~ -	-	-	100kN/m ² を超える	1.00	10.73 ~ 20.10	136.85	3mを超える	- ~ -	-	-	
	それ以外	1.00	2.36 ~ 10.15	100.00	それ以外	0.00 ~ 10.15	2.84	14.34	それ以外	1.00	5.00 ~ 10.73	100.00	それ以外	5.00 ~ 20.10	2.84	14.34	
14	100kN/m ² を超える	1.00	0.00 ~ 0.90	113.48	3mを超える	- ~ -	-	-	100kN/m ² を超える	1.00	10.91 ~ 14.00	113.48	3mを超える	- ~ -	-	-	
	それ以外	1.00	0.90 ~ 8.68	100.00	それ以外	0.00 ~ 8.68	2.48	12.55	それ以外	1.00	5.00 ~ 10.91	100.00	それ以外	5.00 ~ 14.00	2.48	12.55	
	100kN/m ² を超える		~		3mを超える	~			100kN/m ² を超える		~		3mを超える	~			
	それ以外		~		それ以外	~			それ以外		~		それ以外	~			