

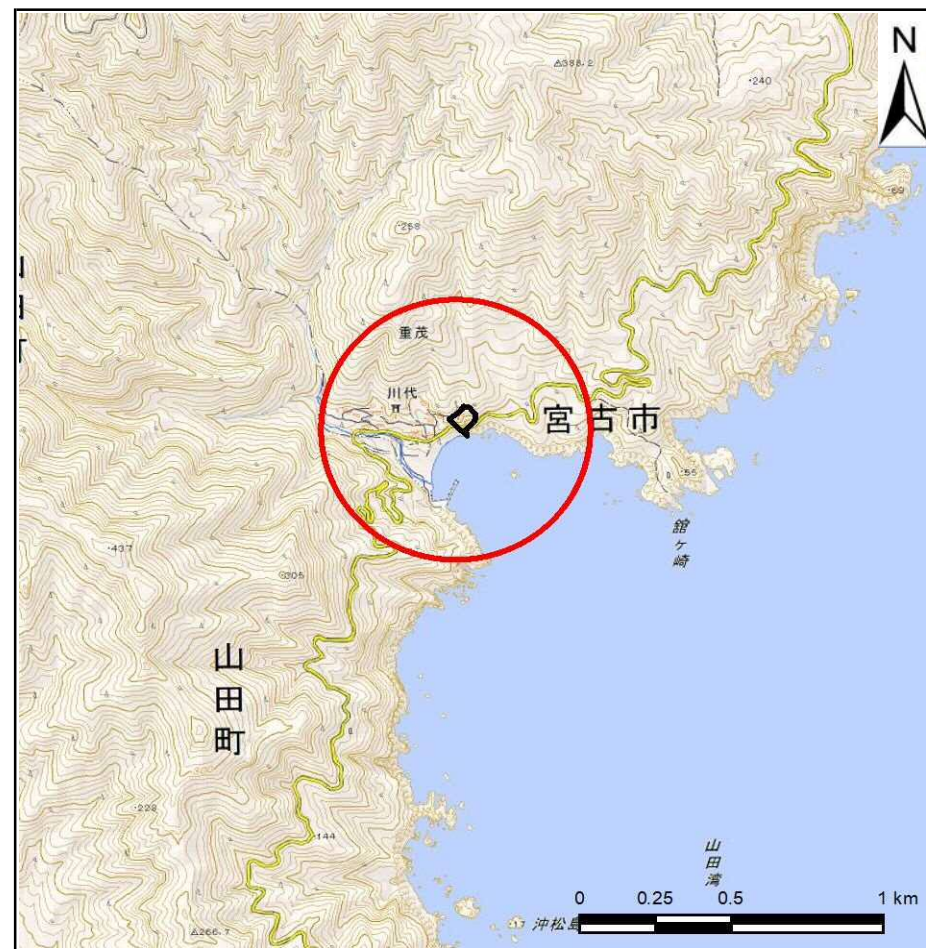
土砂災害防止に関する基礎調査(急傾斜地の崩壊)

表紙 概況、位置図

自然現象の種類	急傾斜地の崩壊
箇所番号	118B2001
箇所名	川代
所在地	宮古市重茂第21地割
調査機関	沿岸広域振興局土木部宮古土木センター



概況図(S=1:200,000)



位置図(S=1:25,000)

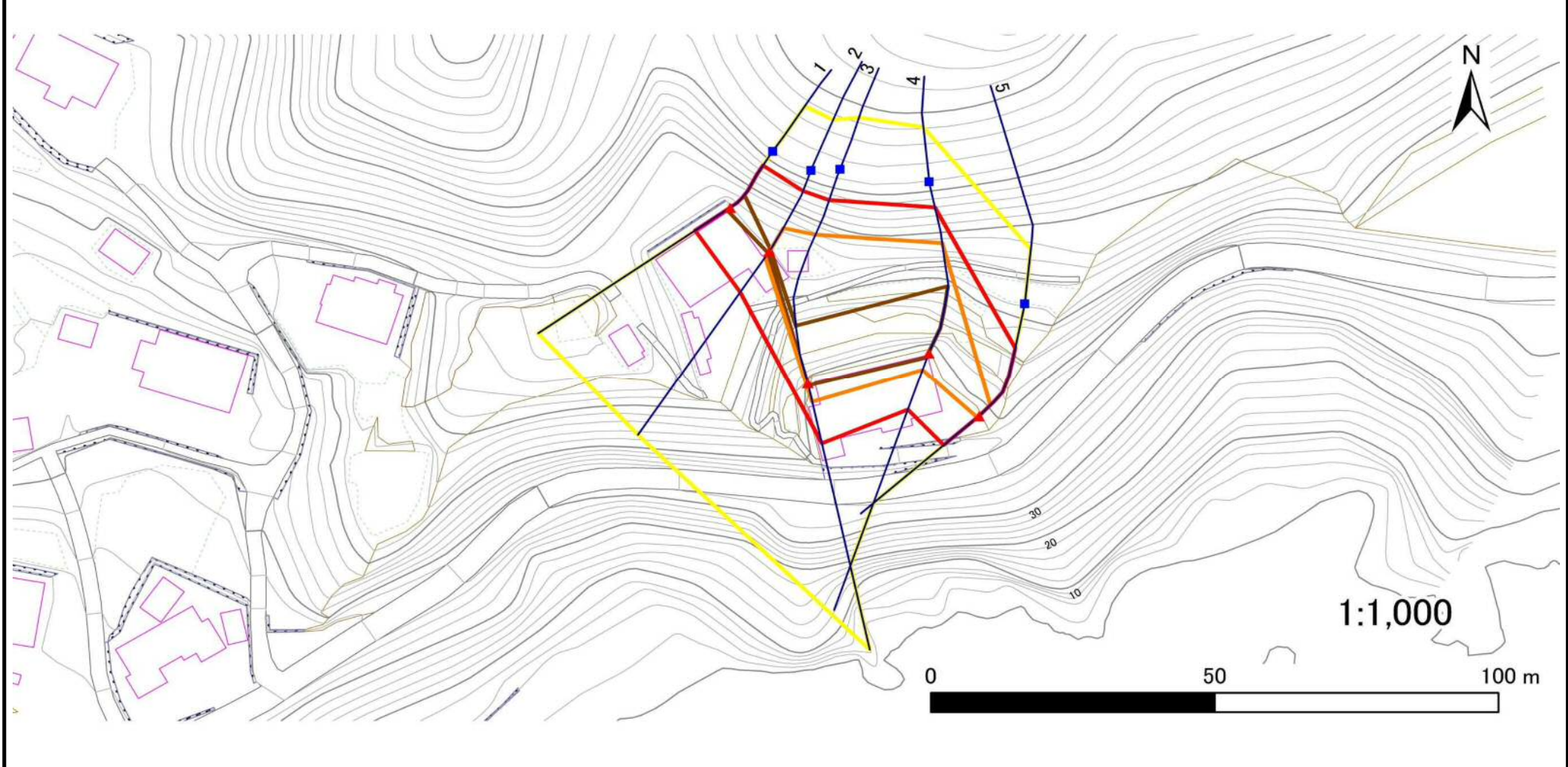
国土地理院の電子地形図200000(地図画像)『盛岡』及び電子地形図25000(地図画像)『館、霞露ヶ岳』を掲載

急傾斜地の崩壊区域調査

様式3-1 危害のおそれのある土地、著しい危害のおそれのある土地の設定図

調査年度 平成30年度

急傾斜地の位置	箇所番号	箇所名	所在地
	118B2001	川代	宮古市重茂第21地割



凡例	■ 上端	— 横断測線	■ 危害のおそれのある土地の区域	■ 土石等の移動による力が100kN/m ² を超える範囲
	▲ 下端		■ 著しい危害のおそれのある土地の区域	■ 土石等の堆積高が3mを超える範囲

急傾斜地の崩壊区域調書

様式3-2 建築物に作用すると想定される衝撃に関する事項(1/1)

調査年度 平成30年度

急傾斜地の位置		箇所番号 <i>118B2001</i>			箇所名 <i>川代</i>				所在地 <i>宮古市重茂第21地割</i>							
横断 測線 番号	急傾斜地の下端に隣接する土地								急傾斜地内							
	土石等の移動の高さと力の大きさ				土石等の堆積高さとの大きさ				土石等の移動の高さと力の大きさ				土石等の堆積高さとの大きさ			
	区分	高さ (m)	下端からの距離 (m)	力の大きさ (kN/m ²)	区分	下端からの水平 距離(m)	高さ (m)	力の大きさ (kN/m ²)	区分	高さ (m)	上端からの比高 (m)	力の大きさ (kN/m ²)	区分	上端からの比高 (m)	高さ (m)	力の大きさ (kN/m ²)
1	100kN/m ² を超える	—	— ~ —	—	3mを超える	0.00 ~ 0.71	3.64	19.50	100kN/m ² を超える	—	— ~ —	—	3mを超える	15.00 ~ 20.47	3.64	19.50
	それ以外	1.00	0.00 ~ 7.44	95.04	それ以外	0.71 ~ 7.44	3.00	16.05	それ以外	1.00	5.00 ~ 20.47	95.04	それ以外	5.00 ~ 15.00	3.00	16.05
2	100kN/m ² を超える	1.00	0.00 ~ 1.29	119.52	3mを超える	0.00 ~ 0.37	3.29	17.58	100kN/m ² を超える	1.00	14.40 ~ 20.47	119.52	3mを超える	20.00 ~ 20.47	3.29	17.58
	それ以外	1.00	1.29 ~ 9.07	100.00	それ以外	0.37 ~ 9.07	3.00	16.05	それ以外	1.00	5.00 ~ 14.40	100.00	それ以外	5.00 ~ 20.00	3.00	16.05
3	100kN/m ² を超える	1.00	0.00 ~ 3.54	157.19	3mを超える	0.00 ~ 0.46	3.25	17.39	100kN/m ² を超える	1.00	10.61 ~ 33.97	157.19	3mを超える	25.00 ~ 33.97	3.25	17.39
	それ以外	1.00	3.54 ~ 11.33	100.00	それ以外	0.46 ~ 11.33	3.00	16.05	それ以外	1.00	5.00 ~ 10.61	100.00	それ以外	5.00 ~ 25.00	3.00	16.05
4	100kN/m ² を超える	1.00	0.00 ~ 3.34	153.57	3mを超える	0.00 ~ 0.87	3.55	19.00	100kN/m ² を超える	1.00	11.83 ~ 33.09	153.57	3mを超える	20.00 ~ 33.09	3.55	19.00
	それ以外	1.00	3.34 ~ 11.12	100.00	それ以外	0.87 ~ 11.12	3.00	16.05	それ以外	1.00	5.00 ~ 11.83	100.00	それ以外	5.00 ~ 20.00	3.00	16.05
5	100kN/m ² を超える	1.00	0.00 ~ 0.42	106.27	3mを超える	— ~ —	—	—	100kN/m ² を超える	1.00	12.04 ~ 13.73	106.27	3mを超える	— ~ —	—	—
	それ以外	1.00	0.42 ~ 8.21	100.00	それ以外	0.00 ~ 8.21	1.96	10.50	それ以外	1.00	5.00 ~ 12.04	100.00	それ以外	5.00 ~ 13.73	1.96	10.50
	100kN/m ² を超える		~		3mを超える	~			100kN/m ² を超える		~		3mを超える	~		
	それ以外		~		それ以外	~			それ以外		~		それ以外	~		
	100kN/m ² を超える		~		3mを超える	~			100kN/m ² を超える		~		3mを超える	~		
	それ以外		~		それ以外	~			それ以外		~		それ以外	~		
	100kN/m ² を超える		~		3mを超える	~			100kN/m ² を超える		~		3mを超える	~		
	それ以外		~		それ以外	~			それ以外		~		それ以外	~		
	100kN/m ² を超える		~		3mを超える	~			100kN/m ² を超える		~		3mを超える	~		
	それ以外		~		それ以外	~			それ以外		~		それ以外	~		
	100kN/m ² を超える		~		3mを超える	~			100kN/m ² を超える		~		3mを超える	~		
	それ以外		~		それ以外	~			それ以外		~		それ以外	~		
	100kN/m ² を超える		~		3mを超える	~			100kN/m ² を超える		~		3mを超える	~		
	それ以外		~		それ以外	~			それ以外		~		それ以外	~		