

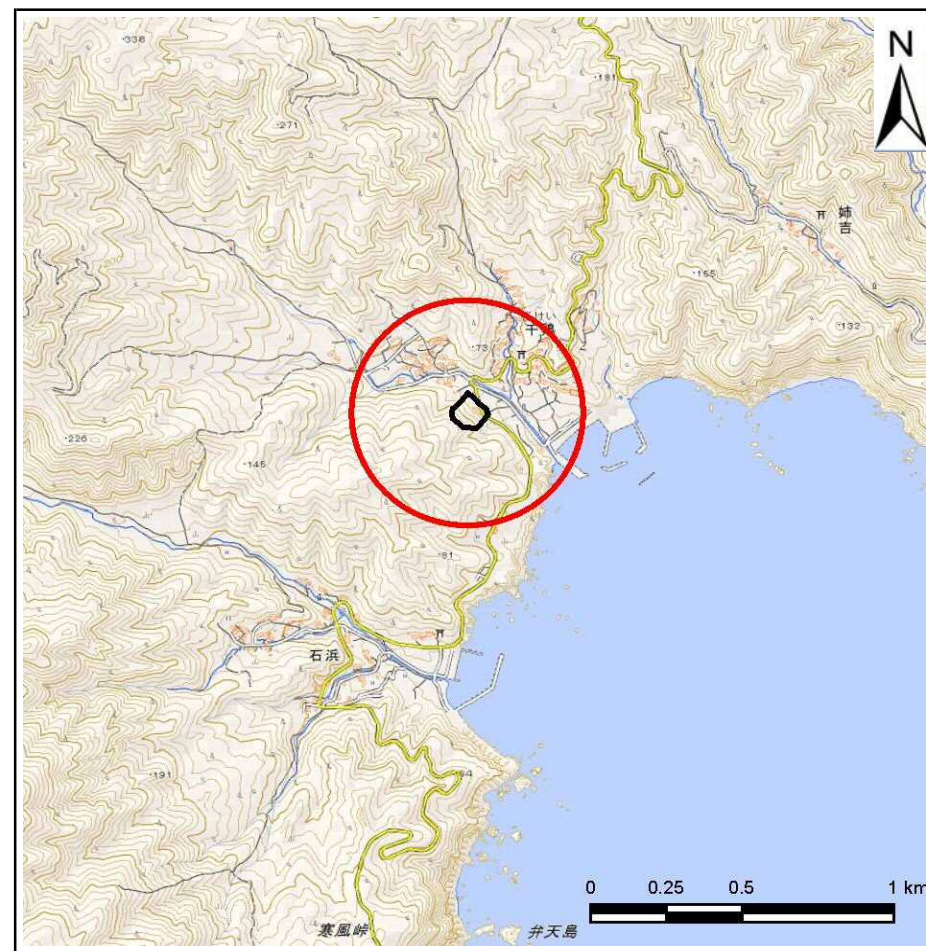
土砂災害防止に関する基礎調査(急傾斜地の崩壊)

表紙 概況、位置図

自然現象の種類	急傾斜地の崩壊
箇所番号	106B1012
箇所名	千鷲川向
所在地	宮古市重茂第14地割
調査機関	沿岸広域振興局土木部宮古土木センター



概況図(S=1:200,000)



位置図(S=1:25,000)

国土地理院の電子地形図200000(地図画像)『盛岡』及び電子地形図25000(地図画像)『館』を掲載

急傾斜地の崩壊区域調書

様式3-1 危害のおそれのある土地、著しい危害のおそれのある土地の設定図

調査年度

平成30年度

急傾斜地の位置

箇所番号

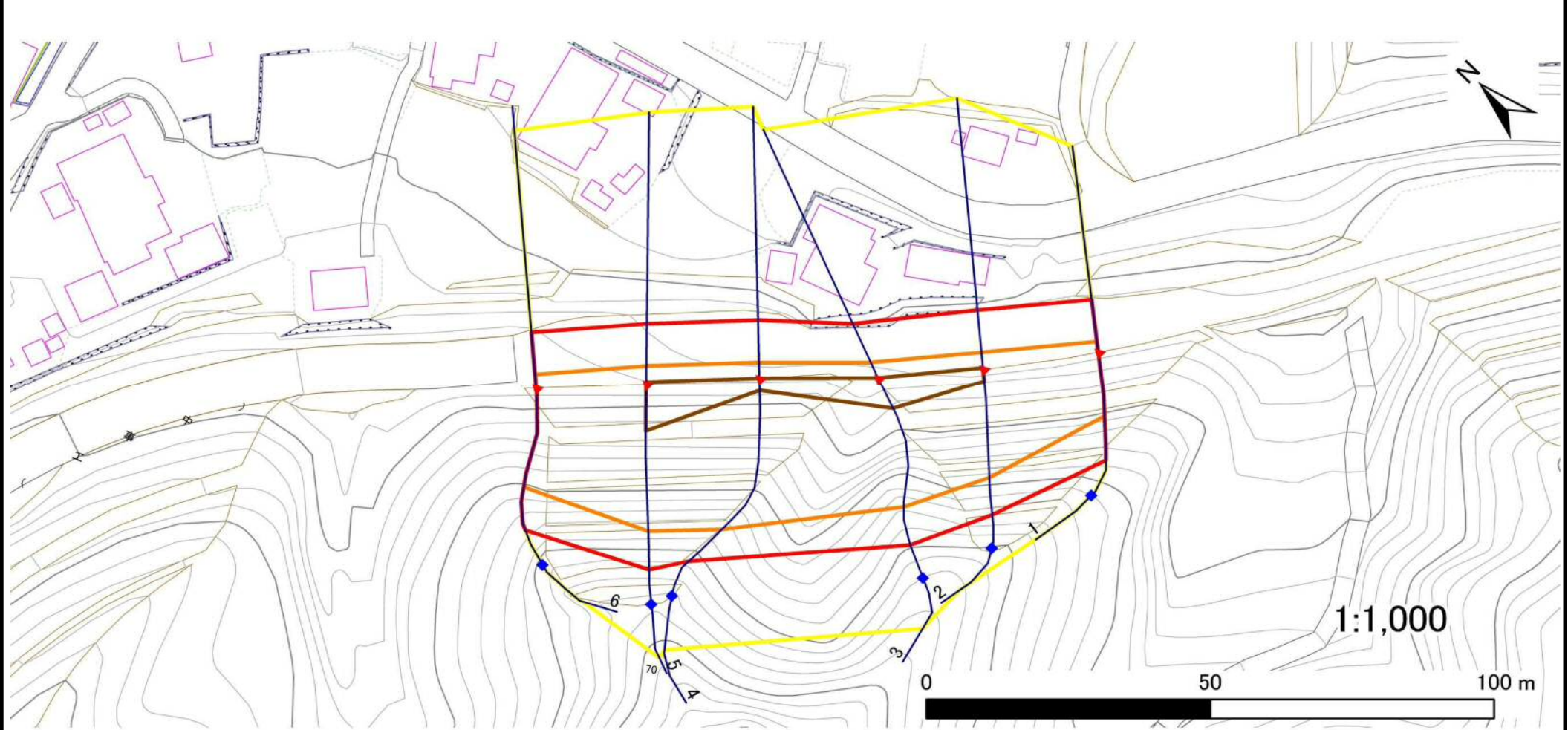
106B1012

箇所名

千鶏川向

所在地

宮古市重茂第14地割



凡例

- 上端
- ▲ 下端

— 横断測線

— 危害のおそれのある土地の区域

— 著しい危害のおそれのある土地の区域

— 土石等の移動による力が100kN/m²を超える範囲

— 土石等の堆積高が3mを超える範囲

急傾斜地の崩壊区域調書

様式3-2 建築物に作用すると想定される衝撃に関する事項(1/1)

調査年度	平成30年度
------	--------

急傾斜地の位置		箇所番号			箇所名				所在地							
		106B1012			千鷲川向				宮古市重茂第14地割							
横断 測線 番号	急傾斜地の下端に隣接する土地								急傾斜地内							
	土石等の移動の高さと力の大きさ				土石等の堆積高さとの大きさ				土石等の移動の高さと力の大きさ				土石等の堆積高さとの大きさ			
	区分	高さ (m)	下端からの距離 (m)	力の大きさ (kN/m ²)	区分	下端からの水平 距離(m)	高さ (m)	力の大きさ (kN/m ²)	区分	高さ (m)	上端からの比高 (m)	力の大きさ (kN/m ²)	区分	上端からの比高 (m)	高さ (m)	力の大きさ (kN/m ²)
1	100kN/m ² を超える	1.00	0.00 ~ 1.99	130.67	3mを超える	— ~ —	—	—	100kN/m ² を超える	1.00	10.70 ~ 19.08	130.67	3mを超える	— ~ —	—	—
	それ以外	1.00	1.99 ~ 9.77	100.00	それ以外	0.00 ~ 9.77	2.28	12.21	それ以外	1.00	5.00 ~ 10.70	100.00	それ以外	5.00 ~ 19.08	2.28	12.21
2	100kN/m ² を超える	1.00	0.00 ~ 3.11	149.56	3mを超える	0.00 ~ 0.21	3.11	16.67	100kN/m ² を超える	1.00	10.57 ~ 26.87	149.56	3mを超える	25.00 ~ 26.87	3.11	16.67
	それ以外	1.00	3.11 ~ 10.89	100.00	それ以外	0.21 ~ 10.89	3.00	16.05	それ以外	1.00	5.00 ~ 10.57	100.00	それ以外	5.00 ~ 25.00	3.00	16.05
3	100kN/m ² を超える	1.00	0.00 ~ 3.24	151.81	3mを超える	0.00 ~ 0.11	3.06	16.37	100kN/m ² を超える	1.00	10.53 ~ 29.79	151.81	3mを超える	25.00 ~ 29.79	3.06	16.37
	それ以外	1.00	3.24 ~ 11.02	100.00	それ以外	0.11 ~ 11.02	3.00	16.05	それ以外	1.00	5.00 ~ 10.53	100.00	それ以外	5.00 ~ 25.00	3.00	16.05
4	100kN/m ² を超える	1.00	0.00 ~ 2.97	147.19	3mを超える	0.00 ~ 0.04	3.02	16.17	100kN/m ² を超える	1.00	10.74 ~ 31.54	147.19	3mを超える	30.00 ~ 31.54	3.02	16.17
	それ以外	1.00	2.97 ~ 10.76	100.00	それ以外	0.04 ~ 10.76	3.00	16.05	それ以外	1.00	5.00 ~ 10.74	100.00	それ以外	5.00 ~ 30.00	3.00	16.05
5	100kN/m ² を超える	1.00	0.00 ~ 3.36	153.97	3mを超える	0.00 ~ 0.34	3.18	17.01	100kN/m ² を超える	1.00	10.53 ~ 31.79	153.97	3mを超える	25.00 ~ 31.79	3.18	17.01
	それ以外	1.00	3.36 ~ 11.15	100.00	それ以外	0.34 ~ 11.15	3.00	16.05	それ以外	1.00	5.00 ~ 10.53	100.00	それ以外	5.00 ~ 25.00	3.00	16.05
6	100kN/m ² を超える	1.00	0.00 ~ 2.54	139.83	3mを超える	— ~ —	—	—	100kN/m ² を超える	1.00	10.68 ~ 23.75	139.83	3mを超える	— ~ —	—	—
	それ以外	1.00	2.54 ~ 10.32	100.00	それ以外	0.00 ~ 10.32	2.61	13.95	それ以外	1.00	5.00 ~ 10.68	100.00	それ以外	5.00 ~ 23.75	2.61	13.95
	100kN/m ² を超える		~		3mを超える	~			100kN/m ² を超える		~		3mを超える	~		
	それ以外		~		それ以外	~			それ以外		~		それ以外	~		
	100kN/m ² を超える		~		3mを超える	~			100kN/m ² を超える		~		3mを超える	~		
	それ以外		~		それ以外	~			それ以外		~		それ以外	~		
	100kN/m ² を超える		~		3mを超える	~			100kN/m ² を超える		~		3mを超える	~		
	それ以外		~		それ以外	~			それ以外		~		それ以外	~		
	100kN/m ² を超える		~		3mを超える	~			100kN/m ² を超える		~		3mを超える	~		
	それ以外		~		それ以外	~			それ以外		~		それ以外	~		
	100kN/m ² を超える		~		3mを超える	~			100kN/m ² を超える		~		3mを超える	~		
	それ以外		~		それ以外	~			それ以外		~		それ以外	~		
	100kN/m ² を超える		~		3mを超える	~			100kN/m ² を超える		~		3mを超える	~		
	それ以外		~		それ以外	~			それ以外		~		それ以外	~		