

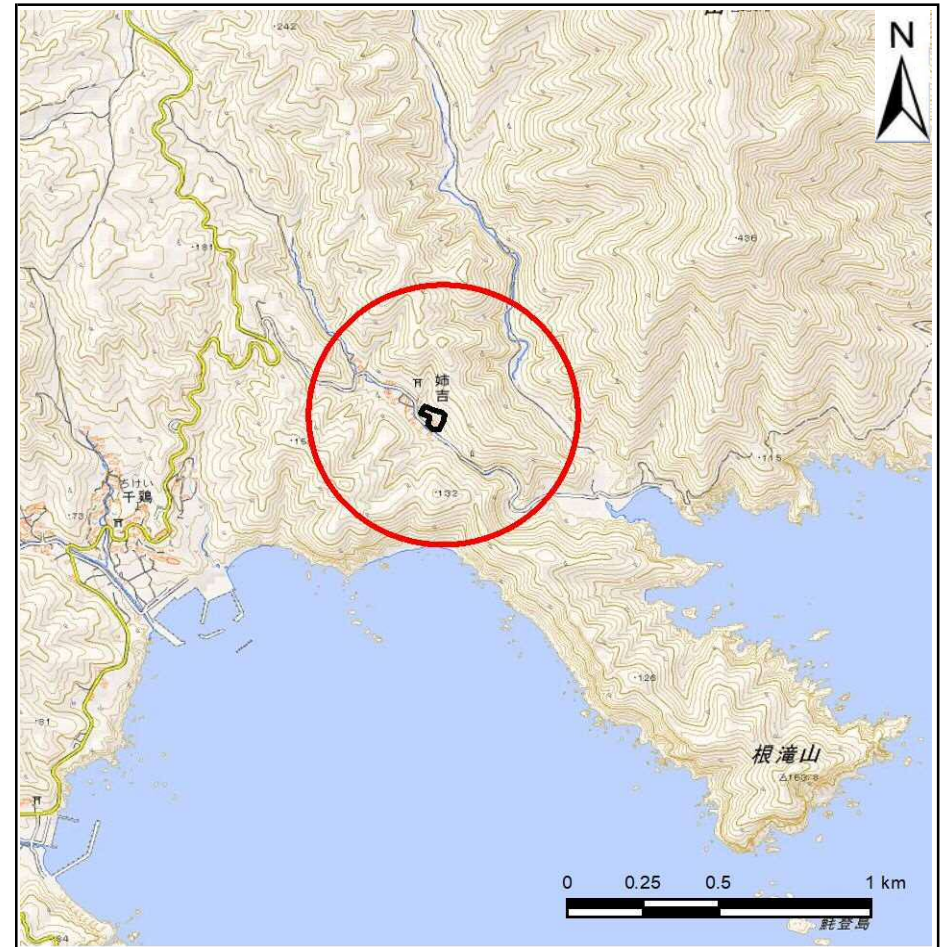
土砂災害防止に関する基礎調査(急傾斜地の崩壊)

表紙 概況、位置図

自然現象の種類	急傾斜地の崩壊
箇所番号	106B1010
箇所名	大平-2
所在地	宮古市重茂第9地割
調査機関	沿岸広域振興局土木部宮古土木センター



概況図(S=1:200,000)



位置図(S=1:25,000)

国土地理院の電子地形図200000(地図画像)『盛岡』及び電子地形図25000(地図画像)『館』を掲載

急傾斜地の崩壊区域調書

様式3-1 危害のおそれのある土地、著しい危害のおそれのある土地の設定図

調査年度

平成30年度

急傾斜地の位置

箇所番号

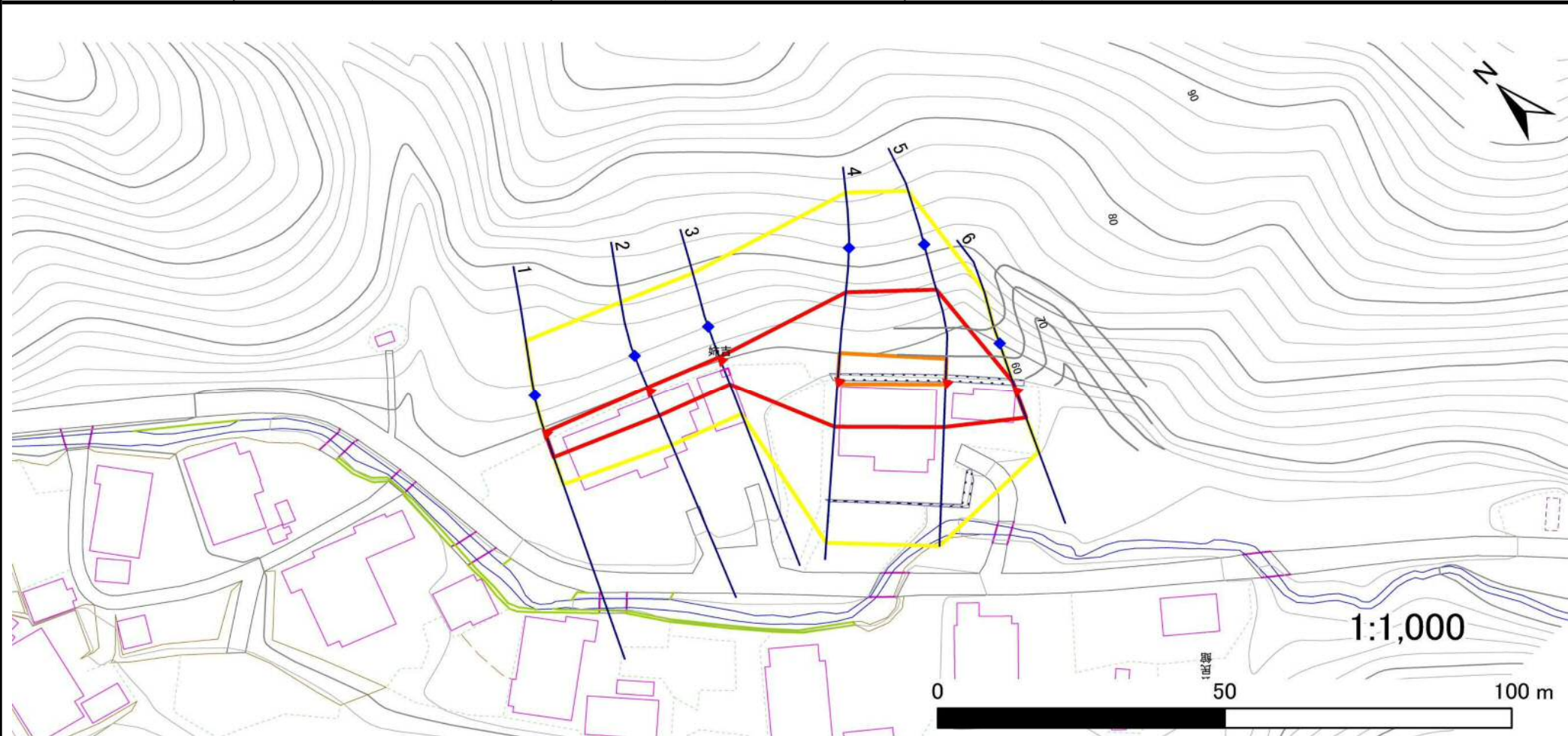
106B1010

箇所名

大平-2

所在地

宮古市重茂第9地割



凡例	■ 上端	— 横断測線	▭ 危害のおそれのある土地の区域	▭ 土石等の移動による力が100kN/m ² を超える範囲
	▲ 下端		▭ 著しい危害のおそれのある土地の区域	▭ 土石等の堆積高が3mを超える範囲

急傾斜地の崩壊区域調書

様式3-2 建築物に作用すると想定される衝撃に関する事項(1/1)

調査年度

平成30年度

急傾斜地の位置		箇所番号			箇所名				所在地							
		106B1010			大平-2				宮古市重茂第9地割							
横断 測線 番号	急傾斜地の下端に隣接する土地								急傾斜地内							
	土石等の移動の高さと力の大きさ				土石等の堆積高さとの大きさ				土石等の移動の高さと力の大きさ				土石等の堆積高さとの大きさ			
	区分	高さ (m)	下端からの距離 (m)	力の大きさ (kN/m ²)	区分	下端からの水平 距離(m)	高さ (m)	力の大きさ (kN/m ²)	区分	高さ (m)	上端からの比高 (m)	力の大きさ (kN/m ²)	区分	上端からの比高 (m)	高さ (m)	力の大きさ (kN/m ²)
1	100kN/m ² を超える	—	— ~ —	—	3mを超える	— ~ —	—	—	100kN/m ² を超える	—	— ~ —	—	3mを超える	— ~ —	—	—
	それ以外	1.00	0.00 ~ 4.77	59.50	それ以外	0.00 ~ 0.00	1.71	9.17	それ以外	1.00	5.00 ~ 5.00	59.50	それ以外	5.00 ~ 5.00	1.71	9.17
2	100kN/m ² を超える	—	— ~ —	—	3mを超える	— ~ —	—	—	100kN/m ² を超える	—	— ~ —	—	3mを超える	— ~ —	—	—
	それ以外	1.00	0.00 ~ 5.02	62.60	それ以外	0.00 ~ 5.02	1.79	9.57	それ以外	1.00	5.00 ~ 5.38	62.60	それ以外	5.00 ~ 5.38	1.79	9.57
3	100kN/m ² を超える	—	— ~ —	—	3mを超える	— ~ —	—	—	100kN/m ² を超える	—	— ~ —	—	3mを超える	— ~ —	—	—
	それ以外	1.00	0.00 ~ 4.93	61.49	それ以外	0.00 ~ 4.93	1.83	9.81	それ以外	1.00	5.00 ~ 5.34	61.49	それ以外	5.00 ~ 5.34	1.83	9.81
4	100kN/m ² を超える	1.00	0.00 ~ 0.74	110.96	3mを超える	— ~ —	—	—	100kN/m ² を超える	1.00	11.78 ~ 14.80	110.96	3mを超える	— ~ —	—	—
	それ以外	1.00	0.74 ~ 8.52	100.00	それ以外	0.00 ~ 8.52	1.98	10.59	それ以外	1.00	5.00 ~ 11.78	100.00	それ以外	5.00 ~ 14.80	1.98	10.59
5	100kN/m ² を超える	1.00	0.00 ~ 0.54	107.99	3mを超える	— ~ —	—	—	100kN/m ² を超える	1.00	12.48 ~ 14.92	107.99	3mを超える	— ~ —	—	—
	それ以外	1.00	0.54 ~ 8.32	100.00	それ以外	0.00 ~ 8.32	1.94	10.38	それ以外	1.00	5.00 ~ 12.48	100.00	それ以外	5.00 ~ 14.92	1.94	10.38
6	100kN/m ² を超える	—	— ~ —	—	3mを超える	— ~ —	—	—	100kN/m ² を超える	—	— ~ —	—	3mを超える	— ~ —	—	—
	それ以外	1.00	0.00 ~ 5.43	67.76	それ以外	0.00 ~ 0.00	1.66	8.91	それ以外	1.00	5.00 ~ 6.00	67.76	それ以外	5.00 ~ 6.00	1.66	8.91
	100kN/m ² を超える		~		3mを超える	~			100kN/m ² を超える		~		3mを超える	~		
	それ以外		~		それ以外	~			それ以外		~		それ以外	~		
	100kN/m ² を超える		~		3mを超える	~			100kN/m ² を超える		~		3mを超える	~		
	それ以外		~		それ以外	~			それ以外		~		それ以外	~		
	100kN/m ² を超える		~		3mを超える	~			100kN/m ² を超える		~		3mを超える	~		
	それ以外		~		それ以外	~			それ以外		~		それ以外	~		
	100kN/m ² を超える		~		3mを超える	~			100kN/m ² を超える		~		3mを超える	~		
	それ以外		~		それ以外	~			それ以外		~		それ以外	~		
	100kN/m ² を超える		~		3mを超える	~			100kN/m ² を超える		~		3mを超える	~		
	それ以外		~		それ以外	~			それ以外		~		それ以外	~		
	100kN/m ² を超える		~		3mを超える	~			100kN/m ² を超える		~		3mを超える	~		
	それ以外		~		それ以外	~			それ以外		~		それ以外	~		