

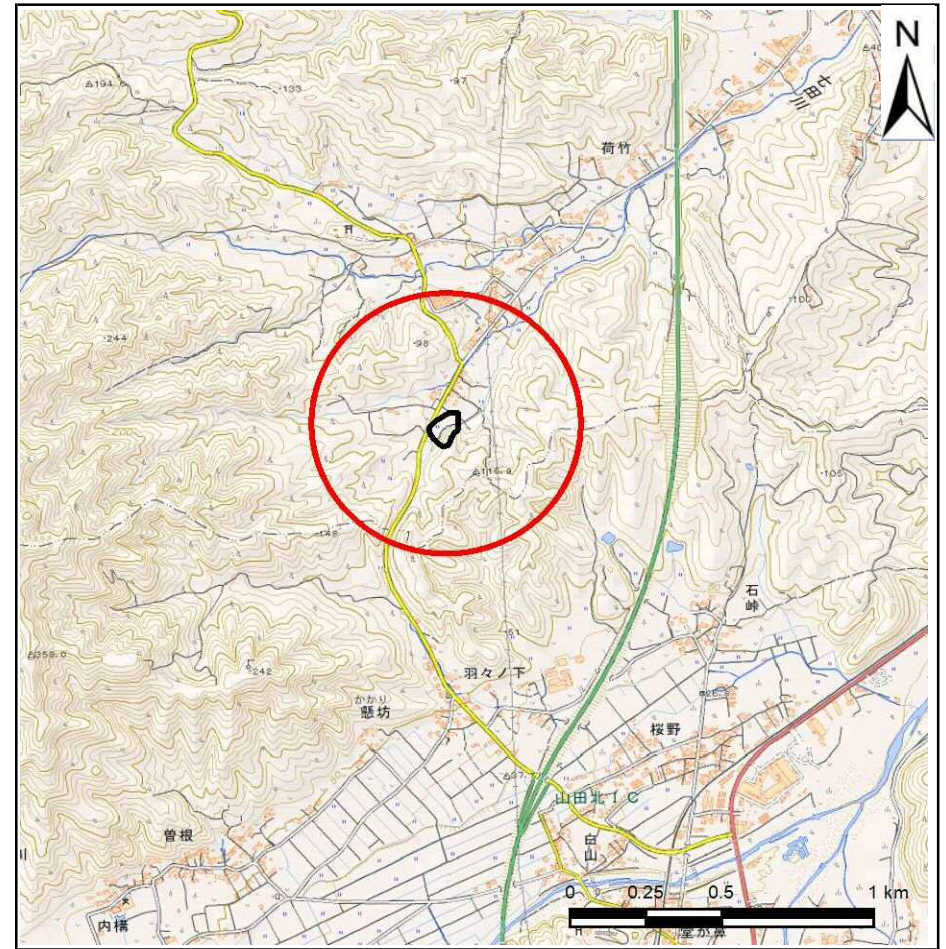
土砂災害防止に関する基礎調査(急傾斜地の崩壊)

表紙 概況、位置図

自然現象の種類	急傾斜地の崩壊
箇所番号	105C1007
箇所名	荷竹-4
所在地	宮古市津軽石第15地割
調査機関	沿岸広域振興局土木部宮古土木センター



概況図(S=1:200,000)



位置図(S=1:25,000)

国土地理院の電子地形図200000(地図画像)『盛岡』及び電子地形図25000(地図画像)『津軽石』を掲載

急傾斜地の崩壊区域調書

様式3-1 危害のおそれのある土地、著しい危害のおそれのある土地の設定図

調査年度

平成30年度

急傾斜地の位置

箇所番号

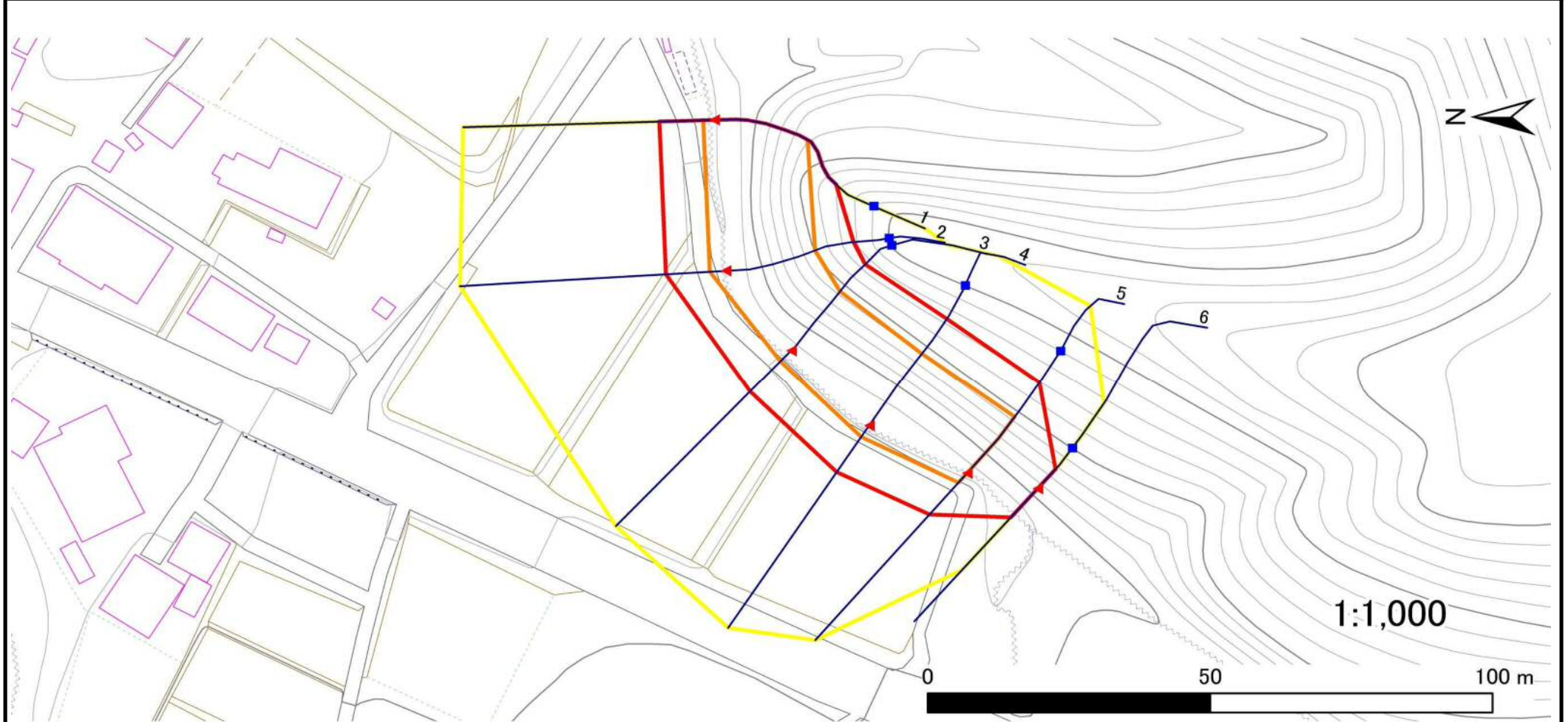
105C1007

箇所名

荷竹-4

所在地

宮古市津軽石第15地割



凡例

- 上端
- ▲ 下端

— 横断測線

- ▭ 危害のおそれのある土地の区域
- ▭ 著しい危害のおそれのある土地の区域

- ▭ 土石等の移動による力が100kN/m²を超える範囲
- ▭ 土石等の堆積高が3mを超える範囲

急傾斜地の崩壊区域調書

様式3-2 建築物に作用すると想定される衝撃に関する事項(1/1)

調査年度

平成30年度

急傾斜地の位置		箇所番号			箇所名				所在地							
		105C1007			荷竹-4				宮古市津軽石第15地割							
横断 測線 番号	急傾斜地の下端に隣接する土地								急傾斜地内							
	土石等の移動の高さと力の大きさ				土石等の堆積高さとの大きさ				土石等の移動の高さと力の大きさ				土石等の堆積高さとの大きさ			
	区分	高さ (m)	下端からの距離 (m)	力の大きさ (kN/m ²)	区分	下端からの水平 距離(m)	高さ (m)	力の大きさ (kN/m ²)	区分	高さ (m)	上端からの比高 (m)	力の大きさ (kN/m ²)	区分	上端からの比高 (m)	高さ (m)	力の大きさ (kN/m ²)
1	100kN/m ² を超える	1.00	0.00 ~ 1.98	130.57	3mを超える	— ~ —	—	—	100kN/m ² を超える	1.00	11.31 ~ 22.24	130.57	3mを超える	— ~ —	—	—
	それ以外	1.00	1.98 ~ 9.76	100.00	それ以外	0.00 ~ 9.76	2.50	13.36	それ以外	1.00	5.00 ~ 11.31	100.00	それ以外	5.00 ~ 22.24	2.50	13.36
2	100kN/m ² を超える	1.00	0.00 ~ 2.78	143.86	3mを超える	— ~ —	—	—	100kN/m ² を超える	1.00	10.54 ~ 23.54	143.86	3mを超える	— ~ —	—	—
	それ以外	1.00	2.78 ~ 10.56	100.00	それ以外	0.00 ~ 10.56	2.74	14.64	それ以外	1.00	5.00 ~ 10.54	100.00	それ以外	5.00 ~ 23.54	2.74	14.64
3	100kN/m ² を超える	1.00	0.00 ~ 2.68	142.30	3mを超える	— ~ —	—	—	100kN/m ² を超える	1.00	10.64 ~ 22.40	142.30	3mを超える	— ~ —	—	—
	それ以外	1.00	2.68 ~ 10.47	100.00	それ以外	0.00 ~ 10.47	2.80	15.01	それ以外	1.00	5.00 ~ 10.64	100.00	それ以外	5.00 ~ 22.40	2.80	15.01
4	100kN/m ² を超える	1.00	0.00 ~ 2.46	138.46	3mを超える	— ~ —	—	—	100kN/m ² を超える	1.00	10.63 ~ 22.36	138.46	3mを超える	— ~ —	—	—
	それ以外	1.00	2.46 ~ 10.24	100.00	それ以外	0.00 ~ 10.24	2.63	14.06	それ以外	1.00	5.00 ~ 10.63	100.00	それ以外	5.00 ~ 22.36	2.63	14.06
5	100kN/m ² を超える	1.00	0.00 ~ 2.24	134.91	3mを超える	— ~ —	—	—	100kN/m ² を超える	1.00	10.60 ~ 20.36	134.91	3mを超える	— ~ —	—	—
	それ以外	1.00	2.24 ~ 10.03	100.00	それ以外	0.00 ~ 10.03	2.64	14.11	それ以外	1.00	5.00 ~ 10.60	100.00	それ以外	5.00 ~ 20.36	2.64	14.11
6	100kN/m ² を超える	—	— ~ —	—	3mを超える	— ~ —	—	—	100kN/m ² を超える	—	— ~ —	—	3mを超える	— ~ —	—	—
	それ以外	1.00	0.00 ~ 7.04	89.39	それ以外	0.00 ~ 7.04	2.00	10.69	それ以外	1.00	5.00 ~ 9.97	89.39	それ以外	5.00 ~ 9.97	2.00	10.69
	100kN/m ² を超える		~		3mを超える	~			100kN/m ² を超える		~		3mを超える	~		
	それ以外		~		それ以外	~			それ以外		~		それ以外	~		
	100kN/m ² を超える		~		3mを超える	~			100kN/m ² を超える		~		3mを超える	~		
	それ以外		~		それ以外	~			それ以外		~		それ以外	~		
	100kN/m ² を超える		~		3mを超える	~			100kN/m ² を超える		~		3mを超える	~		
	それ以外		~		それ以外	~			それ以外		~		それ以外	~		
	100kN/m ² を超える		~		3mを超える	~			100kN/m ² を超える		~		3mを超える	~		
	それ以外		~		それ以外	~			それ以外		~		それ以外	~		
	100kN/m ² を超える		~		3mを超える	~			100kN/m ² を超える		~		3mを超える	~		
	それ以外		~		それ以外	~			それ以外		~		それ以外	~		
	100kN/m ² を超える		~		3mを超える	~			100kN/m ² を超える		~		3mを超える	~		
	それ以外		~		それ以外	~			それ以外		~		それ以外	~		