

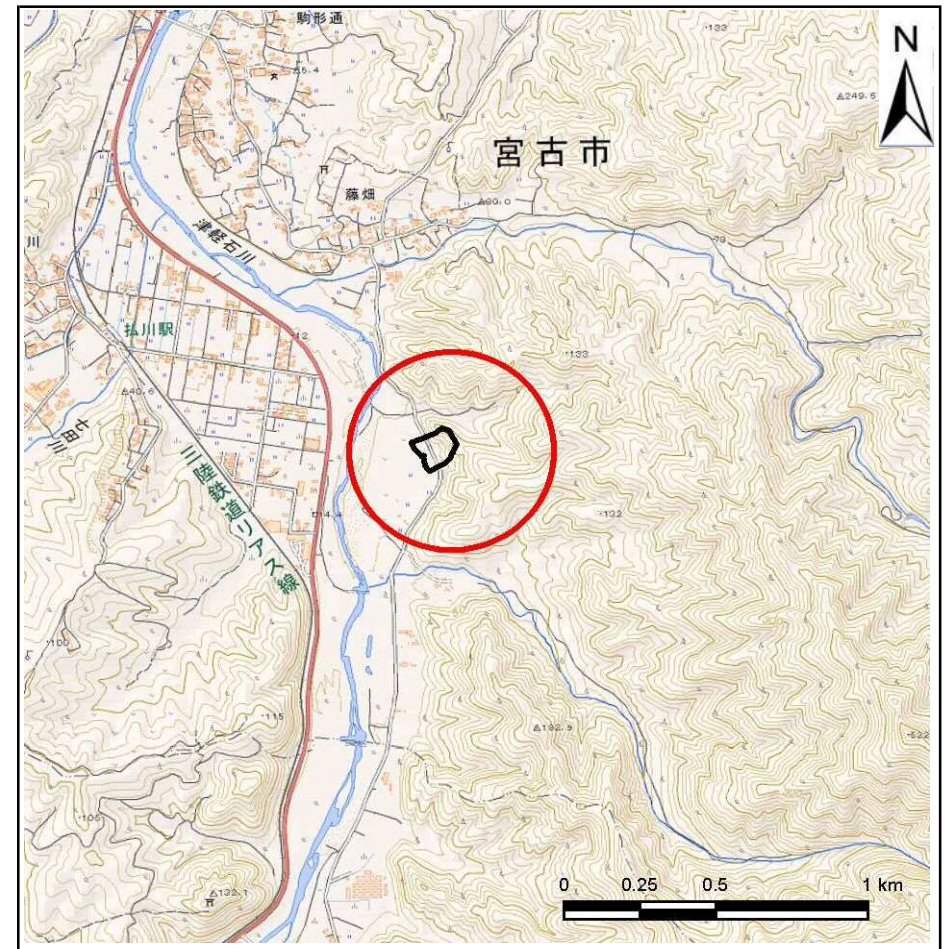
土砂災害防止に関する基礎調査(急傾斜地の崩壊)

表紙 概況、位置図

自然現象の種類	急傾斜地の崩壊
箇所番号	105C1002
箇所名	荷竹
所在地	宮古市津軽石第13地割
調査機関	沿岸広域振興局土木部宮古土木センター



概況図(S=1:200,000)



位置図(S=1:25,000)

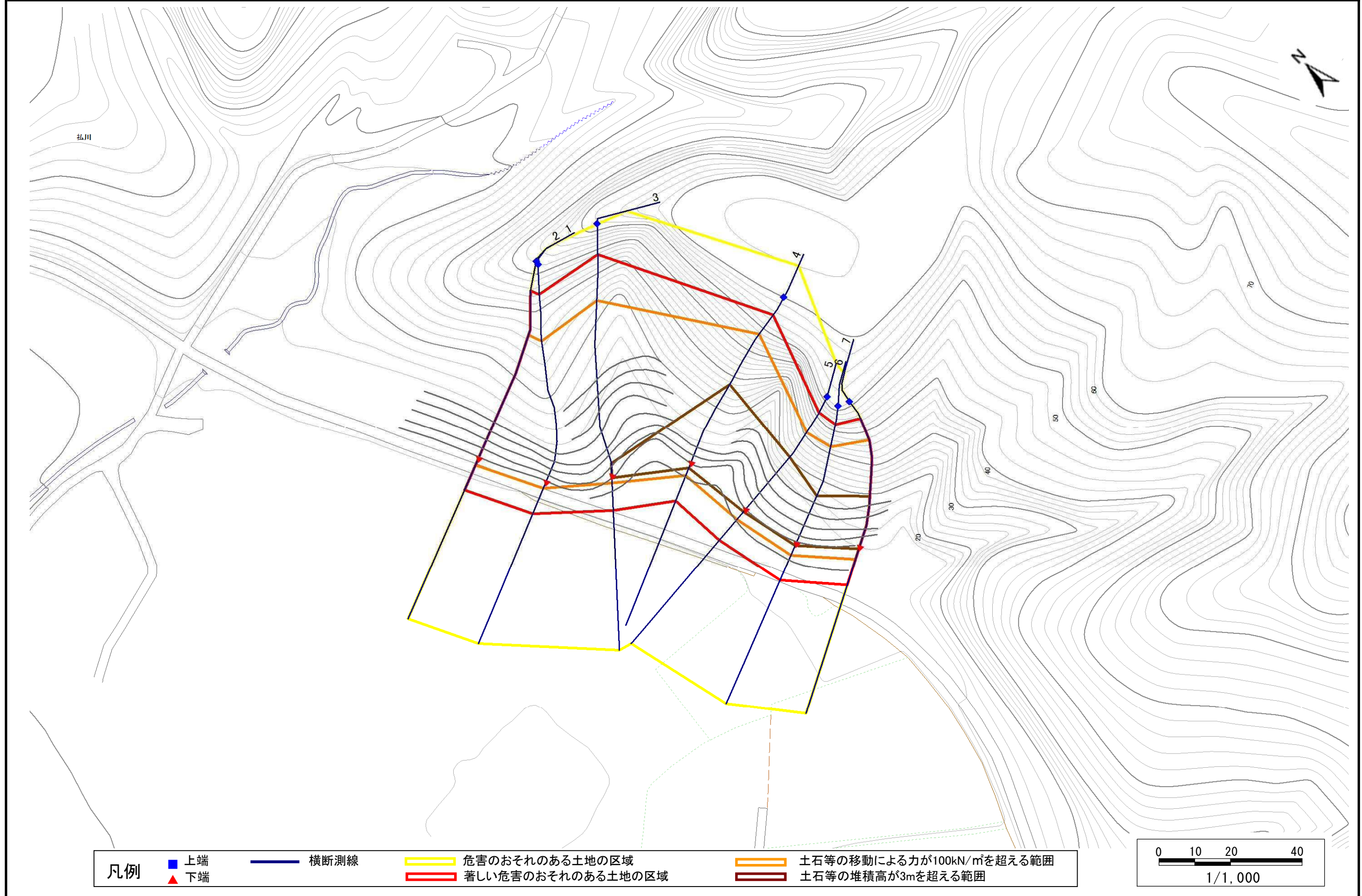
国土地理院の電子地形図200000(地図画像)『盛岡』及び電子地形図25000(地図画像)『津軽石』を掲載

急傾斜地の崩壊区域調書

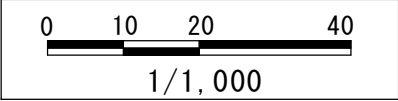
様式3-1 危害のおそれのある土地、著しい危害のおそれのある土地の設定図

調査年度 平成30年度

急傾斜地の位置	箇所番号	105C1002	箇所名	荷竹	所在地	宮古市津軽石第13地割
---------	------	----------	-----	----	-----	-------------



凡例	■ 上端	— 横断測線	— 危害のおそれのある土地の区域	— 土石等の移動による力が100kN/m ² を超える範囲
	▲ 下端		— 著しい危害のおそれのある土地の区域	— 土石等の堆積高が3mを超える範囲



急傾斜地の崩壊区域調書

様式3-2 建築物に作用すると想定される衝撃に関する事項(1/1)

調査年度

平成30年度

急傾斜地の位置		箇所番号		105C1002		箇所名		荷竹		所在地		宮古市津軽石第13地割				
横断 測線 番号	急傾斜地の下端に隣接する土地								急傾斜地内							
	土石等の移動の高さと力の大きさ				土石等の堆積高さとの大きさ				土石等の移動の高さと力の大きさ				土石等の堆積高さとの大きさ			
	区分	高さ (m)	下端からの距離 (m)	力の大きさ (kN/m ²)	区分	下端からの水平 距離(m)	高さ (m)	力の大きさ (kN/m ²)	区分	高さ (m)	上端からの比高 (m)	力の大きさ (kN/m ²)	区分	上端からの比高 (m)	高さ (m)	力の大きさ (kN/m ²)
1	100kN/m ² を超える	1.00	0.00 ~ 2.03	131.31	3mを超える	— ~ —	—	—	100kN/m ² を超える	1.00	12.43 ~ 34.82	131.31	3mを超える	— ~ —	—	—
	それ以外	1.00	2.03 ~ 9.81	100.00	それ以外	0.00 ~ 9.81	2.80	15.01	それ以外	1.00	5.00 ~ 12.43	100.00	それ以外	5.00 ~ 34.82	2.80	15.01
2	100kN/m ² を超える	1.00	0.00 ~ 1.95	130.05	3mを超える	— ~ —	—	—	100kN/m ² を超える	1.00	12.69 ~ 36.65	130.05	3mを超える	— ~ —	—	—
	それ以外	1.00	1.95 ~ 9.73	100.00	それ以外	0.00 ~ 9.73	2.79	14.92	それ以外	1.00	5.00 ~ 12.69	100.00	それ以外	5.00 ~ 36.65	2.79	14.92
3	100kN/m ² を超える	1.00	0.00 ~ 2.02	131.28	3mを超える	0.00 ~ 0.58	3.23	17.30	100kN/m ² を超える	1.00	12.66 ~ 42.10	131.28	3mを超える	40.00 ~ 42.10	3.23	17.30
	それ以外	1.00	2.02 ~ 9.81	100.00	それ以外	0.58 ~ 9.81	3.00	16.05	それ以外	1.00	5.00 ~ 12.66	100.00	それ以外	5.00 ~ 40.00	3.00	16.05
4	100kN/m ² を超える	1.00	0.00 ~ 3.91	163.74	3mを超える	0.00 ~ 1.57	3.82	20.45	100kN/m ² を超える	1.00	10.70 ~ 46.48	163.74	3mを超える	25.00 ~ 46.48	3.82	20.45
	それ以外	1.00	3.91 ~ 11.69	100.00	それ以外	1.57 ~ 11.69	3.00	16.05	それ以外	1.00	5.00 ~ 10.70	100.00	それ以外	5.00 ~ 25.00	3.00	16.05
5	100kN/m ² を超える	1.00	0.00 ~ 3.68	159.72	3mを超える	0.00 ~ 0.81	3.50	18.72	100kN/m ² を超える	1.00	11.52 ~ 39.21	159.72	3mを超える	20.00 ~ 39.21	3.50	18.72
	それ以外	1.00	3.68 ~ 11.47	100.00	それ以外	0.81 ~ 11.47	3.00	16.05	それ以外	1.00	5.00 ~ 11.52	100.00	それ以外	5.00 ~ 20.00	3.00	16.05
6	100kN/m ² を超える	1.00	0.00 ~ 3.74	160.70	3mを超える	0.00 ~ 0.72	3.43	18.35	100kN/m ² を超える	1.00	11.17 ~ 38.87	160.70	3mを超える	25.00 ~ 38.87	3.43	18.35
	それ以外	1.00	3.74 ~ 11.52	100.00	それ以外	0.72 ~ 11.52	3.00	16.05	それ以外	1.00	5.00 ~ 11.17	100.00	それ以外	5.00 ~ 25.00	3.00	16.05
7	100kN/m ² を超える	1.00	0.00 ~ 3.73	160.60	3mを超える	0.00 ~ 0.57	3.33	17.80	100kN/m ² を超える	1.00	10.78 ~ 38.00	160.60	3mを超える	25.00 ~ 38.00	3.33	17.80
	それ以外	1.00	3.73 ~ 11.52	100.00	それ以外	0.57 ~ 11.52	3.00	16.05	それ以外	1.00	5.00 ~ 10.78	100.00	それ以外	5.00 ~ 25.00	3.00	16.05
	100kN/m ² を超える		~		3mを超える	~			100kN/m ² を超える		~		3mを超える	~		
	それ以外		~		それ以外	~			それ以外		~		それ以外	~		
	100kN/m ² を超える		~		3mを超える	~			100kN/m ² を超える		~		3mを超える	~		
	それ以外		~		それ以外	~			それ以外		~		それ以外	~		
	100kN/m ² を超える		~		3mを超える	~			100kN/m ² を超える		~		3mを超える	~		
	それ以外		~		それ以外	~			それ以外		~		それ以外	~		
	100kN/m ² を超える		~		3mを超える	~			100kN/m ² を超える		~		3mを超える	~		
	それ以外		~		それ以外	~			それ以外		~		それ以外	~		
	100kN/m ² を超える		~		3mを超える	~			100kN/m ² を超える		~		3mを超える	~		
	それ以外		~		それ以外	~			それ以外		~		それ以外	~		