

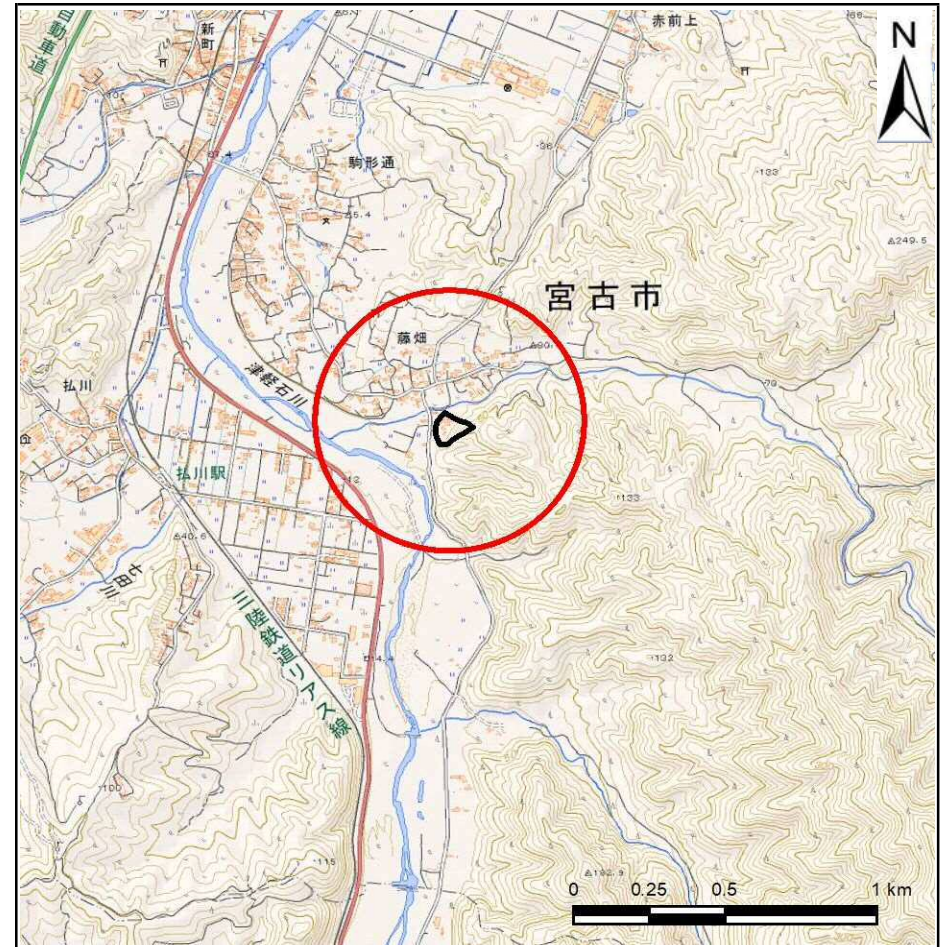
土砂災害防止に関する基礎調査(急傾斜地の崩壊)

表紙 概況、位置図

自然現象の種類	急傾斜地の崩壊
箇所番号	105C1001
箇所名	藤畑
所在地	宮古市津軽石第12地割
調査機関	沿岸広域振興局土木部宮古土木センター



概況図(S=1:200,000)



位置図(S=1:25,000)

国土地理院の電子地形図20000(地図画像)『盛岡』及び電子地形図25000(地図画像)『津軽石』を掲載

急傾斜地の崩壊区域調書

様式3-1 危害のおそれのある土地、著しい危害のおそれのある土地の設定図

調査年度

平成30年度

急傾斜地の位置

箇所番号

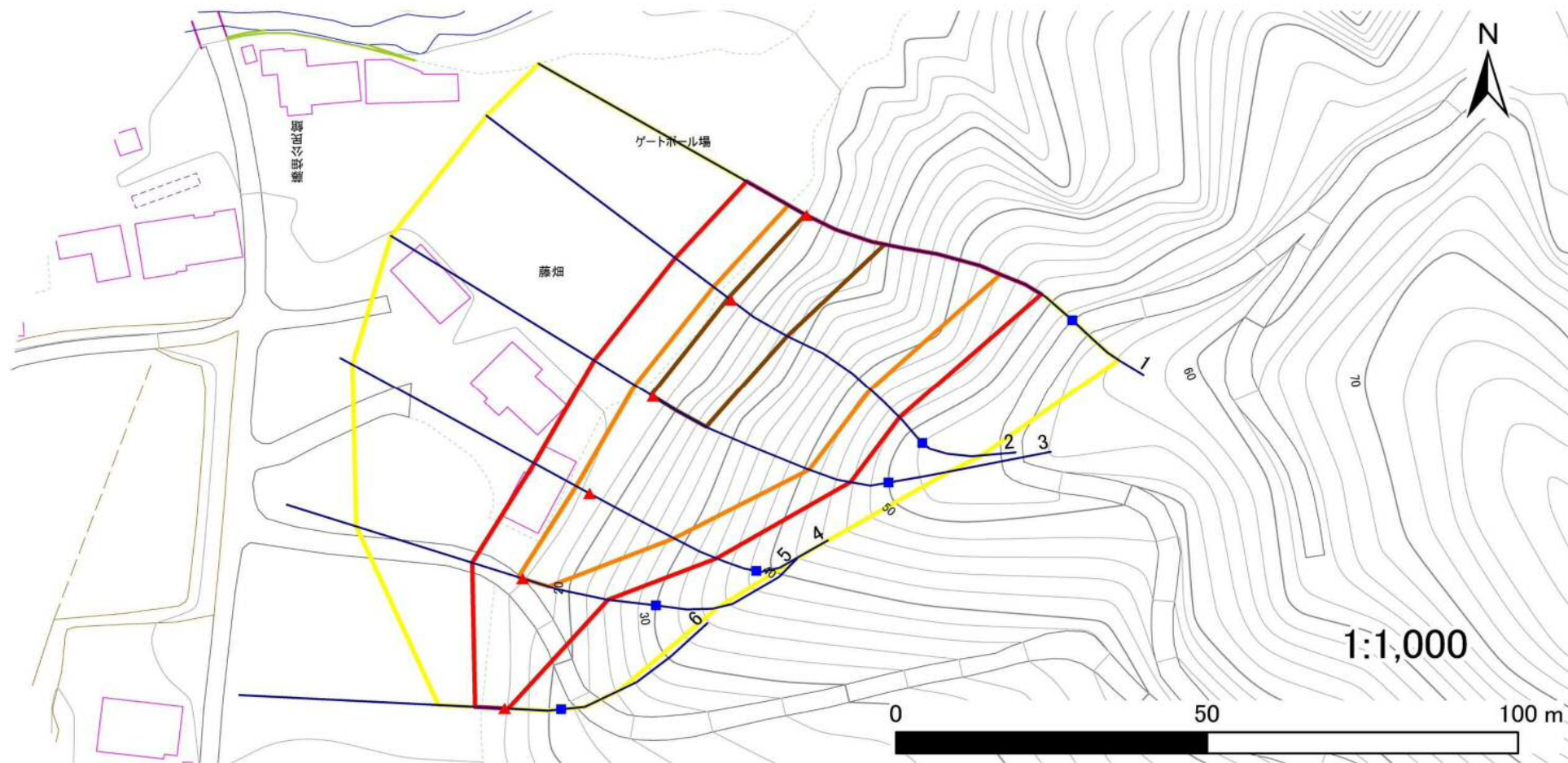
105C1001

箇所名

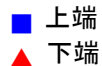
藤畑

所在地

宮古市津軽石第12地割



凡例



— 横断測線

■ 危害のおそれのある土地の区域

■ 著しい危害のおそれのある土地の区域

■ 土石等の移動による力が100kN/m²を超える範囲

■ 土石等の堆積高が3mを超える範囲

急傾斜地の崩壊区域調書

様式3-2 建築物に作用すると想定される衝撃に関する事項(1/1)

調査年度

平成30年度

急傾斜地の位置		105C1001			箇所名		藤畑		所在地		宮古市津軽石第12地割					
横断 測線 番号	急傾斜地の下端に隣接する土地								急傾斜地内							
	土石等の移動の高さと力の大きさ				土石等の堆積高さと力の大きさ				土石等の移動の高さと力の大きさ				土石等の堆積高さと力の大きさ			
	区分	高さ (m)	下端からの距離 (m)	力の大きさ (kN/m ²)	区分	下端からの水平 距離(m)	高さ (m)	力の大きさ (kN/m ²)	区分	高さ (m)	上端からの比高 (m)	力の大きさ (kN/m ²)	区分	上端からの比高 (m)	高さ (m)	力の大きさ (kN/m ²)
1	100kN/m ² を超える	1.00	0.00 ~ 3.37	154.16	3mを超える	0.00 ~ 0.23	3.12	16.67	100kN/m ² を超える	1.00	10.55 ~ 35.16	154.16	3mを超える	25.00 ~ 35.16	3.12	16.67
	それ以外	1.00	3.37 ~ 11.16	100.00	それ以外	0.23 ~ 11.16	3.00	16.05	それ以外	1.00	5.00 ~ 10.55	100.00	それ以外	5.00 ~ 25.00	3.00	16.05
2	100kN/m ² を超える	1.00	0.00 ~ 3.60	158.29	3mを超える	0.00 ~ 0.58	3.33	17.81	100kN/m ² を超える	1.00	10.79 ~ 34.52	158.29	3mを超える	25.00 ~ 34.52	3.33	17.81
	それ以外	1.00	3.60 ~ 11.39	100.00	それ以外	0.58 ~ 11.39	3.00	16.05	それ以外	1.00	5.00 ~ 10.79	100.00	それ以外	5.00 ~ 25.00	3.00	16.05
3	100kN/m ² を超える	1.00	0.00 ~ 3.44	155.45	3mを超える	0.00 ~ 0.38	3.20	17.13	100kN/m ² を超える	1.00	10.55 ~ 32.93	155.45	3mを超える	25.00 ~ 32.93	3.20	17.13
	それ以外	1.00	3.44 ~ 11.23	100.00	それ以外	0.38 ~ 11.23	3.00	16.05	それ以外	1.00	5.00 ~ 10.55	100.00	それ以外	5.00 ~ 25.00	3.00	16.05
4	100kN/m ² を超える	1.00	0.00 ~ 2.46	138.57	3mを超える	— ~ —	—	—	100kN/m ² を超える	1.00	10.58 ~ 21.94	138.57	3mを超える	— ~ —	—	—
	それ以外	1.00	2.46 ~ 10.25	100.00	それ以外	0.00 ~ 10.25	2.65	14.18	それ以外	1.00	5.00 ~ 10.58	100.00	それ以外	5.00 ~ 21.94	2.65	14.18
5	100kN/m ² を超える	1.00	0.00 ~ 0.76	111.36	3mを超える	— ~ —	—	—	100kN/m ² を超える	1.00	11.28 ~ 14.07	111.36	3mを超える	— ~ —	—	—
	それ以外	1.00	0.76 ~ 8.55	100.00	それ以外	0.00 ~ 8.55	2.02	10.80	それ以外	1.00	5.00 ~ 11.28	100.00	それ以外	5.00 ~ 14.07	2.02	10.80
6	100kN/m ² を超える	—	— ~ —	—	3mを超える	— ~ —	—	—	100kN/m ² を超える	—	— ~ —	—	3mを超える	— ~ —	—	—
	それ以外	1.00	0.00 ~ 4.77	59.40	それ以外	0.00 ~ 0.00	1.57	8.41	それ以外	1.00	5.00 ~ 5.33	59.40	それ以外	5.00 ~ 5.33	1.57	8.41
	100kN/m ² を超える		~		3mを超える	~			100kN/m ² を超える		~		3mを超える	~		
	それ以外		~		それ以外	~			それ以外		~		それ以外	~		
	100kN/m ² を超える		~		3mを超える	~			100kN/m ² を超える		~		3mを超える	~		
	それ以外		~		それ以外	~			それ以外		~		それ以外	~		
	100kN/m ² を超える		~		3mを超える	~			100kN/m ² を超える		~		3mを超える	~		
	それ以外		~		それ以外	~			それ以外		~		それ以外	~		
	100kN/m ² を超える		~		3mを超える	~			100kN/m ² を超える		~		3mを超える	~		
	それ以外		~		それ以外	~			それ以外		~		それ以外	~		
	100kN/m ² を超える		~		3mを超える	~			100kN/m ² を超える		~		3mを超える	~		
	それ以外		~		それ以外	~			それ以外		~		それ以外	~		
	100kN/m ² を超える		~		3mを超える	~			100kN/m ² を超える		~		3mを超える	~		
	それ以外		~		それ以外	~			それ以外		~		それ以外	~		