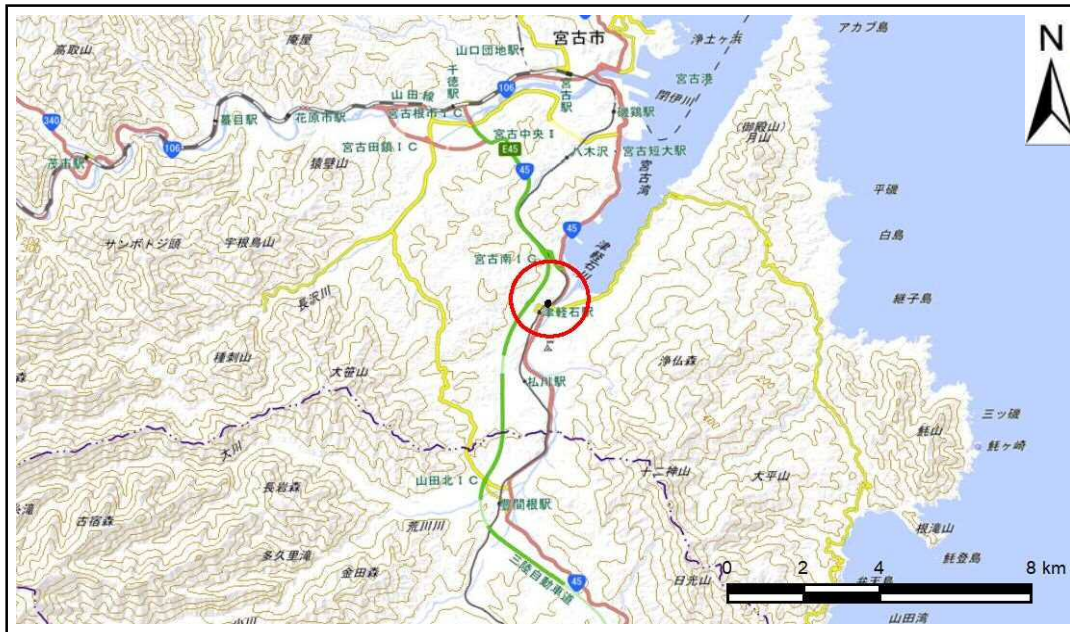


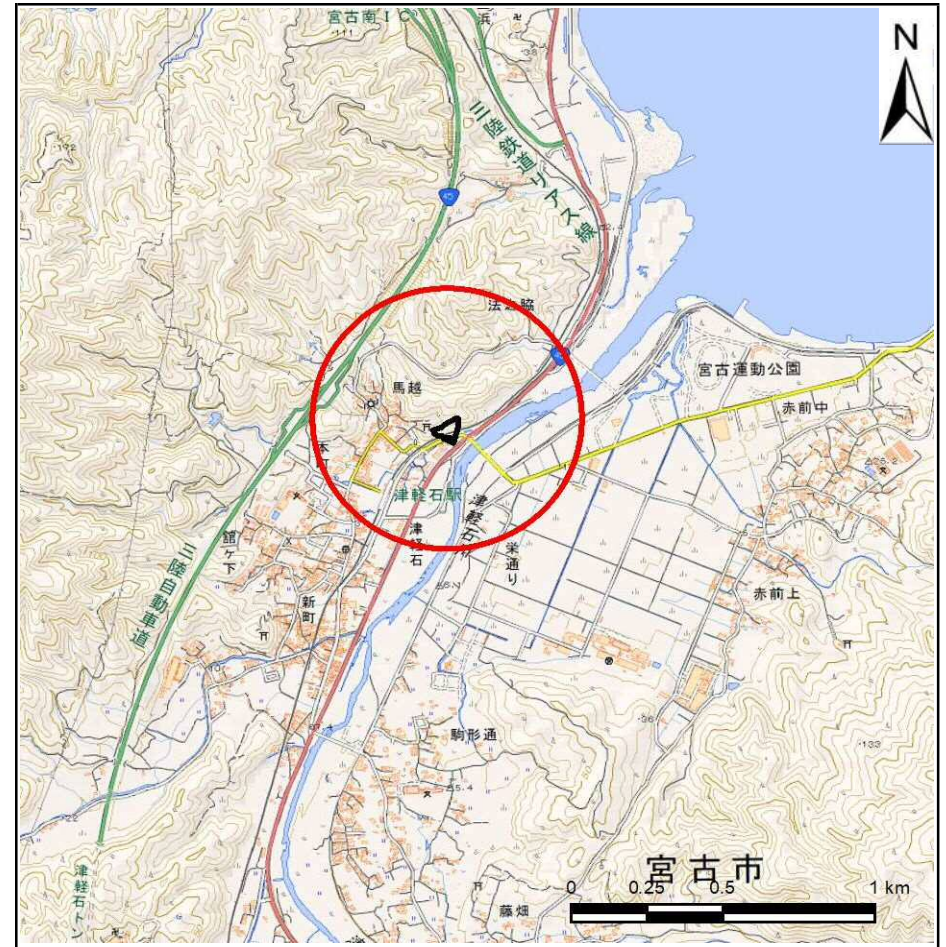
土砂災害防止に関する基礎調査(急傾斜地の崩壊)

表紙 概況、位置図

| | |
|---------|--------------------|
| 自然現象の種類 | 急傾斜地の崩壊 |
| 箇所番号 | 105B1002 |
| 箇所名 | 法の脇-6 |
| 所在地 | 宮古市津軽石第1地割 |
| 調査機関 | 沿岸広域振興局土木部宮古土木センター |



概況図(S=1:200,000)



位置図(S=1:25,000)

国土地理院の電子地形図20000(地図画像)『盛岡』及び電子地形図25000(地図画像)『宮古、津軽石』を掲載

急傾斜地の崩壊区域調書

様式3-1 危害のおそれのある土地、著しい危害のおそれのある土地の設定図

調査年度

平成30年度

急傾斜地の位置

箇所番号

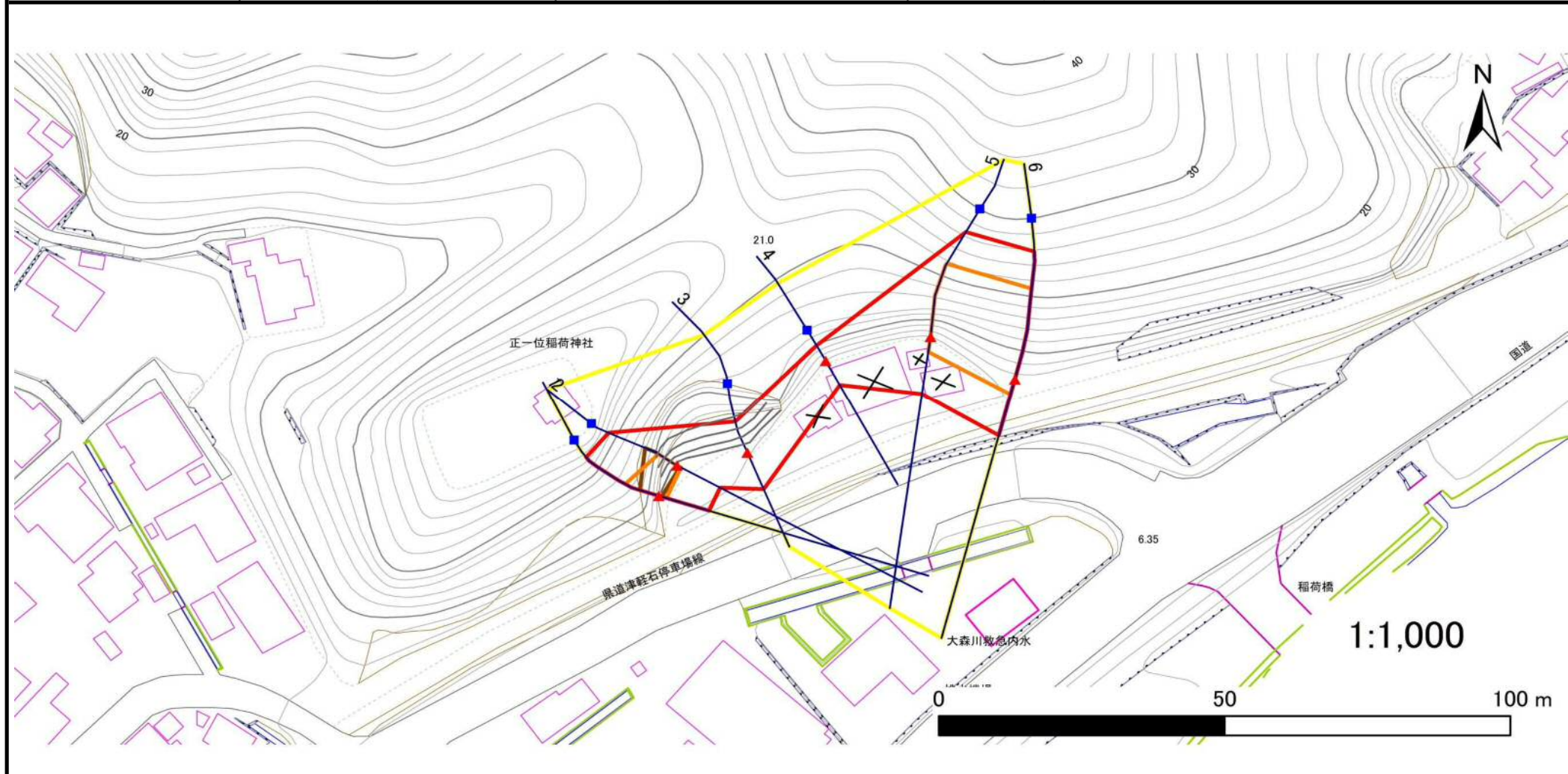
105B1002

箇所名

法の脇-6

所在地

宮古市津軽石第1地割



| | | | | |
|----|------|--------|---------------------|------------------------------------------|
| 凡例 | ■ 上端 | — 横断測線 | ■ 危害のおそれのある土地の区域 | ■ 土石等の移動による力が100kN/m ² を超える範囲 |
| | ▲ 下端 | | ■ 著しい危害のおそれのある土地の区域 | ■ 土石等の堆積高が3mを超える範囲 |

急傾斜地の崩壊区域調査

様式3-2 建築物に作用すると想定される衝撃に関する事項(1/1)

| | | | | | | | | | | | | | 調査年度 | 平成30年度 | | | |
|----------------|---------------------------|-----------|----------------|-------------------------------|----------------|------------------|-----------|-------------------------------|---------------------------|-----------|----------------|-------------------------------|----------------|----------------|-----------|-------------------------------|--|
| 急傾斜地の位置 | | 箇所番号 | | | 105B1002 | | | 箇所名 | | 法の脇-6 | | 所在地 | | 宮古市津軽石第1地割 | | | |
| 横断 測線 番号 | 急傾斜地の下端に隣接する土地 | | | | | | | | | | | | | | | | |
| | 土石等の移動の高さと力の大きさ | | | | 土石等の堆積高さと力の大きさ | | | | 土石等の移動の高さと力の大きさ | | | | 土石等の堆積高さと力の大きさ | | | | |
| | 区分 | 高さ (m) | 下端からの距離 (m) | 力の大きさ (kN/m ²) | 区分 | 下端からの水平 距離(m) | 高さ (m) | 力の大きさ (kN/m ²) | 区分 | 高さ (m) | 上端からの比高 (m) | 力の大きさ (kN/m ²) | 区分 | 上端からの比高 (m) | 高さ (m) | 力の大きさ (kN/m ²) | |
| 1 | 100kN/m ² を超える | 1.00 | 0.00 ~ 1.38 | 121.03 | 3mを超える | 0.00 ~ 0.49 | 3.40 | 18.19 | 100kN/m ² を超える | 1.00 | 16.28 ~ 24.65 | 121.03 | 3mを超える | 20.00 ~ 24.65 | 3.40 | 18.19 | |
| | それ以外 | 1.00 | 1.38 ~ 9.17 | 100.00 | それ以外 | 0.49 ~ 9.17 | 3.00 | 16.05 | それ以外 | 1.00 | 5.00 ~ 16.28 | 100.00 | それ以外 | 5.00 ~ 20.00 | 3.00 | 16.05 | |
| 2 | 100kN/m ² を超える | 1.00 | 0.00 ~ 0.81 | 112.06 | 3mを超える | 0.00 ~ 0.60 | 3.51 | 18.81 | 100kN/m ² を超える | 1.00 | 18.83 ~ 24.31 | 112.06 | 3mを超える | 15.00 ~ 24.31 | 3.51 | 18.81 | |
| | それ以外 | 1.00 | 0.81 ~ 8.59 | 100.00 | それ以外 | 0.60 ~ 8.59 | 3.00 | 16.05 | それ以外 | 1.00 | 5.00 ~ 18.83 | 100.00 | それ以外 | 5.00 ~ 15.00 | 3.00 | 16.05 | |
| 3 | 100kN/m ² を超える | - | - ~ - | - | 3mを超える | - ~ - | - | - | 100kN/m ² を超える | - | - ~ - | - | 3mを超える | - ~ - | - | - | |
| | それ以外 | 1.00 | 0.00 ~ 7.23 | 91.99 | それ以外 | 0.00 ~ 0.00 | 1.70 | 9.12 | それ以外 | 1.00 | 5.00 ~ 9.29 | 91.99 | それ以外 | 5.00 ~ 9.29 | 1.70 | 9.12 | |
| 4 | 100kN/m ² を超える | - | - ~ - | - | 3mを超える | - ~ - | - | - | 100kN/m ² を超える | - | - ~ - | - | 3mを超える | - ~ - | - | - | |
| | それ以外 | 1.00 | 0.00 ~ 5.07 | 63.15 | それ以外 | 0.00 ~ 5.07 | 2.92 | 15.64 | それ以外 | 1.00 | 5.00 ~ 10.00 | 63.15 | それ以外 | 5.00 ~ 10.00 | 2.92 | 15.64 | |
| 5 | 100kN/m ² を超える | 1.00 | 0.00 ~ 2.78 | 143.95 | 3mを超える | 0.00 ~ 0.68 | 3.44 | 18.39 | 100kN/m ² を超える | 1.00 | 11.89 ~ 26.00 | 143.95 | 3mを超える | 20.00 ~ 26.00 | 3.44 | 18.39 | |
| | それ以外 | 1.00 | 2.78 ~ 10.57 | 100.00 | それ以外 | 0.68 ~ 10.57 | 3.00 | 16.05 | それ以外 | 1.00 | 5.00 ~ 11.89 | 100.00 | それ以外 | 5.00 ~ 20.00 | 3.00 | 16.05 | |
| 6 | 100kN/m ² を超える | 1.00 | 0.00 ~ 2.90 | 146.01 | 3mを超える | - ~ - | - | - | 100kN/m ² を超える | 1.00 | 10.59 ~ 24.44 | 146.01 | 3mを超える | - ~ - | - | - | |
| | それ以外 | 1.00 | 2.90 ~ 10.69 | 100.00 | それ以外 | 0.00 ~ 10.69 | 2.78 | 14.87 | それ以外 | 1.00 | 5.00 ~ 10.59 | 100.00 | それ以外 | 5.00 ~ 24.44 | 2.78 | 14.87 | |
| | 100kN/m ² を超える | | ~ | | 3mを超える | ~ | | | 100kN/m ² を超える | | ~ | | 3mを超える | ~ | | | |
| | それ以外 | | ~ | | それ以外 | ~ | | | それ以外 | | ~ | | それ以外 | ~ | | | |
| | 100kN/m ² を超える | | ~ | | 3mを超える | ~ | | | 100kN/m ² を超える | | ~ | | 3mを超える | ~ | | | |
| | それ以外 | | ~ | | それ以外 | ~ | | | それ以外 | | ~ | | それ以外 | ~ | | | |
| | 100kN/m ² を超える | | ~ | | 3mを超える | ~ | | | 100kN/m ² を超える | | ~ | | 3mを超える | ~ | | | |
| | それ以外 | | ~ | | それ以外 | ~ | | | それ以外 | | ~ | | それ以外 | ~ | | | |
| | 100kN/m ² を超える | | ~ | | 3mを超える | ~ | | | 100kN/m ² を超える | | ~ | | 3mを超える | ~ | | | |
| | それ以外 | | ~ | | それ以外 | ~ | | | それ以外 | | ~ | | それ以外 | ~ | | | |
| | 100kN/m ² を超える | | ~ | | 3mを超える | ~ | | | 100kN/m ² を超える | | ~ | | 3mを超える | ~ | | | |
| | それ以外 | | ~ | | それ以外 | ~ | | | それ以外 | | ~ | | それ以外 | ~ | | | |
| | 100kN/m ² を超える | | ~ | | 3mを超える | ~ | | | 100kN/m ² を超える | | ~ | | 3mを超える | ~ | | | |
| | それ以外 | | ~ | | それ以外 | ~ | | | それ以外 | | ~ | | それ以外 | ~ | | | |
| | 100kN/m ² を超える | | ~ | | 3mを超える | ~ | | | 100kN/m ² を超える | | ~ | | 3mを超える | ~ | | | |
| | それ以外 | | ~ | | それ以外 | ~ | | | それ以外 | | ~ | | それ以外 | ~ | | | |