

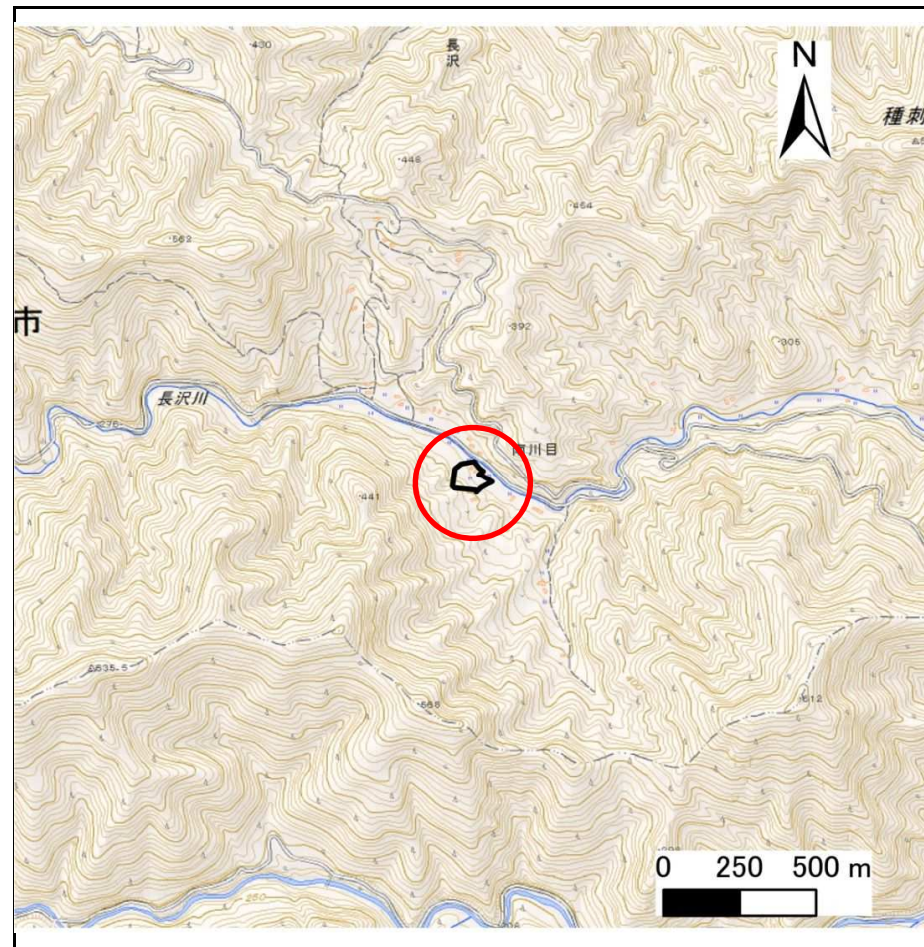
土砂災害防止に関する基礎調査(急傾斜地の崩壊)

表紙 概況、位置図

自然現象の種類	急傾斜地の崩壊
箇所番号	104B2015
箇所名	長沢七-9
所在地	宮古市長沢第6地割
調査機関	沿岸広域振興局土木部宮古土木センター



概況図(S=1:200,000)



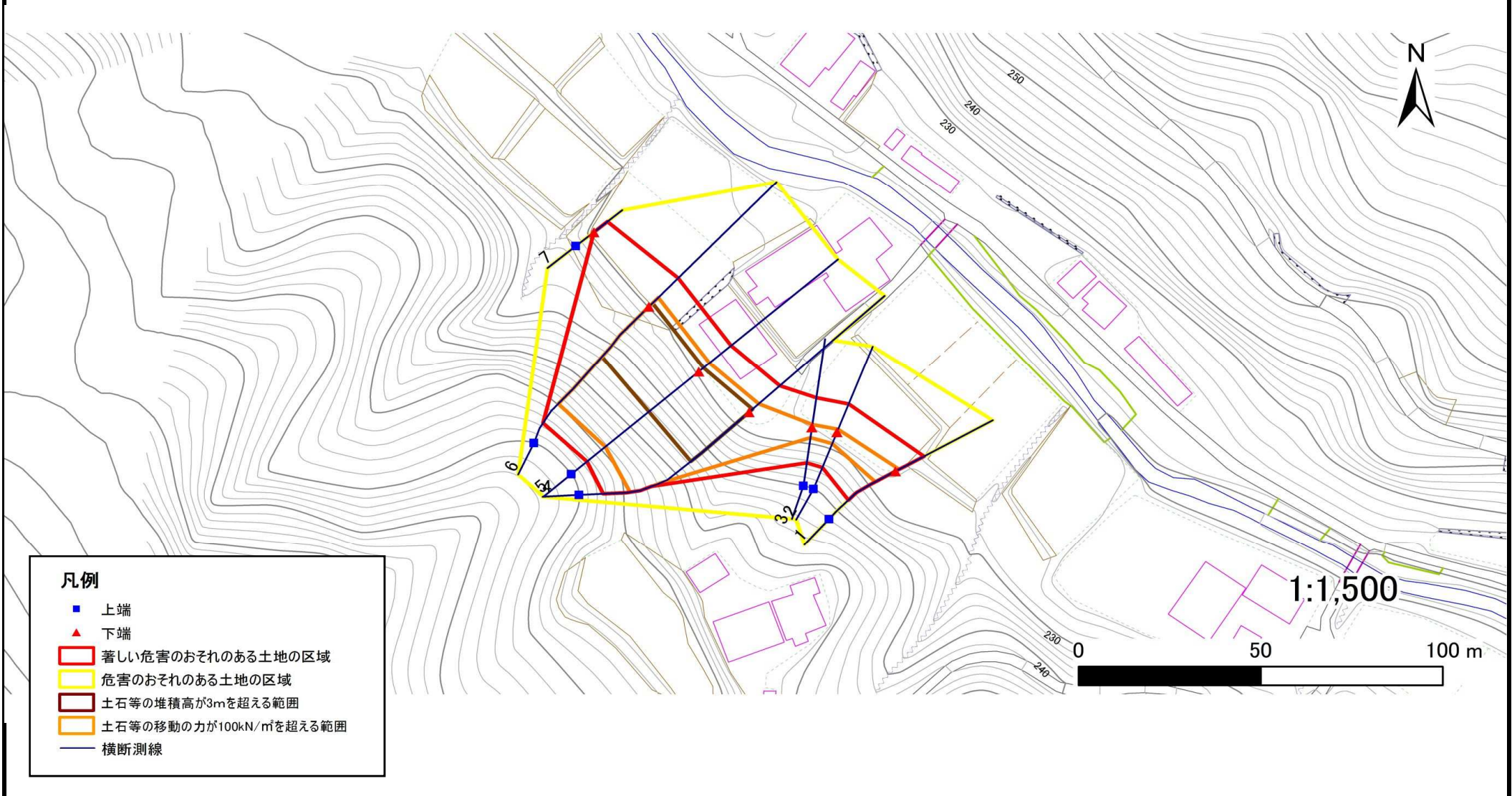
位置図(S=1:25,000)

急傾斜地の崩壊区域調査

様式3-1 危害のおそれのある土地、著しい危害のおそれのある土地の設定図

調査年度 平成29年度

急傾斜地の位置	箇所番号	箇所名	所在地
	104B2015	長沢七-9	宮古市長沢第6地割



- 凡例**
- 上端
 - ▲ 下端
 - 著しい危害のおそれのある土地の区域
 - 危害のおそれのある土地の区域
 - 土石等の堆積高が3mを超える範囲
 - 土石等の移動の力が100kN/m²を超える範囲
 - 横断測線

急傾斜地の崩壊区域調書

様式3-2 建築物に作用すると想定される衝撃に関する事項(1/1)

調査年度

平成29年度

急傾斜地の位置		箇所番号			箇所名				所在地		急傾斜地内					
		104B2015			長沢七-9				宮古市長沢第6地割							
横断 測線 番号	急傾斜地の下端に隣接する土地								急傾斜地内							
	土石等の移動の高さと力の大きさ				土石等の堆積高さと力の大きさ				土石等の移動の高さと力の大きさ				土石等の堆積高さと力の大きさ			
	区分	高さ (m)	下端からの距離 (m)	力の大きさ (kN/m ²)	区分	下端からの水平 距離(m)	高さ (m)	力の大きさ (kN/m ²)	区分	高さ (m)	上端からの比高 (m)	力の大きさ (kN/m ²)	区分	上端からの比高 (m)	高さ (m)	力の大きさ (kN/m ²)
1	100kN/m ² を超える	1.00	0.00 ~ 1.12	116.86	3mを超える	— ~ —	—	—	100kN/m ² を超える	1.00	11.03 ~ 15.21	116.86	3mを超える	— ~ —	—	—
	それ以外	1.00	1.12 ~ 8.90	100.00	それ以外	0.00 ~ 8.90	2.22	11.89	それ以外	1.00	5.00 ~ 11.03	100.00	それ以外	5.00 ~ 15.21	2.22	11.89
2	100kN/m ² を超える	1.00	0.00 ~ 0.89	113.30	3mを超える	— ~ —	—	—	100kN/m ² を超える	1.00	10.54 ~ 13.21	113.30	3mを超える	— ~ —	—	—
	それ以外	1.00	0.89 ~ 8.67	100.00	それ以外	0.00 ~ 8.67	2.17	11.59	それ以外	1.00	5.00 ~ 10.54	100.00	それ以外	5.00 ~ 13.21	2.17	11.59
3	100kN/m ² を超える	1.00	0.00 ~ 0.77	111.56	3mを超える	— ~ —	—	—	100kN/m ² を超える	1.00	10.53 ~ 12.81	111.56	3mを超える	— ~ —	—	—
	それ以外	1.00	0.77 ~ 8.56	100.00	それ以外	0.00 ~ 8.56	2.17	11.61	それ以外	1.00	5.00 ~ 10.53	100.00	それ以外	5.00 ~ 12.81	2.17	11.61
4	100kN/m ² を超える	1.00	0.00 ~ 3.53	156.99	3mを超える	0.00 ~ 1.29	3.62	19.36	100kN/m ² を超える	1.00	10.54 ~ 41.05	156.99	3mを超える	25.00 ~ 41.05	3.62	19.36
	それ以外	1.00	3.53 ~ 11.32	100.00	それ以外	1.29 ~ 11.32	3.00	16.05	それ以外	1.00	5.00 ~ 10.54	100.00	それ以外	5.00 ~ 25.00	3.00	16.05
5	100kN/m ² を超える	1.00	0.00 ~ 3.82	162.24	3mを超える	0.00 ~ 1.67	3.90	20.87	100kN/m ² を超える	1.00	10.90 ~ 41.05	162.24	3mを超える	25.00 ~ 41.05	3.90	20.87
	それ以外	1.00	3.82 ~ 11.61	100.00	それ以外	1.67 ~ 11.61	3.00	16.05	それ以外	1.00	5.00 ~ 10.90	100.00	それ以外	5.00 ~ 25.00	3.00	16.05
6	100kN/m ² を超える	1.00	0.00 ~ 3.69	159.78	3mを超える	0.00 ~ 1.43	3.71	19.86	100kN/m ² を超える	1.00	10.55 ~ 40.48	159.78	3mを超える	25.00 ~ 40.48	3.71	19.86
	それ以外	1.00	3.69 ~ 11.47	100.00	それ以外	1.43 ~ 11.47	3.00	16.05	それ以外	1.00	5.00 ~ 10.55	100.00	それ以外	5.00 ~ 25.00	3.00	16.05
7	100kN/m ² を超える	—	— ~ —	—	3mを超える	— ~ —	—	—	100kN/m ² を超える	—	— ~ —	—	3mを超える	— ~ —	—	—
	それ以外	1.00	0.00 ~ 4.75	59.20	それ以外	0.00 ~ 4.75	1.78	9.53	それ以外	1.00	5.00 ~ 5.00	59.20	それ以外	5.00 ~ 5.00	1.78	9.53
	100kN/m ² を超える		~		3mを超える	~			100kN/m ² を超える		~		3mを超える	~		
	それ以外		~		それ以外	~			それ以外		~		それ以外	~		
	100kN/m ² を超える		~		3mを超える	~			100kN/m ² を超える		~		3mを超える	~		
	それ以外		~		それ以外	~			それ以外		~		それ以外	~		
	100kN/m ² を超える		~		3mを超える	~			100kN/m ² を超える		~		3mを超える	~		
	それ以外		~		それ以外	~			それ以外		~		それ以外	~		
	100kN/m ² を超える		~		3mを超える	~			100kN/m ² を超える		~		3mを超える	~		
	それ以外		~		それ以外	~			それ以外		~		それ以外	~		
	100kN/m ² を超える		~		3mを超える	~			100kN/m ² を超える		~		3mを超える	~		
	それ以外		~		それ以外	~			それ以外		~		それ以外	~		