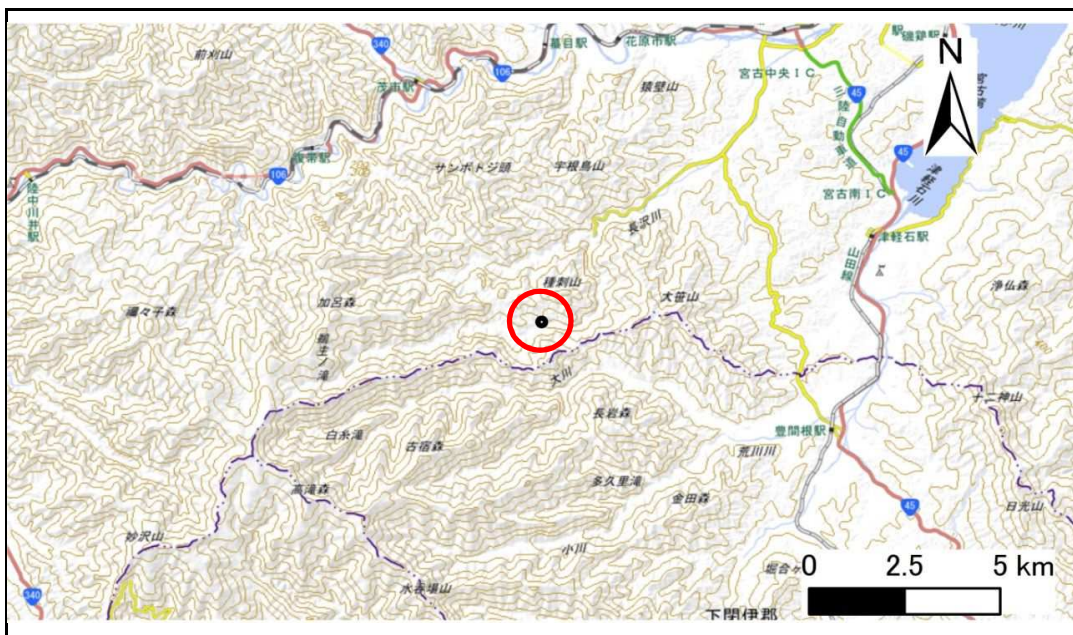


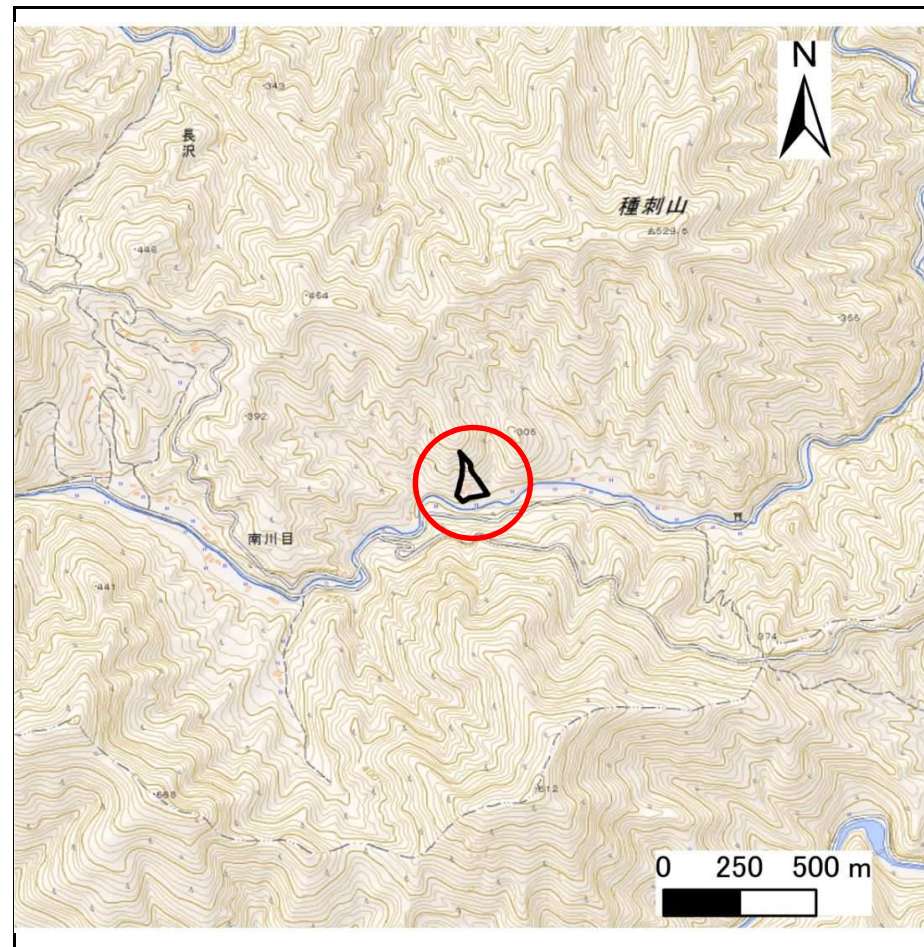
# 土砂災害防止に関する基礎調査(急傾斜地の崩壊)

表紙 概況、位置図

自然現象の種類	急傾斜地の崩壊
箇所番号	104B2012
箇所名	長沢七-6
所在地	宮古市長沢第4地割
調査機関	沿岸広域振興局土木部宮古土木センター



概況図(S=1:200,000)



位置図(S=1:25,000)

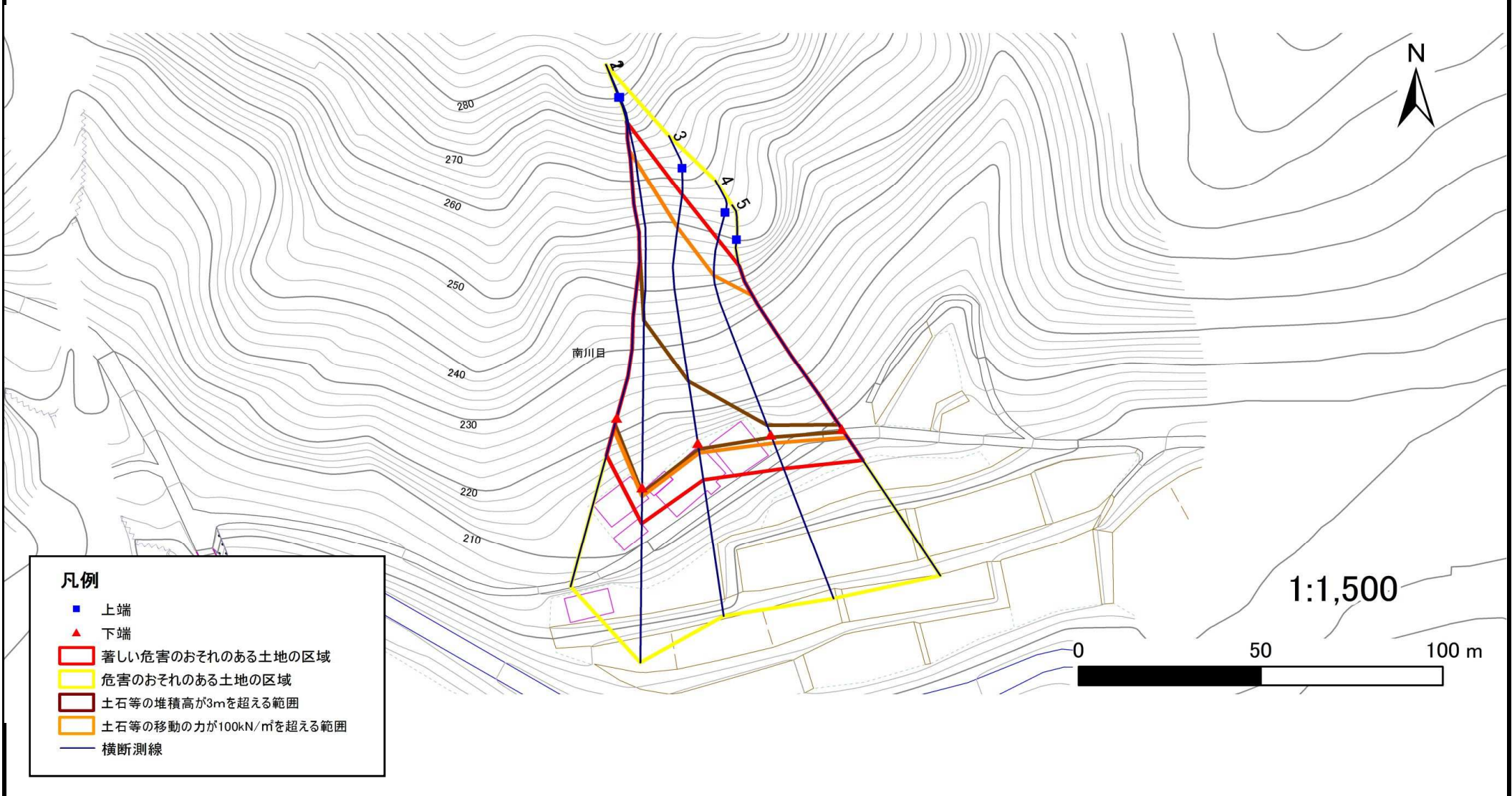


# 急傾斜地の崩壊区域調書

様式3-1 危害のおそれのある土地、著しい危害のおそれのある土地の設定図

調査年度 平成29年度

急傾斜地の位置	箇所番号	箇所名	所在地
	104B2012	長沢七-6	宮古市長沢第4地割



**凡例**

- 上端
- ▲ 下端
- 著しい危害のおそれのある土地の区域
- 危害のおそれのある土地の区域
- 土石等の堆積高が3mを超える範囲
- 土石等の移動の力が100kN/m<sup>2</sup>を超える範囲
- 横断測線

# 急傾斜地の崩壊区域調書

様式3-2 建築物に作用すると想定される衝撃に関する事項(1/1)

調査年度

平成29年度

急傾斜地の位置		104B2012			箇所名				長沢七-6		所在地		宮古市長沢第4地割			
横断 測線 番号	急傾斜地の下端に隣接する土地								急傾斜地内							
	土石等の移動の高さと力の大きさ				土石等の堆積高さとの大きさ				土石等の移動の高さと力の大きさ				土石等の堆積高さとの大きさ			
	区分	高さ (m)	下端からの距離 (m)	力の大きさ (kN/m <sup>2</sup> )	区分	下端からの水平 距離(m)	高さ (m)	力の大きさ (kN/m <sup>2</sup> )	区分	高さ (m)	上端からの比高 (m)	力の大きさ (kN/m <sup>2</sup> )	区分	上端からの比高 (m)	高さ (m)	力の大きさ (kN/m <sup>2</sup> )
1	100kN/m <sup>2</sup> を超える	1.00	0.00 ~ 3.32	153.26	3mを超える	0.00 ~ 1.98	3.85	20.61	100kN/m <sup>2</sup> を超える	1.00	10.77 ~ 64.16	153.26	3mを超える	30.00 ~ 64.16	3.85	20.61
	それ以外	1.00	3.32 ~ 11.11	100.00	それ以外	1.98 ~ 11.11	3.00	16.05	それ以外	1.00	5.00 ~ 10.77	100.00	それ以外	5.00 ~ 30.00	3.00	16.05
2	100kN/m <sup>2</sup> を超える	1.00	0.00 ~ 2.62	141.20	3mを超える	0.00 ~ 1.68	3.67	19.66	100kN/m <sup>2</sup> を超える	1.00	11.64 ~ 69.56	141.20	3mを超える	40.00 ~ 69.56	3.67	19.66
	それ以外	1.00	2.62 ~ 10.41	100.00	それ以外	1.68 ~ 10.41	3.00	16.05	それ以外	1.00	5.00 ~ 11.64	100.00	それ以外	5.00 ~ 40.00	3.00	16.05
3	100kN/m <sup>2</sup> を超える	1.00	0.00 ~ 2.92	146.26	3mを超える	0.00 ~ 1.81	3.75	20.07	100kN/m <sup>2</sup> を超える	1.00	11.17 ~ 51.56	146.26	3mを超える	40.00 ~ 51.56	3.75	20.07
	それ以外	1.00	2.92 ~ 10.70	100.00	それ以外	1.81 ~ 10.70	3.00	16.05	それ以外	1.00	5.00 ~ 11.17	100.00	それ以外	5.00 ~ 40.00	3.00	16.05
4	100kN/m <sup>2</sup> を超える	1.00	0.00 ~ 2.62	141.16	3mを超える	0.00 ~ 0.82	3.35	17.91	100kN/m <sup>2</sup> を超える	1.00	11.49 ~ 41.78	141.16	3mを超える	40.00 ~ 41.78	3.35	17.91
	それ以外	1.00	2.62 ~ 10.40	100.00	それ以外	0.82 ~ 10.40	3.00	16.05	それ以外	1.00	5.00 ~ 11.49	100.00	それ以外	5.00 ~ 40.00	3.00	16.05
5	100kN/m <sup>2</sup> を超える	1.00	0.00 ~ 2.90	145.98	3mを超える	0.00 ~ 0.94	3.41	18.27	100kN/m <sup>2</sup> を超える	1.00	11.08 ~ 40.92	145.98	3mを超える	40.00 ~ 40.92	3.41	18.27
	それ以外	1.00	2.90 ~ 10.69	100.00	それ以外	0.94 ~ 10.69	3.00	16.05	それ以外	1.00	5.00 ~ 11.08	100.00	それ以外	5.00 ~ 40.00	3.00	16.05
	100kN/m <sup>2</sup> を超える		~		3mを超える	~			100kN/m <sup>2</sup> を超える		~		3mを超える	~		
	それ以外		~		それ以外	~			それ以外		~		それ以外	~		
	100kN/m <sup>2</sup> を超える		~		3mを超える	~			100kN/m <sup>2</sup> を超える		~		3mを超える	~		
	それ以外		~		それ以外	~			それ以外		~		それ以外	~		
	100kN/m <sup>2</sup> を超える		~		3mを超える	~			100kN/m <sup>2</sup> を超える		~		3mを超える	~		
	それ以外		~		それ以外	~			それ以外		~		それ以外	~		
	100kN/m <sup>2</sup> を超える		~		3mを超える	~			100kN/m <sup>2</sup> を超える		~		3mを超える	~		
	それ以外		~		それ以外	~			それ以外		~		それ以外	~		
	100kN/m <sup>2</sup> を超える		~		3mを超える	~			100kN/m <sup>2</sup> を超える		~		3mを超える	~		
	それ以外		~		それ以外	~			それ以外		~		それ以外	~		
	100kN/m <sup>2</sup> を超える		~		3mを超える	~			100kN/m <sup>2</sup> を超える		~		3mを超える	~		
	それ以外		~		それ以外	~			それ以外		~		それ以外	~		
	100kN/m <sup>2</sup> を超える		~		3mを超える	~			100kN/m <sup>2</sup> を超える		~		3mを超える	~		
	それ以外		~		それ以外	~			それ以外		~		それ以外	~		