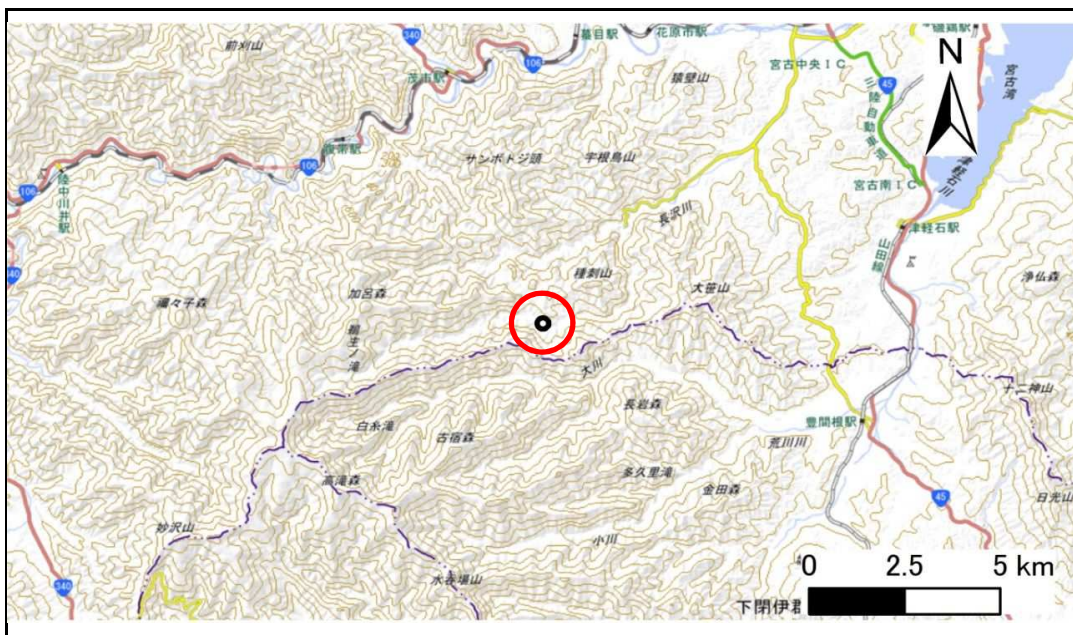


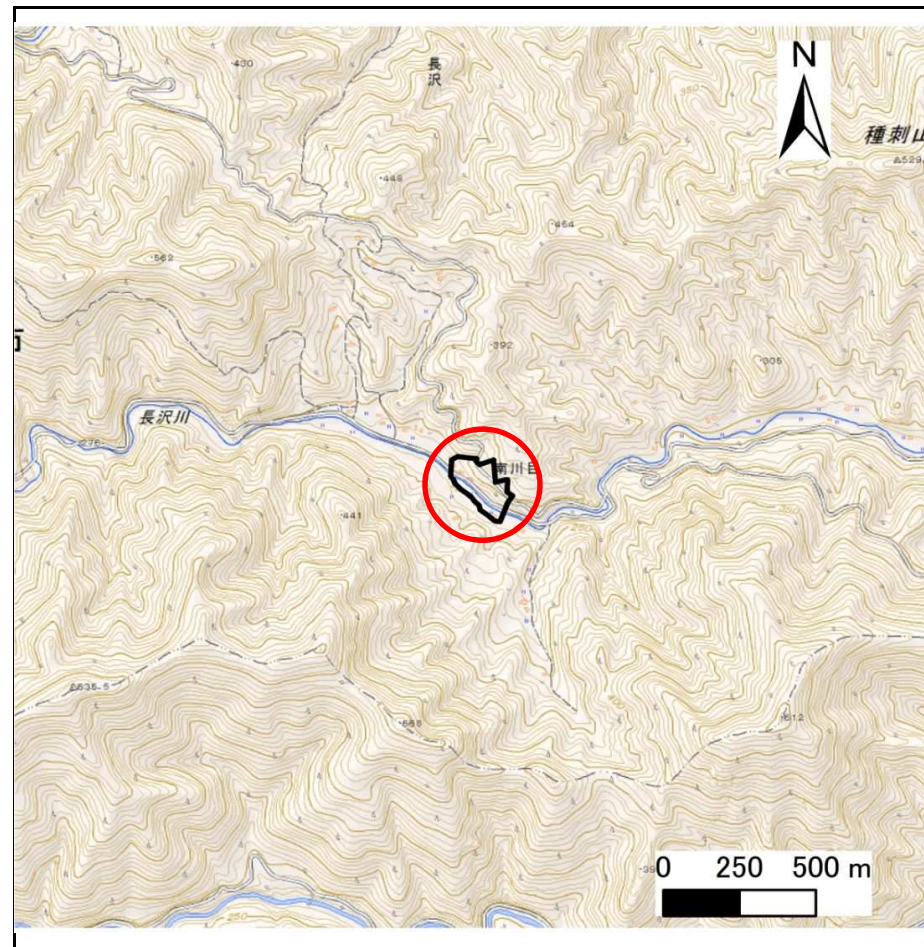
# 土砂災害防止に関する基礎調査(急傾斜地の崩壊)

表紙 概況、位置図

自然現象の種類	急傾斜地の崩壊
箇所番号	104B2010
箇所名	長沢七-4
所在地	宮古市長沢第5地割
調査機関	沿岸広域振興局土木部宮古土木センター



概況図(S=1:200,000)



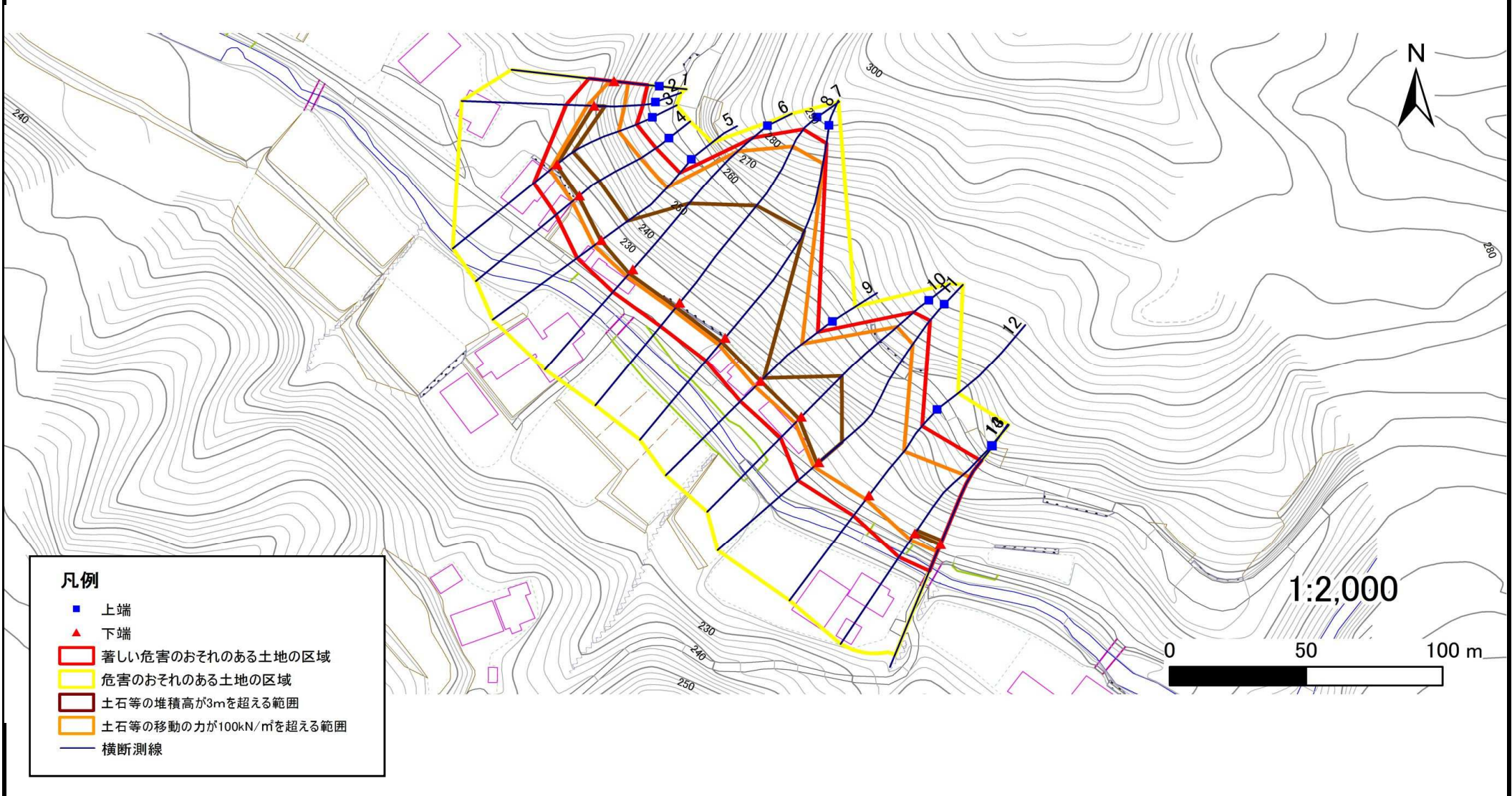
位置図(S=1:25,000)

# 急傾斜地の崩壊区域調査

様式3-1 危害のおそれのある土地、著しい危害のおそれのある土地の設定図

調査年度 平成29年度

急傾斜地の位置	箇所番号	箇所名	所在地
	104B2010	長沢七-4	宮古市長沢第5地割



- 凡例**
- 上端
  - ▲ 下端
  - 著しい危害のおそれのある土地の区域
  - 危害のおそれのある土地の区域
  - 土石等の堆積高が3mを超える範囲
  - 土石等の移動の力が100kN/m<sup>2</sup>を超える範囲
  - 横断測線

# 急傾斜地の崩壊区域調書

様式3-2 建築物に作用すると想定される衝撃に関する事項(1/1)

調査年度

平成29年度

急傾斜地の位置		104B2010			箇所名		長沢七-4		所在地		宮古市長沢第5地割					
横断 測線 番号	急傾斜地の下端に隣接する土地								急傾斜地内							
	土石等の移動の高さと力の大きさ				土石等の堆積高さとの大きさ				土石等の移動の高さと力の大きさ				土石等の堆積高さとの大きさ			
	区分	高さ (m)	下端からの距離 (m)	力の大きさ (kN/m <sup>2</sup> )	区分	下端からの水平 距離(m)	高さ (m)	力の大きさ (kN/m <sup>2</sup> )	区分	高さ (m)	上端からの比高 (m)	力の大きさ (kN/m <sup>2</sup> )	区分	上端からの比高 (m)	高さ (m)	力の大きさ (kN/m <sup>2</sup> )
1	100kN/m <sup>2</sup> を超える	1.00	0.00 ~ 1.43	121.80	3mを超える	— ~ —	—	—	100kN/m <sup>2</sup> を超える	1.00	12.99 ~ 18.87	121.80	3mを超える	— ~ —	—	—
	それ以外	1.00	1.43 ~ 9.22	100.00	それ以外	0.00 ~ 9.22	2.78	14.89	それ以外	1.00	5.00 ~ 12.99	100.00	それ以外	5.00 ~ 18.87	2.78	14.89
2	100kN/m <sup>2</sup> を超える	1.00	0.00 ~ 2.46	138.46	3mを超える	0.00 ~ 0.15	3.10	16.61	100kN/m <sup>2</sup> を超える	1.00	12.31 ~ 24.25	138.46	3mを超える	20.00 ~ 24.25	3.10	16.61
	それ以外	1.00	2.46 ~ 10.24	100.00	それ以外	0.15 ~ 10.24	3.00	16.05	それ以外	1.00	5.00 ~ 12.31	100.00	それ以外	5.00 ~ 20.00	3.00	16.05
3	100kN/m <sup>2</sup> を超える	1.00	0.00 ~ 3.31	153.14	3mを超える	0.00 ~ 0.33	3.18	17.00	100kN/m <sup>2</sup> を超える	1.00	10.53 ~ 30.93	153.14	3mを超える	25.00 ~ 30.93	3.18	17.00
	それ以外	1.00	3.31 ~ 11.10	100.00	それ以外	0.33 ~ 11.10	3.00	16.05	それ以外	1.00	5.00 ~ 10.53	100.00	それ以外	5.00 ~ 25.00	3.00	16.05
4	100kN/m <sup>2</sup> を超える	1.00	0.00 ~ 3.47	155.87	3mを超える	0.00 ~ 0.44	3.24	17.33	100kN/m <sup>2</sup> を超える	1.00	10.59 ~ 32.53	155.87	3mを超える	25.00 ~ 32.53	3.24	17.33
	それ以外	1.00	3.47 ~ 11.25	100.00	それ以外	0.44 ~ 11.25	3.00	16.05	それ以外	1.00	5.00 ~ 10.59	100.00	それ以外	5.00 ~ 25.00	3.00	16.05
5	100kN/m <sup>2</sup> を超える	1.00	0.00 ~ 3.33	153.50	3mを超える	0.00 ~ 0.22	3.12	16.67	100kN/m <sup>2</sup> を超える	1.00	10.55 ~ 34.10	153.50	3mを超える	25.00 ~ 34.10	3.12	16.67
	それ以外	1.00	3.33 ~ 11.12	100.00	それ以外	0.22 ~ 11.12	3.00	16.05	それ以外	1.00	5.00 ~ 10.55	100.00	それ以外	5.00 ~ 25.00	3.00	16.05
6	100kN/m <sup>2</sup> を超える	1.00	0.00 ~ 3.52	156.74	3mを超える	0.00 ~ 2.09	3.93	21.03	100kN/m <sup>2</sup> を超える	1.00	10.61 ~ 53.53	156.74	3mを超える	30.00 ~ 53.53	3.93	21.03
	それ以外	1.00	3.52 ~ 11.30	100.00	それ以外	2.09 ~ 11.30	3.00	16.05	それ以外	1.00	5.00 ~ 10.61	100.00	それ以外	5.00 ~ 30.00	3.00	16.05
7	100kN/m <sup>2</sup> を超える	1.00	0.00 ~ 3.62	158.53	3mを超える	0.00 ~ 2.13	3.96	21.17	100kN/m <sup>2</sup> を超える	1.00	10.58 ~ 64.19	158.53	3mを超える	30.00 ~ 64.19	3.96	21.17
	それ以外	1.00	3.62 ~ 11.40	100.00	それ以外	2.13 ~ 11.40	3.00	16.05	それ以外	1.00	5.00 ~ 10.58	100.00	それ以外	5.00 ~ 30.00	3.00	16.05
8	100kN/m <sup>2</sup> を超える	1.00	0.00 ~ 3.53	157.01	3mを超える	0.00 ~ 2.08	3.92	20.99	100kN/m <sup>2</sup> を超える	1.00	10.62 ~ 66.07	157.01	3mを超える	30.00 ~ 66.07	3.92	20.99
	それ以外	1.00	3.53 ~ 11.32	100.00	それ以外	2.08 ~ 11.32	3.00	16.05	それ以外	1.00	5.00 ~ 10.62	100.00	それ以外	5.00 ~ 30.00	3.00	16.05
9	100kN/m <sup>2</sup> を超える	1.00	0.00 ~ 2.92	146.33	3mを超える	0.00 ~ 0.02	3.01	16.12	100kN/m <sup>2</sup> を超える	1.00	10.54 ~ 26.23	146.33	3mを超える	25.00 ~ 26.23	3.01	16.12
	それ以外	1.00	2.92 ~ 10.71	100.00	それ以外	0.02 ~ 10.71	3.00	16.05	それ以外	1.00	5.00 ~ 10.54	100.00	それ以外	5.00 ~ 25.00	3.00	16.05
10	100kN/m <sup>2</sup> を超える	1.00	0.00 ~ 3.26	152.22	3mを超える	0.00 ~ 1.09	3.50	18.72	100kN/m <sup>2</sup> を超える	1.00	10.75 ~ 44.97	152.22	3mを超える	30.00 ~ 44.97	3.50	18.72
	それ以外	1.00	3.26 ~ 11.05	100.00	それ以外	1.09 ~ 11.05	3.00	16.05	それ以外	1.00	5.00 ~ 10.75	100.00	それ以外	5.00 ~ 30.00	3.00	16.05
11	100kN/m <sup>2</sup> を超える	1.00	0.00 ~ 2.50	139.17	3mを超える	0.00 ~ 0.75	3.31	17.73	100kN/m <sup>2</sup> を超える	1.00	11.76 ~ 47.01	139.17	3mを超える	40.00 ~ 47.01	3.31	17.73
	それ以外	1.00	2.50 ~ 10.28	100.00	それ以外	0.75 ~ 10.28	3.00	16.05	それ以外	1.00	5.00 ~ 11.76	100.00	それ以外	5.00 ~ 40.00	3.00	16.05
12	100kN/m <sup>2</sup> を超える	1.00	0.00 ~ 1.82	128.02	3mを超える	— ~ —	—	—	100kN/m <sup>2</sup> を超える	1.00	12.03 ~ 24.75	128.02	3mを超える	— ~ —	—	—
	それ以外	1.00	1.82 ~ 9.61	100.00	それ以外	0.00 ~ 9.61	2.43	13.01	それ以外	1.00	5.00 ~ 12.03	100.00	それ以外	5.00 ~ 24.75	2.43	13.01
13	100kN/m <sup>2</sup> を超える	1.00	0.00 ~ 2.98	147.37	3mを超える	0.00 ~ 0.07	3.03	16.23	100kN/m <sup>2</sup> を超える	1.00	10.70 ~ 30.94	147.37	3mを超える	30.00 ~ 30.94	3.03	16.23
	それ以外	1.00	2.98 ~ 10.77	100.00	それ以外	0.07 ~ 10.77	3.00	16.05	それ以外	1.00	5.00 ~ 10.70	100.00	それ以外	5.00 ~ 30.00	3.00	16.05
14	100kN/m <sup>2</sup> を超える	1.00	0.00 ~ 3.15	150.25	3mを超える	0.00 ~ 0.18	3.09	16.53	100kN/m <sup>2</sup> を超える	1.00	10.58 ~ 31.08	150.25	3mを超える	30.00 ~ 31.08	3.09	16.53
	それ以外	1.00	3.15 ~ 10.93	100.00	それ以外	0.18 ~ 10.93	3.00	16.05	それ以外	1.00	5.00 ~ 10.58	100.00	それ以外	5.00 ~ 30.00	3.00	16.05
	100kN/m <sup>2</sup> を超える		~		3mを超える	~			100kN/m <sup>2</sup> を超える		~		3mを超える	~		
	それ以外		~		それ以外	~			それ以外		~		それ以外	~		