

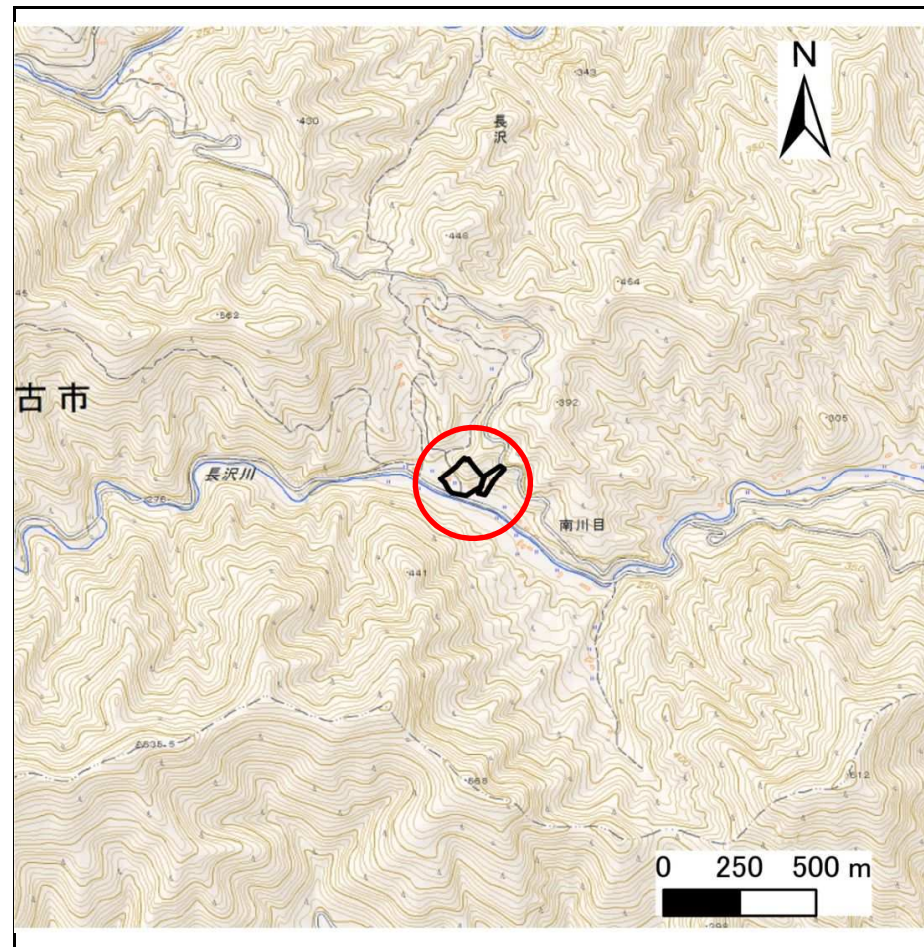
土砂災害防止に関する基礎調査(急傾斜地の崩壊)

表紙 概況、位置図

自然現象の種類	急傾斜地の崩壊
箇所番号	104B2008
箇所名	長沢七-2
所在地	宮古市長沢第5地割
調査機関	沿岸広域振興局土木部宮古土木センター



概況図(S=1:200,000)



位置図(S=1:25,000)

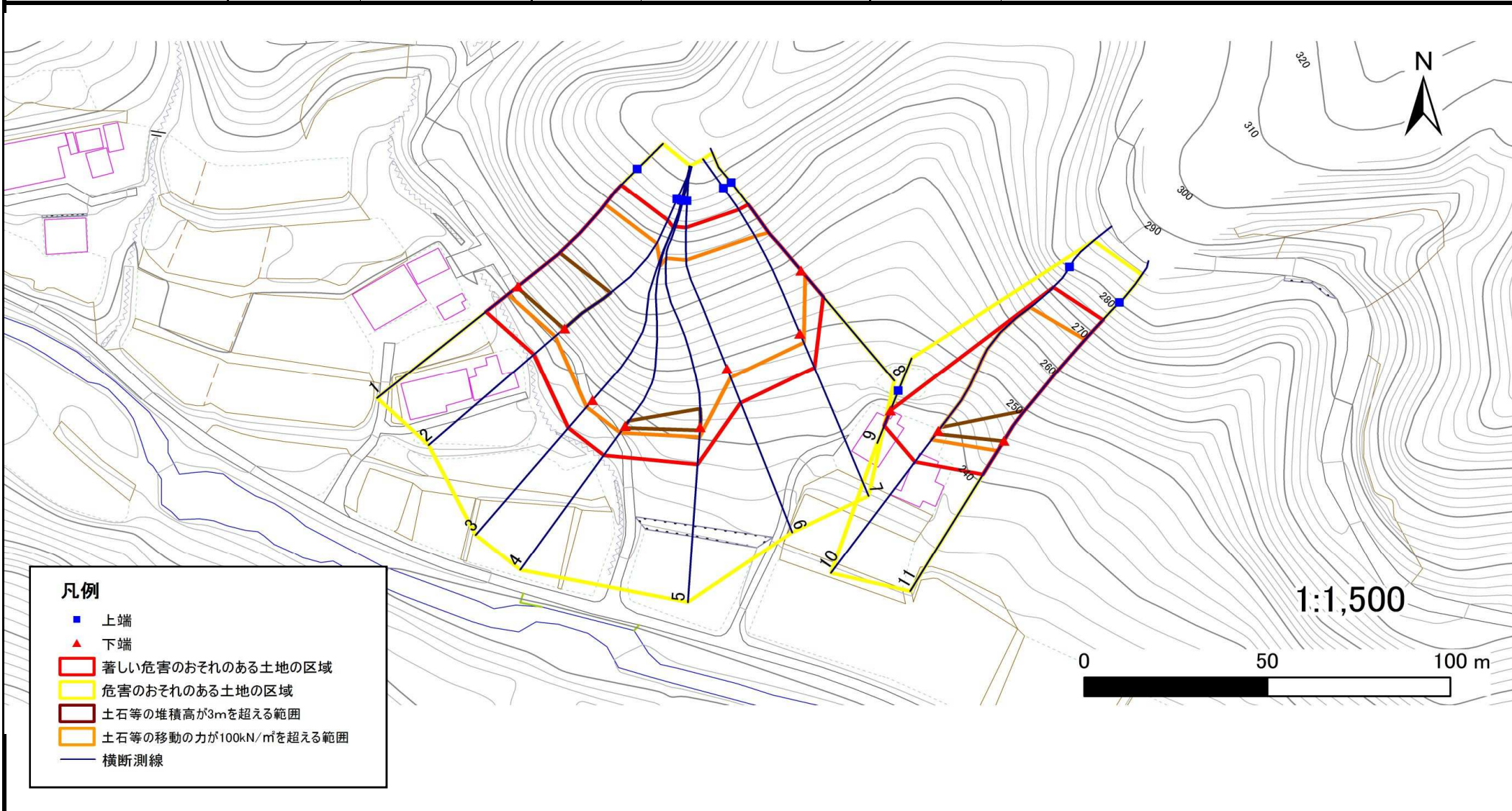
急傾斜地の崩壊区域調書

様式3-1 危害のおそれのある土地、著しい危害のおそれのある土地の設定図

調査年度

平成29年度

急傾斜地の位置 箇所番号 104B2008 箇所名 長沢七-2 所在地 宮古市長沢第5地割



凡例

- 上端
- ▲ 下端
- 著しい危害のおそれのある土地の区域
- 危害のおそれのある土地の区域
- 土石等の堆積高が3mを超える範囲
- 土石等の移動の力が100kN/m²を超える範囲
- 横断測線

急傾斜地の崩壊区域調書

様式3-2 建築物に作用すると想定される衝撃に関する事項(1/1)

調査年度

平成29年度

急傾斜地の位置		104B2008			箇所名		長沢七-2		所在地		宮古市長沢第5地割					
横断 測線 番号	急傾斜地の下端に隣接する土地								急傾斜地内							
	土石等の移動の高さと力の大きさ				土石等の堆積高さと力の大きさ				土石等の移動の高さと力の大きさ				土石等の堆積高さと力の大きさ			
	区分	高さ (m)	下端からの距離 (m)	力の大きさ (kN/m ²)	区分	下端からの水平 距離(m)	高さ (m)	力の大きさ (kN/m ²)	区分	高さ (m)	上端からの比高 (m)	力の大きさ (kN/m ²)	区分	上端からの比高 (m)	高さ (m)	力の大きさ (kN/m ²)
1	100kN/m ² を超える	1.00	0.00 ~ 3.53	156.99	3mを超える	0.00 ~ 0.32	3.17	16.96	100kN/m ² を超える	1.00	10.53 ~ 36.64	156.99	3mを超える	25.00 ~ 36.64	3.17	16.96
	それ以外	1.00	3.53 ~ 11.32	100.00	それ以外	0.32 ~ 11.32	3.00	16.05	それ以外	1.00	5.00 ~ 10.53	100.00	それ以外	5.00 ~ 25.00	3.00	16.05
2	100kN/m ² を超える	1.00	0.00 ~ 3.49	156.19	3mを超える	0.00 ~ 0.27	3.14	16.79	100kN/m ² を超える	1.00	10.53 ~ 37.31	156.19	3mを超える	25.00 ~ 37.31	3.14	16.79
	それ以外	1.00	3.49 ~ 11.27	100.00	それ以外	0.27 ~ 11.27	3.00	16.05	それ以外	1.00	5.00 ~ 10.53	100.00	それ以外	5.00 ~ 25.00	3.00	16.05
3	100kN/m ² を超える	1.00	0.00 ~ 2.62	141.15	3mを超える	- ~ -	-	-	100kN/m ² を超える	1.00	11.45 ~ 39.66	141.15	3mを超える	- ~ -	-	-
	それ以外	1.00	2.62 ~ 10.40	100.00	それ以外	0.00 ~ 10.40	2.89	15.48	それ以外	1.00	5.00 ~ 11.45	100.00	それ以外	5.00 ~ 39.66	2.89	15.48
4	100kN/m ² を超える	1.00	0.00 ~ 2.38	137.21	3mを超える	0.00 ~ 0.72	3.30	17.66	100kN/m ² を超える	1.00	11.88 ~ 41.07	137.21	3mを超える	40.00 ~ 41.07	3.30	17.66
	それ以外	1.00	2.38 ~ 10.17	100.00	それ以外	0.72 ~ 10.17	3.00	16.05	それ以外	1.00	5.00 ~ 11.88	100.00	それ以外	5.00 ~ 40.00	3.00	16.05
5	100kN/m ² を超える	1.00	0.00 ~ 2.88	145.56	3mを超える	0.00 ~ 0.92	3.40	18.20	100kN/m ² を超える	1.00	11.15 ~ 43.43	145.56	3mを超える	40.00 ~ 43.43	3.40	18.20
	それ以外	1.00	2.88 ~ 10.66	100.00	それ以外	0.92 ~ 10.66	3.00	16.05	それ以外	1.00	5.00 ~ 11.15	100.00	それ以外	5.00 ~ 40.00	3.00	16.05
6	100kN/m ² を超える	1.00	0.00 ~ 2.72	142.85	3mを超える	- ~ -	-	-	100kN/m ² を超える	1.00	11.08 ~ 32.71	142.85	3mを超える	- ~ -	-	-
	それ以外	1.00	2.72 ~ 10.50	100.00	それ以外	0.00 ~ 10.50	2.94	15.76	それ以外	1.00	5.00 ~ 11.08	100.00	それ以外	5.00 ~ 32.71	2.94	15.76
7	100kN/m ² を超える	1.00	0.00 ~ 2.78	143.96	3mを超える	- ~ -	-	-	100kN/m ² を超える	1.00	10.93 ~ 31.24	143.96	3mを超える	- ~ -	-	-
	それ以外	1.00	2.78 ~ 10.57	100.00	それ以外	0.00 ~ 10.57	2.97	15.91	それ以外	1.00	5.00 ~ 10.93	100.00	それ以外	5.00 ~ 31.24	2.97	15.91
8	100kN/m ² を超える	1.00	0.00 ~ 1.78	127.38	3mを超える	- ~ -	-	-	100kN/m ² を超える	1.00	11.28 ~ 20.22	127.38	3mを超える	- ~ -	-	-
	それ以外	1.00	1.78 ~ 9.57	100.00	それ以外	0.00 ~ 9.57	2.50	13.37	それ以外	1.00	5.00 ~ 11.28	100.00	それ以外	5.00 ~ 20.22	2.50	13.37
9	100kN/m ² を超える	-	- ~ -	-	3mを超える	- ~ -	-	-	100kN/m ² を超える	-	- ~ -	-	3mを超える	- ~ -	-	-
	それ以外	1.00	0.00 ~ 4.69	58.46	それ以外	0.00 ~ 4.69	1.83	9.79	それ以外	1.00	5.00 ~ 5.00	58.46	それ以外	5.00 ~ 5.00	1.83	9.79
10	100kN/m ² を超える	1.00	0.00 ~ 3.12	149.77	3mを超える	0.00 ~ 1.05	3.47	18.58	100kN/m ² を超える	1.00	10.83 ~ 40.84	149.77	3mを超える	40.00 ~ 40.84	3.47	18.58
	それ以外	1.00	3.12 ~ 10.91	100.00	それ以外	1.05 ~ 10.91	3.00	16.05	それ以外	1.00	5.00 ~ 10.83	100.00	それ以外	5.00 ~ 40.00	3.00	16.05
11	100kN/m ² を超える	1.00	0.00 ~ 3.42	155.00	3mを超える	0.00 ~ 0.21	3.11	16.62	100kN/m ² を超える	1.00	10.56 ~ 37.66	155.00	3mを超える	30.00 ~ 37.66	3.11	16.62
	それ以外	1.00	3.42 ~ 11.20	100.00	それ以外	0.21 ~ 11.20	3.00	16.05	それ以外	1.00	5.00 ~ 10.56	100.00	それ以外	5.00 ~ 30.00	3.00	16.05
	100kN/m ² を超える		~		3mを超える	~			100kN/m ² を超える		~		3mを超える	~		
	それ以外		~		それ以外	~			それ以外		~		それ以外	~		
	100kN/m ² を超える		~		3mを超える	~			100kN/m ² を超える		~		3mを超える	~		
	それ以外		~		それ以外	~			それ以外		~		それ以外	~		
	100kN/m ² を超える		~		3mを超える	~			100kN/m ² を超える		~		3mを超える	~		
	それ以外		~		それ以外	~			それ以外		~		それ以外	~		