

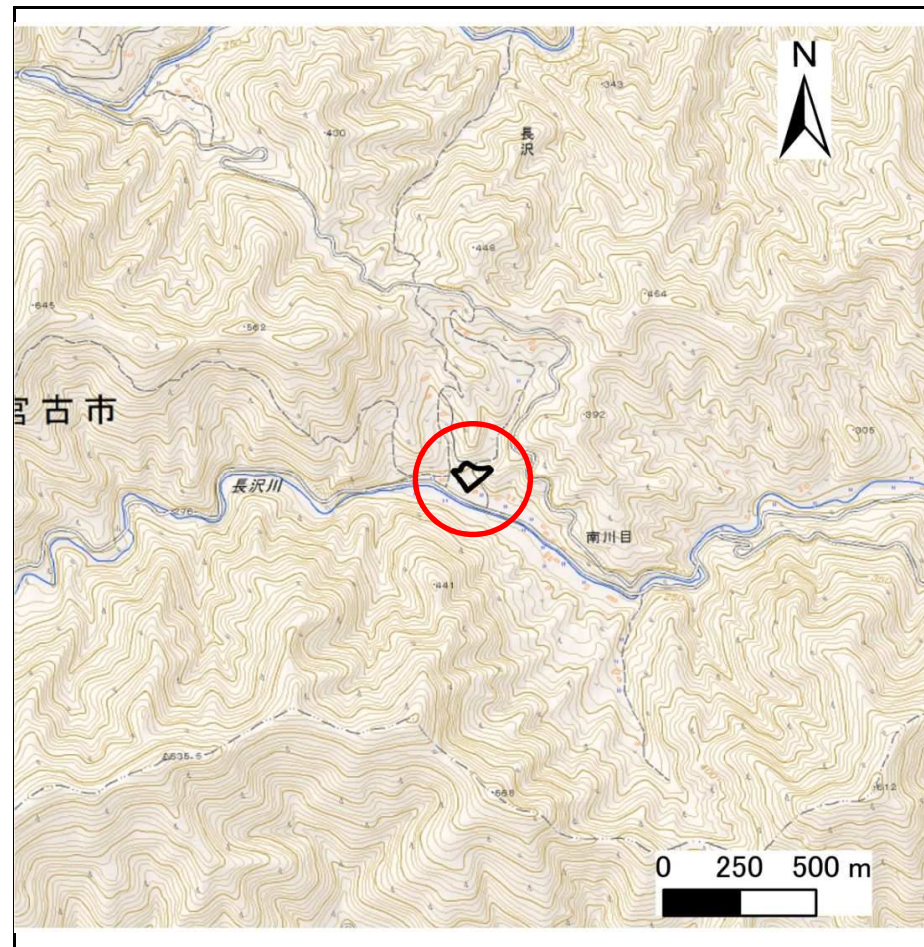
# 土砂災害防止に関する基礎調査(急傾斜地の崩壊)

表紙 概況、位置図

自然現象の種類	急傾斜地の崩壊
箇所番号	104B2007
箇所名	長沢七-1
所在地	宮古市長沢第5地割
調査機関	沿岸広域振興局土木部宮古土木センター



概況図(S=1:200,000)



位置図(S=1:25,000)

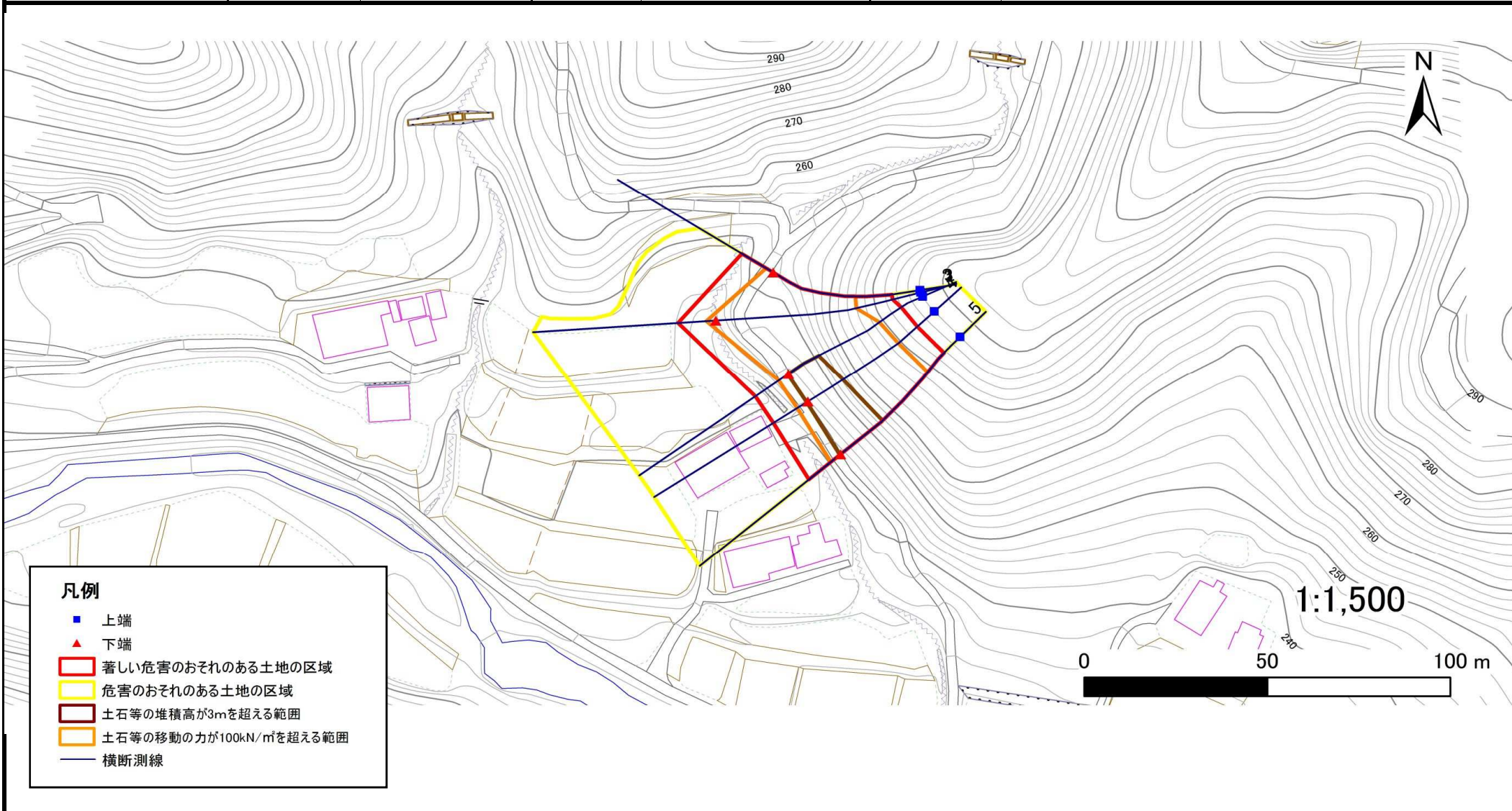
# 急傾斜地の崩壊区域調書

様式3-1 危害のおそれのある土地、著しい危害のおそれのある土地の設定図

調査年度

平成29年度

急傾斜地の位置 箇所番号 104B2007 箇所名 長沢七-1 所在地 宮古市長沢第5地割



# 急傾斜地の崩壊区域調書

様式3-2 建築物に作用すると想定される衝撃に関する事項(1/1)

調査年度

平成29年度

急傾斜地の位置		箇所番号			箇所名				所在地		急傾斜地内					
		104B2007			長沢七-1				宮古市長沢第5地割							
横断 測線 番号	急傾斜地の下端に隣接する土地								急傾斜地内							
	土石等の移動の高さと力の大きさ				土石等の堆積高さと力の大きさ				土石等の移動の高さと力の大きさ				土石等の堆積高さと力の大きさ			
	区分	高さ (m)	下端からの距離 (m)	力の大きさ (kN/m <sup>2</sup> )	区分	下端からの水平 距離(m)	高さ (m)	力の大きさ (kN/m <sup>2</sup> )	区分	高さ (m)	上端からの比高 (m)	力の大きさ (kN/m <sup>2</sup> )	区分	上端からの比高 (m)	高さ (m)	力の大きさ (kN/m <sup>2</sup> )
1	100kN/m <sup>2</sup> を超える	1.00	0.00 ~ 2.29	135.63	3mを超える	— ~ —	—	—	100kN/m <sup>2</sup> を超える	1.00	11.33 ~ 26.58	135.63	3mを超える	— ~ —	—	—
	それ以外	1.00	2.29 ~ 10.07	100.00	それ以外	0.00 ~ 10.07	2.81	15.03	それ以外	1.00	5.00 ~ 11.33	100.00	それ以外	5.00 ~ 26.58	2.81	15.03
2	100kN/m <sup>2</sup> を超える	1.00	0.00 ~ 2.56	140.17	3mを超える	— ~ —	—	—	100kN/m <sup>2</sup> を超える	1.00	11.43 ~ 35.77	140.17	3mを超える	— ~ —	—	—
	それ以外	1.00	2.56 ~ 10.34	100.00	それ以外	0.00 ~ 10.34	2.89	15.49	それ以外	1.00	5.00 ~ 11.43	100.00	それ以外	5.00 ~ 35.77	2.89	15.49
3	100kN/m <sup>2</sup> を超える	1.00	0.00 ~ 3.29	152.73	3mを超える	0.00 ~ 0.24	3.13	16.73	100kN/m <sup>2</sup> を超える	1.00	10.54 ~ 32.39	152.73	3mを超える	25.00 ~ 32.39	3.13	16.73
	それ以外	1.00	3.29 ~ 11.07	100.00	それ以外	0.24 ~ 11.07	3.00	16.05	それ以外	1.00	5.00 ~ 10.54	100.00	それ以外	5.00 ~ 25.00	3.00	16.05
4	100kN/m <sup>2</sup> を超える	1.00	0.00 ~ 3.46	155.77	3mを超える	0.00 ~ 0.34	3.18	17.03	100kN/m <sup>2</sup> を超える	1.00	10.53 ~ 34.04	155.77	3mを超える	25.00 ~ 34.04	3.18	17.03
	それ以外	1.00	3.46 ~ 11.25	100.00	それ以外	0.34 ~ 11.25	3.00	16.05	それ以外	1.00	5.00 ~ 10.53	100.00	それ以外	5.00 ~ 25.00	3.00	16.05
5	100kN/m <sup>2</sup> を超える	1.00	0.00 ~ 3.53	156.99	3mを超える	0.00 ~ 0.32	3.17	16.96	100kN/m <sup>2</sup> を超える	1.00	10.53 ~ 36.64	156.99	3mを超える	25.00 ~ 36.64	3.17	16.96
	それ以外	1.00	3.53 ~ 11.32	100.00	それ以外	0.32 ~ 11.32	3.00	16.05	それ以外	1.00	5.00 ~ 10.53	100.00	それ以外	5.00 ~ 25.00	3.00	16.05
	100kN/m <sup>2</sup> を超える		~		3mを超える	~			100kN/m <sup>2</sup> を超える		~		3mを超える	~		
	それ以外		~		それ以外	~			それ以外		~		それ以外	~		
	100kN/m <sup>2</sup> を超える		~		3mを超える	~			100kN/m <sup>2</sup> を超える		~		3mを超える	~		
	それ以外		~		それ以外	~			それ以外		~		それ以外	~		
	100kN/m <sup>2</sup> を超える		~		3mを超える	~			100kN/m <sup>2</sup> を超える		~		3mを超える	~		
	それ以外		~		それ以外	~			それ以外		~		それ以外	~		
	100kN/m <sup>2</sup> を超える		~		3mを超える	~			100kN/m <sup>2</sup> を超える		~		3mを超える	~		
	それ以外		~		それ以外	~			それ以外		~		それ以外	~		
	100kN/m <sup>2</sup> を超える		~		3mを超える	~			100kN/m <sup>2</sup> を超える		~		3mを超える	~		
	それ以外		~		それ以外	~			それ以外		~		それ以外	~		
	100kN/m <sup>2</sup> を超える		~		3mを超える	~			100kN/m <sup>2</sup> を超える		~		3mを超える	~		
	それ以外		~		それ以外	~			それ以外		~		それ以外	~		
	100kN/m <sup>2</sup> を超える		~		3mを超える	~			100kN/m <sup>2</sup> を超える		~		3mを超える	~		
	それ以外		~		それ以外	~			それ以外		~		それ以外	~		