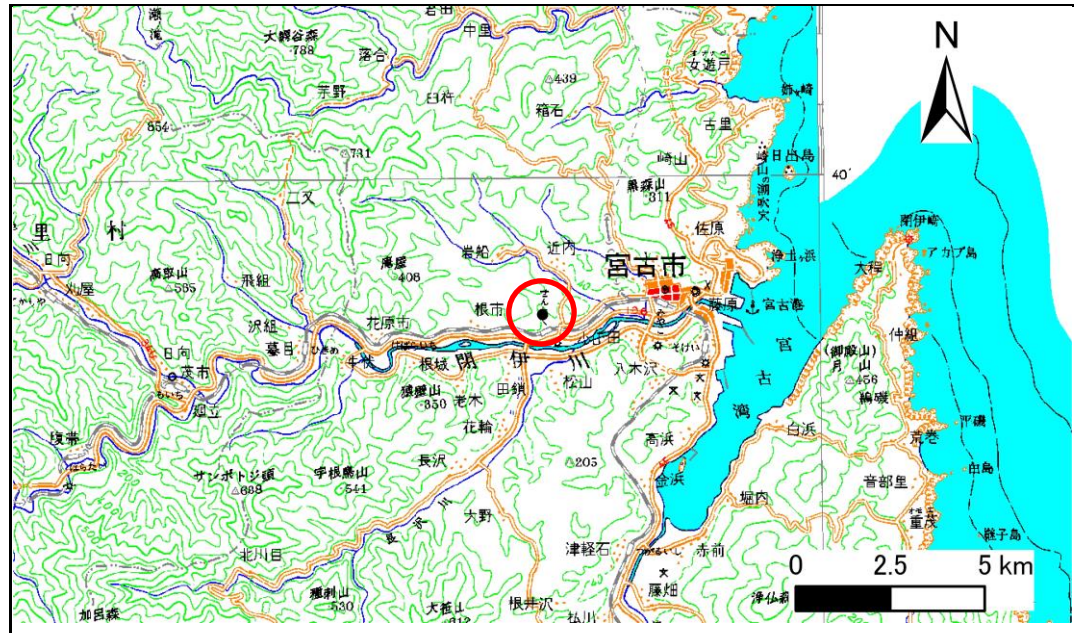


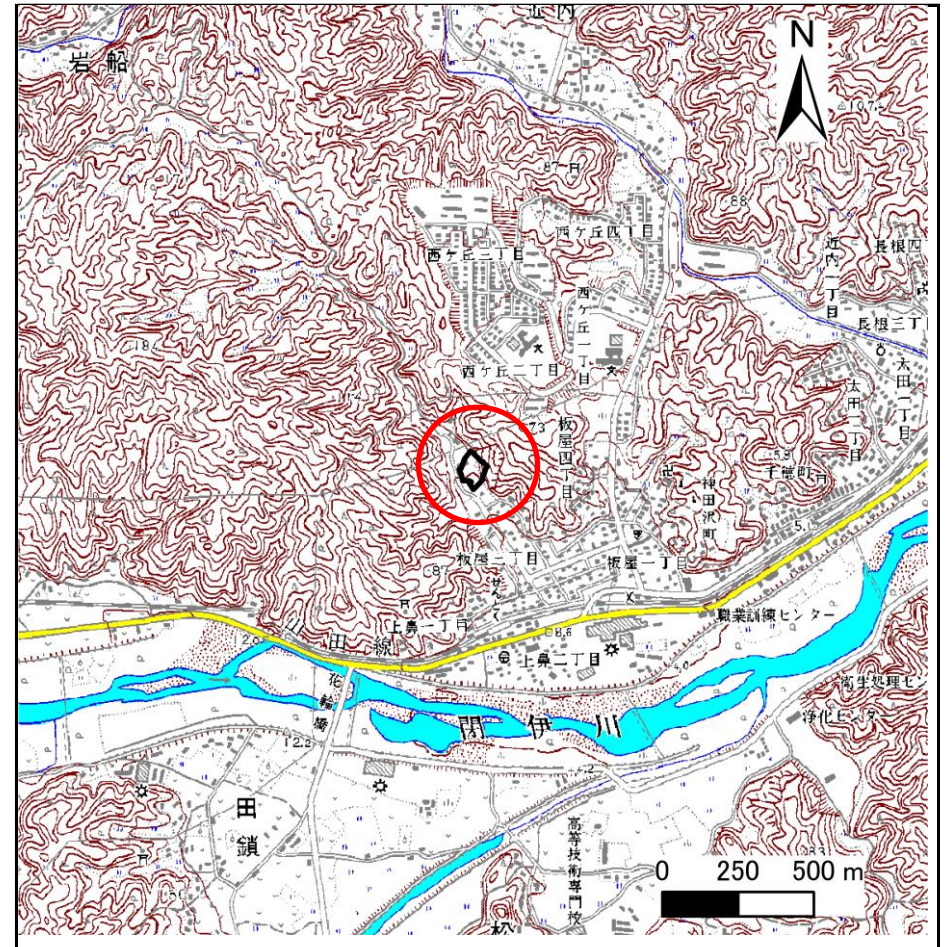
土砂災害防止に関する基礎調査(急傾斜地の崩壊)

表紙 概況、位置図

自然現象の種類	急傾斜地の崩壊
箇所番号	093C1003
箇所名	板屋三丁目-1
所在地	宮古市板屋三丁目
調査機関	岩手県宮古地方振興局土木部



概況図 (S=1:200,000)



位置図 (S=1:25,000)

岩手県

急傾斜地の崩壊区域調査

様式3-1 危害のおそれのある土地、著しい危害のおそれのある土地の設定図（全体図）

調査年度

平成18年度

急傾斜地の位置

箇所番号

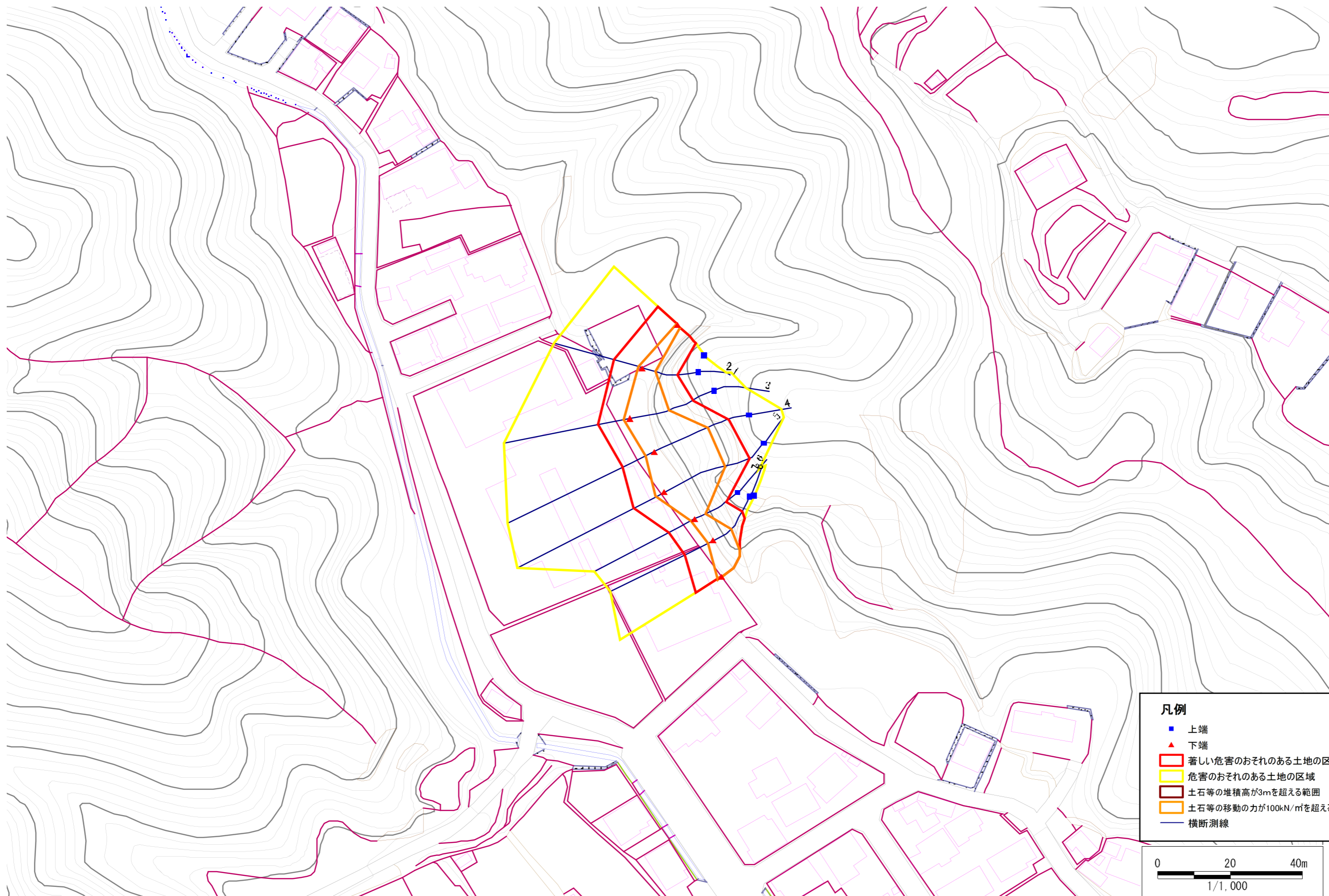
093C1003

箇所名

板屋三丁目-1

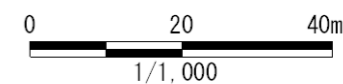
所在地

宮古市板屋三丁目



凡例

- 上端
- ▲ 下端
- ▭ 著しい危害のおそれのある土地の区域
- ▭ 危害のおそれのある土地の区域
- ▭ 土石等の堆積高が3mを超える範囲
- ▭ 土石等の移動の力が100kN/m²を超える範囲
- 横断測線



急傾斜地の崩壊区域調書

様式3-2 建築物に作用すると想定される衝撃に関する事項(1/1)

調査年度	平成18年度
------	--------

急傾斜地の位置		箇所番号		093C1003		箇所名		板屋三丁目-1		所在地		宮古市板屋三丁目				
横断 測線 番号	急傾斜地の下端に隣接する土地								急傾斜地内							
	土石等の移動の高さと力の大きさ				土石等の堆積高さとの大きさ				土石等の移動の高さと力の大きさ				土石等の堆積高さとの大きさ			
	区分	高さ (m)	下端からの距離 (m)	力の大きさ (kN/m ²)	区分	下端からの水平 距離(m)	高さ (m)	力の大きさ (kN/m ²)	区分	高さ (m)	上端からの比高 (m)	力の大きさ (kN/m ²)	区分	上端からの比高 (m)	高さ (m)	力の大きさ (kN/m ²)
1	100kN/m ² を超える	1.00	0.00 ~ 0.32	104.77	3mを超える	- ~ -	-	-	100kN/m ² を超える	1.00	12.21 ~ 13.21	104.77	3mを超える	- ~ -	-	-
	それ以外	1.00	0.32 ~ 8.11	100.00	それ以外	0.00 ~ 8.11	2.50	12.62	それ以外	1.00	5.00 ~ 12.21	100.00	それ以外	5.00 ~ 13.21	2.50	12.62
2	100kN/m ² を超える	1.00	0.00 ~ 1.09	116.40	3mを超える	- ~ -	-	-	100kN/m ² を超える	1.00	10.55 ~ 13.86	116.40	3mを超える	- ~ -	-	-
	それ以外	1.00	1.09 ~ 8.87	100.00	それ以外	0.00 ~ 8.87	2.22	11.22	それ以外	1.00	5.00 ~ 10.55	100.00	それ以外	5.00 ~ 13.86	2.22	11.22
3	100kN/m ² を超える	1.00	0.00 ~ 2.06	131.85	3mを超える	- ~ -	-	-	100kN/m ² を超える	1.00	10.64 ~ 19.26	131.85	3mを超える	- ~ -	-	-
	それ以外	1.00	2.06 ~ 9.84	100.00	それ以外	0.00 ~ 9.84	2.30	11.62	それ以外	1.00	5.00 ~ 10.64	100.00	それ以外	5.00 ~ 19.26	2.30	11.62
4	100kN/m ² を超える	1.00	0.00 ~ 2.92	146.38	3mを超える	- ~ -	-	-	100kN/m ² を超える	1.00	10.56 ~ 24.81	146.38	3mを超える	- ~ -	-	-
	それ以外	1.00	2.92 ~ 10.71	100.00	それ以外	0.00 ~ 10.71	2.76	13.94	それ以外	1.00	5.00 ~ 10.56	100.00	それ以外	5.00 ~ 24.81	2.76	13.94
5	100kN/m ² を超える	1.00	0.00 ~ 2.84	144.91	3mを超える	- ~ -	-	-	100kN/m ² を超える	1.00	10.56 ~ 25.54	144.91	3mを超える	- ~ -	-	-
	それ以外	1.00	2.84 ~ 10.62	100.00	それ以外	0.00 ~ 10.62	3.00	15.15	それ以外	1.00	5.00 ~ 10.56	100.00	それ以外	5.00 ~ 25.54	3.00	15.15
6	100kN/m ² を超える	1.00	0.00 ~ 1.11	116.79	3mを超える	- ~ -	-	-	100kN/m ² を超える	1.00	12.95 ~ 17.22	116.79	3mを超える	- ~ -	-	-
	それ以外	1.00	1.11 ~ 8.90	100.00	それ以外	0.00 ~ 8.90	2.78	14.04	それ以外	1.00	5.00 ~ 12.95	100.00	それ以外	5.00 ~ 17.22	2.78	14.04
7	100kN/m ² を超える	1.00	0.00 ~ 1.72	126.39	3mを超える	- ~ -	-	-	100kN/m ² を超える	1.00	11.30 ~ 17.46	126.39	3mを超える	- ~ -	-	-
	それ以外	1.00	1.72 ~ 9.51	100.00	それ以外	0.00 ~ 9.51	2.60	13.15	それ以外	1.00	5.00 ~ 11.30	100.00	それ以外	5.00 ~ 17.46	2.60	13.15
8	100kN/m ² を超える	1.00	0.00 ~ 1.51	122.97	3mを超える	- ~ -	-	-	100kN/m ² を超える	1.00	11.30 ~ 18.15	122.97	3mを超える	- ~ -	-	-
	それ以外	1.00	1.51 ~ 9.29	100.00	それ以外	0.00 ~ 9.29	2.19	11.07	それ以外	1.00	5.00 ~ 11.30	100.00	それ以外	5.00 ~ 18.15	2.19	11.07
	100kN/m ² を超える		~		3mを超える	~			100kN/m ² を超える		~		3mを超える	~		
	それ以外		~		それ以外	~			それ以外		~		それ以外	~		
	100kN/m ² を超える		~		3mを超える	~			100kN/m ² を超える		~		3mを超える	~		
	それ以外		~		それ以外	~			それ以外		~		それ以外	~		
	100kN/m ² を超える		~		3mを超える	~			100kN/m ² を超える		~		3mを超える	~		
	それ以外		~		それ以外	~			それ以外		~		それ以外	~		
	100kN/m ² を超える		~		3mを超える	~			100kN/m ² を超える		~		3mを超える	~		
	それ以外		~		それ以外	~			それ以外		~		それ以外	~		
	100kN/m ² を超える		~		3mを超える	~			100kN/m ² を超える		~		3mを超える	~		
	それ以外		~		それ以外	~			それ以外		~		それ以外	~		