

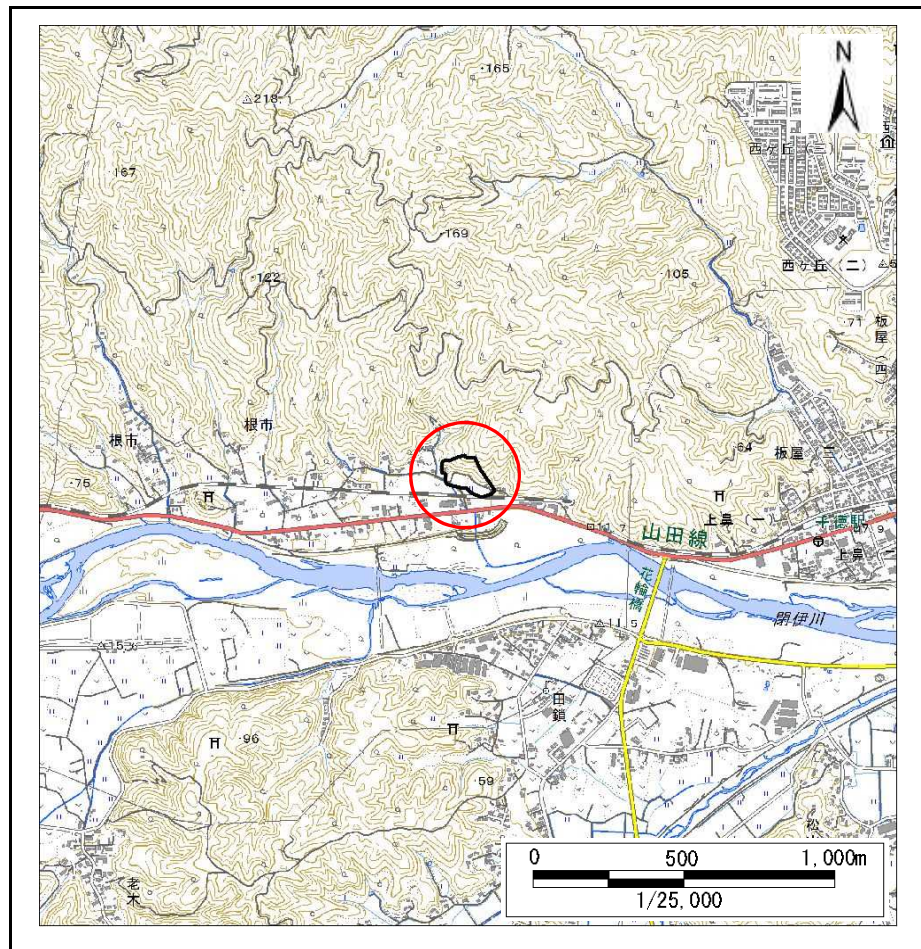
土砂災害防止に関する基礎調査(急傾斜地の崩壊)

表紙 概況、位置図

自然現象の種類	急傾斜地の崩壊
箇所番号	093C1001
箇所名	中村-6
所在地	宮古市根市第1地割
調査機関	岩手県沿岸広域振興局土木部宮古土木センター



概況図(S=1:200,000)



位置図(S=1:25,000)

急傾斜地の崩壊区域調査

様式3-1 危害のおそれのある土地、著しい危害のおそれのある土地の設定図

調査年度

平成30年度

急傾斜地の位置

箇所番号

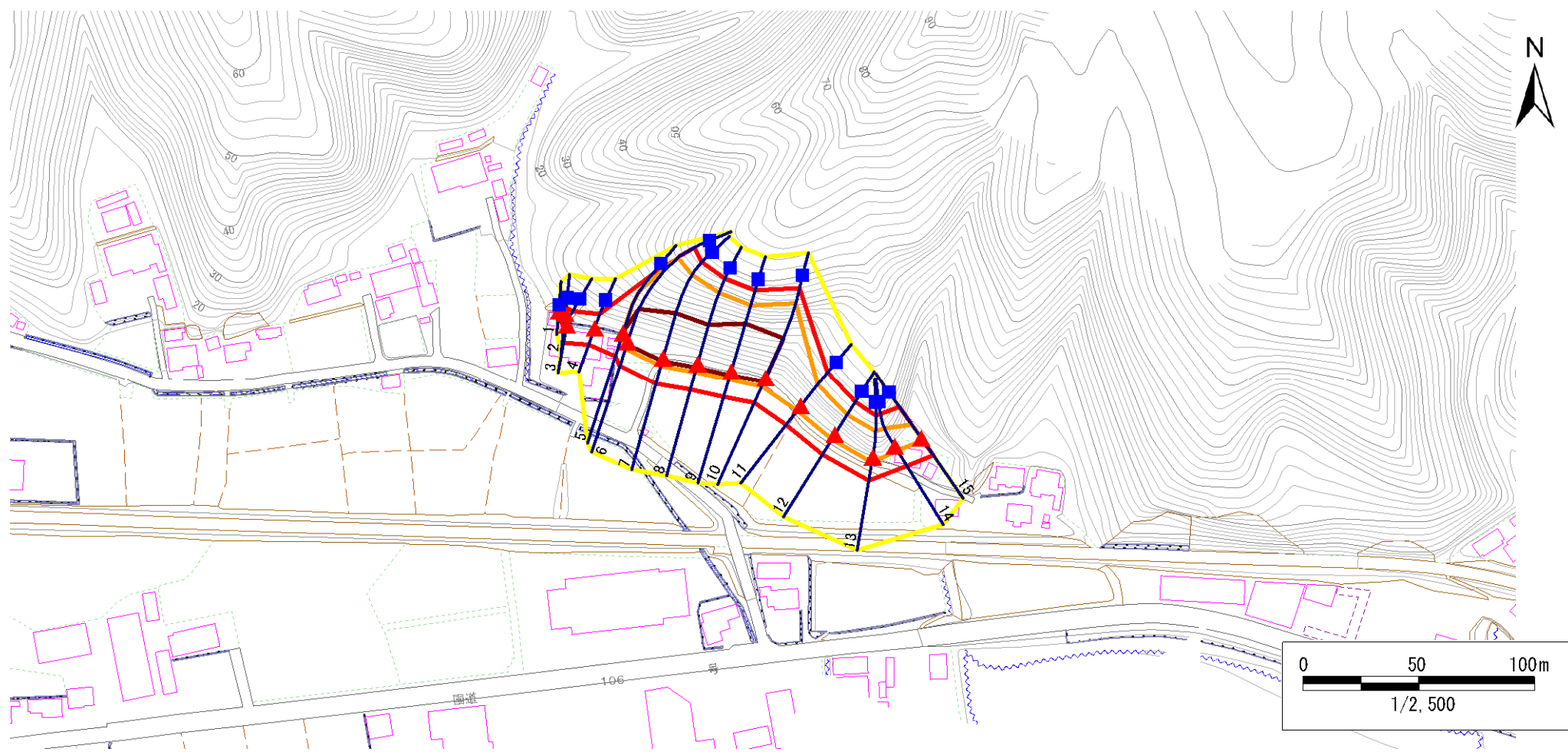
093C1001

箇所名

中村-6

所在地

宮古市根市第1地割



凡例

■ 上端
▲ 下端

— 横断測線

■ 危害のおそれのある土地の区域
■ 著しい危害のおそれのある土地の区域

■ 土石等の移動による力が100kN/m²を超える範囲
■ 土石等の堆積高が3mを超える範囲

急傾斜地の崩壊区域調査

様式3-2 建築物に作用すると想定される衝撃に関する事項(1/1)

調査年度	平成30年度
------	--------

急傾斜地の位置		093C1001			箇所名		中村-6			所在地		宮古市根市第1地割				
横断 測線 番号	急傾斜地の下端に隣接する土地								急傾斜地内							
	土石等の移動の高さと力の大きさ				土石等の堆積高さとの大きさ				土石等の移動の高さと力の大きさ				土石等の堆積高さとの大きさ			
	区分	高さ (m)	下端からの距離 (m)	力の大きさ (kN/m ²)	区分	下端からの水平 距離(m)	高さ (m)	力の大きさ (kN/m ²)	区分	高さ (m)	上端からの比高 (m)	力の大きさ (kN/m ²)	区分	上端からの比高 (m)	高さ (m)	力の大きさ (kN/m ²)
1	100kN/m ² を超える	—	— ~ —	—	3mを超える	— ~ —	—	—	100kN/m ² を超える	—	— ~ —	—	3mを超える	— ~ —	—	—
	それ以外	1.00	0.00 ~ 2.16	29.47	それ以外	0.00 ~ 2.16	2.54	13.60	それ以外	1.00	5.00 ~ 5.00	29.47	それ以外	5.00 ~ 5.00	2.54	13.60
2	100kN/m ² を超える	—	— ~ —	—	3mを超える	— ~ —	—	—	100kN/m ² を超える	—	— ~ —	—	3mを超える	— ~ —	—	—
	それ以外	1.00	0.00 ~ 5.67	70.79	それ以外	0.00 ~ 5.67	2.13	11.41	それ以外	1.00	5.00 ~ 8.30	70.79	それ以外	5.00 ~ 8.30	2.13	11.41
3	100kN/m ² を超える	—	— ~ —	—	3mを超える	— ~ —	—	—	100kN/m ² を超える	—	— ~ —	—	3mを超える	— ~ —	—	—
	それ以外	1.00	0.00 ~ 7.71	98.94	それ以外	0.00 ~ 7.71	2.24	11.99	それ以外	1.00	5.00 ~ 10.40	98.94	それ以外	5.00 ~ 10.40	2.24	11.99
4	100kN/m ² を超える	—	— ~ —	—	3mを超える	— ~ —	—	—	100kN/m ² を超える	—	— ~ —	—	3mを超える	— ~ —	—	—
	それ以外	1.00	0.00 ~ 7.57	96.93	それ以外	0.00 ~ 7.57	2.18	11.68	それ以外	1.00	5.00 ~ 10.00	96.93	それ以外	5.00 ~ 10.00	2.18	11.68
5	100kN/m ² を超える	1.00	0.00 ~ 2.86	145.36	3mを超える	0.00 ~ 0.01	3.00	16.08	100kN/m ² を超える	1.00	10.55 ~ 25.68	145.36	3mを超える	25.00 ~ 25.68	3.00	16.08
	それ以外	1.00	2.86 ~ 10.65	100.00	それ以外	0.01 ~ 10.65	3.00	16.05	それ以外	1.00	5.00 ~ 10.55	100.00	それ以外	5.00 ~ 25.00	3.00	16.05
6	100kN/m ² を超える	1.00	0.00 ~ 3.17	150.72	3mを超える	0.00 ~ 1.08	3.49	18.68	100kN/m ² を超える	1.00	10.77 ~ 40.37	150.72	3mを超える	30.00 ~ 40.37	3.49	18.68
	それ以外	1.00	3.17 ~ 10.96	100.00	それ以外	1.08 ~ 10.96	3.00	16.05	それ以外	1.00	5.00 ~ 10.77	100.00	それ以外	5.00 ~ 30.00	3.00	16.05
7	100kN/m ² を超える	1.00	0.00 ~ 3.72	160.42	3mを超える	0.00 ~ 1.45	3.73	19.94	100kN/m ² を超える	1.00	10.56 ~ 41.22	160.42	3mを超える	25.00 ~ 41.22	3.73	19.94
	それ以外	1.00	3.72 ~ 11.51	100.00	それ以外	1.45 ~ 11.51	3.00	16.05	それ以外	1.00	5.00 ~ 10.56	100.00	それ以外	5.00 ~ 25.00	3.00	16.05
8	100kN/m ² を超える	1.00	0.00 ~ 3.81	161.92	3mを超える	0.00 ~ 1.78	4.00	21.38	100kN/m ² を超える	1.00	11.25 ~ 41.63	161.92	3mを超える	25.00 ~ 41.63	4.00	21.38
	それ以外	1.00	3.81 ~ 11.59	100.00	それ以外	1.78 ~ 11.59	3.00	16.05	それ以外	1.00	5.00 ~ 11.25	100.00	それ以外	5.00 ~ 25.00	3.00	16.05
9	100kN/m ² を超える	1.00	0.00 ~ 3.71	160.17	3mを超える	0.00 ~ 1.89	4.10	21.95	100kN/m ² を超える	1.00	11.75 ~ 41.82	160.17	3mを超える	20.00 ~ 41.82	4.10	21.95
	それ以外	1.00	3.71 ~ 11.49	100.00	それ以外	1.89 ~ 11.49	3.00	16.05	それ以外	1.00	5.00 ~ 11.75	100.00	それ以外	5.00 ~ 20.00	3.00	16.05
10	100kN/m ² を超える	1.00	0.00 ~ 3.84	162.47	3mを超える	0.00 ~ 1.64	3.87	20.72	100kN/m ² を超える	1.00	10.83 ~ 41.64	162.47	3mを超える	25.00 ~ 41.64	3.87	20.72
	それ以外	1.00	3.84 ~ 11.62	100.00	それ以外	1.64 ~ 11.62	3.00	16.05	それ以外	1.00	5.00 ~ 10.83	100.00	それ以外	5.00 ~ 25.00	3.00	16.05
11	100kN/m ² を超える	1.00	0.00 ~ 2.49	138.96	3mを超える	— ~ —	—	—	100kN/m ² を超える	1.00	10.71 ~ 20.93	138.96	3mを超える	— ~ —	—	—
	それ以外	1.00	2.49 ~ 10.27	100.00	それ以外	0.00 ~ 10.27	2.83	15.14	それ以外	1.00	5.00 ~ 10.71	100.00	それ以外	5.00 ~ 20.93	2.83	15.14
12	100kN/m ² を超える	1.00	0.00 ~ 2.35	136.62	3mを超える	— ~ —	—	—	100kN/m ² を超える	1.00	11.20 ~ 20.80	136.62	3mを超える	— ~ —	—	—
	それ以外	1.00	2.35 ~ 10.13	100.00	それ以外	0.00 ~ 10.13	2.95	15.78	それ以外	1.00	5.00 ~ 11.20	100.00	それ以外	5.00 ~ 20.80	2.95	15.78
13	100kN/m ² を超える	1.00	0.00 ~ 2.39	137.36	3mを超える	— ~ —	—	—	100kN/m ² を超える	1.00	10.71 ~ 20.28	137.36	3mを超える	— ~ —	—	—
	それ以外	1.00	2.39 ~ 10.18	100.00	それ以外	0.00 ~ 10.18	2.83	15.14	それ以外	1.00	5.00 ~ 10.71	100.00	それ以外	5.00 ~ 20.28	2.83	15.14
14	100kN/m ² を超える	1.00	0.00 ~ 2.14	133.22	3mを超える	— ~ —	—	—	100kN/m ² を超える	1.00	11.31 ~ 19.73	133.22	3mを超える	— ~ —	—	—
	それ以外	1.00	2.14 ~ 9.93	100.00	それ以外	0.00 ~ 9.93	2.60	13.93	それ以外	1.00	5.00 ~ 11.31	100.00	それ以外	5.00 ~ 19.73	2.60	13.93
15	100kN/m ² を超える	1.00	0.00 ~ 1.20	118.10	3mを超える	— ~ —	—	—	100kN/m ² を超える	1.00	11.08 ~ 15.73	118.10	3mを超える	— ~ —	—	—
	それ以外	1.00	1.20 ~ 8.98	100.00	それ以外	0.00 ~ 8.98	2.21	11.85	それ以外	1.00	5.00 ~ 11.08	100.00	それ以外	5.00 ~ 15.73	2.21	11.85