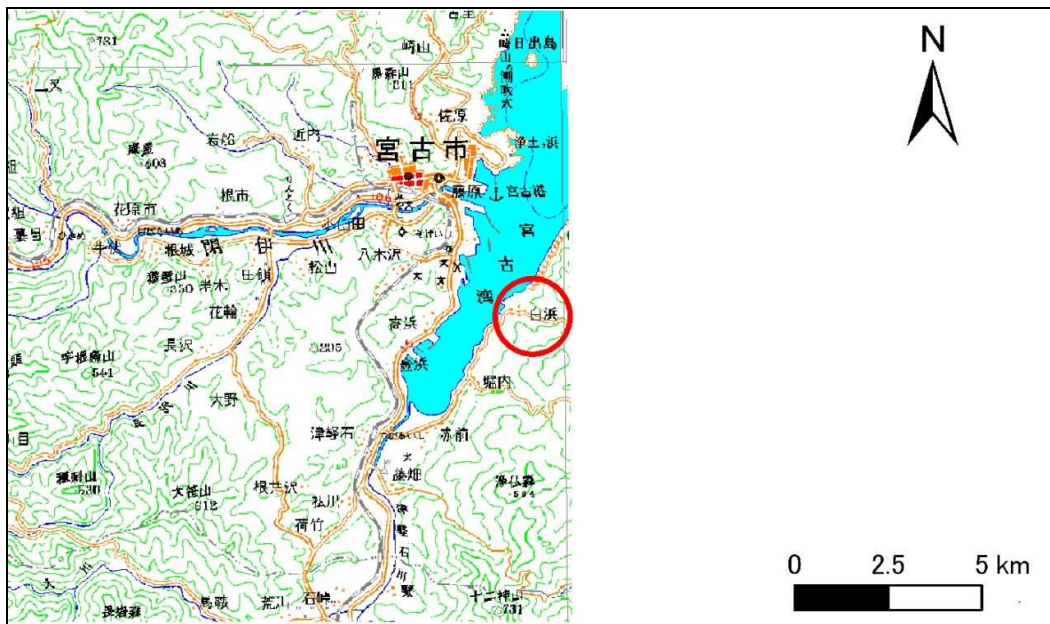


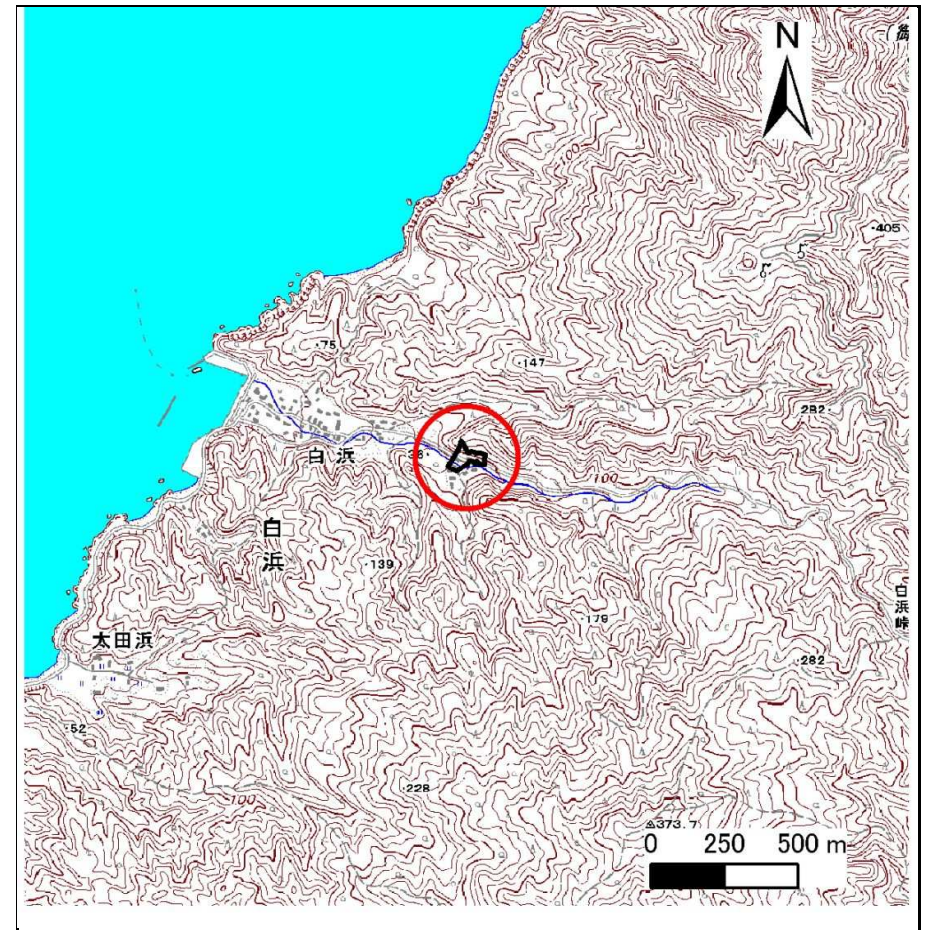
土砂災害防止に関する基礎調査(急傾斜地の崩壊)

表紙 概況、位置図

自然現象の種類	急傾斜地の崩壊
箇所番号	093B1132
箇所名	白浜-4
所在地	宮古市白浜第1地割
調査機関	沿岸広域振興局土木部宮古土木センター



位置図(S=1:200,000)



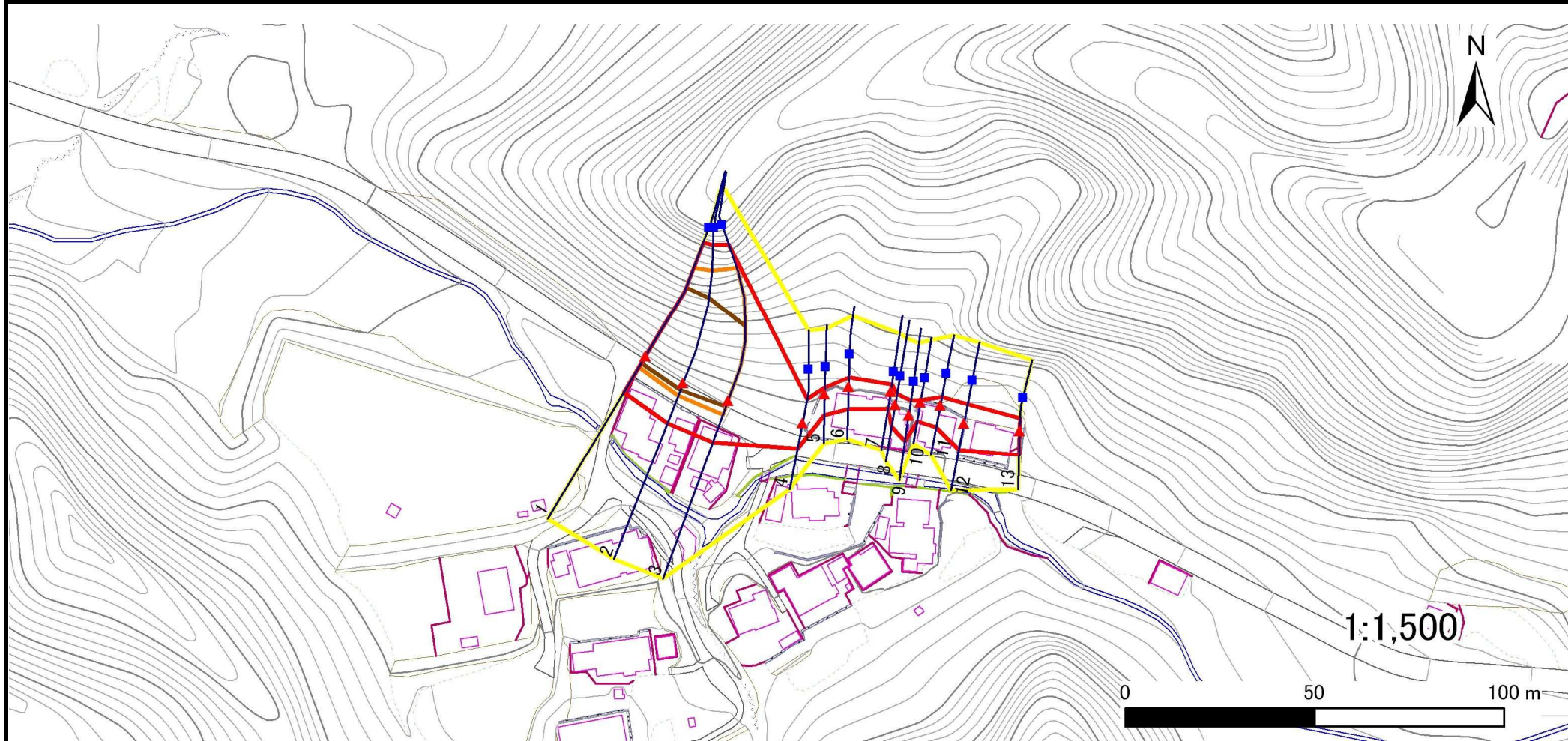
概況図(S=1:25,000)

急傾斜地の崩壊区域調書

様式3-1 危害のおそれのある土地、著しい危害のおそれのある土地の設定図

調査年度 平成27年度

急傾斜地の位置 箇所番号 093B1132 箇所名 白浜-4 所在地 宮古市白浜第1地割



凡例							
■	上端	—	横断測線	—	危害のおそれのある土地の区域	—	土石等の移動による力が100kN/m ² を超える範囲
▲	下端			—	著しい危害のおそれのある土地の区域	—	土石等の堆積高が3mを超える範囲

急傾斜地の崩壊区域調書

様式3-2 建築物に作用すると想定される衝撃に関する事項

											調査年度	平成27年度				
急傾斜地の位置		箇所番号	093B1132		箇所名	白浜-4		所在地	宮古市白浜第1地割							
横断 測線 番号	急傾斜地の下端に隣接する土地								急傾斜地内							
	土石等の移動の高さと力の大きさ				土砂等の堆積高さと力の大きさ				土石等の移動の高さと力の大きさ				土砂等の堆積高さと力の大きさ			
	区分	高さ(m)	下端からの距離 (m)	力の大きさ (kN/m ²)	区分	下端からの水平 距離(m)	高さ (m)	力の大きさ (kN/m ²)	区分	高さ(m)	上端からの比高 (m)	力の大きさ (kN/m ²)	区分	上端からの比高 (m)	高さ (m)	力の大きさ (kN/m ²)
1	100kN/m ² を超える	1.00	0.00 ~ 3.31	153.16	3mを超える	0.00 ~ 2.12	4.35	21.98	100kN/m ² を超える	1.00	13.51 ~ 44.58	153.16	3mを超える	20.00 ~ 44.58	4.35	21.98
	それ以外	1.00	3.31 ~ 11.10	100.00	それ以外	2.12 ~ 11.10	3.00	15.16	それ以外	1.00	5.00 ~ 13.51	100.00	それ以外	5.00 ~ 20.00	3.00	15.16
2	100kN/m ² を超える	1.00	0.00 ~ 3.67	159.46	3mを超える	0.00 ~ 1.97	4.18	21.12	100kN/m ² を超える	1.00	12.21 ~ 44.77	159.46	3mを超える	20.00 ~ 44.77	4.18	21.12
	それ以外	1.00	3.67 ~ 11.45	100.00	それ以外	1.97 ~ 11.45	3.00	15.16	それ以外	1.00	5.00 ~ 12.21	100.00	それ以外	5.00 ~ 20.00	3.00	15.16
3	100kN/m ² を超える	1.00	0.00 ~ 3.87	163.14	3mを超える	0.00 ~ 1.67	3.90	19.70	100kN/m ² を超える	1.00	10.90 ~ 43.18	163.14	3mを超える	25.00 ~ 43.18	3.90	19.70
	それ以外	1.00	3.87 ~ 11.66	100.00	それ以外	1.67 ~ 11.66	3.00	15.16	それ以外	1.00	5.00 ~ 10.90	100.00	それ以外	5.00 ~ 25.00	3.00	15.16
4	100kN/m ² を超える	-	- ~ -	-	3mを超える	- ~ -	-	-	100kN/m ² を超える	-	- ~ -	-	3mを超える	- ~ -	-	-
	それ以外	1.00	0.00 ~ 6.90	87.37	それ以外	0.00 ~ 0.00	1.62	8.21	それ以外	1.00	5.00 ~ 9.00	87.37	それ以外	5.00 ~ 9.00	1.62	8.21
5	100kN/m ² を超える	-	- ~ -	-	3mを超える	- ~ -	-	-	100kN/m ² を超える	-	- ~ -	-	3mを超える	- ~ -	-	-
	それ以外	1.00	0.00 ~ 5.60	69.93	それ以外	0.00 ~ 5.60	1.89	9.56	それ以外	1.00	5.00 ~ 6.50	69.93	それ以外	5.00 ~ 6.50	1.89	9.56
6	100kN/m ² を超える	-	- ~ -	-	3mを超える	- ~ -	-	-	100kN/m ² を超える	-	- ~ -	-	3mを超える	- ~ -	-	-
	それ以外	1.00	0.00 ~ 6.01	75.33	それ以外	0.00 ~ 6.01	1.80	9.10	それ以外	1.00	5.00 ~ 6.90	75.33	それ以外	5.00 ~ 6.90	1.80	9.10
7	100kN/m ² を超える	-	- ~ -	-	3mを超える	- ~ -	-	-	100kN/m ² を超える	-	- ~ -	-	3mを超える	- ~ -	-	-
	それ以外	1.00	0.00 ~ 4.57	57.02	それ以外	0.00 ~ 4.57	2.30	11.61	それ以外	1.00	5.00 ~ 7.80	57.02	それ以外	5.00 ~ 7.80	2.30	11.61
8	100kN/m ² を超える	-	- ~ -	-	3mを超える	- ~ -	-	-	100kN/m ² を超える	-	- ~ -	-	3mを超える	- ~ -	-	-
	それ以外	1.00	0.00 ~ 6.05	75.80	それ以外	0.00 ~ 6.05	1.97	9.98	それ以外	1.00	5.00 ~ 7.70	75.80	それ以外	5.00 ~ 7.70	1.97	9.98
9	100kN/m ² を超える	-	- ~ -	-	3mを超える	- ~ -	-	-	100kN/m ² を超える	-	- ~ -	-	3mを超える	- ~ -	-	-
	それ以外	1.00	0.00 ~ 6.71	84.78	それ以外	0.00 ~ 6.71	1.93	9.75	それ以外	1.00	5.00 ~ 8.70	84.78	それ以外	5.00 ~ 8.70	1.93	9.75
10	100kN/m ² を超える	-	- ~ -	-	3mを超える	- ~ -	-	-	100kN/m ² を超える	-	- ~ -	-	3mを超える	- ~ -	-	-
	それ以外	1.00	0.00 ~ 5.06	63.04	それ以外	0.00 ~ 5.06	1.83	9.24	それ以外	1.00	5.00 ~ 5.50	63.04	それ以外	5.00 ~ 5.50	1.83	9.24
11	100kN/m ² を超える	-	- ~ -	-	3mを超える	- ~ -	-	-	100kN/m ² を超える	-	- ~ -	-	3mを超える	- ~ -	-	-
	それ以外	1.00	0.00 ~ 5.91	74.00	それ以外	0.00 ~ 0.00	1.78	8.99	それ以外	1.00	5.00 ~ 6.70	74.00	それ以外	5.00 ~ 6.70	1.78	8.99
12	100kN/m ² を超える	-	- ~ -	-	3mを超える	- ~ -	-	-	100kN/m ² を超える	-	- ~ -	-	3mを超える	- ~ -	-	-
	それ以外	1.00	0.00 ~ 7.14	90.70	それ以外	0.00 ~ 0.00	1.77	8.97	それ以外	1.00	5.00 ~ 9.00	90.70	それ以外	5.00 ~ 9.00	1.77	8.97
13	100kN/m ² を超える	-	- ~ -	-	3mを超える	- ~ -	-	-	100kN/m ² を超える	-	- ~ -	-	3mを超える	- ~ -	-	-
	それ以外	1.00	0.00 ~ 6.41	80.65	それ以外	0.00 ~ 6.41	1.87	9.45	それ以外	1.00	5.00 ~ 7.80	80.65	それ以外	5.00 ~ 7.80	1.87	9.45
	100kN/m ² を超える		~		3mを超える	~			100kN/m ² を超える		~		3mを超える	~		
	それ以外		~		それ以外	~			それ以外		~		それ以外	~		
	100kN/m ² を超える		~		3mを超える	~			100kN/m ² を超える		~		3mを超える	~		
	それ以外		~		それ以外	~			それ以外		~		それ以外	~		