

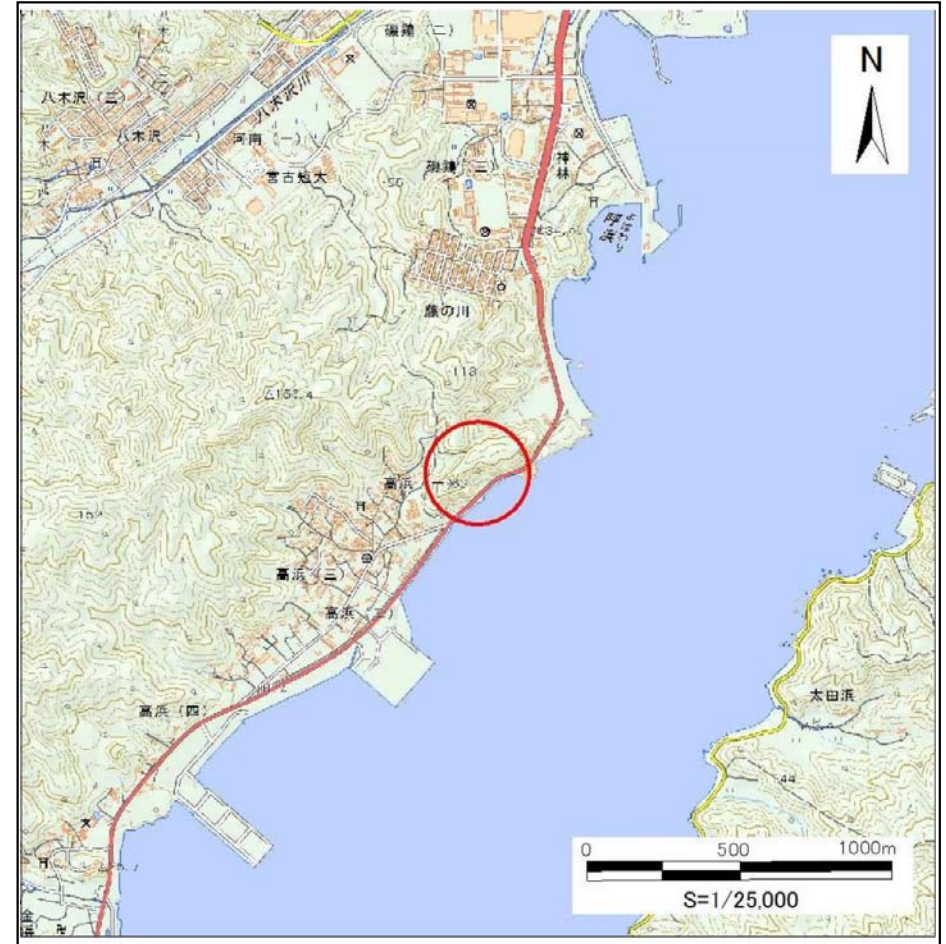
土砂災害防止に関する基礎調査(急傾斜地の崩壊)

表紙 概況、位置図

自然現象の種類	急傾斜地の崩壊
箇所番号	093B1115
箇所名	高浜一丁目-3
所在地	宮古市高浜一丁目
調査機関	県土整備部砂防災害課



概況図 (S=1:200,000)



位置図 (S=1:25,000)

国土院の数値地図20000(地図画像)『盛岡』及び数値地図25000(地図画像)『宮古』を掲載

急傾斜地の崩壊区域調書

様式3-1 危害のおそれのある土地、著しい危害のおそれのある土地の設定図

調査年度

平成28年度

急傾斜地の位置

箇所番号

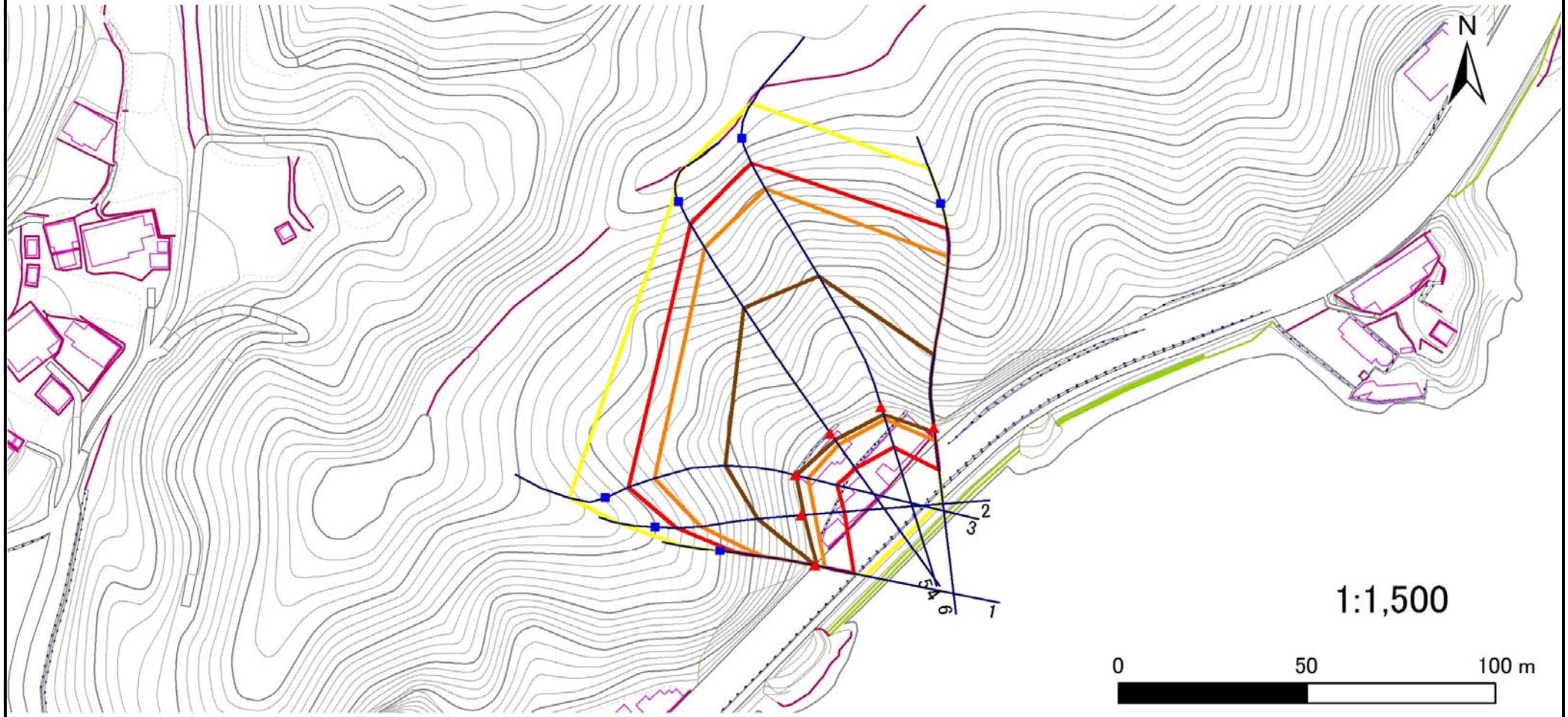
093B1115

箇所名

高浜一丁目-3

所在地

宮古市高浜一丁目



凡例

■ 上端
▲ 下端

— 横断測線

■ 危害のおそれのある土地の区域

■ 著しい危害のおそれのある土地の区域

■ 土石等の移動による力が100kN/m²を超える範囲

■ 土石等の堆積高が3mを超える範囲

急傾斜地の崩壊区域調書

様式3-1 危害のおそれのある土地、著しい危害のおそれのある土地の設定図

調査年度

平成28年度

急傾斜地の位置

箇所番号

093B1115

箇所名

高浜一丁目-3

所在地

宮古市高浜一丁目



背景画像: Google Earth

凡例



危害のおそれのある土地の区域



著しい危害のおそれのある土地の区域

急傾斜地の崩壊区域調書

様式3-2 建築物に作用すると想定される衝撃に関する事項(1/1)

調査年度 平成28年度

急傾斜地の位置		箇所番号		093B1115		箇所名		高浜一丁目-3		所在地		宮古市高浜一丁目				
横断 測線 番号	急傾斜地の下端に隣接する土地								急傾斜地内							
	土石等の移動の高さと力の大きさ				土石等の堆積高さと力の大きさ				土石等の移動の高さと力の大きさ				土石等の堆積高さと力の大きさ			
	区分	高さ (m)	下端からの距離 (m)	力の大きさ (kN/m ²)	区分	下端からの水平 距離(m)	高さ (m)	力の大きさ (kN/m ²)	区分	高さ (m)	上端からの比高 (m)	力の大きさ (kN/m ²)	区分	上端からの比高 (m)	高さ (m)	力の大きさ (kN/m ²)
1	100kN/m ² を超える	1.00	0.00 ~ 2.80	144.20	3mを超える	0.00 ~ 0.60	3.37	17.70	100kN/m ² を超える	1.00	11.50 ~ 25.00	144.20	3mを超える	25.00 ~ 25.00	3.37	17.70
	それ以外	1.00	2.80 ~ 10.58	100.00	それ以外	0.60 ~ 10.58	3.00	15.73	それ以外	1.00	5.00 ~ 11.50	100.00	それ以外	5.00 ~ 25.00	3.00	15.73
2	100kN/m ² を超える	1.00	0.00 ~ 3.64	158.98	3mを超える	0.00 ~ 0.67	3.39	17.79	100kN/m ² を超える	1.00	11.01 ~ 35.68	158.98	3mを超える	25.00 ~ 35.68	3.39	17.79
	それ以外	1.00	3.64 ~ 11.43	100.00	それ以外	0.67 ~ 11.43	3.00	15.73	それ以外	1.00	5.00 ~ 11.01	100.00	それ以外	5.00 ~ 25.00	3.00	15.73
3	100kN/m ² を超える	1.00	0.00 ~ 3.50	156.47	3mを超える	0.00 ~ 0.24	3.12	16.39	100kN/m ² を超える	1.00	10.54 ~ 39.22	156.47	3mを超える	25.00 ~ 39.22	3.12	16.39
	それ以外	1.00	3.50 ~ 11.29	100.00	それ以外	0.24 ~ 11.29	3.00	15.73	それ以外	1.00	5.00 ~ 10.54	100.00	それ以外	5.00 ~ 25.00	3.00	15.73
4	100kN/m ² を超える	1.00	0.00 ~ 3.69	159.79	3mを超える	0.00 ~ 2.19	4.00	20.96	100kN/m ² を超える	1.00	10.54 ~ 55.68	159.79	3mを超える	25.00 ~ 55.68	4.00	20.96
	それ以外	1.00	3.69 ~ 11.47	100.00	それ以外	2.19 ~ 11.47	3.00	15.73	それ以外	1.00	5.00 ~ 10.54	100.00	それ以外	5.00 ~ 25.00	3.00	15.73
5	100kN/m ² を超える	1.00	0.00 ~ 3.44	155.39	3mを超える	0.00 ~ 2.04	3.90	20.43	100kN/m ² を超える	1.00	10.67 ~ 57.68	155.39	3mを超える	30.00 ~ 57.68	3.90	20.43
	それ以外	1.00	3.44 ~ 11.23	100.00	それ以外	2.04 ~ 11.23	3.00	15.73	それ以外	1.00	5.00 ~ 10.67	100.00	それ以外	5.00 ~ 30.00	3.00	15.73
6	100kN/m ² を超える	1.00	0.00 ~ 3.51	156.55	3mを超える	0.00 ~ 1.23	3.58	18.79	100kN/m ² を超える	1.00	10.57 ~ 44.52	156.55	3mを超える	30.00 ~ 44.52	3.58	18.79
	それ以外	1.00	3.51 ~ 11.29	100.00	それ以外	1.23 ~ 11.29	3.00	15.73	それ以外	1.00	5.00 ~ 10.57	100.00	それ以外	5.00 ~ 30.00	3.00	15.73
	100kN/m ² を超える		~		3mを超える	~			100kN/m ² を超える		~		3mを超える	~		
	それ以外		~		それ以外	~			それ以外		~		それ以外	~		
	100kN/m ² を超える		~		3mを超える	~			100kN/m ² を超える		~		3mを超える	~		
	それ以外		~		それ以外	~			それ以外		~		それ以外	~		
	100kN/m ² を超える		~		3mを超える	~			100kN/m ² を超える		~		3mを超える	~		
	それ以外		~		それ以外	~			それ以外		~		それ以外	~		
	100kN/m ² を超える		~		3mを超える	~			100kN/m ² を超える		~		3mを超える	~		
	それ以外		~		それ以外	~			それ以外		~		それ以外	~		
	100kN/m ² を超える		~		3mを超える	~			100kN/m ² を超える		~		3mを超える	~		
	それ以外		~		それ以外	~			それ以外		~		それ以外	~		
	100kN/m ² を超える		~		3mを超える	~			100kN/m ² を超える		~		3mを超える	~		
	それ以外		~		それ以外	~			それ以外		~		それ以外	~		