

# 土砂災害防止に関する基礎調査(急傾斜地の崩壊)

表紙 概況、位置図

自然現象の種類	急傾斜地の崩壊
箇所番号	093B1114
箇所名	高浜一丁目-2
所在地	宮古市高浜一丁目
調査機関	県土整備部砂防災害課



概況図 (S=1:200,000)



位置図 (S=1:25,000)

国土地理院の数値地図20000(地図画像)『盛岡』及び数値地図25000(地図画像)『宮古』を掲載

# 急傾斜地の崩壊区域調書

様式3-1 危害のおそれのある土地、著しい危害のおそれのある土地の設定図

調査年度

平成28年度

急傾斜地の位置

箇所番号

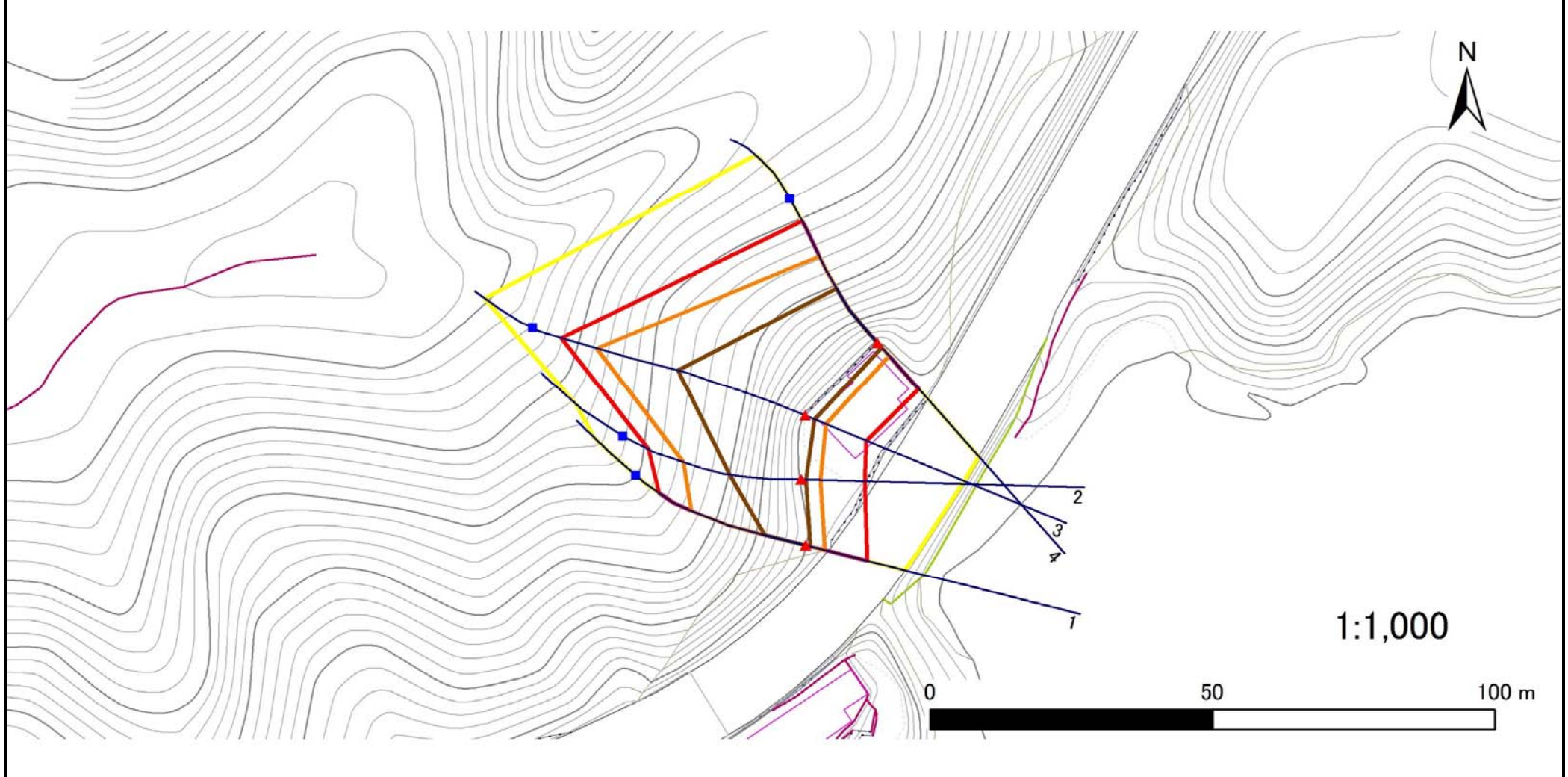
093B1114

箇所名

高浜一丁目-2

所在地

宮古市高浜一丁目



凡例

■ 上端  
▲ 下端

— 横断測線

▭ 危害のおそれのある土地の区域

▭ 著しい危害のおそれのある土地の区域

▭ 土石等の移動による力が100kN/m<sup>2</sup>を超える範囲

▭ 土石等の堆積高が3mを超える範囲

# 急傾斜地の崩壊区域調書

様式3-1 危害のおそれのある土地、著しい危害のおそれのある土地の設定図

調査年度

平成28年度

急傾斜地の位置

箇所番号

093B1114

箇所名

高浜一丁目-2

所在地

宮古市高浜一丁目



背景画像: Google Earth

凡例



危害のおそれのある土地の区域

著しい危害のおそれのある土地の区域

### 急傾斜地の崩壊区域調書

様式3-2 建築物に作用すると想定される衝撃に関する事項(1/1)

調査年度 平成28年度

急傾斜地の位置		箇所番号			箇所名				所在地							
		093B1114			高浜一丁目-2				宮古市高浜一丁目							
横断 測線 番号	急傾斜地の下端に隣接する土地								急傾斜地内							
	土石等の移動の高さと力の大きさ				土石等の堆積高さと力の大きさ				土石等の移動の高さと力の大きさ				土石等の堆積高さと力の大きさ			
	区分	高さ (m)	下端からの距離 (m)	力の大きさ (kN/m <sup>2</sup> )	区分	下端からの水平 距離(m)	高さ (m)	力の大きさ (kN/m <sup>2</sup> )	区分	高さ (m)	上端からの比高 (m)	力の大きさ (kN/m <sup>2</sup> )	区分	上端からの比高 (m)	高さ (m)	力の大きさ (kN/m <sup>2</sup> )
1	100kN/m <sup>2</sup> を超える	1.00	0.00 ~ 3.39	154.46	3mを超える	0.00 ~ 0.81	3.50	18.34	100kN/m <sup>2</sup> を超える	1.00	11.51 ~ 32.47	154.46	3mを超える	25.00 ~ 32.47	3.50	18.34
	それ以外	1.00	3.39 ~ 11.17	100.00	それ以外	0.81 ~ 11.17	3.00	15.73	それ以外	1.00	5.00 ~ 11.51	100.00	それ以外	5.00 ~ 25.00	3.00	15.73
2	100kN/m <sup>2</sup> を超える	1.00	0.00 ~ 3.39	154.46	3mを超える	0.00 ~ 0.81	3.50	18.36	100kN/m <sup>2</sup> を超える	1.00	11.53 ~ 32.55	154.46	3mを超える	20.00 ~ 32.55	3.50	18.36
	それ以外	1.00	3.39 ~ 11.17	100.00	それ以外	0.81 ~ 11.17	3.00	15.73	それ以外	1.00	5.00 ~ 11.53	100.00	それ以外	5.00 ~ 20.00	3.00	15.73
3	100kN/m <sup>2</sup> を超える	1.00	0.00 ~ 3.94	164.36	3mを超える	0.00 ~ 1.74	3.96	20.77	100kN/m <sup>2</sup> を超える	1.00	11.11 ~ 47.33	164.36	3mを超える	25.00 ~ 47.33	3.96	20.77
	それ以外	1.00	3.94 ~ 11.73	100.00	それ以外	1.74 ~ 11.73	3.00	15.73	それ以外	1.00	5.00 ~ 11.11	100.00	それ以外	5.00 ~ 25.00	3.00	15.73
4	100kN/m <sup>2</sup> を超える	1.00	0.00 ~ 3.08	149.10	3mを超える	0.00 ~ 1.02	3.68	19.31	100kN/m <sup>2</sup> を超える	1.00	12.83 ~ 33.64	149.10	3mを超える	20.00 ~ 33.64	3.68	19.31
	それ以外	1.00	3.08 ~ 10.87	100.00	それ以外	1.02 ~ 10.87	3.00	15.73	それ以外	1.00	5.00 ~ 12.83	100.00	それ以外	5.00 ~ 20.00	3.00	15.73
	100kN/m <sup>2</sup> を超える		~		3mを超える	~			100kN/m <sup>2</sup> を超える		~		3mを超える	~		
	それ以外		~		それ以外	~			それ以外		~		それ以外	~		
	100kN/m <sup>2</sup> を超える		~		3mを超える	~			100kN/m <sup>2</sup> を超える		~		3mを超える	~		
	それ以外		~		それ以外	~			それ以外		~		それ以外	~		
	100kN/m <sup>2</sup> を超える		~		3mを超える	~			100kN/m <sup>2</sup> を超える		~		3mを超える	~		
	それ以外		~		それ以外	~			それ以外		~		それ以外	~		
	100kN/m <sup>2</sup> を超える		~		3mを超える	~			100kN/m <sup>2</sup> を超える		~		3mを超える	~		
	それ以外		~		それ以外	~			それ以外		~		それ以外	~		
	100kN/m <sup>2</sup> を超える		~		3mを超える	~			100kN/m <sup>2</sup> を超える		~		3mを超える	~		
	それ以外		~		それ以外	~			それ以外		~		それ以外	~		
	100kN/m <sup>2</sup> を超える		~		3mを超える	~			100kN/m <sup>2</sup> を超える		~		3mを超える	~		
	それ以外		~		それ以外	~			それ以外		~		それ以外	~		
	100kN/m <sup>2</sup> を超える		~		3mを超える	~			100kN/m <sup>2</sup> を超える		~		3mを超える	~		
	それ以外		~		それ以外	~			それ以外		~		それ以外	~		