

土砂災害防止に関する基礎調査(急傾斜地の崩壊)

表紙 概況、位置図

自然現象の種類	急傾斜地の崩壊
箇所番号	093B1113
箇所名	磯鶏四-1
所在地	宮古市藤の川15
調査機関	県土整備部砂防災害課



概況図 (S=1:200,000)



位置図 (S=1:25,000)

国土地理院の数値地図20000(地図画像)『盛岡』及び数値地図25000(地図画像)『宮古』を掲載

急傾斜地の崩壊区域調書

様式3-1 危害のおそれのある土地、著しい危害のおそれのある土地の設定図

調査年度

平成28年度

急傾斜地の位置

箇所番号

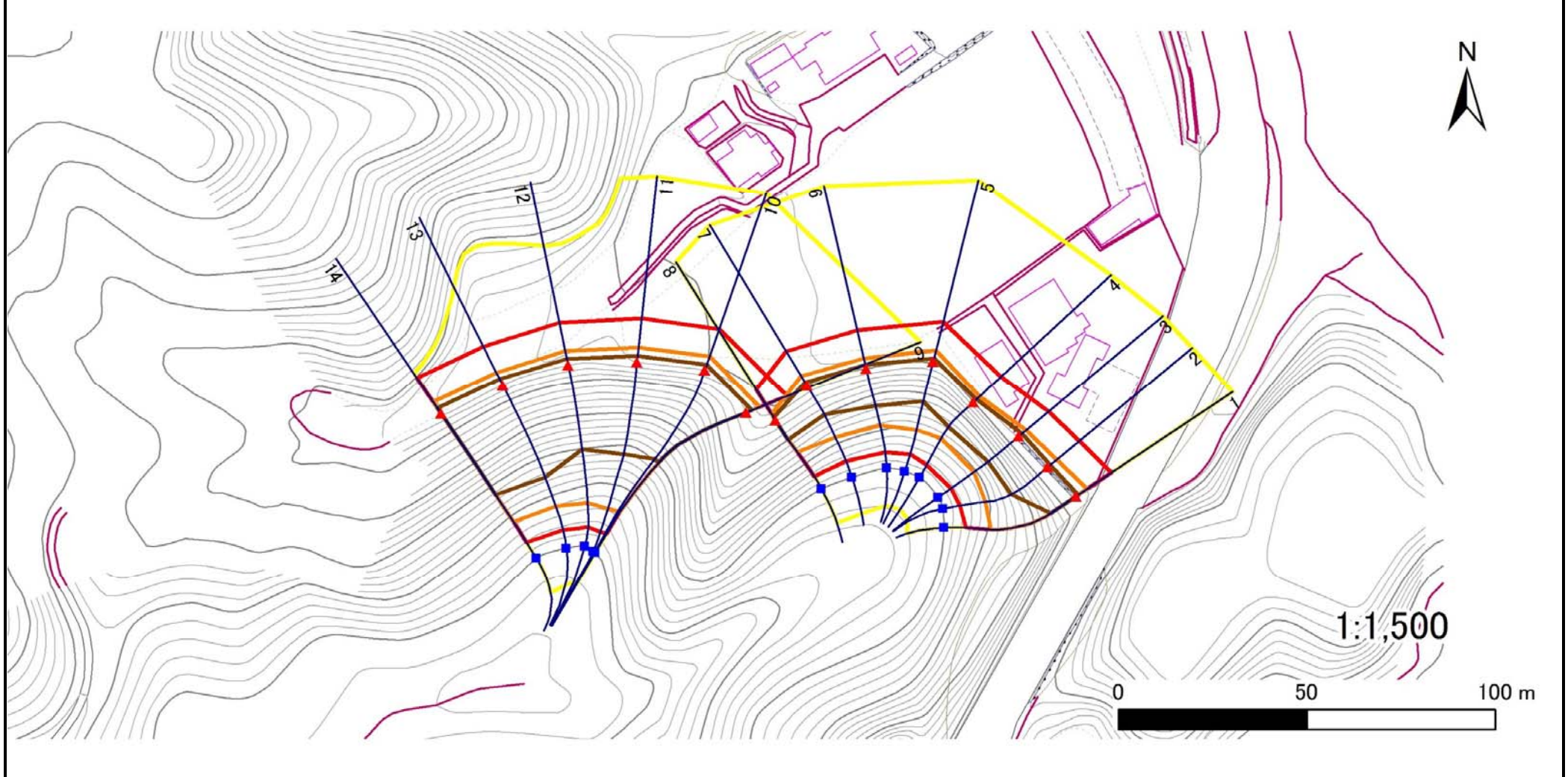
093B1113

箇所名

磯瀨四-1

所在地

宮古市藤の川15



凡例

■ 上端
▲ 下端

— 横断測線

■ 危害のおそれのある土地の区域

■ 著しい危害のおそれのある土地の区域

■ 土石等の移動による力が100kN/m²を超える範囲

■ 土石等の堆積高が3mを超える範囲

急傾斜地の崩壊区域調書

様式3-1 危害のおそれのある土地、著しい危害のおそれのある土地の設定図

調査年度

平成28年度

急傾斜地の位置

箇所番号

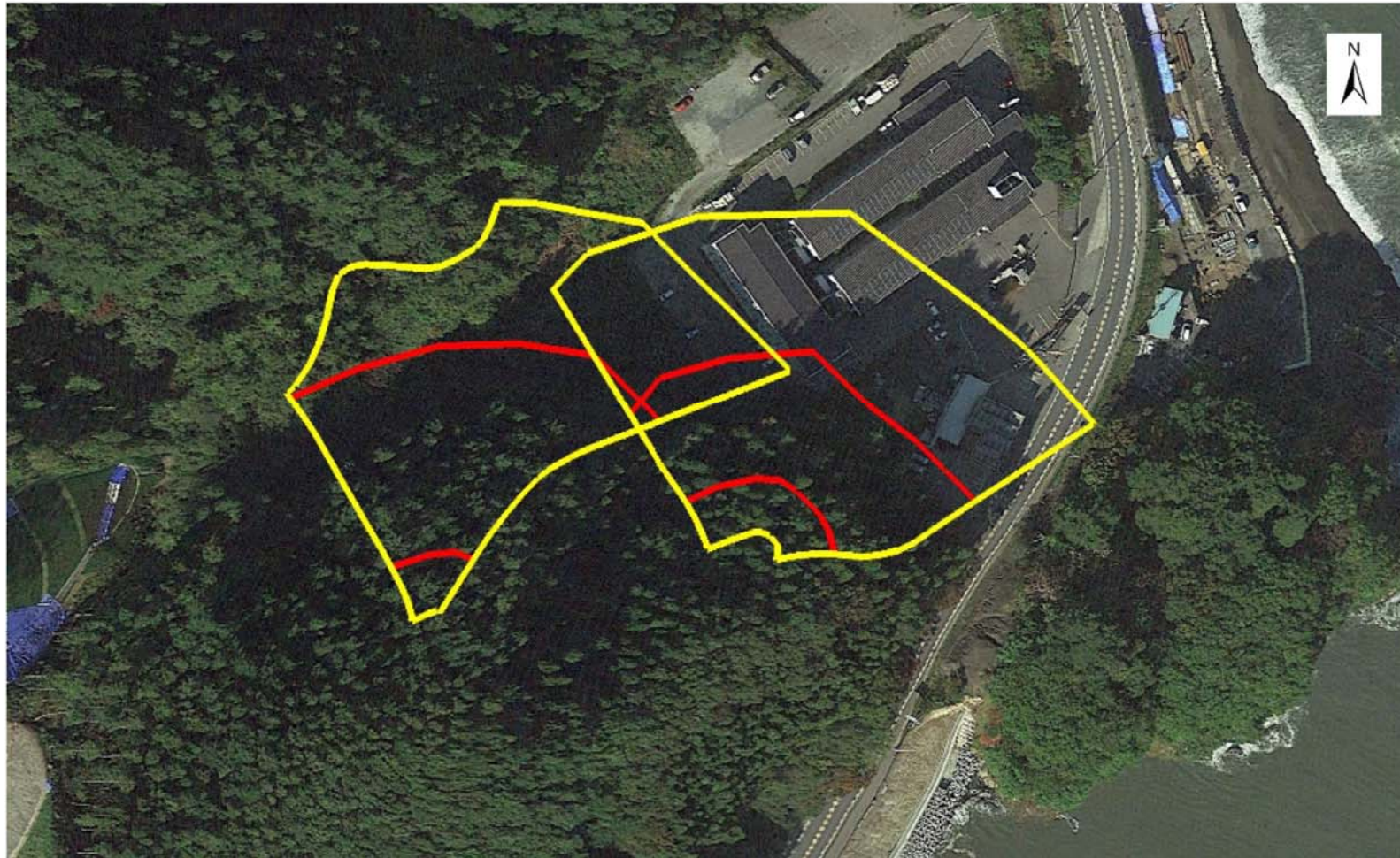
093B1113

箇所名

磯鷲四-1

所在地

宮古市藤の川15



背景画像: Google Earth

凡例



危害のおそれのある土地の区域

著しい危害のおそれのある土地の区域

急傾斜地の崩壊区域調書

様式3-2 建築物に作用すると想定される衝撃に関する事項(1/1)

調査年度 平成28年度

急傾斜地の位置		箇所番号		093B1113		箇所名		磯鷲四-1		所在地		宮古市藤の川15				
横断 測線 番号	急傾斜地の下端に隣接する土地								急傾斜地内							
	土石等の移動の高さと力の大きさ				土石等の堆積高さと力の大きさ				土石等の移動の高さと力の大きさ				土石等の堆積高さと力の大きさ			
	区分	高さ (m)	下端からの距離 (m)	力の大きさ (kN/m ²)	区分	下端からの水平 距離(m)	高さ (m)	力の大きさ (kN/m ²)	区分	高さ (m)	上端からの比高 (m)	力の大きさ (kN/m ²)	区分	上端からの比高 (m)	高さ (m)	力の大きさ (kN/m ²)
1	100kN/m ² を超える	1.00	0.00 ~ 3.48	156.03	3mを超える	0.00 ~ 0.52	3.29	17.28	100kN/m ² を超える	1.00	10.70 ~ 32.00	156.03	3mを超える	25.00 ~ 32.00	3.29	17.28
	それ以外	1.00	3.48 ~ 11.26	100.00	それ以外	0.52 ~ 11.26	3.00	15.73	それ以外	1.00	5.00 ~ 10.70	100.00	それ以外	5.00 ~ 25.00	3.00	15.73
2	100kN/m ² を超える	1.00	0.00 ~ 3.19	150.90	3mを超える	0.00 ~ 0.95	3.62	18.99	100kN/m ² を超える	1.00	12.33 ~ 32.91	150.90	3mを超える	20.00 ~ 32.91	3.62	18.99
	それ以外	1.00	3.19 ~ 10.97	100.00	それ以外	0.95 ~ 10.97	3.00	15.73	それ以外	1.00	5.00 ~ 12.33	100.00	それ以外	5.00 ~ 20.00	3.00	15.73
3	100kN/m ² を超える	1.00	0.00 ~ 2.60	140.82	3mを超える	0.00 ~ 1.17	3.83	20.08	100kN/m ² を超える	1.00	14.37 ~ 32.91	140.82	3mを超える	20.00 ~ 32.91	3.83	20.08
	それ以外	1.00	2.60 ~ 10.38	100.00	それ以外	1.17 ~ 10.38	3.00	15.73	それ以外	1.00	5.00 ~ 14.37	100.00	それ以外	5.00 ~ 20.00	3.00	15.73
4	100kN/m ² を超える	1.00	0.00 ~ 2.28	135.59	3mを超える	0.00 ~ 1.23	3.90	20.46	100kN/m ² を超える	1.00	15.32 ~ 32.00	135.59	3mを超える	20.00 ~ 32.00	3.90	20.46
	それ以外	1.00	2.28 ~ 10.07	100.00	それ以外	1.23 ~ 10.07	3.00	15.73	それ以外	1.00	5.00 ~ 15.32	100.00	それ以外	5.00 ~ 20.00	3.00	15.73
5	100kN/m ² を超える	1.00	0.00 ~ 3.20	151.17	3mを超える	0.00 ~ 0.89	3.57	18.70	100kN/m ² を超える	1.00	11.93 ~ 31.29	151.17	3mを超える	20.00 ~ 31.29	3.57	18.70
	それ以外	1.00	3.20 ~ 10.99	100.00	それ以外	0.89 ~ 10.99	3.00	15.73	それ以外	1.00	5.00 ~ 11.93	100.00	それ以外	5.00 ~ 20.00	3.00	15.73
6	100kN/m ² を超える	1.00	0.00 ~ 2.76	143.63	3mを超える	0.00 ~ 1.10	3.76	19.71	100kN/m ² を超える	1.00	13.58 ~ 32.00	143.63	3mを超える	20.00 ~ 32.00	3.76	19.71
	それ以外	1.00	2.76 ~ 10.55	100.00	それ以外	1.10 ~ 10.55	3.00	15.73	それ以外	1.00	5.00 ~ 13.58	100.00	それ以外	5.00 ~ 20.00	3.00	15.73
7	100kN/m ² を超える	1.00	0.00 ~ 2.91	146.13	3mを超える	0.00 ~ 0.99	3.66	19.17	100kN/m ² を超える	1.00	12.61 ~ 30.00	146.13	3mを超える	20.00 ~ 30.00	3.66	19.17
	それ以外	1.00	2.91 ~ 10.69	100.00	それ以外	0.99 ~ 10.69	3.00	15.73	それ以外	1.00	5.00 ~ 12.61	100.00	それ以外	5.00 ~ 20.00	3.00	15.73
8	100kN/m ² を超える	1.00	0.00 ~ 2.04	131.57	3mを超える	0.00 ~ 1.01	3.74	19.62	100kN/m ² を超える	1.00	14.96 ~ 27.75	131.57	3mを超える	20.00 ~ 27.75	3.74	19.62
	それ以外	1.00	2.04 ~ 9.83	100.00	それ以外	1.01 ~ 9.83	3.00	15.73	それ以外	1.00	5.00 ~ 14.96	100.00	それ以外	5.00 ~ 20.00	3.00	15.73
9	100kN/m ² を超える	1.00	0.00 ~ 3.92	163.99	3mを超える	0.00 ~ 1.56	3.81	19.98	100kN/m ² を超える	1.00	10.68 ~ 48.08	163.99	3mを超える	25.00 ~ 48.08	3.81	19.98
	それ以外	1.00	3.92 ~ 11.71	100.00	それ以外	1.56 ~ 11.71	3.00	15.73	それ以外	1.00	5.00 ~ 10.68	100.00	それ以外	5.00 ~ 25.00	3.00	15.73
10	100kN/m ² を超える	1.00	0.00 ~ 3.91	163.77	3mを超える	0.00 ~ 1.54	3.80	19.91	100kN/m ² を超える	1.00	10.65 ~ 48.00	163.77	3mを超える	25.00 ~ 48.00	3.80	19.91
	それ以外	1.00	3.91 ~ 11.69	100.00	それ以外	1.54 ~ 11.69	3.00	15.73	それ以外	1.00	5.00 ~ 10.65	100.00	それ以外	5.00 ~ 25.00	3.00	15.73
11	100kN/m ² を超える	1.00	0.00 ~ 3.96	164.64	3mを超える	0.00 ~ 1.72	3.94	20.67	100kN/m ² を超える	1.00	11.04 ~ 48.00	164.64	3mを超える	25.00 ~ 48.00	3.94	20.67
	それ以外	1.00	3.96 ~ 11.74	100.00	それ以外	1.72 ~ 11.74	3.00	15.73	それ以外	1.00	5.00 ~ 11.04	100.00	それ以外	5.00 ~ 25.00	3.00	15.73
12	100kN/m ² を超える	1.00	0.00 ~ 3.91	163.83	3mを超える	0.00 ~ 1.79	4.00	20.99	100kN/m ² を超える	1.00	11.28 ~ 46.78	163.83	3mを超える	25.00 ~ 46.78	4.00	20.99
	それ以外	1.00	3.91 ~ 11.70	100.00	それ以外	1.79 ~ 11.70	3.00	15.73	それ以外	1.00	5.00 ~ 11.28	100.00	それ以外	5.00 ~ 25.00	3.00	15.73
13	100kN/m ² を超える	1.00	0.00 ~ 3.84	162.47	3mを超える	0.00 ~ 1.89	4.10	21.50	100kN/m ² を超える	1.00	11.75 ~ 47.47	162.47	3mを超える	20.00 ~ 47.47	4.10	21.50
	それ以外	1.00	3.84 ~ 11.62	100.00	それ以外	1.89 ~ 11.62	3.00	15.73	それ以外	1.00	5.00 ~ 11.75	100.00	それ以外	5.00 ~ 20.00	3.00	15.73
14	100kN/m ² を超える	1.00	0.00 ~ 3.85	162.63	3mを超える	0.00 ~ 1.85	4.06	21.31	100kN/m ² を超える	1.00	11.56 ~ 45.81	162.63	3mを超える	20.00 ~ 45.81	4.06	21.31
	それ以外	1.00	3.85 ~ 11.63	100.00	それ以外	1.85 ~ 11.63	3.00	15.73	それ以外	1.00	5.00 ~ 11.56	100.00	それ以外	5.00 ~ 20.00	3.00	15.73
	100kN/m ² を超える		~		3mを超える	~			100kN/m ² を超える		~		3mを超える	~		
	それ以外		~		それ以外	~			それ以外		~		それ以外	~		