

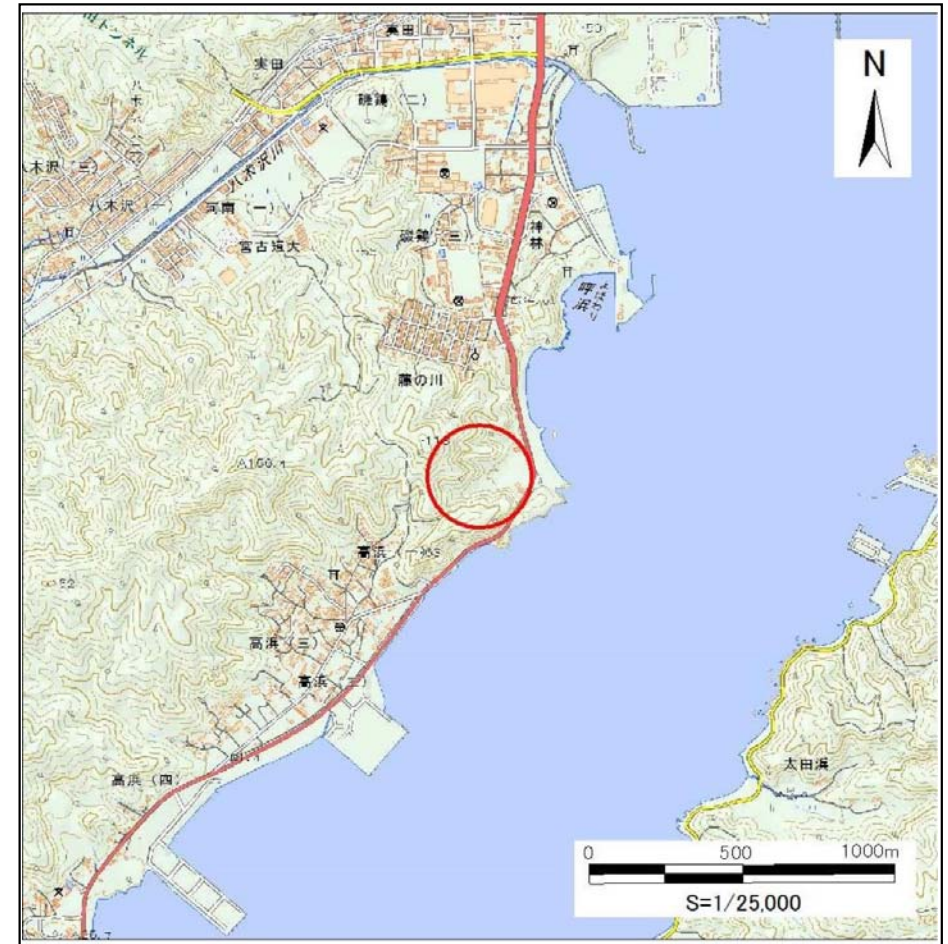
# 土砂災害防止に関する基礎調査(急傾斜地の崩壊)

表紙 概況、位置図

自然現象の種類	急傾斜地の崩壊
箇所番号	093B1112
箇所名	磯鶏四
所在地	宮古市藤の川15
調査機関	県土整備部砂防災害課



概況図 (S=1:200,000)



位置図 (S=1:25,000)

国土地理院の数値地図20000(地図画像)『盛岡』及び数値地図25000(地図画像)『宮古』を掲載

# 急傾斜地の崩壊区域調書

様式3-1 危害のおそれのある土地、著しい危害のおそれのある土地の設定図

調査年度

平成28年度

急傾斜地の位置

箇所番号

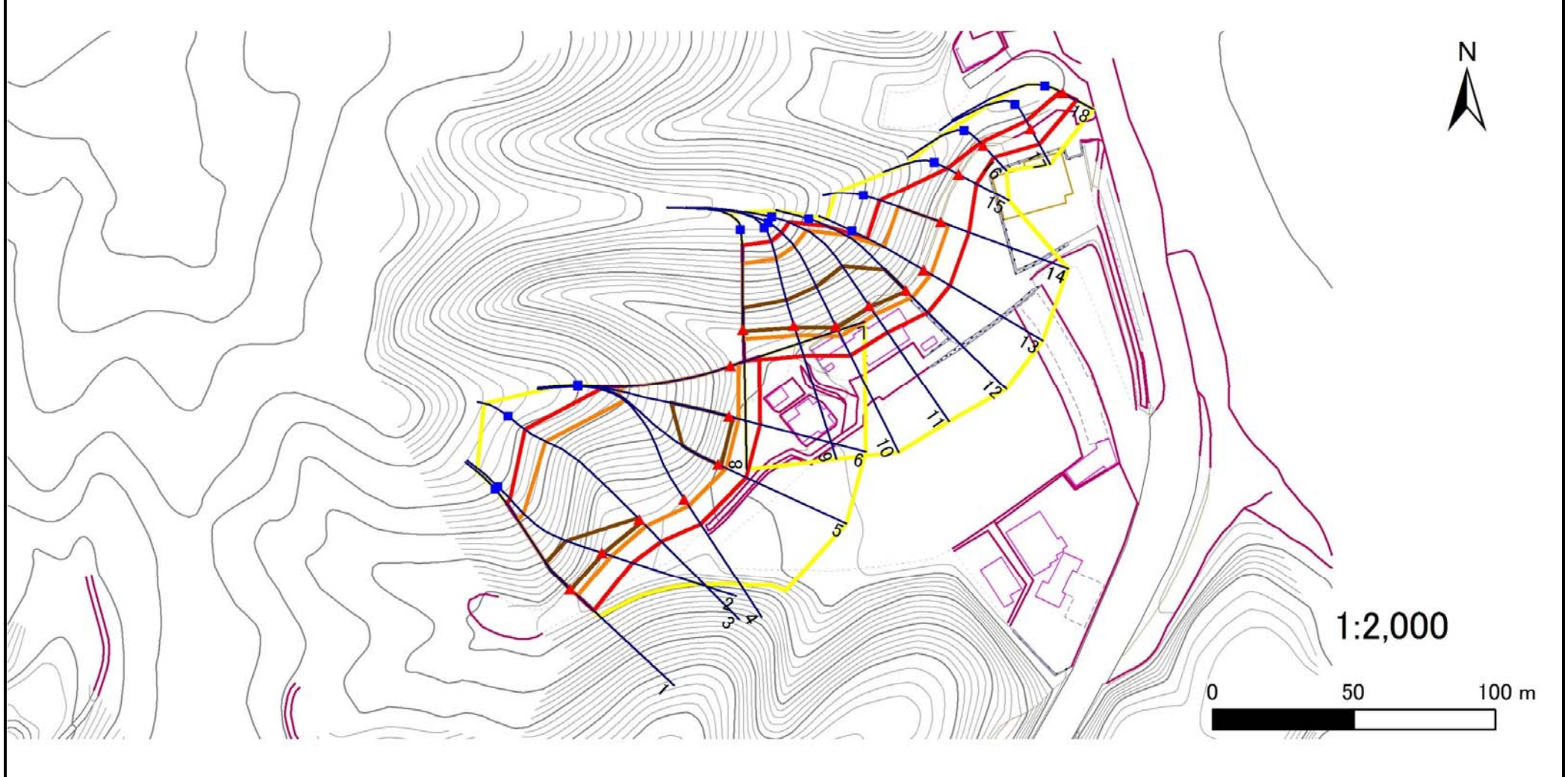
093B1112

箇所名

磯鶏四

所在地

宮古市藤の川15



凡例

■ 上端

— 横断測線

■ 危害のおそれのある土地の区域

■ 土石等の移動による力が100kN/m<sup>2</sup>を超える範囲

▲ 下端

■ 著しい危害のおそれのある土地の区域

■ 土石等の堆積高が3mを超える範囲

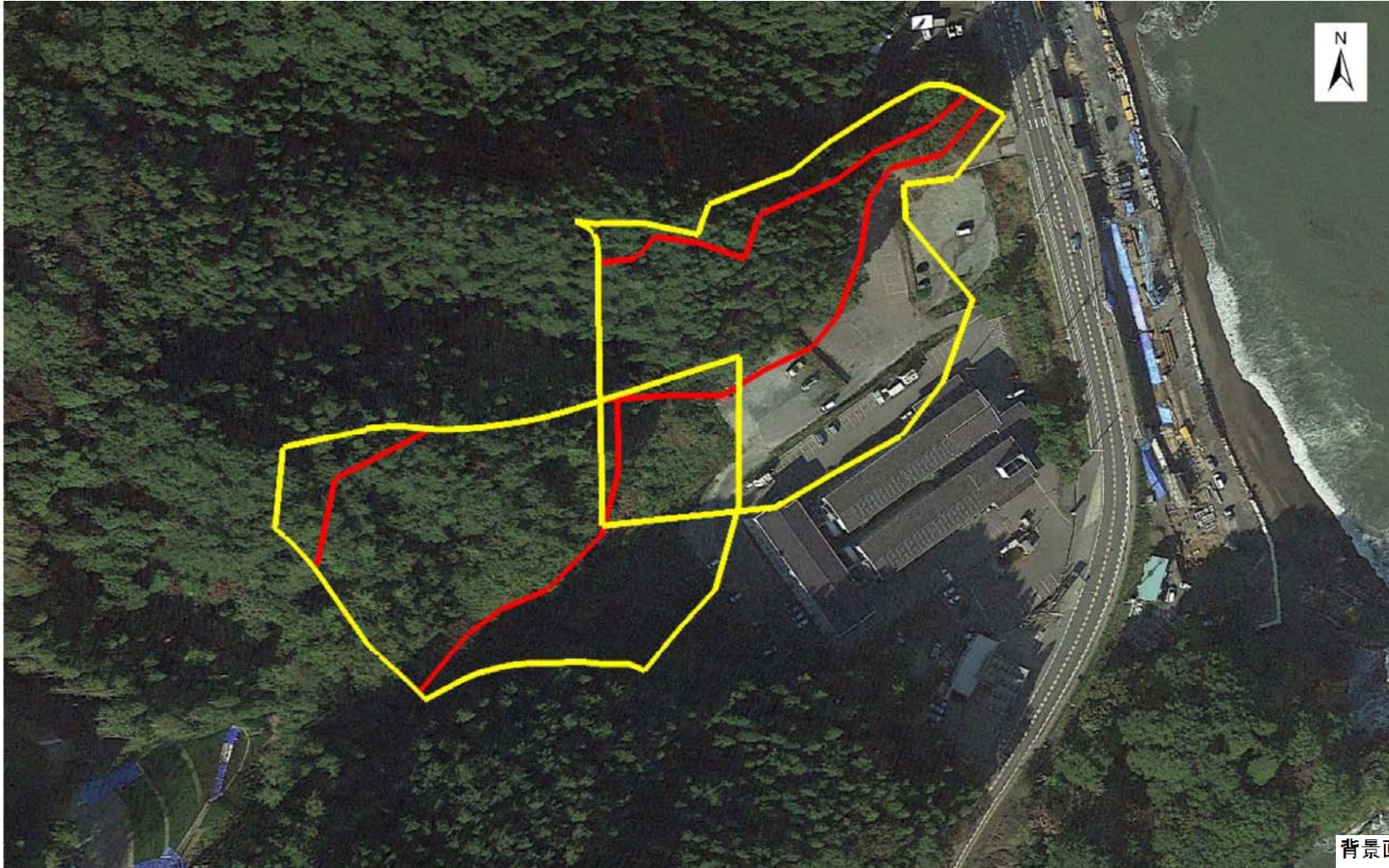
# 急傾斜地の崩壊区域調書

様式3-1 危害のおそれのある土地、著しい危害のおそれのある土地の設定図

調査年度



平成28年度

急傾斜地の位置	箇所番号	093B1112	箇所名	磯鶏四	所在地	宮古市藤の川15
---------	------	----------	-----	-----	-----	----------



背景画像: Google Earth

凡例

-  危害のおそれのある土地の区域
-  著しい危害のおそれのある土地の区域

## 急傾斜地の崩壊区域調書

様式3-2 建築物に作用すると想定される衝撃に関する事項(1/2)

													調査年度	平成28年度				
急傾斜地の位置		箇所番号			093B1112				箇所名		磯鷲四		所在地		宮古市藤の川15			
横断 測線 番号	急傾斜地の下端に隣接する土地								急傾斜地内									
	土石等の移動の高さと力の大きさ				土石等の堆積高さと力の大きさ				土石等の移動の高さと力の大きさ				土石等の堆積高さと力の大きさ					
	区分	高さ (m)	下端からの距離 (m)	力の大きさ (kN/m <sup>2</sup> )	区分	下端からの水平 距離(m)	高さ (m)	力の大きさ (kN/m <sup>2</sup> )	区分	高さ (m)	上端からの比高 (m)	力の大きさ (kN/m <sup>2</sup> )	区分	上端からの比高 (m)	高さ (m)	力の大きさ (kN/m <sup>2</sup> )		
1	100kN/m <sup>2</sup> を超える	1.00	0.00 ~ 3.52	156.75	3mを超える	0.00 ~ 0.36	3.19	16.73	100kN/m <sup>2</sup> を超える	1.00	10.54 ~ 35.21	156.75	3mを超える	25.00 ~ 35.21	3.19	16.73		
	それ以外	1.00	3.52 ~ 11.30	100.00	それ以外	0.36 ~ 11.30	3.00	15.73	それ以外	1.00	5.00 ~ 10.54	100.00	それ以外	5.00 ~ 25.00	3.00	15.73		
2	100kN/m <sup>2</sup> を超える	1.00	0.00 ~ 3.57	157.72	3mを超える	0.00 ~ 0.39	3.21	16.83	100kN/m <sup>2</sup> を超える	1.00	10.55 ~ 35.92	157.72	3mを超える	25.00 ~ 35.92	3.21	16.83		
	それ以外	1.00	3.57 ~ 11.36	100.00	それ以外	0.39 ~ 11.36	3.00	15.73	それ以外	1.00	5.00 ~ 10.55	100.00	それ以外	5.00 ~ 25.00	3.00	15.73		
3	100kN/m <sup>2</sup> を超える	1.00	0.00 ~ 3.10	149.48	3mを超える	0.00 ~ 1.04	3.47	18.19	100kN/m <sup>2</sup> を超える	1.00	10.84 ~ 40.64	149.48	3mを超える	40.00 ~ 40.64	3.47	18.19		
	それ以外	1.00	3.10 ~ 10.89	100.00	それ以外	1.04 ~ 10.89	3.00	15.73	それ以外	1.00	5.00 ~ 10.84	100.00	それ以外	5.00 ~ 40.00	3.00	15.73		
4	100kN/m <sup>2</sup> を超える	1.00	0.00 ~ 2.76	143.55	3mを超える	- ~ -	-	-	100kN/m <sup>2</sup> を超える	1.00	11.20 ~ 38.00	143.55	3mを超える	- ~ -	-	-		
	それ以外	1.00	2.76 ~ 10.54	100.00	それ以外	0.00 ~ 10.54	2.93	15.34	それ以外	1.00	5.00 ~ 11.20	100.00	それ以外	5.00 ~ 38.00	2.93	15.34		
5	100kN/m <sup>2</sup> を超える	1.00	0.00 ~ 3.14	150.16	3mを超える	0.00 ~ 1.07	3.48	18.27	100kN/m <sup>2</sup> を超える	1.00	10.79 ~ 40.00	150.16	3mを超える	30.00 ~ 40.00	3.48	18.27		
	それ以外	1.00	3.14 ~ 10.93	100.00	それ以外	1.07 ~ 10.93	3.00	15.73	それ以外	1.00	5.00 ~ 10.79	100.00	それ以外	5.00 ~ 30.00	3.00	15.73		
6	100kN/m <sup>2</sup> を超える	1.00	0.00 ~ 3.50	156.46	3mを超える	0.00 ~ 1.27	3.61	18.91	100kN/m <sup>2</sup> を超える	1.00	10.55 ~ 40.79	156.46	3mを超える	25.00 ~ 40.79	3.61	18.91		
	それ以外	1.00	3.50 ~ 11.29	100.00	それ以外	1.27 ~ 11.29	3.00	15.73	それ以外	1.00	5.00 ~ 10.55	100.00	それ以外	5.00 ~ 25.00	3.00	15.73		
7	100kN/m <sup>2</sup> を超える	1.00	0.00 ~ 2.81	144.49	3mを超える	- ~ -	-	-	100kN/m <sup>2</sup> を超える	1.00	11.07 ~ 36.00	144.49	3mを超える	- ~ -	-	-		
	それ以外	1.00	2.81 ~ 10.60	100.00	それ以外	0.00 ~ 10.60	2.95	15.45	それ以外	1.00	5.00 ~ 11.07	100.00	それ以外	5.00 ~ 36.00	2.95	15.45		
8	100kN/m <sup>2</sup> を超える	1.00	0.00 ~ 3.47	153.99	3mを超える	0.00 ~ 0.64	3.37	17.69	100kN/m <sup>2</sup> を超える	1.00	10.93 ~ 32.00	153.99	3mを超える	25.00 ~ 32.00	3.37	17.69		
	それ以外	1.00	3.47 ~ 11.26	100.00	それ以外	0.64 ~ 11.26	3.00	15.73	それ以外	1.00	5.00 ~ 10.93	100.00	それ以外	5.00 ~ 25.00	3.00	15.73		
9	100kN/m <sup>2</sup> を超える	1.00	0.00 ~ 3.55	157.41	3mを超える	0.00 ~ 0.70	3.42	17.91	100kN/m <sup>2</sup> を超える	1.00	11.10 ~ 34.00	157.41	3mを超える	25.00 ~ 34.00	3.42	17.91		
	それ以外	1.00	3.55 ~ 11.34	100.00	それ以外	0.70 ~ 11.34	3.00	15.73	それ以外	1.00	5.00 ~ 11.10	100.00	それ以外	5.00 ~ 25.00	3.00	15.73		
10	100kN/m <sup>2</sup> を超える	1.00	0.00 ~ 3.75	160.94	3mを超える	0.00 ~ 0.56	3.32	17.40	100kN/m <sup>2</sup> を超える	1.00	10.76 ~ 38.71	160.94	3mを超える	25.00 ~ 38.71	3.32	17.40		
	それ以外	1.00	3.75 ~ 11.54	100.00	それ以外	0.56 ~ 11.54	3.00	15.73	それ以外	1.00	5.00 ~ 10.76	100.00	それ以外	5.00 ~ 25.00	3.00	15.73		
11	100kN/m <sup>2</sup> を超える	1.00	0.00 ~ 3.65	159.03	3mを超える	0.00 ~ 0.38	3.20	16.80	100kN/m <sup>2</sup> を超える	1.00	10.55 ~ 38.71	159.03	3mを超える	25.00 ~ 38.71	3.20	16.80		
	それ以外	1.00	3.65 ~ 11.43	100.00	それ以外	0.38 ~ 11.43	3.00	15.73	それ以外	1.00	5.00 ~ 10.55	100.00	それ以外	5.00 ~ 25.00	3.00	15.73		
12	100kN/m <sup>2</sup> を超える	1.00	0.00 ~ 3.33	153.47	3mを超える	0.00 ~ 0.26	3.13	16.44	100kN/m <sup>2</sup> を超える	1.00	10.53 ~ 32.94	153.47	3mを超える	25.00 ~ 32.94	3.13	16.44		
	それ以外	1.00	3.33 ~ 11.12	100.00	それ以外	0.26 ~ 11.12	3.00	15.73	それ以外	1.00	5.00 ~ 10.53	100.00	それ以外	5.00 ~ 25.00	3.00	15.73		
13	100kN/m <sup>2</sup> を超える	1.00	0.00 ~ 2.92	146.31	3mを超える	- ~ -	-	-	100kN/m <sup>2</sup> を超える	1.00	10.67 ~ 24.50	146.31	3mを超える	- ~ -	-	-		
	それ以外	1.00	2.92 ~ 10.70	100.00	それ以外	0.00 ~ 10.70	2.81	14.76	それ以外	1.00	5.00 ~ 10.67	100.00	それ以外	5.00 ~ 24.50	2.81	14.76		
14	100kN/m <sup>2</sup> を超える	1.00	0.00 ~ 2.86	145.31	3mを超える	- ~ -	-	-	100kN/m <sup>2</sup> を超える	1.00	10.60 ~ 24.00	145.31	3mを超える	- ~ -	-	-		
	それ以外	1.00	2.86 ~ 10.65	100.00	それ以外	0.00 ~ 10.65	2.79	14.61	それ以外	1.00	5.00 ~ 10.60	100.00	それ以外	5.00 ~ 24.00	2.79	14.61		
15	100kN/m <sup>2</sup> を超える	-	- ~ -	-	3mを超える	- ~ -	-	-	100kN/m <sup>2</sup> を超える	-	- ~ -	-	3mを超える	- ~ -	-	-		
	それ以外	1.00	0.00 ~ 7.02	89.05	それ以外	0.00 ~ 7.02	2.48	12.98	それ以外	1.00	5.00 ~ 10.00	89.05	それ以外	5.00 ~ 10.00	2.48	12.98		

## 急傾斜地の崩壊区域調書

様式3-2 建築物に作用すると想定される衝撃に関する事項(2/2)

調査年度 平成28年度

急傾斜地の位置		箇所番号		093B1112		箇所名		磯鷗四		所在地		宮古市藤の川15				
横断 測線 番号	急傾斜地の下端に隣接する土地								急傾斜地内							
	土石等の移動の高さと力の大きさ				土石等の堆積高さと力の大きさ				土石等の移動の高さと力の大きさ				土石等の堆積高さと力の大きさ			
	区分	高さ (m)	下端からの距離 (m)	力の大きさ (kN/m <sup>2</sup> )	区分	下端からの水平 距離(m)	高さ (m)	力の大きさ (kN/m <sup>2</sup> )	区分	高さ (m)	上端からの比高 (m)	力の大きさ (kN/m <sup>2</sup> )	区分	上端からの比高 (m)	高さ (m)	力の大きさ (kN/m <sup>2</sup> )
16	100kN/m <sup>2</sup> を超える	-	- ~ -	-	3mを超える	- ~ -	-	-	100kN/m <sup>2</sup> を超える	-	- ~ -	-	3mを超える	- ~ -	-	-
	それ以外	1.00	0.00 ~ 5.47	68.23	それ以外	0.00 ~ 0.00	1.70	8.90	それ以外	1.00	5.00 ~ 6.00	68.23	それ以外	5.00 ~ 6.00	1.70	8.90
17	100kN/m <sup>2</sup> を超える	-	- ~ -	-	3mを超える	- ~ -	-	-	100kN/m <sup>2</sup> を超える	-	- ~ -	-	3mを超える	- ~ -	-	-
	それ以外	1.00	0.00 ~ 6.18	77.63	それ以外	0.00 ~ 0.00	1.69	8.87	それ以外	1.00	5.00 ~ 7.20	77.63	それ以外	5.00 ~ 7.20	1.69	8.87
18	100kN/m <sup>2</sup> を超える	-	- ~ -	-	3mを超える	- ~ -	-	-	100kN/m <sup>2</sup> を超える	-	- ~ -	-	3mを超える	- ~ -	-	-
	それ以外	1.00	0.00 ~ 5.36	66.92	それ以外	0.00 ~ 5.36	1.85	9.71	それ以外	1.00	5.00 ~ 6.00	66.92	それ以外	5.00 ~ 6.00	1.85	9.71
	100kN/m <sup>2</sup> を超える		~		3mを超える	~			100kN/m <sup>2</sup> を超える		~		3mを超える	~		
	それ以外		~		それ以外	~			それ以外		~		それ以外	~		
	100kN/m <sup>2</sup> を超える		~		3mを超える	~			100kN/m <sup>2</sup> を超える		~		3mを超える	~		
	それ以外		~		それ以外	~			それ以外		~		それ以外	~		
	100kN/m <sup>2</sup> を超える		~		3mを超える	~			100kN/m <sup>2</sup> を超える		~		3mを超える	~		
	それ以外		~		それ以外	~			それ以外		~		それ以外	~		
	100kN/m <sup>2</sup> を超える		~		3mを超える	~			100kN/m <sup>2</sup> を超える		~		3mを超える	~		
	それ以外		~		それ以外	~			それ以外		~		それ以外	~		
	100kN/m <sup>2</sup> を超える		~		3mを超える	~			100kN/m <sup>2</sup> を超える		~		3mを超える	~		
	それ以外		~		それ以外	~			それ以外		~		それ以外	~		
	100kN/m <sup>2</sup> を超える		~		3mを超える	~			100kN/m <sup>2</sup> を超える		~		3mを超える	~		
	それ以外		~		それ以外	~			それ以外		~		それ以外	~		
	100kN/m <sup>2</sup> を超える		~		3mを超える	~			100kN/m <sup>2</sup> を超える		~		3mを超える	~		
	それ以外		~		それ以外	~			それ以外		~		それ以外	~		
	100kN/m <sup>2</sup> を超える		~		3mを超える	~			100kN/m <sup>2</sup> を超える		~		3mを超える	~		
	それ以外		~		それ以外	~			それ以外		~		それ以外	~		