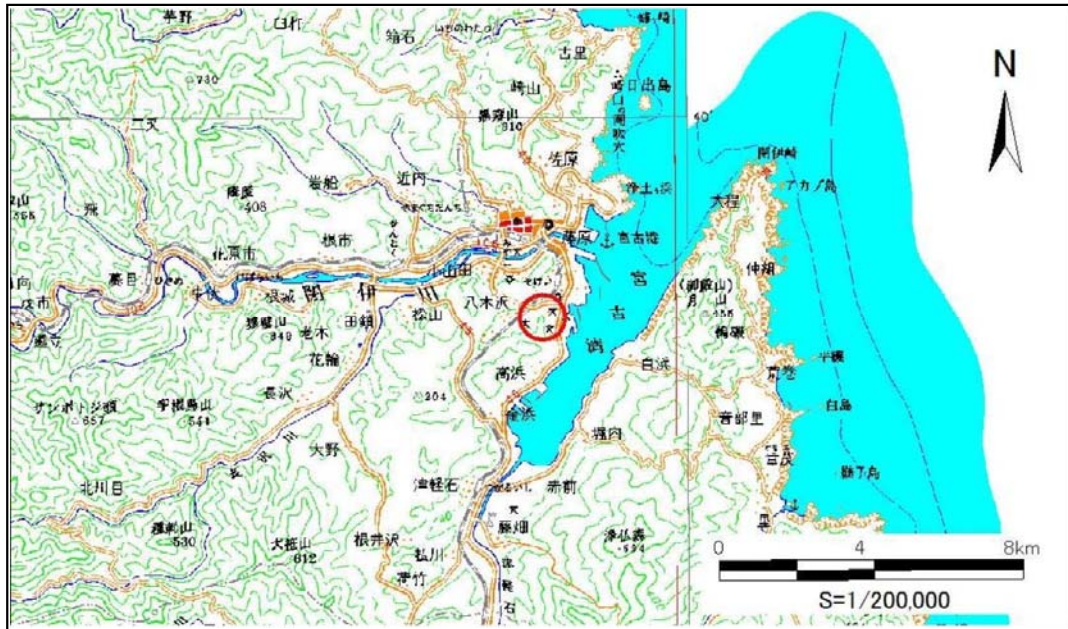


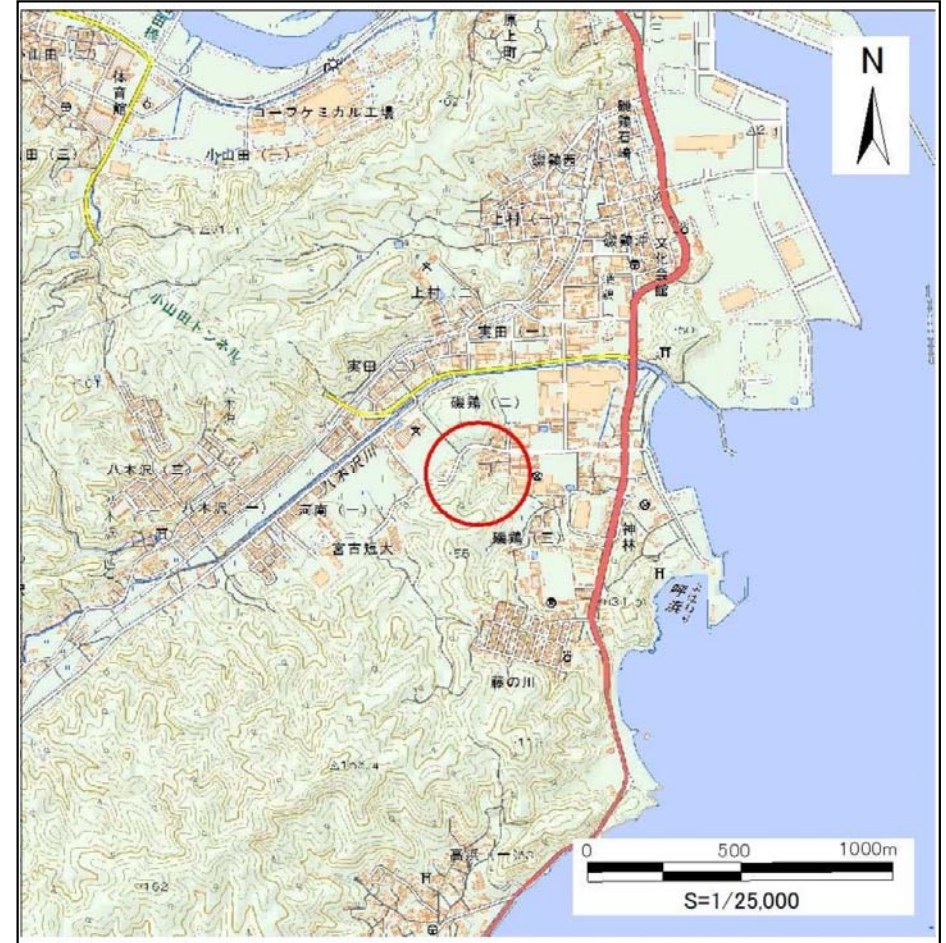
# 土砂災害防止に関する基礎調査(急傾斜地の崩壊)

表紙 概況、位置図

|         |            |
|---------|------------|
| 自然現象の種類 | 急傾斜地の崩壊    |
| 箇所番号    | 093B1111   |
| 箇所名     | 磯鶏三丁目-1    |
| 所在地     | 宮古市磯鶏三丁目   |
| 調査機関    | 県土整備部砂防災害課 |



概況図 (S=1:200,000)



位置図 (S=1:25,000)

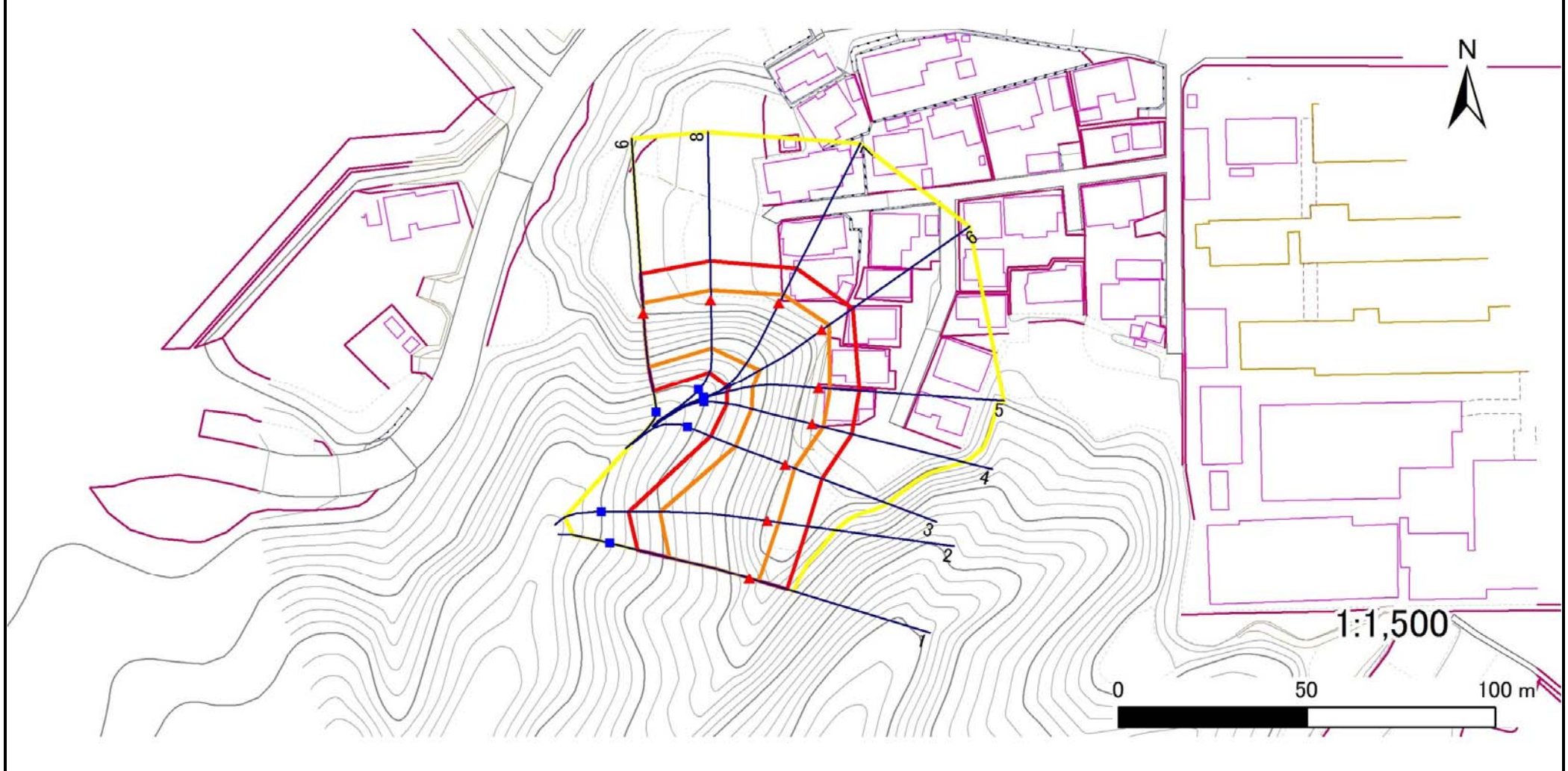
国土地理院の数値地図20000(地図画像)『盛岡』及び数値地図25000(地図画像)『宮古』を掲載

# 急傾斜地の崩壊区域調書

様式3-1 危害のおそれのある土地、著しい危害のおそれのある土地の設定図

調査年度 平成28年度

|         |      |          |     |         |     |          |
|---------|------|----------|-----|---------|-----|----------|
| 急傾斜地の位置 | 箇所番号 | 093B1111 | 箇所名 | 磯鶏三丁目-1 | 所在地 | 宮古市磯鶏三丁目 |
|---------|------|----------|-----|---------|-----|----------|



|    |      |        |                     |  |
|----|------|--------|---------------------|--|
| 凡例 | ■ 上端 | — 横断測線 | ■ 危害のおそれのある土地の区域    | ■ 土石等の移動による力が100kN/m <sup>2</sup> を超える範囲 |
|    | ▲ 下端 |        | ■ 著しい危害のおそれのある土地の区域 | ■ 土石等の堆積高が3mを超える範囲                       |

# 急傾斜地の崩壊区域調書

様式3-1 危害のおそれのある土地、著しい危害のおそれのある土地の設定図

調査年度

平成28年度

急傾斜地の位置

箇所番号

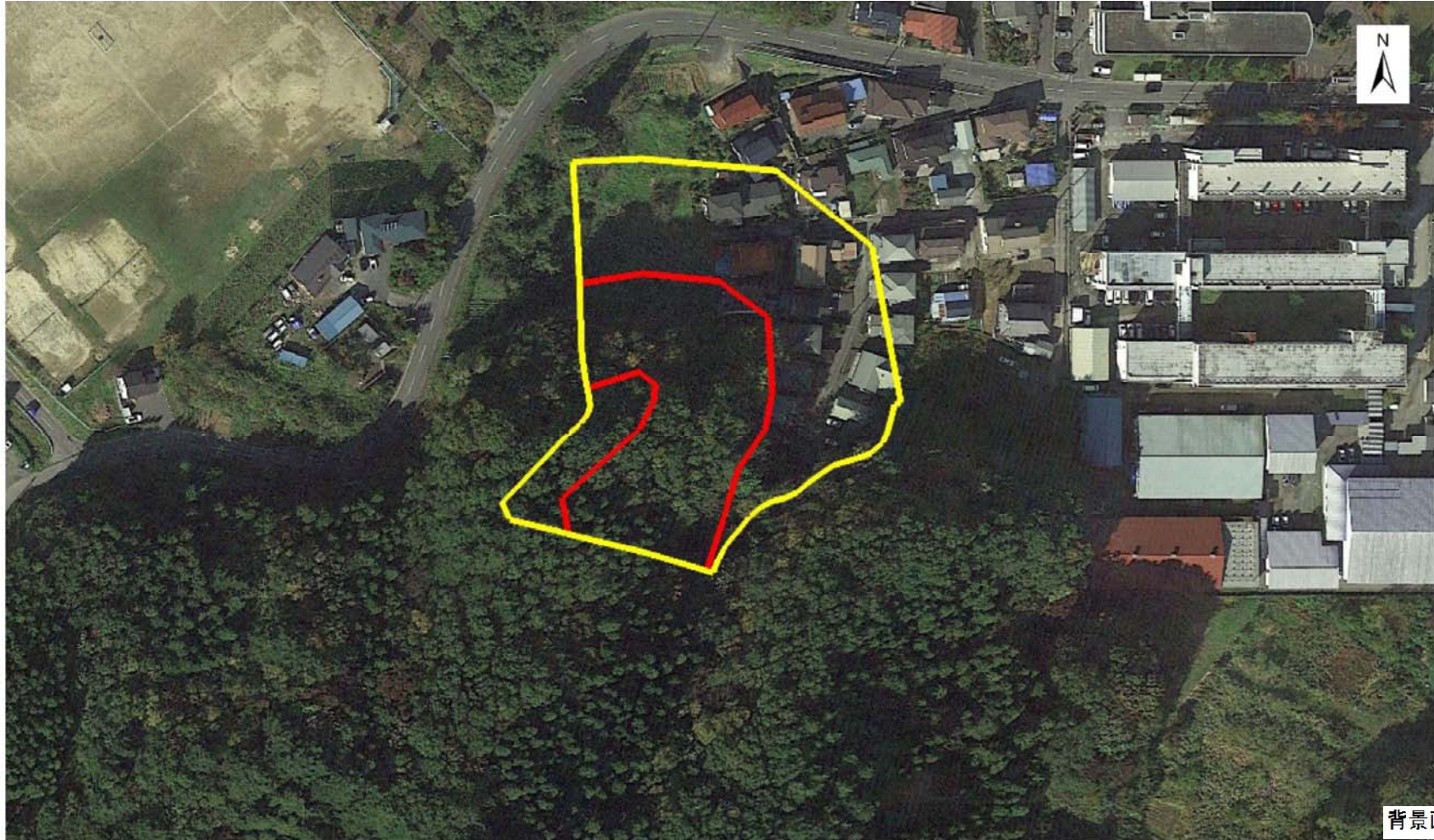
093B1111

箇所名

磯鶏三丁目-I

所在地

宮古市磯鶏三丁目



背景画像: Google Earth

凡例



危害のおそれのある土地の区域

著しい危害のおそれのある土地の区域

## 急傾斜地の崩壊区域調書

様式3-2 建築物に作用すると想定される衝撃に関する事項(1/1)

調査年度 平成28年度

| 急傾斜地の位置        |                           | 箇所番号      |                |                               | 箇所名            |                  |           |                               | 所在地                       |           |                |                               |                |                |           |                               |
|----------------|---------------------------|-----------|----------------|-------------------------------|----------------|------------------|-----------|-------------------------------|---------------------------|-----------|----------------|-------------------------------|----------------|----------------|-----------|-------------------------------|
|                |                           | 093B1111  |                |                               | 磯鷲三丁目-1        |                  |           |                               | 宮古市磯鷲三丁目                  |           |                |                               |                |                |           |                               |
| 横断<br>測線<br>番号 | 急傾斜地の下端に隣接する土地            |           |                |                               |                |                  |           |                               | 急傾斜地内                     |           |                |                               |                |                |           |                               |
|                | 土石等の移動の高さと力の大きさ           |           |                |                               | 土石等の堆積高さと力の大きさ |                  |           |                               | 土石等の移動の高さと力の大きさ           |           |                |                               | 土石等の堆積高さと力の大きさ |                |           |                               |
|                | 区分                        | 高さ<br>(m) | 下端からの距離<br>(m) | 力の大きさ<br>(kN/m <sup>2</sup> ) | 区分             | 下端からの水平<br>距離(m) | 高さ<br>(m) | 力の大きさ<br>(kN/m <sup>2</sup> ) | 区分                        | 高さ<br>(m) | 上端からの比高<br>(m) | 力の大きさ<br>(kN/m <sup>2</sup> ) | 区分             | 上端からの比高<br>(m) | 高さ<br>(m) | 力の大きさ<br>(kN/m <sup>2</sup> ) |
| 1              | 100kN/m <sup>2</sup> を超える | 1.00      | 0.00 ~ 2.51    | 139.38                        | 3mを超える         | - ~ -            | -         | -                             | 100kN/m <sup>2</sup> を超える | 1.00      | 10.91 ~ 25.76  | 139.38                        | 3mを超える         | - ~ -          | -         | -                             |
|                | それ以外                      | 1.00      | 2.51 ~ 10.30   | 100.00                        | それ以外           | 0.00 ~ 10.30     | 2.88      | 15.08                         | それ以外                      | 1.00      | 5.00 ~ 10.91   | 100.00                        | それ以外           | 5.00 ~ 25.76   | 2.88      | 15.08                         |
| 2              | 100kN/m <sup>2</sup> を超える | 1.00      | 0.00 ~ 2.90    | 146.02                        | 3mを超える         | 0.00 ~ 0.03      | 3.01      | 15.80                         | 100kN/m <sup>2</sup> を超える | 1.00      | 10.76 ~ 30.61  | 146.02                        | 3mを超える         | 30.00 ~ 30.61  | 3.01      | 15.80                         |
|                | それ以外                      | 1.00      | 2.90 ~ 10.69   | 100.00                        | それ以外           | 0.03 ~ 10.69     | 3.00      | 15.73                         | それ以外                      | 1.00      | 5.00 ~ 10.76   | 100.00                        | それ以外           | 5.00 ~ 30.00   | 3.00      | 15.73                         |
| 3              | 100kN/m <sup>2</sup> を超える | 1.00      | 0.00 ~ 2.50    | 139.17                        | 3mを超える         | - ~ -            | -         | -                             | 100kN/m <sup>2</sup> を超える | 1.00      | 10.53 ~ 21.45  | 139.17                        | 3mを超える         | - ~ -          | -         | -                             |
|                | それ以外                      | 1.00      | 2.50 ~ 10.28   | 100.00                        | それ以外           | 0.00 ~ 10.28     | 2.70      | 14.18                         | それ以外                      | 1.00      | 5.00 ~ 10.53   | 100.00                        | それ以外           | 5.00 ~ 21.45   | 2.70      | 14.18                         |
| 4              | 100kN/m <sup>2</sup> を超える | 1.00      | 0.00 ~ 2.93    | 146.49                        | 3mを超える         | - ~ -            | -         | -                             | 100kN/m <sup>2</sup> を超える | 1.00      | 10.63 ~ 24.63  | 146.49                        | 3mを超える         | - ~ -          | -         | -                             |
|                | それ以外                      | 1.00      | 2.93 ~ 10.72   | 100.00                        | それ以外           | 0.00 ~ 10.72     | 2.80      | 14.69                         | それ以外                      | 1.00      | 5.00 ~ 10.63   | 100.00                        | それ以外           | 5.00 ~ 24.63   | 2.80      | 14.69                         |
| 5              | 100kN/m <sup>2</sup> を超える | 1.00      | 0.00 ~ 2.89    | 145.79                        | 3mを超える         | - ~ -            | -         | -                             | 100kN/m <sup>2</sup> を超える | 1.00      | 10.54 ~ 24.63  | 145.79                        | 3mを超える         | - ~ -          | -         | -                             |
|                | それ以外                      | 1.00      | 2.89 ~ 10.67   | 100.00                        | それ以外           | 0.00 ~ 10.67     | 2.74      | 14.37                         | それ以外                      | 1.00      | 5.00 ~ 10.54   | 100.00                        | それ以外           | 5.00 ~ 24.63   | 2.74      | 14.37                         |
| 6              | 100kN/m <sup>2</sup> を超える | 1.00      | 0.00 ~ 2.30    | 135.85                        | 3mを超える         | - ~ -            | -         | -                             | 100kN/m <sup>2</sup> を超える | 1.00      | 11.02 ~ 24.00  | 135.85                        | 3mを超える         | - ~ -          | -         | -                             |
|                | それ以外                      | 1.00      | 2.30 ~ 10.09   | 100.00                        | それ以外           | 0.00 ~ 10.09     | 2.53      | 13.29                         | それ以外                      | 1.00      | 5.00 ~ 11.02   | 100.00                        | それ以外           | 5.00 ~ 24.00   | 2.53      | 13.29                         |
| 7              | 100kN/m <sup>2</sup> を超える | 1.00      | 0.00 ~ 2.64    | 141.55                        | 3mを超える         | - ~ -            | -         | -                             | 100kN/m <sup>2</sup> を超える | 1.00      | 10.61 ~ 24.00  | 141.55                        | 3mを超える         | - ~ -          | -         | -                             |
|                | それ以外                      | 1.00      | 2.64 ~ 10.43   | 100.00                        | それ以外           | 0.00 ~ 10.43     | 2.64      | 13.82                         | それ以外                      | 1.00      | 5.00 ~ 10.61   | 100.00                        | それ以外           | 5.00 ~ 24.00   | 2.64      | 13.82                         |
| 8              | 100kN/m <sup>2</sup> を超える | 1.00      | 0.00 ~ 2.65    | 141.79                        | 3mを超える         | - ~ -            | -         | -                             | 100kN/m <sup>2</sup> を超える | 1.00      | 10.94 ~ 22.50  | 141.79                        | 3mを超える         | - ~ -          | -         | -                             |
|                | それ以外                      | 1.00      | 2.65 ~ 10.44   | 100.00                        | それ以外           | 0.00 ~ 10.44     | 2.89      | 15.18                         | それ以外                      | 1.00      | 5.00 ~ 10.94   | 100.00                        | それ以外           | 5.00 ~ 22.50   | 2.89      | 15.18                         |
| 9              | 100kN/m <sup>2</sup> を超える | 1.00      | 0.00 ~ 2.80    | 144.21                        | 3mを超える         | - ~ -            | -         | -                             | 100kN/m <sup>2</sup> を超える | 1.00      | 10.81 ~ 23.46  | 144.21                        | 3mを超える         | - ~ -          | -         | -                             |
|                | それ以外                      | 1.00      | 2.80 ~ 10.58   | 100.00                        | それ以外           | 0.00 ~ 10.58     | 2.86      | 15.00                         | それ以外                      | 1.00      | 5.00 ~ 10.81   | 100.00                        | それ以外           | 5.00 ~ 23.46   | 2.86      | 15.00                         |
|                | 100kN/m <sup>2</sup> を超える |           | ~              |                               | 3mを超える         | ~                |           |                               | 100kN/m <sup>2</sup> を超える |           | ~              |                               | 3mを超える         | ~              |           |                               |
|                | それ以外                      |           | ~              |                               | それ以外           | ~                |           |                               | それ以外                      |           | ~              |                               | それ以外           | ~              |           |                               |
|                | 100kN/m <sup>2</sup> を超える |           | ~              |                               | 3mを超える         | ~                |           |                               | 100kN/m <sup>2</sup> を超える |           | ~              |                               | 3mを超える         | ~              |           |                               |
|                | それ以外                      |           | ~              |                               | それ以外           | ~                |           |                               | それ以外                      |           | ~              |                               | それ以外           | ~              |           |                               |
|                | 100kN/m <sup>2</sup> を超える |           | ~              |                               | 3mを超える         | ~                |           |                               | 100kN/m <sup>2</sup> を超える |           | ~              |                               | 3mを超える         | ~              |           |                               |
|                | それ以外                      |           | ~              |                               | それ以外           | ~                |           |                               | それ以外                      |           | ~              |                               | それ以外           | ~              |           |                               |
|                | 100kN/m <sup>2</sup> を超える |           | ~              |                               | 3mを超える         | ~                |           |                               | 100kN/m <sup>2</sup> を超える |           | ~              |                               | 3mを超える         | ~              |           |                               |
|                | それ以外                      |           | ~              |                               | それ以外           | ~                |           |                               | それ以外                      |           | ~              |                               | それ以外           | ~              |           |                               |