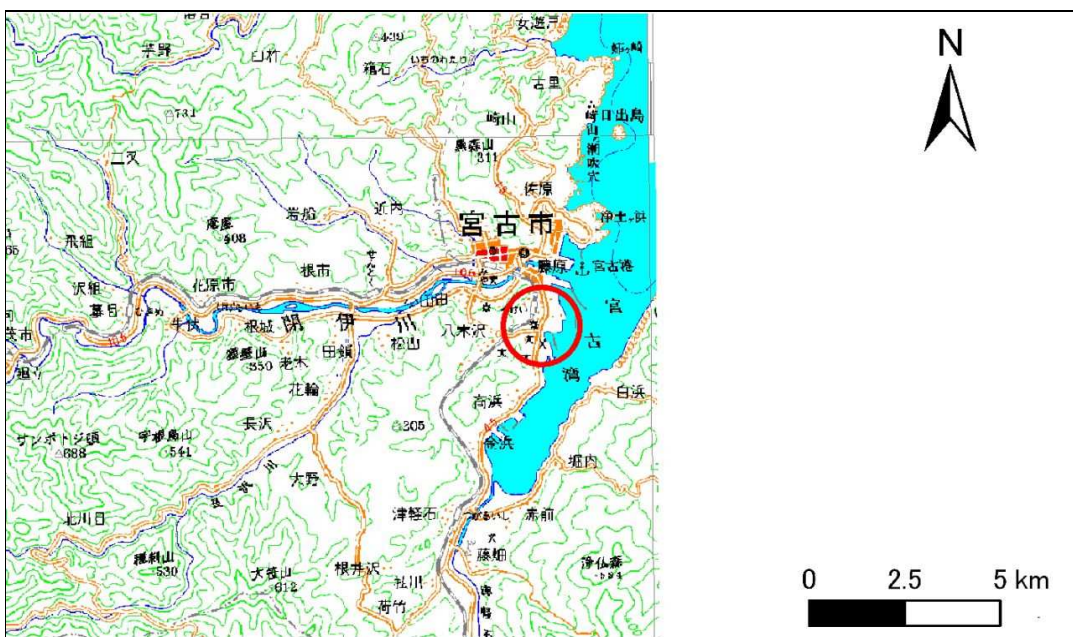


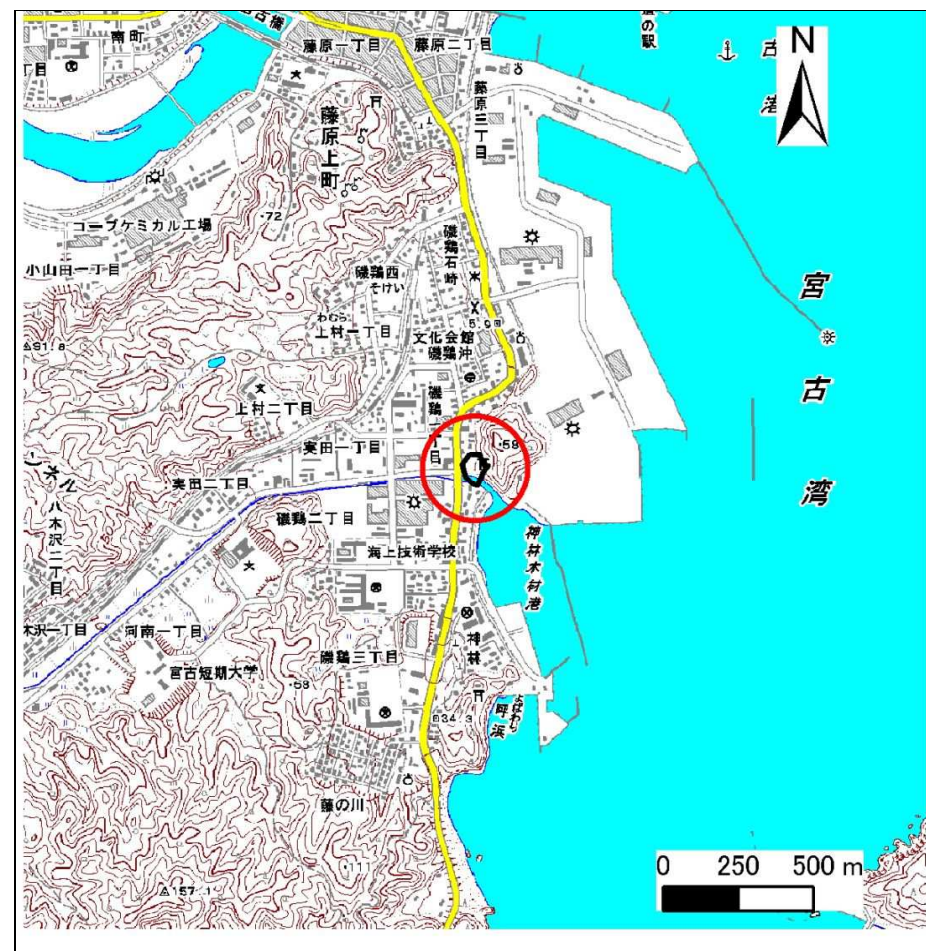
土砂災害防止に関する基礎調査(急傾斜地の崩壊)

表紙 概況、位置図

自然現象の種類	急傾斜地の崩壊
箇所番号	093B1110
箇所名	磯鷄一丁目-1
所在地	宮古市磯鷄1丁目
調査機関	沿岸広域振興局土木部宮古土木センター



位置図(S=1:200,000)



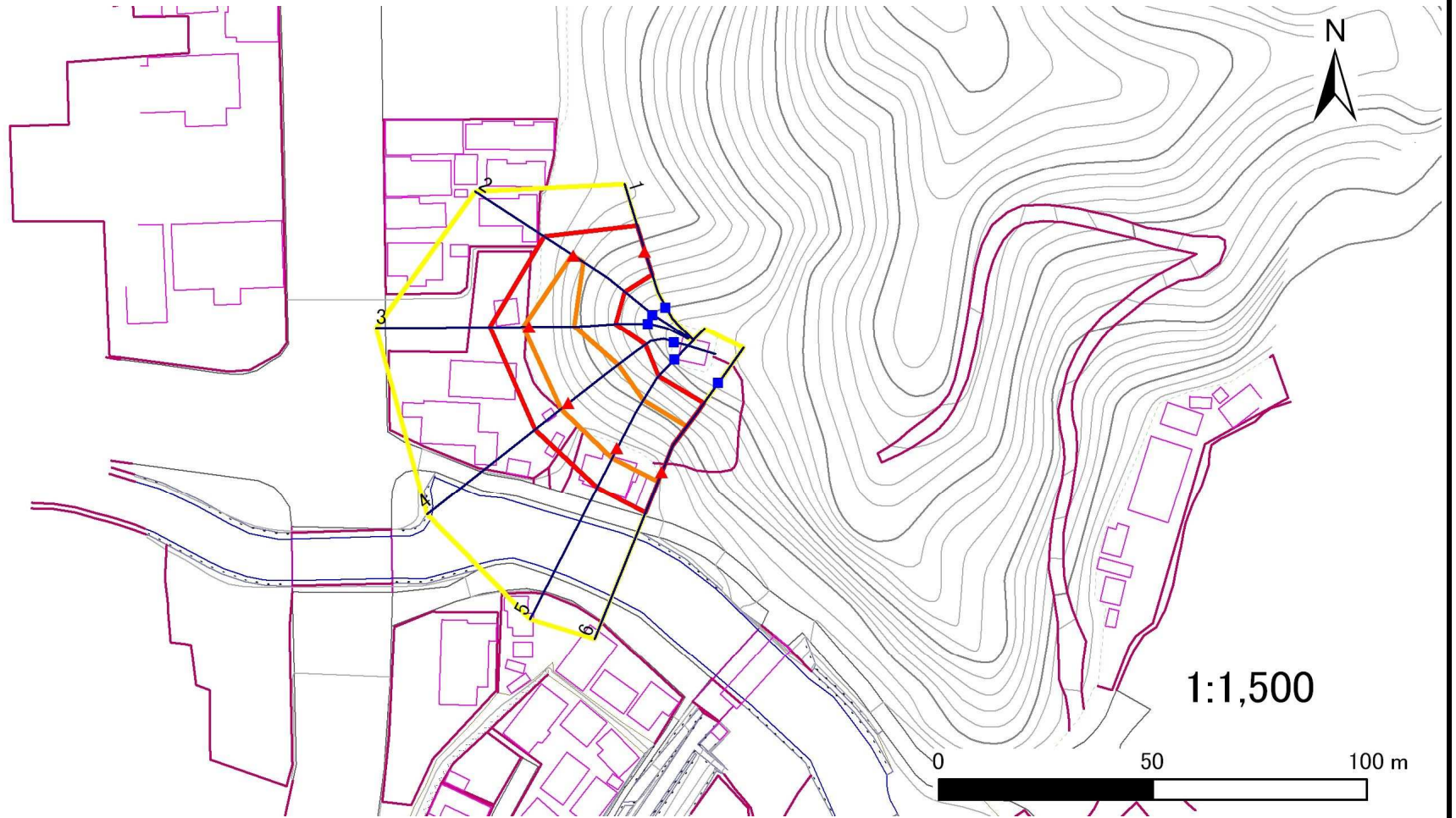
概況図(S=1:25,000)

急傾斜地の崩壊区域調査

様式3-1 危害のおそれのある土地、著しい危害のおそれのある土地の設定図

調査年度 平成27年度

急傾斜地の位置 箇所番号 093B1110 箇所名 磯鶏一丁目-1 所在地 宮古市磯鶏1丁目



- | | | | | |
|----|------|--------|---------------------|--|
| 凡例 | ■ 上端 | — 横断測線 | ▭ 危害のおそれのある土地の区域 | ▭ 土石等の移動による力が100kN/m ² を超える範囲 |
| | ▲ 下端 | | ▭ 著しい危害のおそれのある土地の区域 | ▭ 土石等の堆積高が3mを超える範囲 |

急傾斜地の崩壊区域調書

様式3-2 建築物に作用すると想定される衝撃に関する事項

											調査年度	平成27年度				
急傾斜地の位置		箇所番号	093B1110			箇所名	磯鶏一丁目-1			所在地	宮古市磯鶏1丁目					
横断 測線 番号	急傾斜地の下端に隣接する土地								急傾斜地内							
	土石等の移動の高さと力の大きさ				土砂等の堆積高さと力の大きさ				土石等の移動の高さと力の大きさ				土砂等の堆積高さと力の大きさ			
	区分	高さ(m)	下端からの距離 (m)	力の大きさ (kN/m ²)	区分	下端からの水平 距離(m)	高さ (m)	力の大きさ (kN/m ²)	区分	高さ(m)	上端からの比高 (m)	力の大きさ (kN/m ²)	区分	上端からの比高 (m)	高さ (m)	力の大きさ (kN/m ²)
1	100kN/m ² を超える	-	- ~ -	-	3mを超える	- ~ -	-	-	100kN/m ² を超える	-	- ~ -	-	3mを超える	- ~ -	-	-
	それ以外	1.00	0.00 ~ 6.40	80.52	それ以外	0.00 ~ 0.00	1.58	7.99	それ以外	1.00	5.00 ~ 8.26	80.52	それ以外	5.00 ~ 8.26	1.58	7.99
2	100kN/m ² を超える	1.00	0.00 ~ 0.39	105.74	3mを超える	- ~ -	-	-	100kN/m ² を超える	1.00	12.17 ~ 13.75	105.74	3mを超える	- ~ -	-	-
	それ以外	1.00	0.39 ~ 8.17	100.00	それ以外	0.00 ~ 8.17	1.96	9.88	それ以外	1.00	5.00 ~ 12.17	100.00	それ以外	5.00 ~ 13.75	1.96	9.88
3	100kN/m ² を超える	1.00	0.00 ~ 1.53	123.32	3mを超える	- ~ -	-	-	100kN/m ² を超える	1.00	11.19 ~ 17.96	123.32	3mを超える	- ~ -	-	-
	それ以外	1.00	1.53 ~ 9.31	100.00	それ以外	0.00 ~ 9.31	2.20	11.13	それ以外	1.00	5.00 ~ 11.19	100.00	それ以外	5.00 ~ 17.96	2.20	11.13
4	100kN/m ² を超える	1.00	0.00 ~ 2.27	135.30	3mを超える	- ~ -	-	-	100kN/m ² を超える	1.00	10.67 ~ 21.03	135.30	3mを超える	- ~ -	-	-
	それ以外	1.00	2.27 ~ 10.05	100.00	それ以外	0.00 ~ 10.05	2.61	13.20	それ以外	1.00	5.00 ~ 10.67	100.00	それ以外	5.00 ~ 21.03	2.61	13.20
5	100kN/m ² を超える	1.00	0.00 ~ 2.65	141.66	3mを超える	- ~ -	-	-	100kN/m ² を超える	1.00	10.97 ~ 22.49	141.66	3mを超える	- ~ -	-	-
	それ以外	1.00	2.65 ~ 10.43	100.00	それ以外	0.00 ~ 10.43	2.90	14.66	それ以外	1.00	5.00 ~ 10.97	100.00	それ以外	5.00 ~ 22.49	2.90	14.66
6	100kN/m ² を超える	1.00	0.00 ~ 2.51	139.35	3mを超える	- ~ -	-	-	100kN/m ² を超える	1.00	10.69 ~ 21.08	139.35	3mを超える	- ~ -	-	-
	それ以外	1.00	2.51 ~ 10.29	100.00	それ以外	0.00 ~ 10.29	2.82	14.27	それ以外	1.00	5.00 ~ 10.69	100.00	それ以外	5.00 ~ 21.08	2.82	14.27
	100kN/m ² を超える		~		3mを超える	~			100kN/m ² を超える		~		3mを超える	~		
	それ以外		~		それ以外	~			それ以外		~		それ以外	~		
	100kN/m ² を超える		~		3mを超える	~			100kN/m ² を超える		~		3mを超える	~		
	それ以外		~		それ以外	~			それ以外		~		それ以外	~		
	100kN/m ² を超える		~		3mを超える	~			100kN/m ² を超える		~		3mを超える	~		
	それ以外		~		それ以外	~			それ以外		~		それ以外	~		
	100kN/m ² を超える		~		3mを超える	~			100kN/m ² を超える		~		3mを超える	~		
	それ以外		~		それ以外	~			それ以外		~		それ以外	~		
	100kN/m ² を超える		~		3mを超える	~			100kN/m ² を超える		~		3mを超える	~		
	それ以外		~		それ以外	~			それ以外		~		それ以外	~		
	100kN/m ² を超える		~		3mを超える	~			100kN/m ² を超える		~		3mを超える	~		
	それ以外		~		それ以外	~			それ以外		~		それ以外	~		