

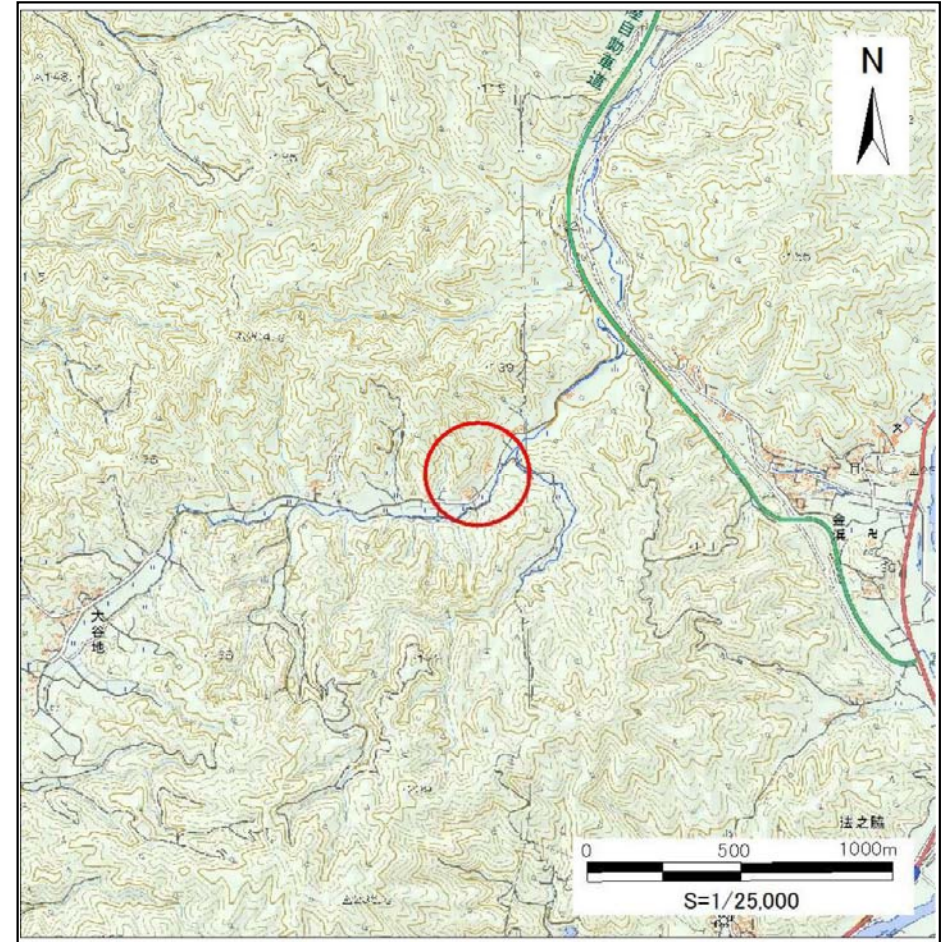
# 土砂災害防止に関する基礎調査(急傾斜地の崩壊)

表紙 概況、位置図

自然現象の種類	急傾斜地の崩壊
箇所番号	093B1109
箇所名	八木沢-3
所在地	宮古市八木沢第9地割
調査機関	県土整備部砂防災害課



概況図 (S=1:200,000)



位置図 (S=1:25,000)

国土地理院の数値地図20000(地図画像)『盛岡』及び数値地図25000(地図画像)『津軽石』を掲載



# 急傾斜地の崩壊区域調書

様式3-1 危害のおそれのある土地、著しい危害のおそれのある土地の設定図

調査年度

平成28年度

急傾斜地の位置

箇所番号

093B1109

箇所名

八木沢-3

所在地

宮古市八木沢第9地割



凡例

■ 上端

— 横断測線

○ 危害のおそれのある土地の区域

○ 土石等の移動による力が100kN/m<sup>2</sup>を超える範囲

▲ 下端

○ 著しい危害のおそれのある土地の区域

○ 土石等の堆積高が3mを超える範囲



# 急傾斜地の崩壊区域調書

様式3-1 危害のおそれのある土地、著しい危害のおそれのある土地の設定図

調査年度

平成28年度

急傾斜地の位置

箇所番号

093B1109

箇所名

八木沢-3

所在地

宮古市八木沢第9地割



背景画像: Google Earth e

凡例



危害のおそれのある土地の区域

著しい危害のおそれのある土地の区域

### 急傾斜地の崩壊区域調書

様式3-2 建築物に作用すると想定される衝撃に関する事項(1/1)

													調査年度	平成28年度		
急傾斜地の位置		箇所番号			箇所名				所在地		調査年度					
		093B1109			八木沢-3				所在地		宮古市八木沢第9地割					
横断 測線 番号	急傾斜地の下端に隣接する土地								急傾斜地内							
	土石等の移動の高さと力の大きさ				土石等の堆積高さと力の大きさ				土石等の移動の高さと力の大きさ				土石等の堆積高さと力の大きさ			
	区分	高さ (m)	下端からの距離 (m)	力の大きさ (kN/m <sup>2</sup> )	区分	下端からの水平 距離(m)	高さ (m)	力の大きさ (kN/m <sup>2</sup> )	区分	高さ (m)	上端からの比高 (m)	力の大きさ (kN/m <sup>2</sup> )	区分	上端からの比高 (m)	高さ (m)	力の大きさ (kN/m <sup>2</sup> )
1	100kN/m <sup>2</sup> を超える	1.00	0.00 ~ 2.55	140.07	3mを超える	- ~ -	-	-	100kN/m <sup>2</sup> を超える	1.00	10.86 ~ 25.83	140.07	3mを超える	- ~ -	-	-
	それ以外	1.00	2.55 ~ 10.34	100.00	それ以外	0.00 ~ 10.34	2.89	15.13	それ以外	1.00	5.00 ~ 10.86	100.00	それ以外	5.00 ~ 25.83	2.89	15.13
2	100kN/m <sup>2</sup> を超える	1.00	0.00 ~ 2.43	138.01	3mを超える	- ~ -	-	-	100kN/m <sup>2</sup> を超える	1.00	11.19 ~ 27.58	138.01	3mを超える	- ~ -	-	-
	それ以外	1.00	2.43 ~ 10.22	100.00	それ以外	0.00 ~ 10.22	2.83	14.83	それ以外	1.00	5.00 ~ 11.19	100.00	それ以外	5.00 ~ 27.58	2.83	14.83
3	100kN/m <sup>2</sup> を超える	1.00	0.00 ~ 2.38	137.18	3mを超える	- ~ -	-	-	100kN/m <sup>2</sup> を超える	1.00	11.54 ~ 31.50	137.18	3mを超える	- ~ -	-	-
	それ以外	1.00	2.38 ~ 10.17	100.00	それ以外	0.00 ~ 10.17	2.88	15.11	それ以外	1.00	5.00 ~ 11.54	100.00	それ以外	5.00 ~ 31.50	2.88	15.11
4	100kN/m <sup>2</sup> を超える	1.00	0.00 ~ 2.08	132.28	3mを超える	- ~ -	-	-	100kN/m <sup>2</sup> を超える	1.00	12.21 ~ 33.16	132.28	3mを超える	- ~ -	-	-
	それ以外	1.00	2.08 ~ 9.87	100.00	それ以外	0.00 ~ 9.87	2.82	14.79	それ以外	1.00	5.00 ~ 12.21	100.00	それ以外	5.00 ~ 33.16	2.82	14.79
5	100kN/m <sup>2</sup> を超える	1.00	0.00 ~ 1.98	130.53	3mを超える	- ~ -	-	-	100kN/m <sup>2</sup> を超える	1.00	12.38 ~ 31.85	130.53	3mを超える	- ~ -	-	-
	それ以外	1.00	1.98 ~ 9.76	100.00	それ以外	0.00 ~ 9.76	2.81	14.73	それ以外	1.00	5.00 ~ 12.38	100.00	それ以外	5.00 ~ 31.85	2.81	14.73
6	100kN/m <sup>2</sup> を超える	1.00	0.00 ~ 2.34	136.50	3mを超える	- ~ -	-	-	100kN/m <sup>2</sup> を超える	1.00	11.40 ~ 28.43	136.50	3mを超える	- ~ -	-	-
	それ以外	1.00	2.34 ~ 10.12	100.00	それ以外	0.00 ~ 10.12	2.80	14.68	それ以外	1.00	5.00 ~ 11.40	100.00	それ以外	5.00 ~ 28.43	2.80	14.68
7	100kN/m <sup>2</sup> を超える	1.00	0.00 ~ 3.36	153.94	3mを超える	0.00 ~ 0.38	3.20	16.79	100kN/m <sup>2</sup> を超える	1.00	10.55 ~ 31.12	153.94	3mを超える	25.00 ~ 31.12	3.20	16.79
	それ以外	1.00	3.36 ~ 11.14	100.00	それ以外	0.38 ~ 11.14	3.00	15.73	それ以外	1.00	5.00 ~ 10.55	100.00	それ以外	5.00 ~ 25.00	3.00	15.73
8	100kN/m <sup>2</sup> を超える	1.00	0.00 ~ 3.31	153.05	3mを超える	0.00 ~ 0.19	3.10	16.25	100kN/m <sup>2</sup> を超える	1.00	10.57 ~ 34.50	153.05	3mを超える	30.00 ~ 34.50	3.10	16.25
	それ以外	1.00	3.31 ~ 11.09	100.00	それ以外	0.19 ~ 11.09	3.00	15.73	それ以外	1.00	5.00 ~ 10.57	100.00	それ以外	5.00 ~ 30.00	3.00	15.73
9	100kN/m <sup>2</sup> を超える	1.00	0.00 ~ 3.48	156.08	3mを超える	0.00 ~ 0.31	3.16	16.58	100kN/m <sup>2</sup> を超える	1.00	10.53 ~ 35.50	156.08	3mを超える	25.00 ~ 35.50	3.16	16.58
	それ以外	1.00	3.48 ~ 11.26	100.00	それ以外	0.31 ~ 11.26	3.00	15.73	それ以外	1.00	5.00 ~ 10.53	100.00	それ以外	5.00 ~ 25.00	3.00	15.73
10	100kN/m <sup>2</sup> を超える	1.00	0.00 ~ 1.87	128.76	3mを超える	- ~ -	-	-	100kN/m <sup>2</sup> を超える	1.00	10.95 ~ 17.61	128.76	3mを超える	- ~ -	-	-
	それ以外	1.00	1.87 ~ 9.65	100.00	それ以外	0.00 ~ 9.65	2.54	13.32	それ以外	1.00	5.00 ~ 10.95	100.00	それ以外	5.00 ~ 17.61	2.54	13.32
11	100kN/m <sup>2</sup> を超える	-	- ~ -	-	3mを超える	- ~ -	-	-	100kN/m <sup>2</sup> を超える	-	- ~ -	-	3mを超える	- ~ -	-	-
	それ以外	1.00	0.00 ~ 6.36	79.93	それ以外	0.00 ~ 0.00	1.66	8.73	それ以外	1.00	5.00 ~ 7.60	79.93	それ以外	5.00 ~ 7.60	1.66	8.73
12	100kN/m <sup>2</sup> を超える	-	- ~ -	-	3mを超える	- ~ -	-	-	100kN/m <sup>2</sup> を超える	-	- ~ -	-	3mを超える	- ~ -	-	-
	それ以外	1.00	0.00 ~ 4.86	60.60	それ以外	0.00 ~ 0.00	1.65	8.64	それ以外	1.00	5.00 ~ 5.20	60.60	それ以外	5.00 ~ 5.20	1.65	8.64
	100kN/m <sup>2</sup> を超える		~		3mを超える	~			100kN/m <sup>2</sup> を超える		~		3mを超える	~		
	それ以外		~		それ以外	~			それ以外		~		それ以外	~		
	100kN/m <sup>2</sup> を超える		~		3mを超える	~			100kN/m <sup>2</sup> を超える		~		3mを超える	~		
	それ以外		~		それ以外	~			それ以外		~		それ以外	~		
	100kN/m <sup>2</sup> を超える		~		3mを超える	~			100kN/m <sup>2</sup> を超える		~		3mを超える	~		
	それ以外		~		それ以外	~			それ以外		~		それ以外	~		