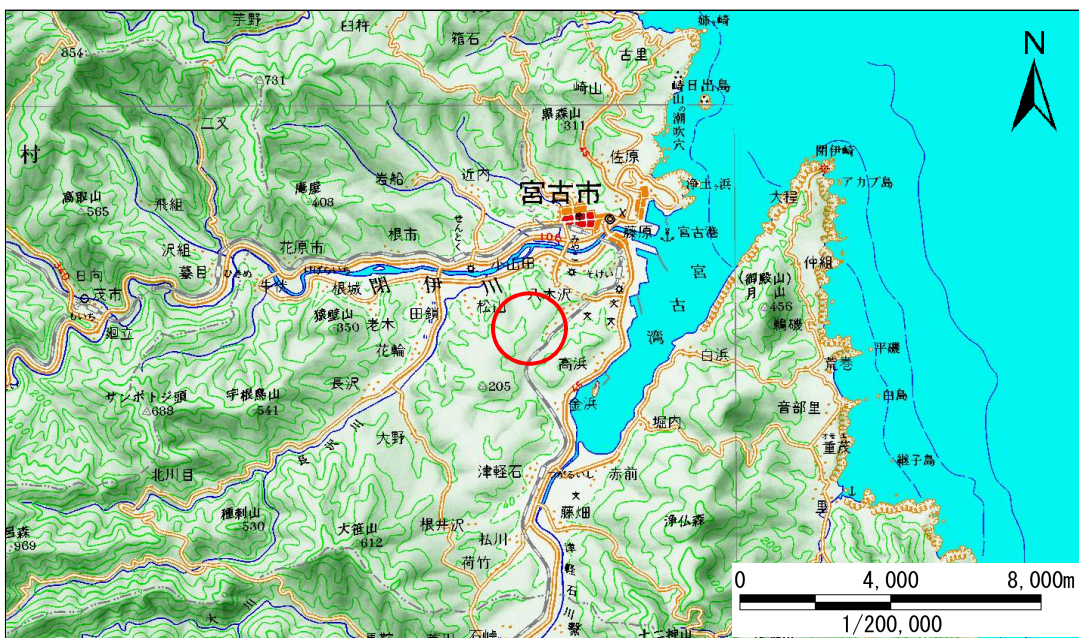


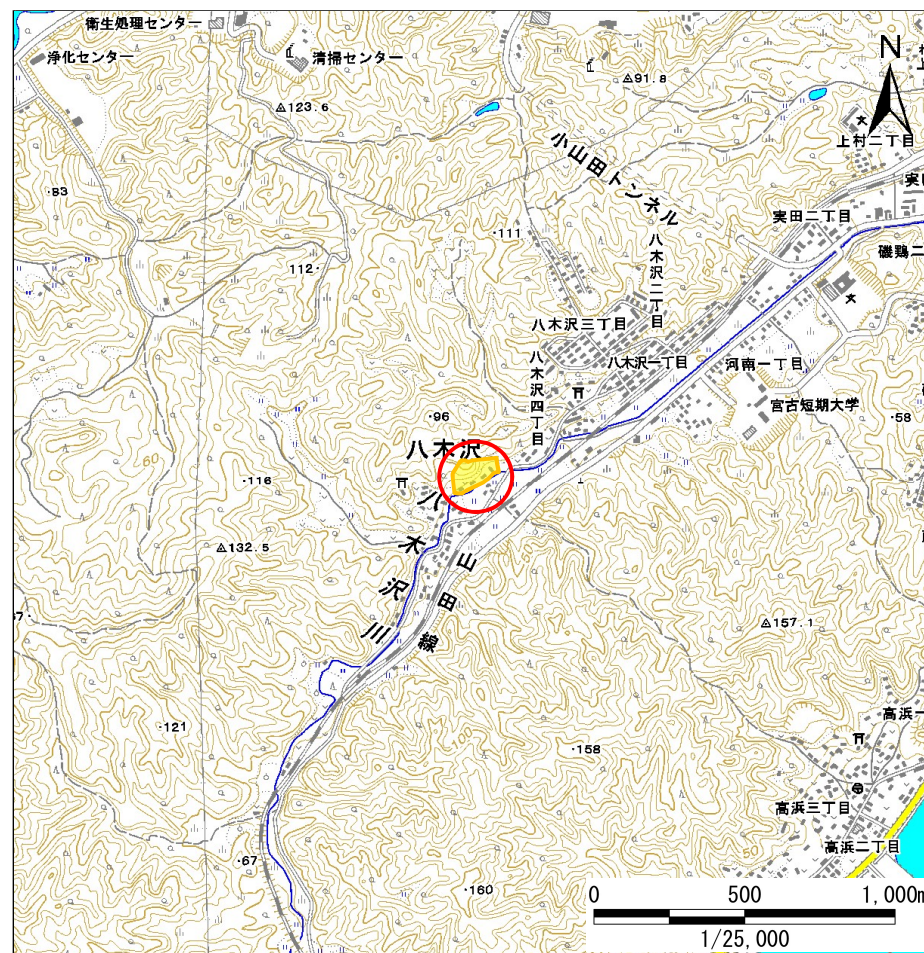
土砂災害防止に関する基礎調査(急傾斜地の崩壊)

表紙 概況、位置図

自然現象の種類	急傾斜地の崩壊
箇所番号	093B1107
箇所名	八木沢-1
所在地	宮古市八木沢第3地割
調査機関	岩手県沿岸広域振興局土木部宮古土木センター



概況図(S=1:200,000)



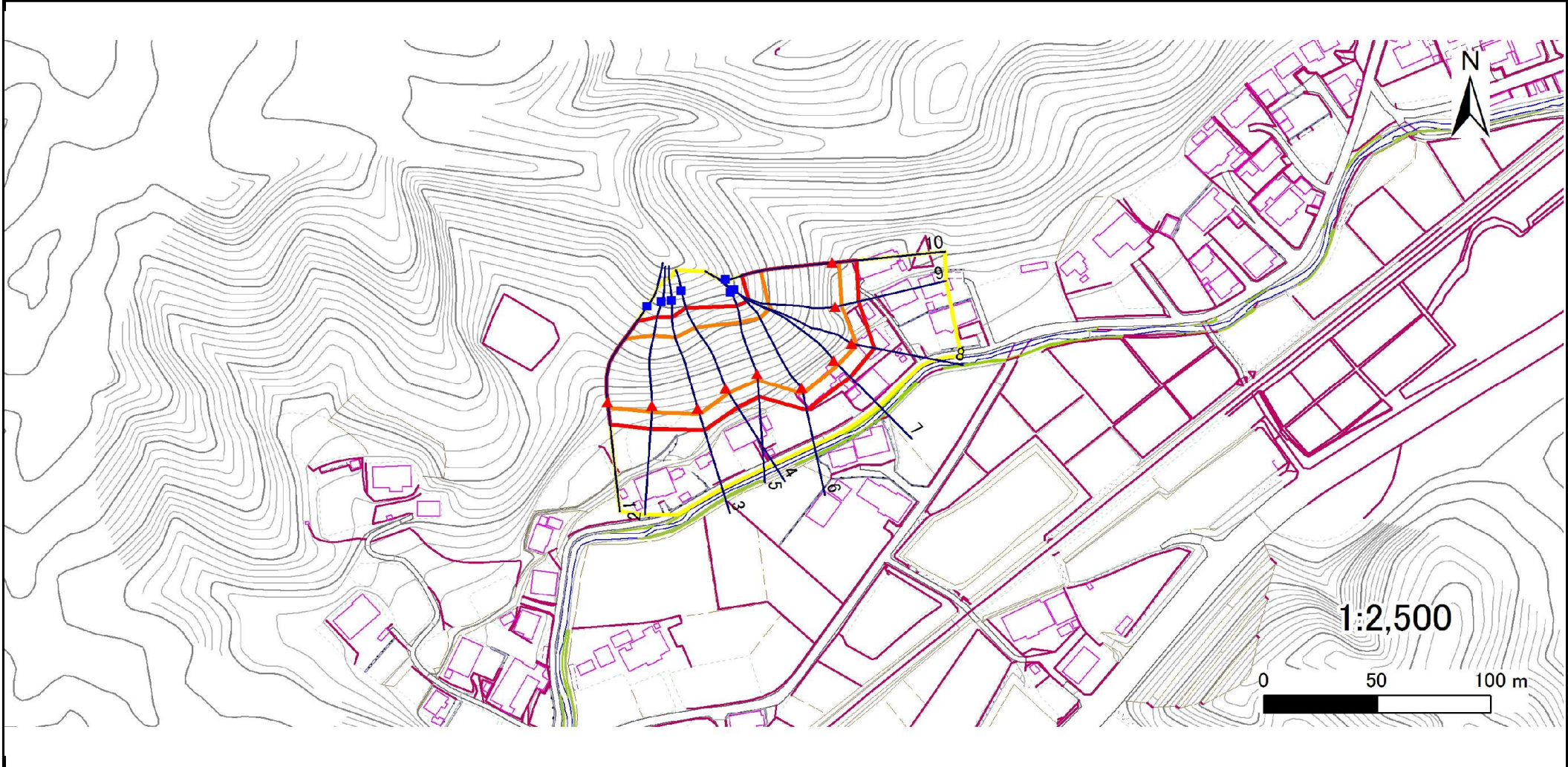
位置図(S=1:25,000)

急傾斜地の崩壊区域調査

様式3-1 危害のおそれのある土地、著しい危害のおそれのある土地の設定図

調査年度 平成23年度

急傾斜地の位置	箇所番号	093B1107	箇所名	八木沢-1	所在地	宮古市八木沢第3地割
---------	------	----------	-----	-------	-----	------------



凡例	■ 上端	— 横断測線	■ 危害のおそれのある土地の区域	■ 土石等の移動による力が100kN/m ² を超える範囲
	▲ 下端	■ 著しい危害のおそれのある土地の区域	■ 土石等の堆積高が3mを超える範囲	

急傾斜地の崩壊区域調査

様式3-2 建築物に作用すると想定される衝撃に関する事項(1/1)

調査年度	平成23年度
------	--------

急傾斜地の位置		箇所番号 093B1107			箇所名 八木沢-1				所在地 宮古市八木沢第3地割							
横断 測線 番号	急傾斜地の下端に隣接する土地								急傾斜地内							
	土石等の移動の高さと力の大きさ				土石等の堆積高さとの大きさ				土石等の移動の高さと力の大きさ				土石等の堆積高さとの大きさ			
	区分	高さ (m)	下端からの距離 (m)	力の大きさ (kN/m ²)	区分	下端からの水平 距離(m)	高さ (m)	力の大きさ (kN/m ²)	区分	高さ (m)	上端からの比高 (m)	力の大きさ (kN/m ²)	区分	上端からの比高 (m)	高さ (m)	力の大きさ (kN/m ²)
1	100kN/m ² を超える	1.00	0.00 ~ 2.46	138.51	3mを超える	- ~ -	-	-	100kN/m ² を超える	1.00	11.39 ~ 31.23	138.51	3mを超える	- ~ -	-	-
	それ以外	1.00	2.46 ~ 10.25	100.00	それ以外	0.00 ~ 10.25	2.90	14.66	それ以外	1.00	5.00 ~ 11.39	100.00	それ以外	5.00 ~ 31.23	2.90	14.66
2	100kN/m ² を超える	1.00	0.00 ~ 2.91	146.14	3mを超える	- ~ -	-	-	100kN/m ² を超える	1.00	10.86 ~ 33.09	146.14	3mを超える	- ~ -	-	-
	それ以外	1.00	2.91 ~ 10.70	100.00	それ以外	0.00 ~ 10.70	2.99	15.11	それ以外	1.00	5.00 ~ 10.86	100.00	それ以外	5.00 ~ 33.09	2.99	15.11
3	100kN/m ² を超える	1.00	0.00 ~ 2.68	142.27	3mを超える	- ~ -	-	-	100kN/m ² を超える	1.00	11.16 ~ 33.47	142.27	3mを超える	- ~ -	-	-
	それ以外	1.00	2.68 ~ 10.47	100.00	それ以外	0.00 ~ 10.47	2.93	14.82	それ以外	1.00	5.00 ~ 11.16	100.00	それ以外	5.00 ~ 33.47	2.93	14.82
4	100kN/m ² を超える	1.00	0.00 ~ 2.44	138.23	3mを超える	- ~ -	-	-	100kN/m ² を超える	1.00	11.41 ~ 31.15	138.23	3mを超える	- ~ -	-	-
	それ以外	1.00	2.44 ~ 10.23	100.00	それ以外	0.00 ~ 10.23	2.90	14.64	それ以外	1.00	5.00 ~ 11.41	100.00	それ以外	5.00 ~ 31.15	2.90	14.64
5	100kN/m ² を超える	1.00	0.00 ~ 3.02	148.02	3mを超える	- ~ -	-	-	100kN/m ² を超える	1.00	10.59 ~ 28.86	148.02	3mを超える	- ~ -	-	-
	それ以外	1.00	3.02 ~ 10.80	100.00	それ以外	0.00 ~ 10.80	2.98	15.05	それ以外	1.00	5.00 ~ 10.59	100.00	それ以外	5.00 ~ 28.86	2.98	15.05
6	100kN/m ² を超える	1.00	0.00 ~ 2.69	142.45	3mを超える	- ~ -	-	-	100kN/m ² を超える	1.00	11.21 ~ 35.32	142.45	3mを超える	- ~ -	-	-
	それ以外	1.00	2.69 ~ 10.48	100.00	それ以外	0.00 ~ 10.48	2.92	14.78	それ以外	1.00	5.00 ~ 11.21	100.00	それ以外	5.00 ~ 35.32	2.92	14.78
7	100kN/m ² を超える	1.00	0.00 ~ 2.63	141.43	3mを超える	- ~ -	-	-	100kN/m ² を超える	1.00	11.30 ~ 35.32	141.43	3mを超える	- ~ -	-	-
	それ以外	1.00	2.63 ~ 10.42	100.00	それ以外	0.00 ~ 10.42	2.91	14.71	それ以外	1.00	5.00 ~ 11.30	100.00	それ以外	5.00 ~ 35.32	2.91	14.71
8	100kN/m ² を超える	1.00	0.00 ~ 2.36	136.92	3mを超える	- ~ -	-	-	100kN/m ² を超える	1.00	11.76 ~ 35.54	136.92	3mを超える	- ~ -	-	-
	それ以外	1.00	2.36 ~ 10.15	100.00	それ以外	0.00 ~ 10.15	2.86	14.45	それ以外	1.00	5.00 ~ 11.76	100.00	それ以外	5.00 ~ 35.54	2.86	14.45
9	100kN/m ² を超える	1.00	0.00 ~ 2.65	141.69	3mを超える	- ~ -	-	-	100kN/m ² を超える	1.00	11.07 ~ 30.62	141.69	3mを超える	- ~ -	-	-
	それ以外	1.00	2.65 ~ 10.43	100.00	それ以外	0.00 ~ 10.43	2.95	14.89	それ以外	1.00	5.00 ~ 11.07	100.00	それ以外	5.00 ~ 30.62	2.95	14.89
10	100kN/m ² を超える	1.00	0.00 ~ 2.88	145.66	3mを超える	- ~ -	-	-	100kN/m ² を超える	1.00	10.86 ~ 32.38	145.66	3mを超える	- ~ -	-	-
	それ以外	1.00	2.88 ~ 10.67	100.00	それ以外	0.00 ~ 10.67	2.99	15.10	それ以外	1.00	5.00 ~ 10.86	100.00	それ以外	5.00 ~ 32.38	2.99	15.10
	100kN/m ² を超える		~		3mを超える	~			100kN/m ² を超える		~		3mを超える	~		
	それ以外		~		それ以外	~			それ以外		~		それ以外	~		
	100kN/m ² を超える		~		3mを超える	~			100kN/m ² を超える		~		3mを超える	~		
	それ以外		~		それ以外	~			それ以外		~		それ以外	~		
	100kN/m ² を超える		~		3mを超える	~			100kN/m ² を超える		~		3mを超える	~		
	それ以外		~		それ以外	~			それ以外		~		それ以外	~		
	100kN/m ² を超える		~		3mを超える	~			100kN/m ² を超える		~		3mを超える	~		
	それ以外		~		それ以外	~			それ以外		~		それ以外	~		