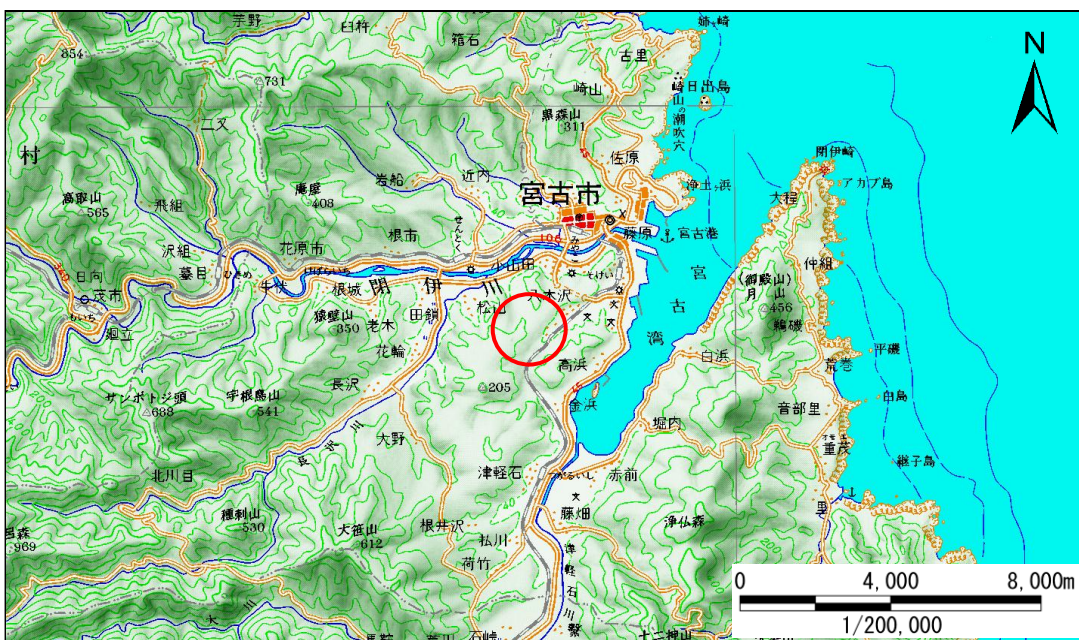


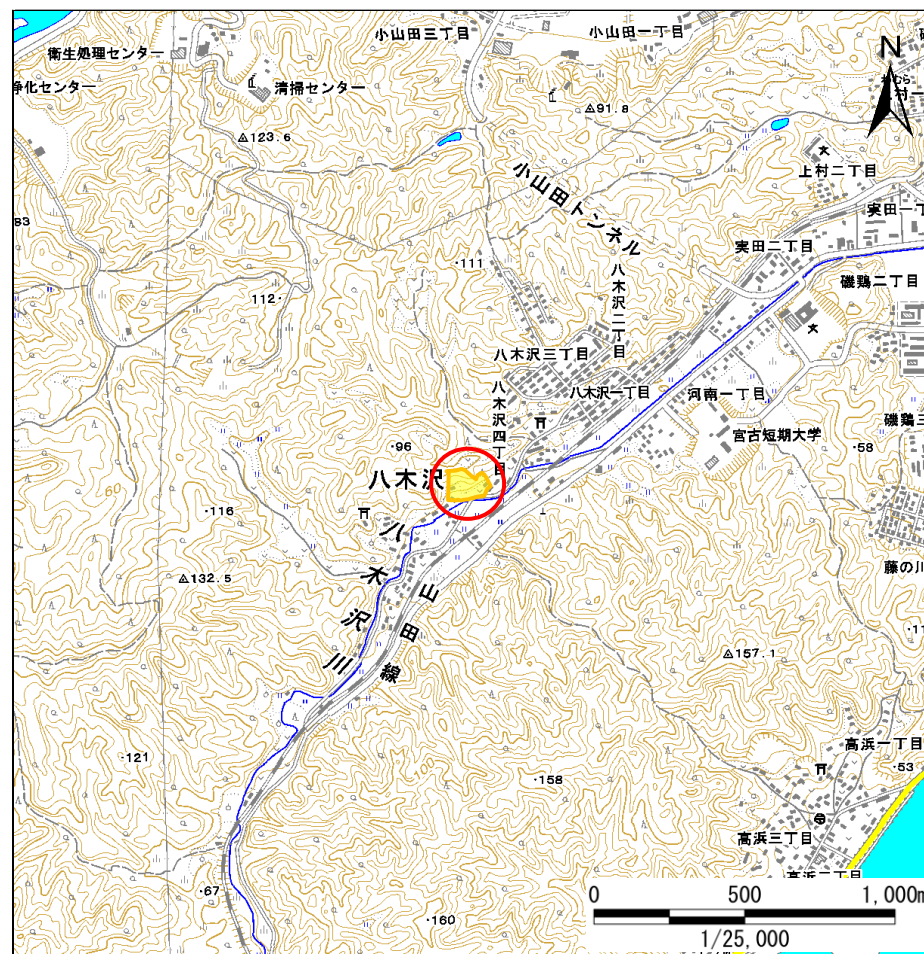
土砂災害防止に関する基礎調査(急傾斜地の崩壊)

表紙 概況、位置図

自然現象の種類	急傾斜地の崩壊
箇所番号	093B1106
箇所名	八木沢四丁目-1
所在地	宮古市八木沢四丁目
調査機関	岩手県沿岸広域振興局土木部宮古土木センター



概況図(S=1:200,000)



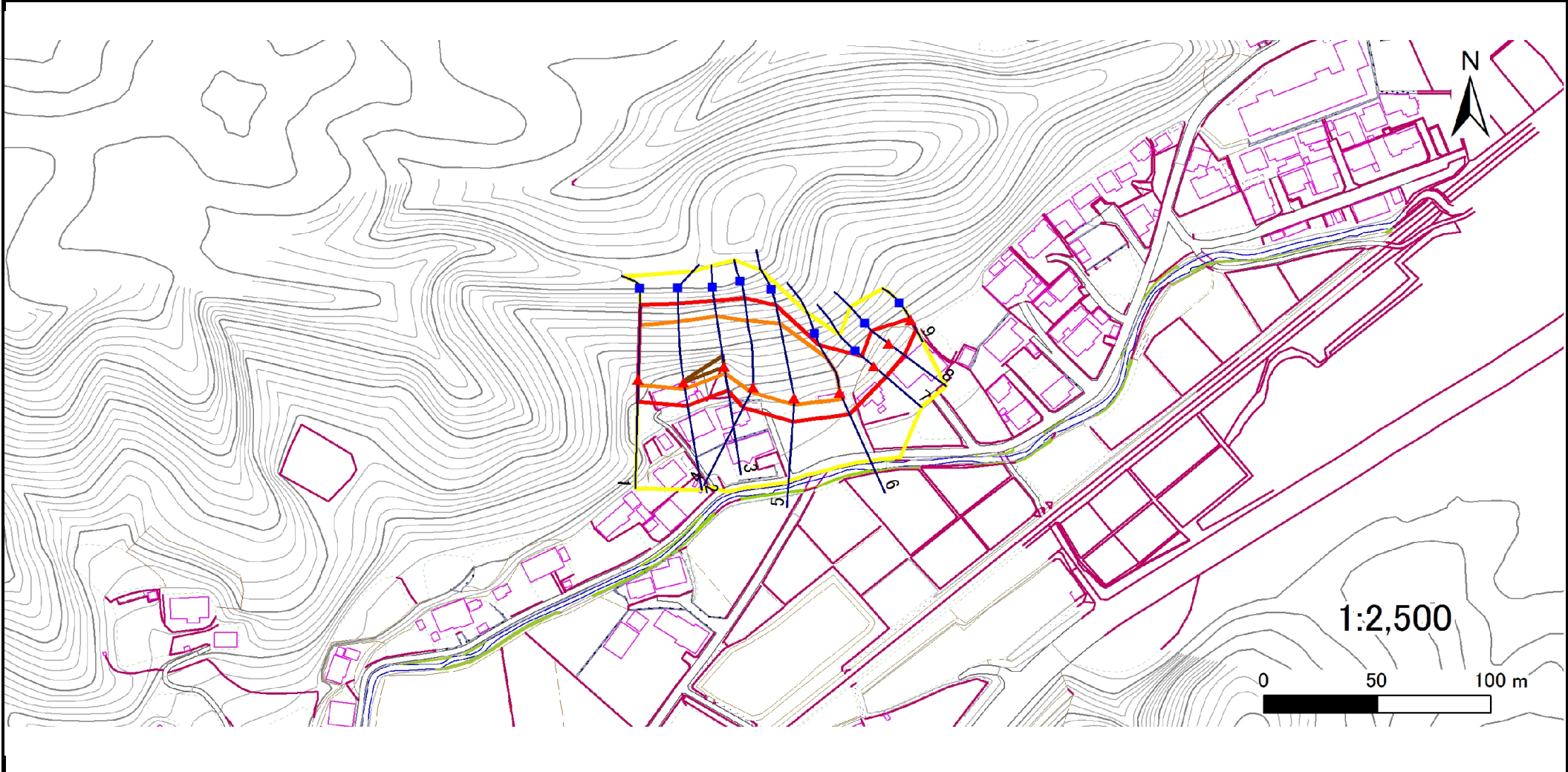
位置図(S=1:25,000)

急傾斜地の崩壊区域調査

様式3-1 危害のおそれのある土地、著しい危害のおそれのある土地の設定図

調査年度 平成23年度

急傾斜地の位置	箇所番号	093B1106	箇所名	八木沢四丁目-1	所在地	宮古市八木沢四丁目
---------	------	----------	-----	----------	-----	-----------



凡例	■ 上端	— 横断測線	■ 危害のおそれのある土地の区域	— 土石等の移動による力が100kN/m ² を超える範囲
	▲ 下端		■ 著しい危害のおそれのある土地の区域	— 土石等の堆積高が3mを超える範囲

急傾斜地の崩壊区域調査

様式3-2 建築物に作用すると想定される衝撃に関する事項(1/1)

調査年度

平成23年度

急傾斜地の位置		箇所番号		093B1106		箇所名		八木沢四丁目-1		所在地		宮古市八木沢四丁目				
横断 測線 番号	急傾斜地の下端に隣接する土地								急傾斜地内							
	土石等の移動の高さと力の大きさ				土石等の堆積高さとの大きさ				土石等の移動の高さと力の大きさ				土石等の堆積高さとの大きさ			
	区分	高さ (m)	下端からの距離 (m)	力の大きさ (kN/m ²)	区分	下端からの水平 距離(m)	高さ (m)	力の大きさ (kN/m ²)	区分	高さ (m)	上端からの比高 (m)	力の大きさ (kN/m ²)	区分	上端からの比高 (m)	高さ (m)	力の大きさ (kN/m ²)
1	100kN/m ² を超える	1.00	0.00 ~ 2.49	139.09	3mを超える	- ~ -	-	-	100kN/m ² を超える	1.00	11.08 ~ 27.45	139.09	3mを超える	- ~ -	-	-
	それ以外	1.00	2.49 ~ 10.28	100.00	それ以外	0.00 ~ 10.28	2.84	14.37	それ以外	1.00	5.00 ~ 11.08	100.00	それ以外	5.00 ~ 27.45	2.84	14.37
2	100kN/m ² を超える	1.00	0.00 ~ 2.94	146.64	3mを超える	0.00 ~ 0.06	3.03	15.30	100kN/m ² を超える	1.00	10.72 ~ 30.40	146.64	3mを超える	30.00 ~ 30.40	3.03	15.30
	それ以外	1.00	2.94 ~ 10.72	100.00	それ以外	0.06 ~ 10.72	3.00	15.16	それ以外	1.00	5.00 ~ 10.72	100.00	それ以外	5.00 ~ 30.00	3.00	15.16
3	100kN/m ² を超える	1.00	0.00 ~ 3.22	151.59	3mを超える	0.00 ~ 0.15	3.08	15.57	100kN/m ² を超える	1.00	10.54 ~ 29.04	151.59	3mを超える	25.00 ~ 29.04	3.08	15.57
	それ以外	1.00	3.22 ~ 11.01	100.00	それ以外	0.15 ~ 11.01	3.00	15.16	それ以外	1.00	5.00 ~ 10.54	100.00	それ以外	5.00 ~ 25.00	3.00	15.16
4	100kN/m ² を超える	1.00	0.00 ~ 2.36	136.79	3mを超える	- ~ -	-	-	100kN/m ² を超える	1.00	11.54 ~ 30.80	136.79	3mを超える	- ~ -	-	-
	それ以外	1.00	2.36 ~ 10.14	100.00	それ以外	0.00 ~ 10.14	2.88	14.57	それ以外	1.00	5.00 ~ 11.54	100.00	それ以外	5.00 ~ 30.80	2.88	14.57
5	100kN/m ² を超える	1.00	0.00 ~ 2.95	146.74	3mを超える	- ~ -	-	-	100kN/m ² を超える	1.00	10.87 ~ 34.52	146.74	3mを超える	- ~ -	-	-
	それ以外	1.00	2.95 ~ 10.73	100.00	それ以外	0.00 ~ 10.73	2.99	15.09	それ以外	1.00	5.00 ~ 10.87	100.00	それ以外	5.00 ~ 34.52	2.99	15.09
6	100kN/m ² を超える	1.00	0.00 ~ 3.05	148.54	3mを超える	0.00 ~ 0.36	3.21	16.21	100kN/m ² を超える	1.00	10.77 ~ 25.87	148.54	3mを超える	25.00 ~ 25.87	3.21	16.21
	それ以外	1.00	3.05 ~ 10.83	100.00	それ以外	0.36 ~ 10.83	3.00	15.16	それ以外	1.00	5.00 ~ 10.77	100.00	それ以外	5.00 ~ 25.00	3.00	15.16
7	100kN/m ² を超える	-	- ~ -	-	3mを超える	- ~ -	-	-	100kN/m ² を超える	-	- ~ -	-	3mを超える	- ~ -	-	-
	それ以外	1.00	0.00 ~ 7.30	92.99	それ以外	0.00 ~ 7.30	2.73	13.82	それ以外	1.00	5.00 ~ 14.10	92.99	それ以外	5.00 ~ 14.10	2.73	13.82
8	100kN/m ² を超える	1.00	0.00 ~ 0.80	112.00	3mを超える	- ~ -	-	-	100kN/m ² を超える	1.00	12.99 ~ 15.91	112.00	3mを超える	- ~ -	-	-
	それ以外	1.00	0.80 ~ 8.59	100.00	それ以外	0.00 ~ 8.59	2.78	14.06	それ以外	1.00	5.00 ~ 12.99	100.00	それ以外	5.00 ~ 15.91	2.78	14.06
9	100kN/m ² を超える	-	- ~ -	-	3mを超える	- ~ -	-	-	100kN/m ² を超える	-	- ~ -	-	3mを超える	- ~ -	-	-
	それ以外	1.00	0.00 ~ 4.81	59.95	それ以外	0.00 ~ 0.00	1.57	7.92	それ以外	1.00	5.00 ~ 5.42	59.95	それ以外	5.00 ~ 5.42	1.57	7.92
	100kN/m ² を超える		~		3mを超える	~			100kN/m ² を超える		~		3mを超える	~		
	それ以外		~		それ以外	~			それ以外		~		それ以外	~		
	100kN/m ² を超える		~		3mを超える	~			100kN/m ² を超える		~		3mを超える	~		
	それ以外		~		それ以外	~			それ以外		~		それ以外	~		
	100kN/m ² を超える		~		3mを超える	~			100kN/m ² を超える		~		3mを超える	~		
	それ以外		~		それ以外	~			それ以外		~		それ以外	~		
	100kN/m ² を超える		~		3mを超える	~			100kN/m ² を超える		~		3mを超える	~		
	それ以外		~		それ以外	~			それ以外		~		それ以外	~		
	100kN/m ² を超える		~		3mを超える	~			100kN/m ² を超える		~		3mを超える	~		
	それ以外		~		それ以外	~			それ以外		~		それ以外	~		