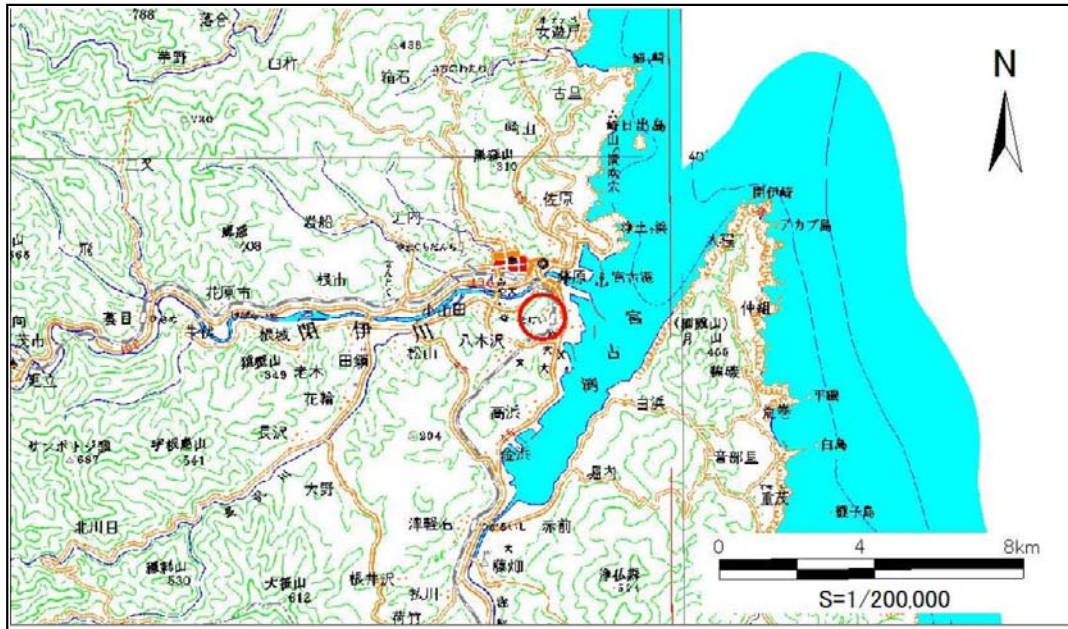


土砂災害防止に関する基礎調査(急傾斜地の崩壊)

表紙 概況、位置図

自然現象の種類	急傾斜地の崩壊
箇所番号	093B1105
箇所名	磯鷄西-3
所在地	宮古市磯鷄西
調査機関	県土整備部砂防災害課



概況図 (S=1:200,000)



位置図 (S=1:25,000)

国土地理院の数値地図20000(地図画像)『盛岡』及び数値地図25000(地図画像)『宮古』を掲載

急傾斜地の崩壊区域調書

様式3-1 危害のおそれのある土地、著しい危害のおそれのある土地の設定図

調査年度 平成28年度

急傾斜地の位置	箇所番号	093B1105	箇所名	磯鶏西-3	所在地	宮古市磯鶏西
---------	------	----------	-----	-------	-----	--------



凡例	■ 上端	— 横断測線	▭ 危害のおそれのある土地の区域	▭ 土石等の移動による力が100kN/m ² を超える範囲
	▲ 下端		▭ 著しい危害のおそれのある土地の区域	▭ 土石等の堆積高が3mを超える範囲

急傾斜地の崩壊区域調書

様式3-1 危害のおそれのある土地、著しい危害のおそれのある土地の設定図

調査年度

平成28年度

急傾斜地の位置

箇所番号

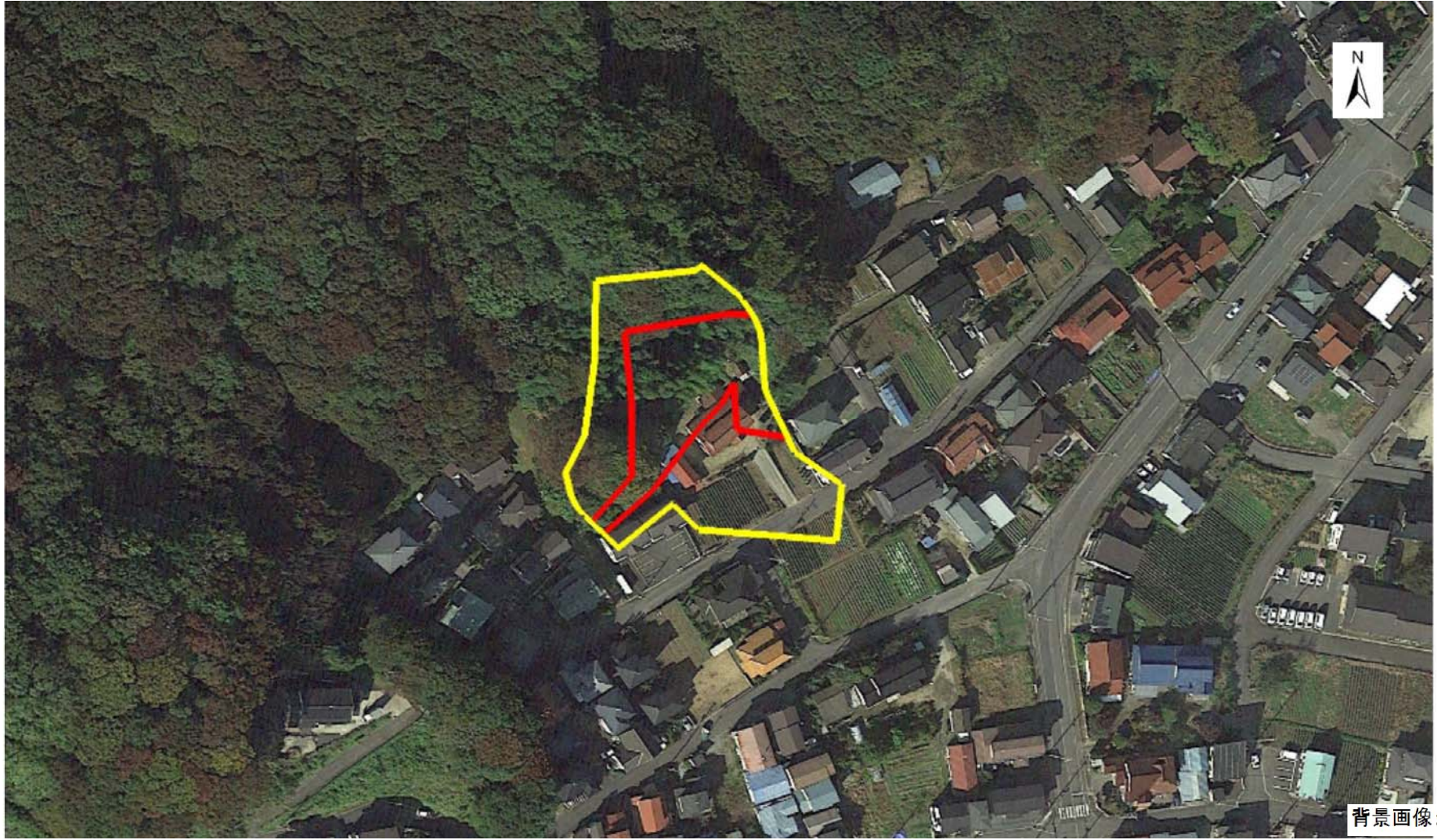
093B1105

箇所名

磯鶏西-3

所在地

宮古市磯鶏西



背景画像: Google Earth

凡例



危害のおそれのある土地の区域

著しい危害のおそれのある土地の区域

急傾斜地の崩壊区域調書

様式3-2 建築物に作用すると想定される衝撃に関する事項(1/1)

調査年度 平成28年度

急傾斜地の位置		箇所番号		093B1105		箇所名		磯鷄西-3		所在地		宮古市磯鷄西				
横断 測線 番号	急傾斜地の下端に隣接する土地								急傾斜地内							
	土石等の移動の高さと力の大きさ				土石等の堆積高さと力の大きさ				土石等の移動の高さと力の大きさ				土石等の堆積高さと力の大きさ			
	区分	高さ (m)	下端からの距離 (m)	力の大きさ (kN/m ²)	区分	下端からの水平 距離(m)	高さ (m)	力の大きさ (kN/m ²)	区分	高さ (m)	上端からの比高 (m)	力の大きさ (kN/m ²)	区分	上端からの比高 (m)	高さ (m)	力の大きさ (kN/m ²)
1	100kN/m ² を超える	-	- ~ -	-	3mを超える	- ~ -	-	-	100kN/m ² を超える	-	- ~ -	-	3mを超える	- ~ -	-	-
	それ以外	1.00	0.00 ~ 4.48	55.91	それ以外	0.00 ~ 4.48	1.93	10.10	それ以外	1.00	5.00 ~ 5.00	55.91	それ以外	5.00 ~ 5.00	1.93	10.10
2	100kN/m ² を超える	-	- ~ -	-	3mを超える	- ~ -	-	-	100kN/m ² を超える	-	- ~ -	-	3mを超える	- ~ -	-	-
	それ以外	1.00	0.00 ~ 5.48	68.38	それ以外	0.00 ~ 5.48	1.75	9.18	それ以外	1.00	5.00 ~ 6.00	68.38	それ以外	5.00 ~ 6.00	1.75	9.18
3	100kN/m ² を超える	1.00	0.00 ~ 0.99	114.93	3mを超える	- ~ -	-	-	100kN/m ² を超える	1.00	11.84 ~ 15.13	114.93	3mを超える	- ~ -	-	-
	それ以外	1.00	0.99 ~ 8.78	100.00	それ以外	0.00 ~ 8.78	2.67	14.01	それ以外	1.00	5.00 ~ 11.84	100.00	それ以外	5.00 ~ 15.13	2.67	14.01
4	100kN/m ² を超える	1.00	0.00 ~ 2.90	145.99	3mを超える	0.00 ~ 0.51	3.31	17.37	100kN/m ² を超える	1.00	11.17 ~ 25.13	145.99	3mを超える	25.00 ~ 25.13	3.31	17.37
	それ以外	1.00	2.90 ~ 10.69	100.00	それ以外	0.51 ~ 10.69	3.00	15.73	それ以外	1.00	5.00 ~ 11.17	100.00	それ以外	5.00 ~ 25.00	3.00	15.73
5	100kN/m ² を超える	1.00	0.00 ~ 0.82	112.28	3mを超える	- ~ -	-	-	100kN/m ² を超える	1.00	12.34 ~ 15.13	112.28	3mを超える	- ~ -	-	-
	それ以外	1.00	0.82 ~ 8.61	100.00	それ以外	0.00 ~ 8.61	2.72	14.29	それ以外	1.00	5.00 ~ 12.34	100.00	それ以外	5.00 ~ 15.13	2.72	14.29
6	100kN/m ² を超える	1.00	0.00 ~ 1.25	118.90	3mを超える	- ~ -	-	-	100kN/m ² を超える	1.00	12.19 ~ 19.00	118.90	3mを超える	- ~ -	-	-
	それ以外	1.00	1.25 ~ 9.03	100.00	それ以外	0.00 ~ 9.03	2.12	11.13	それ以外	1.00	5.00 ~ 12.19	100.00	それ以外	5.00 ~ 19.00	2.12	11.13
7	100kN/m ² を超える	1.00	0.00 ~ 1.29	119.54	3mを超える	- ~ -	-	-	100kN/m ² を超える	1.00	12.39 ~ 20.00	119.54	3mを超える	- ~ -	-	-
	それ以外	1.00	1.29 ~ 9.08	100.00	それ以外	0.00 ~ 9.08	2.41	12.63	それ以外	1.00	5.00 ~ 12.39	100.00	それ以外	5.00 ~ 20.00	2.41	12.63
	100kN/m ² を超える		~		3mを超える	~			100kN/m ² を超える		~		3mを超える	~		
	それ以外		~		それ以外	~			それ以外		~		それ以外	~		
	100kN/m ² を超える		~		3mを超える	~			100kN/m ² を超える		~		3mを超える	~		
	それ以外		~		それ以外	~			それ以外		~		それ以外	~		
	100kN/m ² を超える		~		3mを超える	~			100kN/m ² を超える		~		3mを超える	~		
	それ以外		~		それ以外	~			それ以外		~		それ以外	~		
	100kN/m ² を超える		~		3mを超える	~			100kN/m ² を超える		~		3mを超える	~		
	それ以外		~		それ以外	~			それ以外		~		それ以外	~		
	100kN/m ² を超える		~		3mを超える	~			100kN/m ² を超える		~		3mを超える	~		
	それ以外		~		それ以外	~			それ以外		~		それ以外	~		