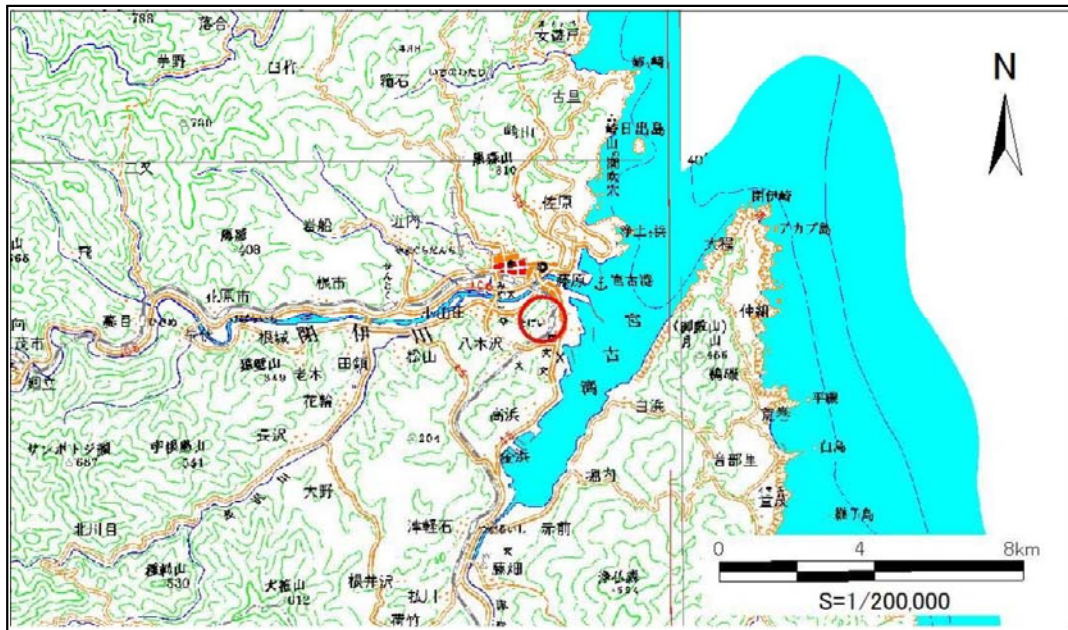


土砂災害防止に関する基礎調査(急傾斜地の崩壊)

表紙 概況、位置図

自然現象の種類	急傾斜地の崩壊
箇所番号	093B1104
箇所名	磯鷄西-2
所在地	宮古市磯鷄西
調査機関	県土整備部砂防災害課



概況図 (S=1:200,000)



位置図 (S=1:25,000)

国土地理院の数値地図200000(地図画像)『盛岡』及び数値地図25000(地図画像)『宮古』を掲載

急傾斜地の崩壊区域調書

様式3-1 危害のおそれのある土地、著しい危害のおそれのある土地の設定図

調査年度

平成28年度

急傾斜地の位置

箇所番号

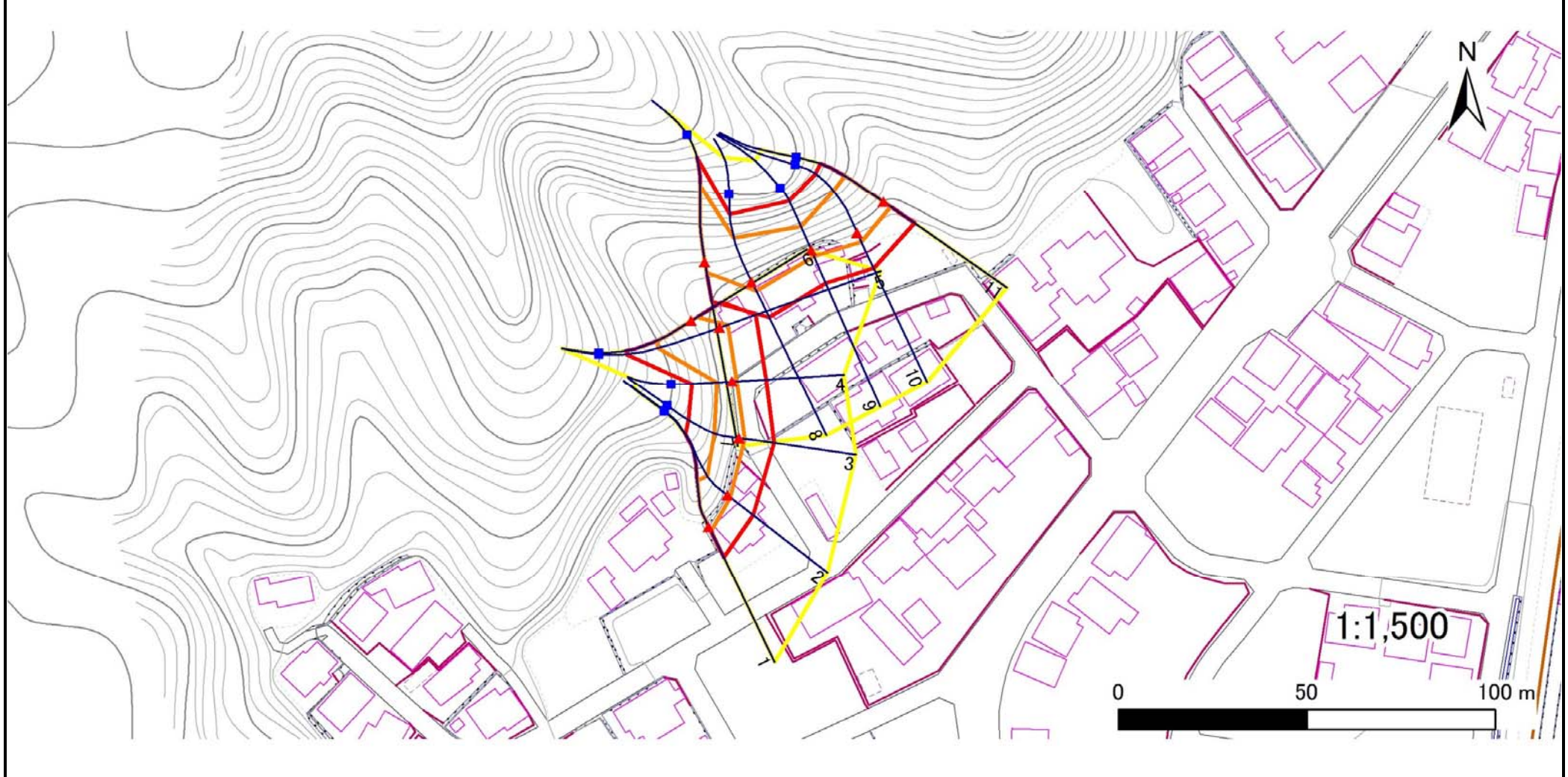
093B1104

箇所名

磯鷲西-2

所在地

宮古市磯鷲西



凡例

■ 上端

▲ 下端

— 横断測線

○ 危害のおそれのある土地の区域

○ 著しい危害のおそれのある土地の区域

○ 土石等の移動による力が100kN/m²を超える範囲

○ 土石等の堆積高が3mを超える範囲

急傾斜地の崩壊区域調書

様式3-1 危害のおそれのある土地、著しい危害のおそれのある土地の設定図

調査年度

平成28年度

急傾斜地の位置

箇所番号

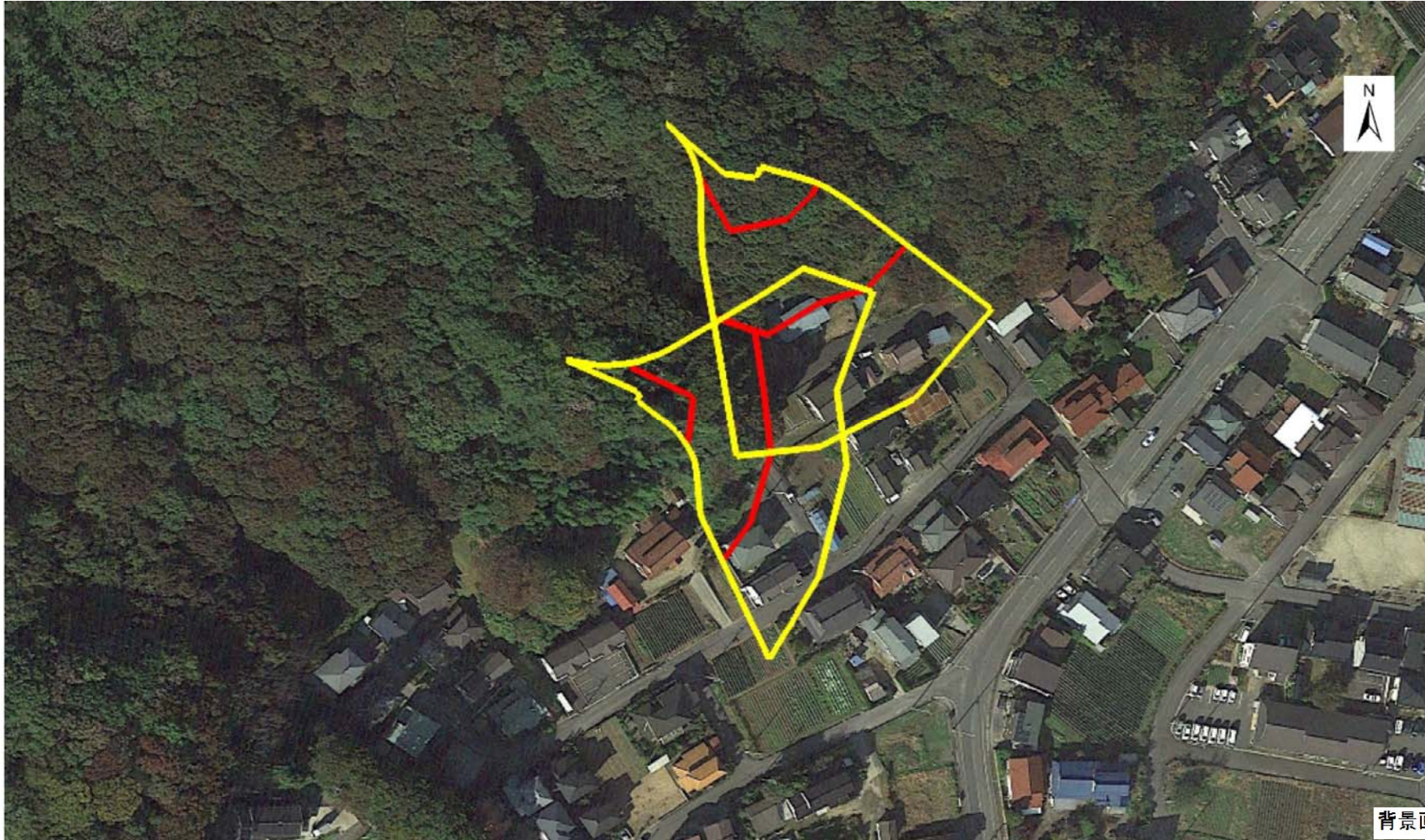
093B1104

箇所名

磯鶏西-2

所在地

宮古市磯鶏西



背景画像: Google Earth

凡例



危害のおそれのある土地の区域

著しい危害のおそれのある土地の区域

急傾斜地の崩壊区域調書

様式3-2 建築物に作用すると想定される衝撃に関する事項(1/1)

調査年度 平成28年度

急傾斜地の位置		箇所番号		093B1104		箇所名		磯鷄西-2		所在地		宮古市磯鷄西				
横断 測線 番号	急傾斜地の下端に隣接する土地								急傾斜地内							
	土石等の移動の高さと力の大きさ				土石等の堆積高さと力の大きさ				土石等の移動の高さと力の大きさ				土石等の堆積高さと力の大きさ			
	区分	高さ (m)	下端からの距離 (m)	力の大きさ (kN/m ²)	区分	下端からの水平 距離(m)	高さ (m)	力の大きさ (kN/m ²)	区分	高さ (m)	上端からの比高 (m)	力の大きさ (kN/m ²)	区分	上端からの比高 (m)	高さ (m)	力の大きさ (kN/m ²)
1	100kN/m ² を超える	1.00	0.00 ~ 1.29	119.54	3mを超える	- ~ -	-	-	100kN/m ² を超える	1.00	12.39 ~ 20.00	119.54	3mを超える	- ~ -	-	-
	それ以外	1.00	1.29 ~ 9.08	100.00	それ以外	0.00 ~ 9.08	2.41	12.63	それ以外	1.00	5.00 ~ 12.39	100.00	それ以外	5.00 ~ 20.00	2.41	12.63
2	100kN/m ² を超える	1.00	0.00 ~ 0.89	113.34	3mを超える	- ~ -	-	-	100kN/m ² を超える	1.00	12.37 ~ 16.80	113.34	3mを超える	- ~ -	-	-
	それ以外	1.00	0.89 ~ 8.68	100.00	それ以外	0.00 ~ 8.68	2.11	11.08	それ以外	1.00	5.00 ~ 12.37	100.00	それ以外	5.00 ~ 16.80	2.11	11.08
3	100kN/m ² を超える	1.00	0.00 ~ 1.45	121.99	3mを超える	- ~ -	-	-	100kN/m ² を超える	1.00	10.59 ~ 15.59	121.99	3mを超える	- ~ -	-	-
	それ以外	1.00	1.45 ~ 9.23	100.00	それ以外	0.00 ~ 9.23	2.32	12.17	それ以外	1.00	5.00 ~ 10.59	100.00	それ以外	5.00 ~ 15.59	2.32	12.17
4	100kN/m ² を超える	1.00	0.00 ~ 1.21	118.26	3mを超える	- ~ -	-	-	100kN/m ² を超える	1.00	11.06 ~ 14.88	118.26	3mを超える	- ~ -	-	-
	それ以外	1.00	1.21 ~ 8.99	100.00	それ以外	0.00 ~ 8.99	2.36	12.36	それ以外	1.00	5.00 ~ 11.06	100.00	それ以外	5.00 ~ 14.88	2.36	12.36
5	100kN/m ² を超える	1.00	0.00 ~ 2.33	136.26	3mを超える	- ~ -	-	-	100kN/m ² を超える	1.00	10.82 ~ 22.67	136.26	3mを超える	- ~ -	-	-
	それ以外	1.00	2.33 ~ 10.11	100.00	それ以外	0.00 ~ 10.11	2.57	13.49	それ以外	1.00	5.00 ~ 10.82	100.00	それ以外	5.00 ~ 22.67	2.57	13.49
6	100kN/m ² を超える	1.00	0.00 ~ 1.71	126.21	3mを超える	- ~ -	-	-	100kN/m ² を超える	1.00	10.87 ~ 18.00	126.21	3mを超える	- ~ -	-	-
	それ以外	1.00	1.71 ~ 9.50	100.00	それ以外	0.00 ~ 9.50	2.25	11.78	それ以外	1.00	5.00 ~ 10.87	100.00	それ以外	5.00 ~ 18.00	2.25	11.78
7	100kN/m ² を超える	1.00	0.00 ~ 2.89	145.78	3mを超える	0.00 ~ 0.01	3.00	15.76	100kN/m ² を超える	1.00	10.55 ~ 26.00	145.78	3mを超える	25.00 ~ 26.00	3.00	15.76
	それ以外	1.00	2.89 ~ 10.67	100.00	それ以外	0.01 ~ 10.67	3.00	15.73	それ以外	1.00	5.00 ~ 10.55	100.00	それ以外	5.00 ~ 25.00	3.00	15.73
8	100kN/m ² を超える	1.00	0.00 ~ 2.66	141.93	3mを超える	- ~ -	-	-	100kN/m ² を超える	1.00	11.05 ~ 22.77	141.93	3mを超える	- ~ -	-	-
	それ以外	1.00	2.66 ~ 10.45	100.00	それ以外	0.00 ~ 10.45	2.92	15.30	それ以外	1.00	5.00 ~ 11.05	100.00	それ以外	5.00 ~ 22.77	2.92	15.30
9	100kN/m ² を超える	1.00	0.00 ~ 1.68	125.64	3mを超える	0.00 ~ 0.36	3.28	17.18	100kN/m ² を超える	1.00	14.25 ~ 22.77	125.64	3mを超える	20.00 ~ 22.77	3.28	17.18
	それ以外	1.00	1.68 ~ 9.46	100.00	それ以外	0.36 ~ 9.46	3.00	15.73	それ以外	1.00	5.00 ~ 14.25	100.00	それ以外	5.00 ~ 20.00	3.00	15.73
10	100kN/m ² を超える	1.00	0.00 ~ 2.63	141.34	3mを超える	- ~ -	-	-	100kN/m ² を超える	1.00	10.74 ~ 22.00	141.34	3mを超える	- ~ -	-	-
	それ以外	1.00	2.63 ~ 10.41	100.00	それ以外	0.00 ~ 10.41	2.84	14.89	それ以外	1.00	5.00 ~ 10.74	100.00	それ以外	5.00 ~ 22.00	2.84	14.89
11	100kN/m ² を超える	1.00	0.00 ~ 2.29	135.68	3mを超える	- ~ -	-	-	100kN/m ² を超える	1.00	10.53 ~ 20.00	135.68	3mを超える	- ~ -	-	-
	それ以外	1.00	2.29 ~ 10.08	100.00	それ以外	0.00 ~ 10.08	2.69	14.12	それ以外	1.00	5.00 ~ 10.53	100.00	それ以外	5.00 ~ 20.00	2.69	14.12
	100kN/m ² を超える		~		3mを超える	~			100kN/m ² を超える		~		3mを超える	~		
	それ以外		~		それ以外	~			それ以外		~		それ以外	~		
	100kN/m ² を超える		~		3mを超える	~			100kN/m ² を超える		~		3mを超える	~		
	それ以外		~		それ以外	~			それ以外		~		それ以外	~		
	100kN/m ² を超える		~		3mを超える	~			100kN/m ² を超える		~		3mを超える	~		
	それ以外		~		それ以外	~			それ以外		~		それ以外	~		