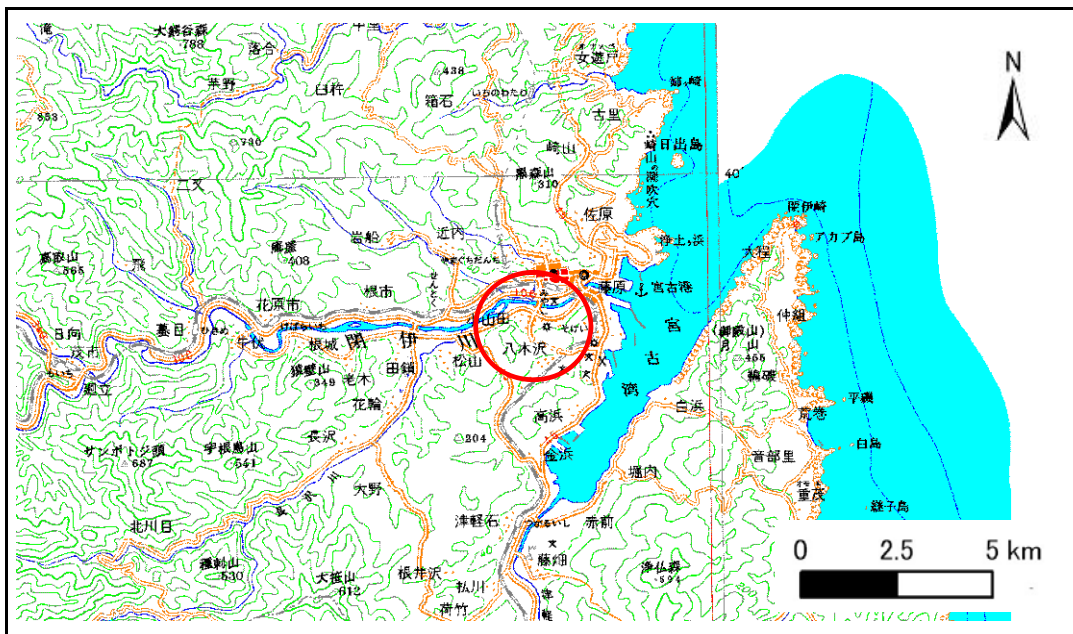


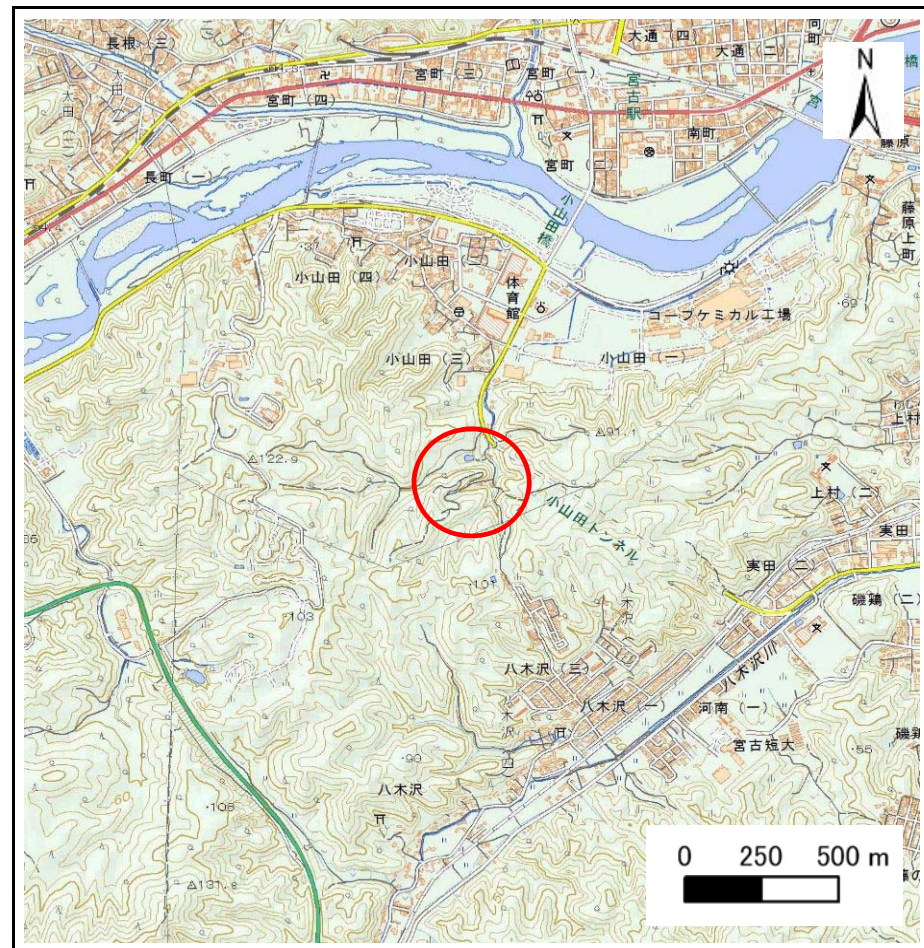
土砂災害防止に関する基礎調査(急傾斜地の崩壊)

表紙 概況、位置図

自然現象の種類	急傾斜地の崩壊
箇所番号	093B1100
箇所名	小山田三丁目-1
所在地	岩手県宮古市小山田3丁目
調査機関	岩手県沿岸広域振興局土木部宮古土木センター



位置図(S=1:200,000)



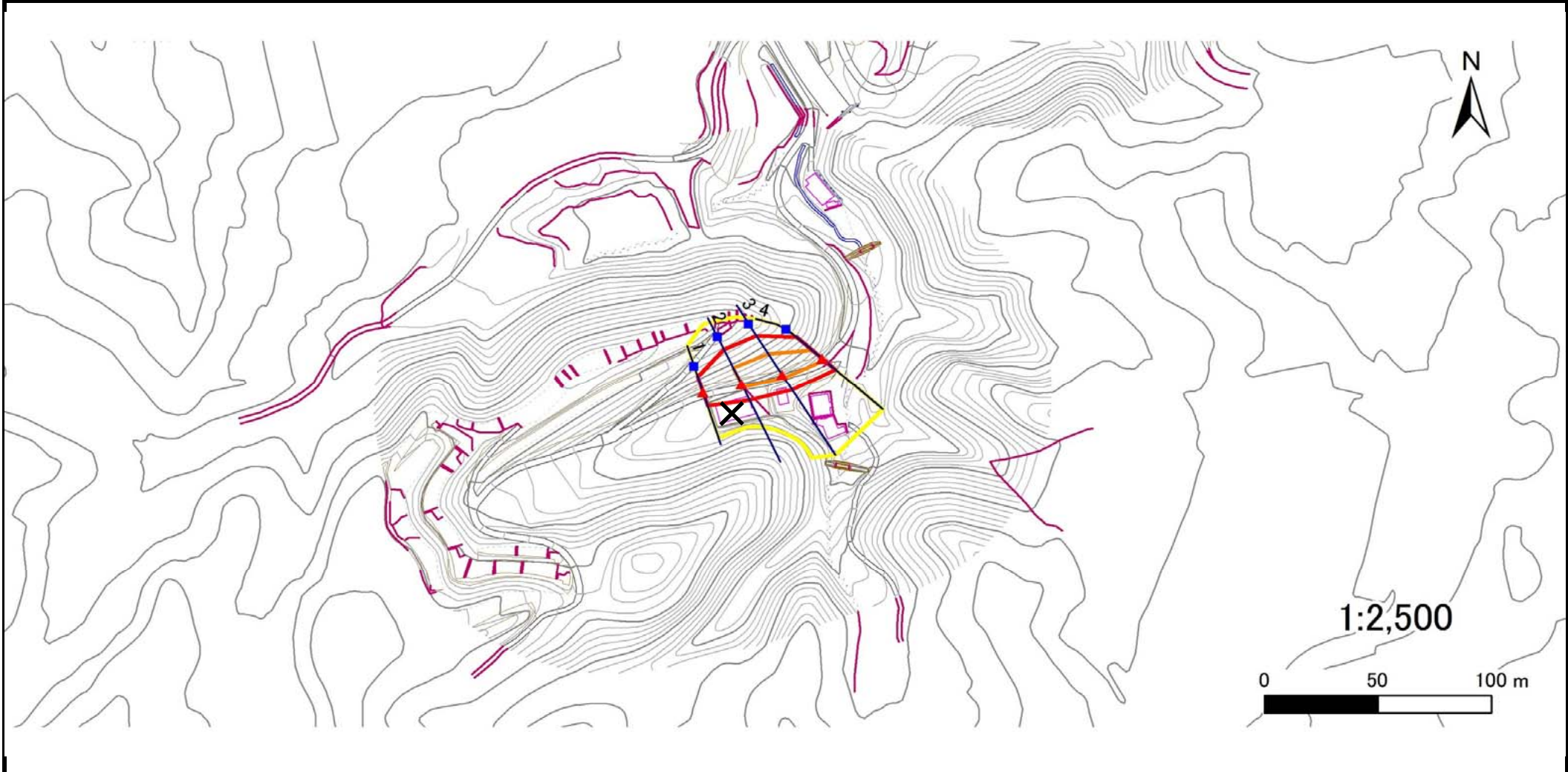
概況図(S=1:25,000)

急傾斜地の崩壊区域調査

様式3-1 危害のおそれのある土地、著しい危害のおそれのある土地の設定図

調査年度	平成28年度
------	--------

急傾斜地の位置	箇所番号	093B1100	箇所名	小山田三丁目-1	所在地	岩手県宮古市小山田3丁目
---------	------	----------	-----	----------	-----	--------------



凡例	■ 上端	— 横断測線	— 危害のおそれのある土地の区域	— 土石等の移動による力が $100\text{kN}/\text{m}^2$ を超える範囲
	▲ 下端	— 著しい危害のおそれのある土地の区域	— 土石等の堆積高が 3m を超える範囲	

急傾斜地の崩壊区域調査

様式3-1 危害のおそれのある土地、著しい危害のおそれのある土地の設定図

調査年度 平成28年度

急傾斜地の位置 箇所番号 093B1100 箇所名 小山田三丁目-1 所在地 岩手県宮古市小山田3丁目



凡例	■ 上端	— 横断測線	— 危害のおそれのある土地の区域	— 土石等の移動による力が 100kN/m^2 を超える範囲
	▲ 下端		— 著しい危害のおそれのある土地の区域	— 土石等の堆積高が 3m を超える範囲

急傾斜地の崩壊区域調書

様式3-2 建築物に作用すると想定される衝撃に関する事項(1/1)

調査年度	平成28年度
------	--------

急傾斜地の位置		箇所番号		093B1100		箇所名		小山田三丁目-1		所在地		岩手県宮古市小山田3丁目				
横断 測線 番号	急傾斜地の下端に隣接する土地								急傾斜地内							
	土石等の移動の高さと力の大きさ				土石等の堆積高さと力の大きさ				土石等の移動の高さと力の大きさ				土石等の堆積高さと力の大きさ			
	区分	高さ (m)	下端からの距離 (m)	力の大きさ (kN/m ²)	区分	下端からの水平 距離(m)	高さ (m)	力の大きさ (kN/m ²)	区分	高さ (m)	上端からの比高 (m)	力の大きさ (kN/m ²)	区分	上端からの比高 (m)	高さ (m)	力の大きさ (kN/m ²)
1	100kN/m ² を超える	—	— ~ —	—	3mを超える	— ~ —	—	—	100kN/m ² を超える	—	— ~ —	—	3mを超える	— ~ —	—	—
	それ以外	1.00	0.00 ~ 6.53	97.50	それ以外	0.00 ~ 6.53	2.41	10.61	それ以外	1.00	5.00 ~ 12.50	97.50	それ以外	5.00 ~ 12.50	2.41	10.61
2	100kN/m ² を超える	1.00	0.00 ~ 1.32	122.56	3mを超える	— ~ —	—	—	100kN/m ² を超える	1.00	12.65 ~ 19.67	122.56	3mを超える	— ~ —	—	—
	それ以外	1.00	1.32 ~ 8.00	100.00	それ以外	0.00 ~ 8.00	2.43	10.68	それ以外	1.00	5.00 ~ 12.65	100.00	それ以外	5.00 ~ 19.67	2.43	10.68
3	100kN/m ² を超える	1.00	0.00 ~ 1.51	126.00	3mを超える	— ~ —	—	—	100kN/m ² を超える	1.00	12.75 ~ 21.82	126.00	3mを超える	— ~ —	—	—
	それ以外	1.00	1.51 ~ 8.19	100.00	それ以外	0.00 ~ 8.19	2.73	12.01	それ以外	1.00	5.00 ~ 12.75	100.00	それ以外	5.00 ~ 21.82	2.73	12.01
4	100kN/m ² を超える	1.00	0.00 ~ 1.07	118.31	3mを超える	— ~ —	—	—	100kN/m ² を超える	1.00	12.60 ~ 17.73	118.31	3mを超える	— ~ —	—	—
	それ以外	1.00	1.07 ~ 7.76	100.00	それ以外	0.00 ~ 7.76	2.48	10.89	それ以外	1.00	5.00 ~ 12.60	100.00	それ以外	5.00 ~ 17.73	2.48	10.89
	100kN/m ² を超える		~		3mを超える	~			100kN/m ² を超える		~		3mを超える	~		
	それ以外		~		それ以外	~			それ以外		~		それ以外	~		
	100kN/m ² を超える		~		3mを超える	~			100kN/m ² を超える		~		3mを超える	~		
	それ以外		~		それ以外	~			それ以外		~		それ以外	~		
	100kN/m ² を超える		~		3mを超える	~			100kN/m ² を超える		~		3mを超える	~		
	それ以外		~		それ以外	~			それ以外		~		それ以外	~		
	100kN/m ² を超える		~		3mを超える	~			100kN/m ² を超える		~		3mを超える	~		
	それ以外		~		それ以外	~			それ以外		~		それ以外	~		
	100kN/m ² を超える		~		3mを超える	~			100kN/m ² を超える		~		3mを超える	~		
	それ以外		~		それ以外	~			それ以外		~		それ以外	~		
	100kN/m ² を超える		~		3mを超える	~			100kN/m ² を超える		~		3mを超える	~		
	それ以外		~		それ以外	~			それ以外		~		それ以外	~		
	100kN/m ² を超える		~		3mを超える	~			100kN/m ² を超える		~		3mを超える	~		
	それ以外		~		それ以外	~			それ以外		~		それ以外	~		