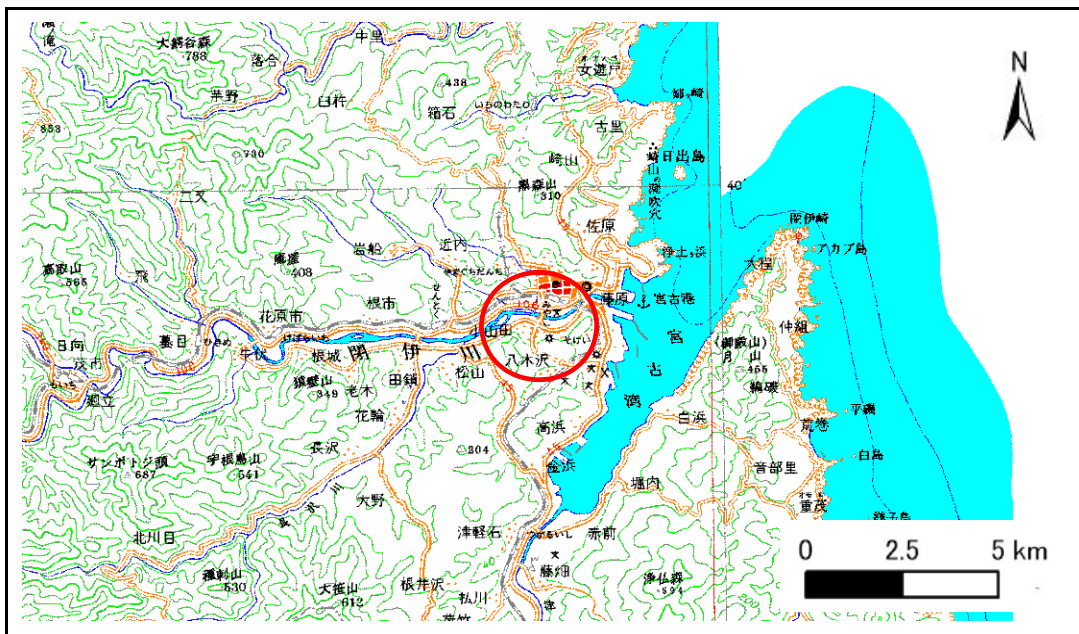


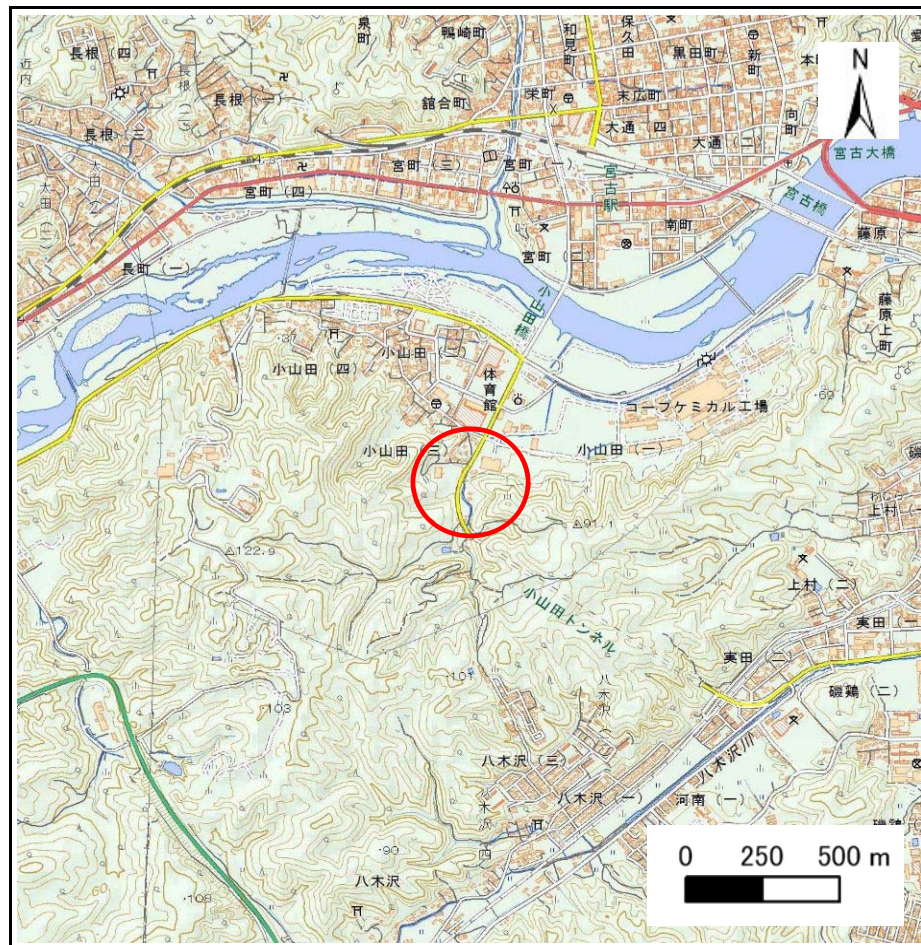
# 土砂災害防止に関する基礎調査(急傾斜地の崩壊)

表紙 概況、位置図

自然現象の種類	急傾斜地の崩壊
箇所番号	093B1099
箇所名	小山田一丁目
所在地	岩手県宮古市小山田1丁目
調査機関	岩手県沿岸広域振興局土木部宮古土木センター



位置図(S=1:200,000)



概況図(S=1:25,000)

# 急傾斜地の崩壊区域調査

様式3-1 危害のおそれのある土地、著しい危害のおそれのある土地の設定図

調査年度

平成28年度

急傾斜地の位置

箇所番号

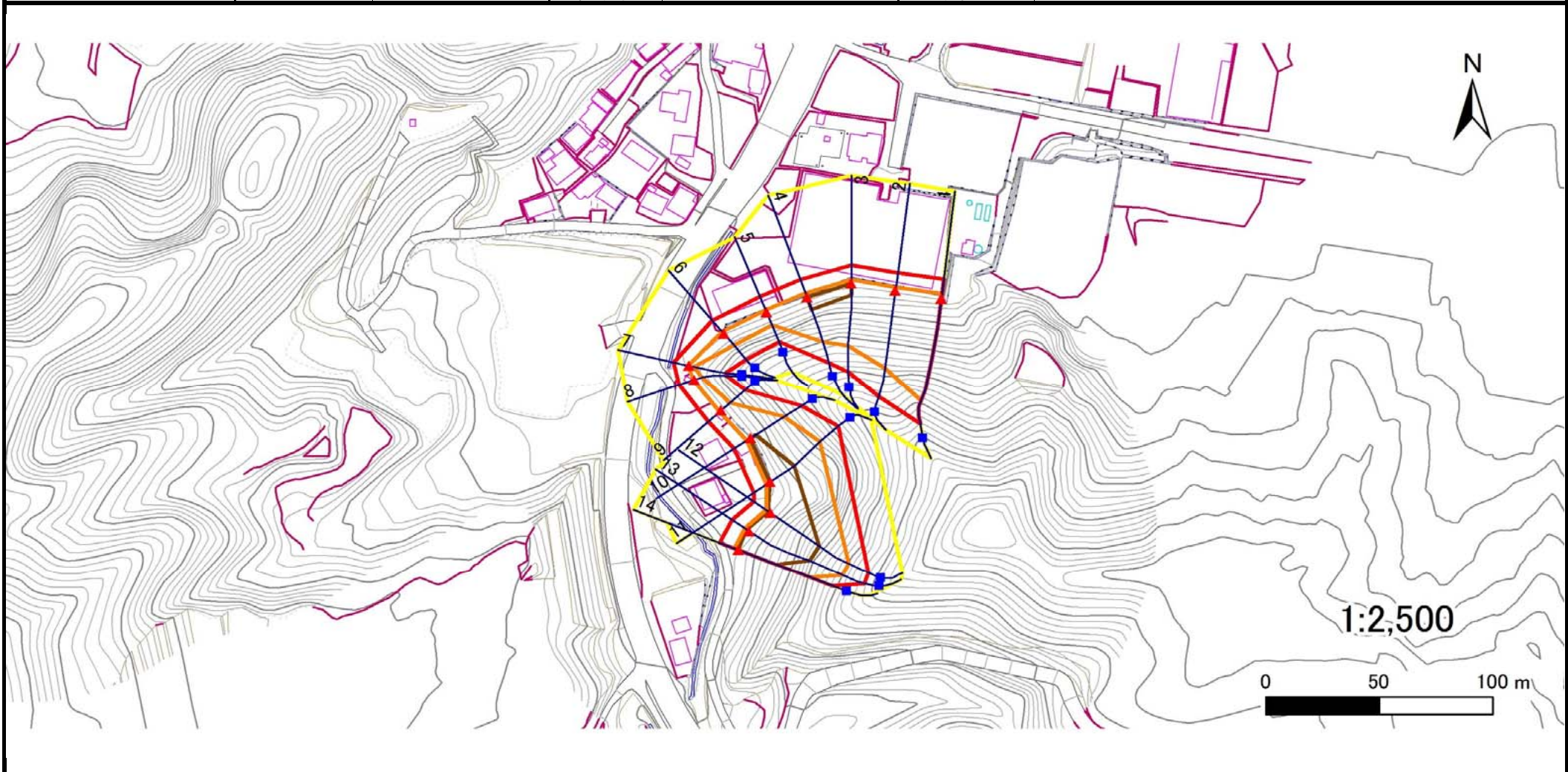
093B1099

箇所名

小山田一丁目

所在地

岩手県宮古市小山田1丁目



- |    |      |        |                     |   |
|----|------|--------|---------------------|---|
| 凡例 | ■ 上端 | — 横断測線 | — 危害のおそれのある土地の区域    | — 土石等の移動による力が $100\text{kN/m}^2$ を超える範囲 |
|    | ▲ 下端 |        | — 著しい危害のおそれのある土地の区域 | — 土石等の堆積高が $3\text{m}$ を超える範囲           |

# 急傾斜地の崩壊区域調査

様式3-2 建築物に作用すると想定される衝撃に関する事項(1/1)

													調査年度	平成28年度		
急傾斜地の位置		箇所番号	093B1099		箇所名	小山田一丁目		所在地	岩手県宮古市小山田1丁目							
横断 測線 番号	急傾斜地の下端に隣接する土地								急傾斜地内							
	土石等の移動の高さと力の大きさ				土石等の堆積高さとの大きさ				土石等の移動の高さと力の大きさ				土石等の堆積高さとの大きさ			
	区分	高さ (m)	下端からの距離 (m)	力の大きさ (kN/m <sup>2</sup> )	区分	下端からの水平 距離(m)	高さ (m)	力の大きさ (kN/m <sup>2</sup> )	区分	高さ (m)	上端からの比高 (m)	力の大きさ (kN/m <sup>2</sup> )	区分	上端からの比高 (m)	高さ (m)	力の大きさ (kN/m <sup>2</sup> )
1	100kN/m <sup>2</sup> を超える	1.00	0.00 ~ 2.27	139.99	3mを超える	0.00 ~ 1.25	3.59	15.81	100kN/m <sup>2</sup> を超える	1.00	13.14 ~ 48.60	139.99	3mを超える	30.00 ~ 48.60	3.59	15.81
	それ以外	1.00	2.27 ~ 8.95	100.00	それ以外	1.25 ~ 8.95	3.00	13.20	それ以外	1.00	5.00 ~ 13.14	100.00	それ以外	5.00 ~ 30.00	3.00	13.20
2	100kN/m <sup>2</sup> を超える	1.00	0.00 ~ 1.73	129.97	3mを超える	— ~ —	—	—	100kN/m <sup>2</sup> を超える	1.00	14.16 ~ 38.60	129.97	3mを超える	— ~ —	—	—
	それ以外	1.00	1.73 ~ 8.41	100.00	それ以外	0.00 ~ 8.41	3.00	13.18	それ以外	1.00	5.00 ~ 14.16	100.00	それ以外	5.00 ~ 38.60	3.00	13.18
3	100kN/m <sup>2</sup> を超える	1.00	0.00 ~ 1.81	131.56	3mを超える	0.00 ~ 0.08	3.04	13.38	100kN/m <sup>2</sup> を超える	1.00	13.63 ~ 33.76	131.56	3mを超える	30.00 ~ 33.76	3.04	13.38
	それ以外	1.00	1.81 ~ 8.50	100.00	それ以外	0.08 ~ 8.50	3.00	13.20	それ以外	1.00	5.00 ~ 13.63	100.00	それ以外	5.00 ~ 30.00	3.00	13.20
4	100kN/m <sup>2</sup> を超える	1.00	0.00 ~ 2.02	135.38	3mを超える	0.00 ~ 0.10	3.05	13.43	100kN/m <sup>2</sup> を超える	1.00	12.83 ~ 29.46	135.38	3mを超える	25.00 ~ 29.46	3.05	13.43
	それ以外	1.00	2.02 ~ 8.71	100.00	それ以外	0.10 ~ 8.71	3.00	13.20	それ以外	1.00	5.00 ~ 12.83	100.00	それ以外	5.00 ~ 25.00	3.00	13.20
5	100kN/m <sup>2</sup> を超える	1.00	0.00 ~ 1.19	120.33	3mを超える	— ~ —	—	—	100kN/m <sup>2</sup> を超える	1.00	12.90 ~ 18.67	120.33	3mを超える	— ~ —	—	—
	それ以外	1.00	1.19 ~ 7.87	100.00	それ以外	0.00 ~ 7.87	2.59	11.39	それ以外	1.00	5.00 ~ 12.90	100.00	それ以外	5.00 ~ 18.67	2.59	11.39
6	100kN/m <sup>2</sup> を超える	1.00	0.00 ~ 1.27	121.75	3mを超える	— ~ —	—	—	100kN/m <sup>2</sup> を超える	1.00	12.70 ~ 18.97	121.75	3mを超える	— ~ —	—	—
	それ以外	1.00	1.27 ~ 7.95	100.00	それ以外	0.00 ~ 7.95	2.54	11.16	それ以外	1.00	5.00 ~ 12.70	100.00	それ以外	5.00 ~ 18.97	2.54	11.16
7	100kN/m <sup>2</sup> を超える	1.00	0.00 ~ 0.26	104.31	3mを超える	— ~ —	—	—	100kN/m <sup>2</sup> を超える	1.00	14.53 ~ 16.05	104.31	3mを超える	— ~ —	—	—
	それ以外	1.00	0.26 ~ 6.94	100.00	それ以外	0.00 ~ 6.94	2.23	9.83	それ以外	1.00	5.00 ~ 14.53	100.00	それ以外	5.00 ~ 16.05	2.23	9.83
8	100kN/m <sup>2</sup> を超える	1.00	0.00 ~ 0.52	108.64	3mを超える	— ~ —	—	—	100kN/m <sup>2</sup> を超える	1.00	13.15 ~ 15.66	108.64	3mを超える	— ~ —	—	—
	それ以外	1.00	0.52 ~ 7.20	100.00	それ以外	0.00 ~ 7.20	2.33	10.25	それ以外	1.00	5.00 ~ 13.15	100.00	それ以外	5.00 ~ 15.66	2.33	10.25
9	100kN/m <sup>2</sup> を超える	1.00	0.00 ~ 0.97	116.46	3mを超える	— ~ —	—	—	100kN/m <sup>2</sup> を超える	1.00	12.60 ~ 17.10	116.46	3mを超える	— ~ —	—	—
	それ以外	1.00	0.97 ~ 7.65	100.00	それ以外	0.00 ~ 7.65	2.47	10.89	それ以外	1.00	5.00 ~ 12.60	100.00	それ以外	5.00 ~ 17.10	2.47	10.89
10	100kN/m <sup>2</sup> を超える	1.00	0.00 ~ 2.06	136.14	3mを超える	0.00 ~ 0.25	3.14	13.82	100kN/m <sup>2</sup> を超える	1.00	12.61 ~ 27.32	136.14	3mを超える	25.00 ~ 27.32	3.14	13.82
	それ以外	1.00	2.06 ~ 8.75	100.00	それ以外	0.25 ~ 8.75	3.00	13.20	それ以外	1.00	5.00 ~ 12.61	100.00	それ以外	5.00 ~ 25.00	3.00	13.20
11	100kN/m <sup>2</sup> を超える	1.00	0.00 ~ 2.09	136.71	3mを超える	0.00 ~ 0.22	3.12	13.71	100kN/m <sup>2</sup> を超える	1.00	13.05 ~ 34.55	136.71	3mを超える	25.00 ~ 34.55	3.12	13.71
	それ以外	1.00	2.09 ~ 8.78	100.00	それ以外	0.22 ~ 8.78	3.00	13.20	それ以外	1.00	5.00 ~ 13.05	100.00	それ以外	5.00 ~ 25.00	3.00	13.20
12	100kN/m <sup>2</sup> を超える	1.00	0.00 ~ 2.56	145.50	3mを超える	0.00 ~ 1.43	3.72	16.36	100kN/m <sup>2</sup> を超える	1.00	12.68 ~ 46.00	145.50	3mを超える	25.00 ~ 46.00	3.72	16.36
	それ以外	1.00	2.56 ~ 9.25	100.00	それ以外	1.43 ~ 9.25	3.00	13.20	それ以外	1.00	5.00 ~ 12.68	100.00	それ以外	5.00 ~ 25.00	3.00	13.20
13	100kN/m <sup>2</sup> を超える	1.00	0.00 ~ 2.35	141.52	3mを超える	0.00 ~ 1.30	3.62	15.94	100kN/m <sup>2</sup> を超える	1.00	12.99 ~ 47.69	141.52	3mを超える	25.00 ~ 47.69	3.62	15.94
	それ以外	1.00	2.35 ~ 9.04	100.00	それ以外	1.30 ~ 9.04	3.00	13.20	それ以外	1.00	5.00 ~ 12.99	100.00	それ以外	5.00 ~ 25.00	3.00	13.20
14	100kN/m <sup>2</sup> を超える	1.00	0.00 ~ 2.18	138.36	3mを超える	0.00 ~ 0.22	3.11	13.70	100kN/m <sup>2</sup> を超える	1.00	13.06 ~ 38.37	138.36	3mを超える	25.00 ~ 38.37	3.11	13.70
	それ以外	1.00	2.18 ~ 8.87	100.00	それ以外	0.22 ~ 8.87	3.00	13.20	それ以外	1.00	5.00 ~ 13.06	100.00	それ以外	5.00 ~ 25.00	3.00	13.20
	100kN/m <sup>2</sup> を超える		~		3mを超える	~			100kN/m <sup>2</sup> を超える		~		3mを超える	~		
	それ以外		~		それ以外	~			それ以外		~		それ以外	~		