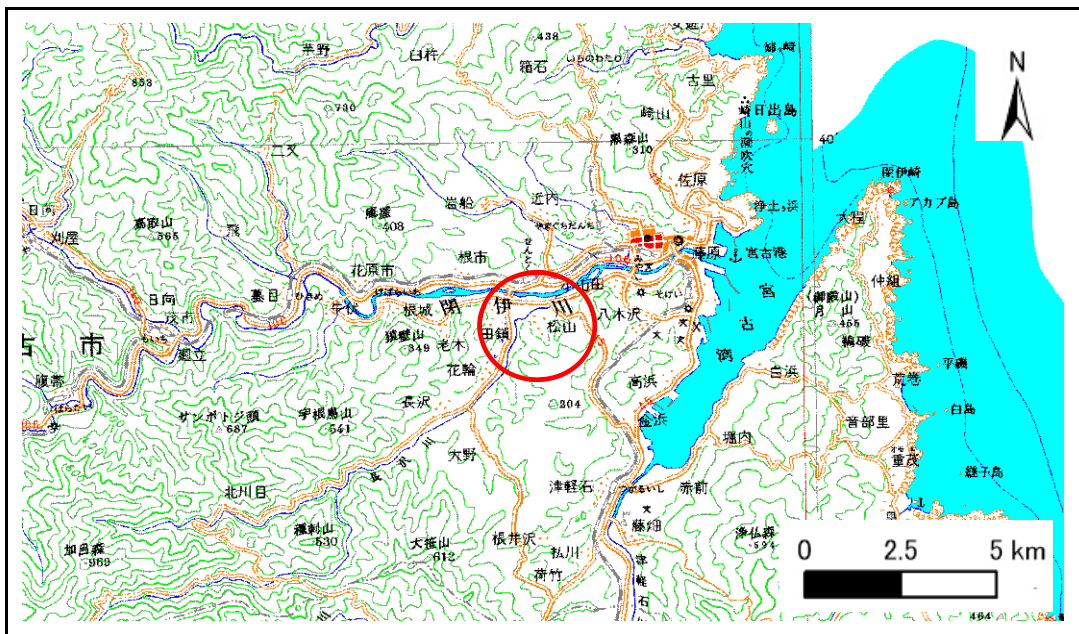


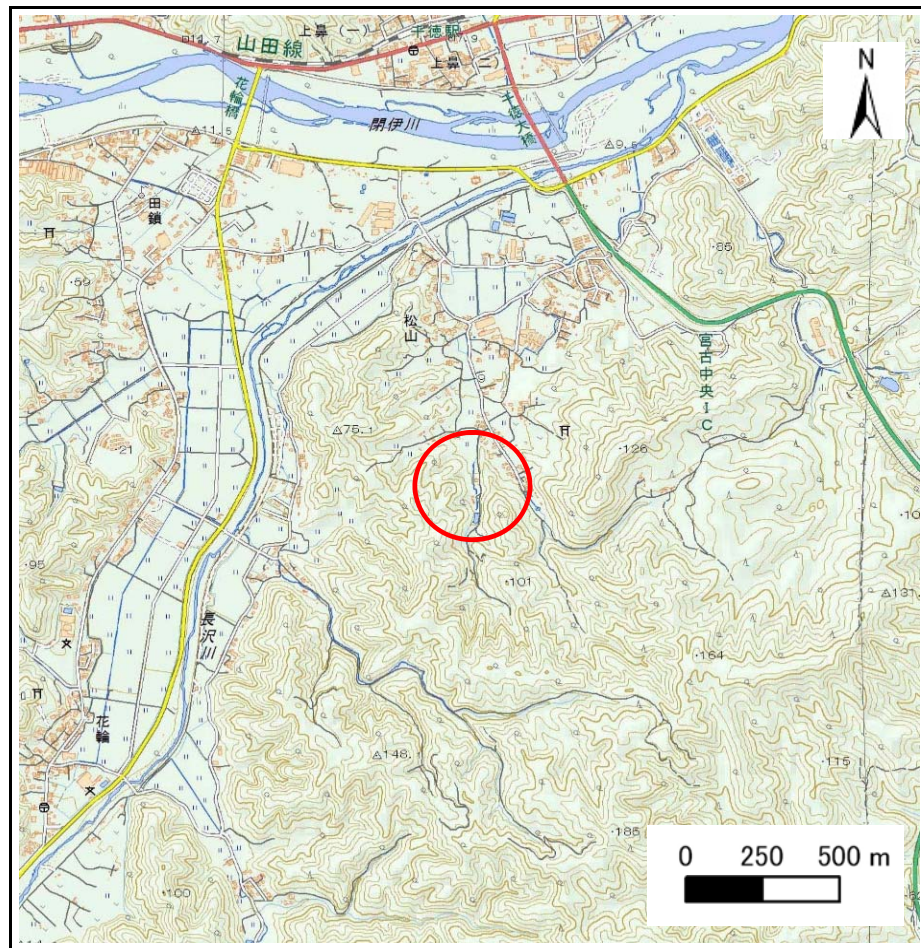
# 土砂災害防止に関する基礎調査(急傾斜地の崩壊)

表紙 概況、位置図

自然現象の種類	急傾斜地の崩壊
箇所番号	093B1096
箇所名	松山-5
所在地	岩手県宮古市松山第10地割
調査機関	岩手県沿岸広域振興局土木部宮古土木センター



位置図(S=1:200,000)



概況図(S=1:25,000)



# 急傾斜地の崩壊区域調査

様式3-1 危害のおそれのある土地、著しい危害のおそれのある土地の設定図

調査年度	平成28年度
------	--------

急傾斜地の位置	箇所番号	093B1096	箇所名	松山-5	所在地	岩手県宮古市松山第10地割
---------	------	----------	-----	------	-----	---------------



凡例	■ 上端	— 横断測線	■ 危害のおそれのある土地の区域	■ 土石等の移動による力が100kN/m <sup>2</sup> を超える範囲
	▲ 下端		■ 著しい危害のおそれのある土地の区域	■ 土石等の堆積高が3mを超える範囲

# 急傾斜地の崩壊区域調査

様式3-1 危害のおそれのある土地、著しい危害のおそれのある土地の設定図

調査年度

平成28年度

急傾斜地の位置

箇所番号

093B1096

箇所名

松山-5

所在地

岩手県宮古市松山第10地割



凡例

- |  |  |  |   |
|--|--|--|---|
| <span style="color: blue;">■</span> 上端 | <span style="color: blue;">—</span> 横断測線 | <span style="border: 2px solid yellow; display: inline-block; width: 20px; height: 10px;"></span> 危害のおそれのある土地の区域 | <span style="border: 2px solid orange; display: inline-block; width: 20px; height: 10px;"></span> 土石等の移動による力が $100\text{kN/m}^2$ を超える範囲 |
| <span style="color: red;">▲</span> 下端  |  | <span style="border: 2px solid red; display: inline-block; width: 20px; height: 10px;"></span> 著しい危害のおそれのある土地の区域 | <span style="border: 2px solid darkred; display: inline-block; width: 20px; height: 10px;"></span> 土石等の堆積高が $3\text{m}$ を超える範囲          |



## 急傾斜地の崩壊区域調書

様式3-2 建築物に作用すると想定される衝撃に関する事項(1/2)

												調査年度		平成28年度		
急傾斜地の位置		箇所番号		093B1096		箇所名		松山-5		所在地		岩手県宮古市松山第10地割				
横断 測線 番号	急傾斜地の下端に隣接する土地								急傾斜地内							
	土石等の移動の高さと力の大きさ				土石等の堆積高さと力の大きさ				土石等の移動の高さと力の大きさ				土石等の堆積高さと力の大きさ			
	区分	高さ (m)	下端からの距離 (m)	力の大きさ (kN/m <sup>2</sup> )	区分	下端からの水平 距離(m)	高さ (m)	力の大きさ (kN/m <sup>2</sup> )	区分	高さ (m)	上端からの比高 (m)	力の大きさ (kN/m <sup>2</sup> )	区分	上端からの比高 (m)	高さ (m)	力の大きさ (kN/m <sup>2</sup> )
1	100kN/m <sup>2</sup> を超える	1.00	0.00 ~ 1.72	129.83	3mを超える	0.00 ~ 0.03	3.02	13.27	100kN/m <sup>2</sup> を超える	1.00	13.92 ~ 34.13	129.83	3mを超える	30.00 ~ 34.13	3.02	13.27
	それ以外	1.00	1.72 ~ 8.40	100.00	それ以外	0.03 ~ 8.40	3.00	13.20	それ以外	1.00	5.00 ~ 13.92	100.00	それ以外	5.00 ~ 30.00	3.00	13.20
2	100kN/m <sup>2</sup> を超える	1.00	0.00 ~ 1.98	134.59	3mを超える	0.00 ~ 0.12	3.06	13.45	100kN/m <sup>2</sup> を超える	1.00	13.47 ~ 38.10	134.59	3mを超える	30.00 ~ 38.10	3.06	13.45
	それ以外	1.00	1.98 ~ 8.66	100.00	それ以外	0.12 ~ 8.66	3.00	13.20	それ以外	1.00	5.00 ~ 13.47	100.00	それ以外	5.00 ~ 30.00	3.00	13.20
3	100kN/m <sup>2</sup> を超える	1.00	0.00 ~ 2.09	136.68	3mを超える	0.00 ~ 0.24	3.13	13.75	100kN/m <sup>2</sup> を超える	1.00	12.99 ~ 33.42	136.68	3mを超える	25.00 ~ 33.42	3.13	13.75
	それ以外	1.00	2.09 ~ 8.78	100.00	それ以外	0.24 ~ 8.78	3.00	13.20	それ以外	1.00	5.00 ~ 12.99	100.00	それ以外	5.00 ~ 25.00	3.00	13.20
4	100kN/m <sup>2</sup> を超える	1.00	0.00 ~ 2.35	141.58	3mを超える	0.00 ~ 0.49	3.27	14.39	100kN/m <sup>2</sup> を超える	1.00	12.60 ~ 32.41	141.58	3mを超える	25.00 ~ 32.41	3.27	14.39
	それ以外	1.00	2.35 ~ 9.04	100.00	それ以外	0.49 ~ 9.04	3.00	13.20	それ以外	1.00	5.00 ~ 12.60	100.00	それ以外	5.00 ~ 25.00	3.00	13.20
5	100kN/m <sup>2</sup> を超える	1.00	0.00 ~ 1.81	131.51	3mを超える	0.00 ~ 0.12	3.06	13.47	100kN/m <sup>2</sup> を超える	1.00	13.43 ~ 31.26	131.51	3mを超える	30.00 ~ 31.26	3.06	13.47
	それ以外	1.00	1.81 ~ 8.50	100.00	それ以外	0.12 ~ 8.50	3.00	13.20	それ以外	1.00	5.00 ~ 13.43	100.00	それ以外	5.00 ~ 30.00	3.00	13.20
6	100kN/m <sup>2</sup> を超える	1.00	0.00 ~ 0.79	113.33	3mを超える	- ~ -	-	-	100kN/m <sup>2</sup> を超える	1.00	16.35 ~ 25.17	113.33	3mを超える	- ~ -	-	-
	それ以外	1.00	0.79 ~ 7.47	100.00	それ以外	0.00 ~ 7.47	2.79	12.28	それ以外	1.00	5.00 ~ 16.35	100.00	それ以外	5.00 ~ 25.17	2.79	12.28
7	100kN/m <sup>2</sup> を超える	1.00	0.00 ~ 0.20	103.40	3mを超える	- ~ -	-	-	100kN/m <sup>2</sup> を超える	1.00	21.77 ~ 25.61	103.40	3mを超える	- ~ -	-	-
	それ以外	1.00	0.20 ~ 6.89	100.00	それ以外	0.00 ~ 6.89	2.69	11.85	それ以外	1.00	5.00 ~ 21.77	100.00	それ以外	5.00 ~ 25.61	2.69	11.85
	100kN/m <sup>2</sup> を超える		~		3mを超える	~			100kN/m <sup>2</sup> を超える		~		3mを超える	~		
	それ以外		~		それ以外	~			それ以外		~		それ以外	~		
	100kN/m <sup>2</sup> を超える		~		3mを超える	~			100kN/m <sup>2</sup> を超える		~		3mを超える	~		
	それ以外		~		それ以外	~			それ以外		~		それ以外	~		
	100kN/m <sup>2</sup> を超える		~		3mを超える	~			100kN/m <sup>2</sup> を超える		~		3mを超える	~		
	それ以外		~		それ以外	~			それ以外		~		それ以外	~		
	100kN/m <sup>2</sup> を超える		~		3mを超える	~			100kN/m <sup>2</sup> を超える		~		3mを超える	~		
	それ以外		~		それ以外	~			それ以外		~		それ以外	~		
	100kN/m <sup>2</sup> を超える		~		3mを超える	~			100kN/m <sup>2</sup> を超える		~		3mを超える	~		
	それ以外		~		それ以外	~			それ以外		~		それ以外	~		