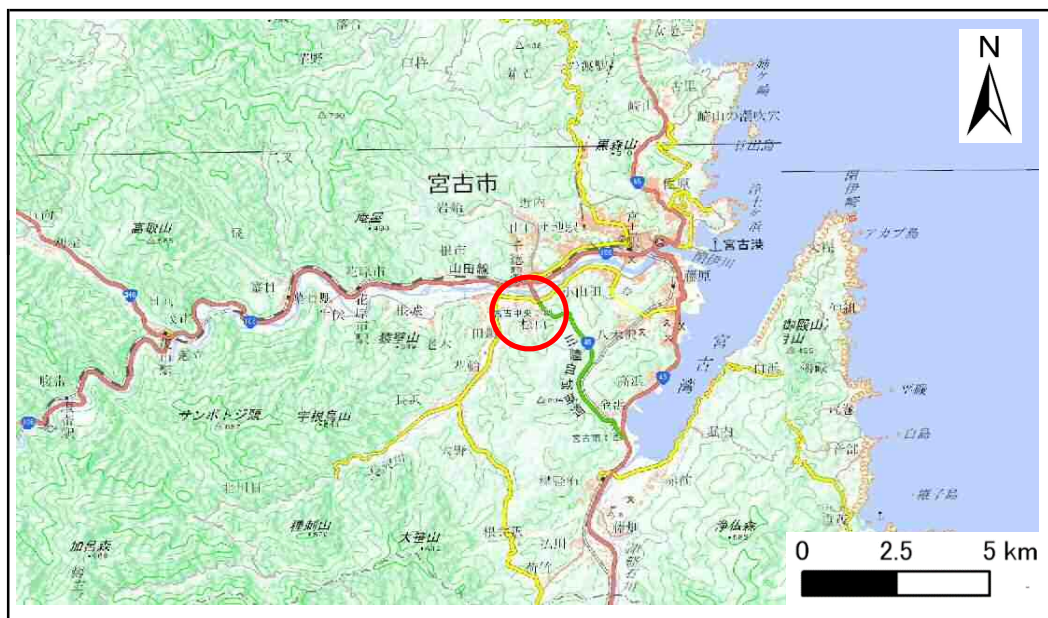


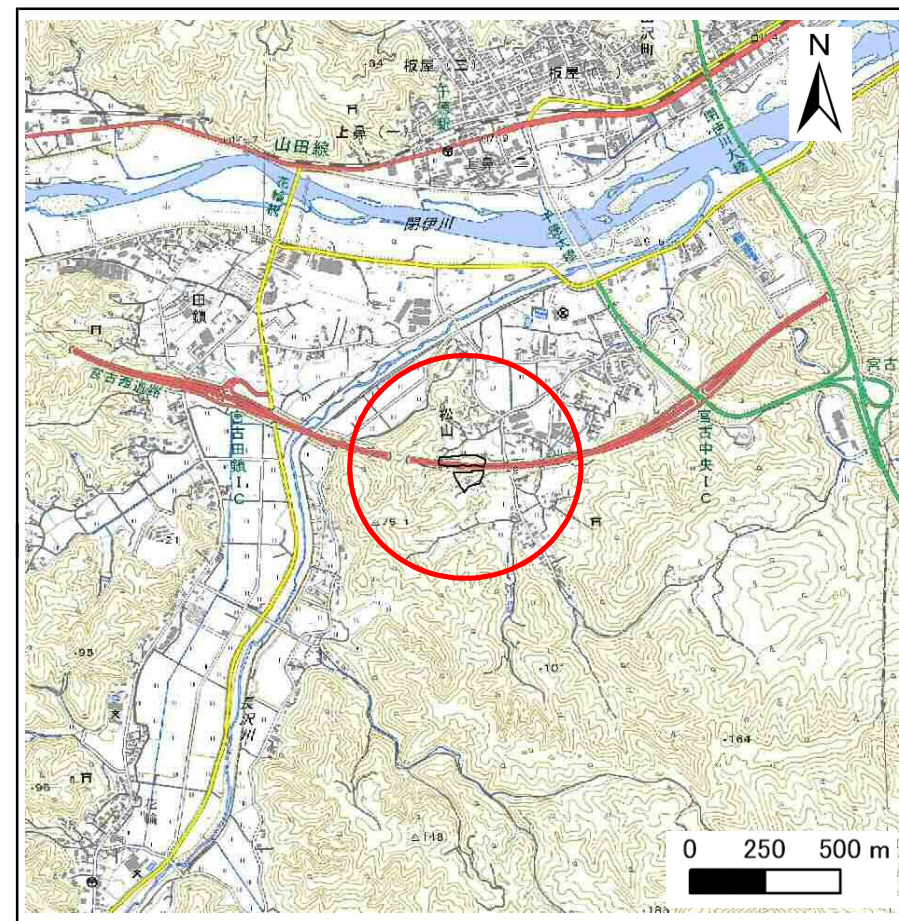
土砂災害防止に関する基礎調査(急傾斜地の崩壊)

表紙 概況、位置図

自然現象の種類	急傾斜地の崩壊
箇所番号	093B1093
箇所名	松山-2
所在地	宮古市松山第12地割
調査機関	岩手県沿岸広域振興局土木部宮古土木センター



概況図(S=1:200,000)



位置図(S=1:25,000)

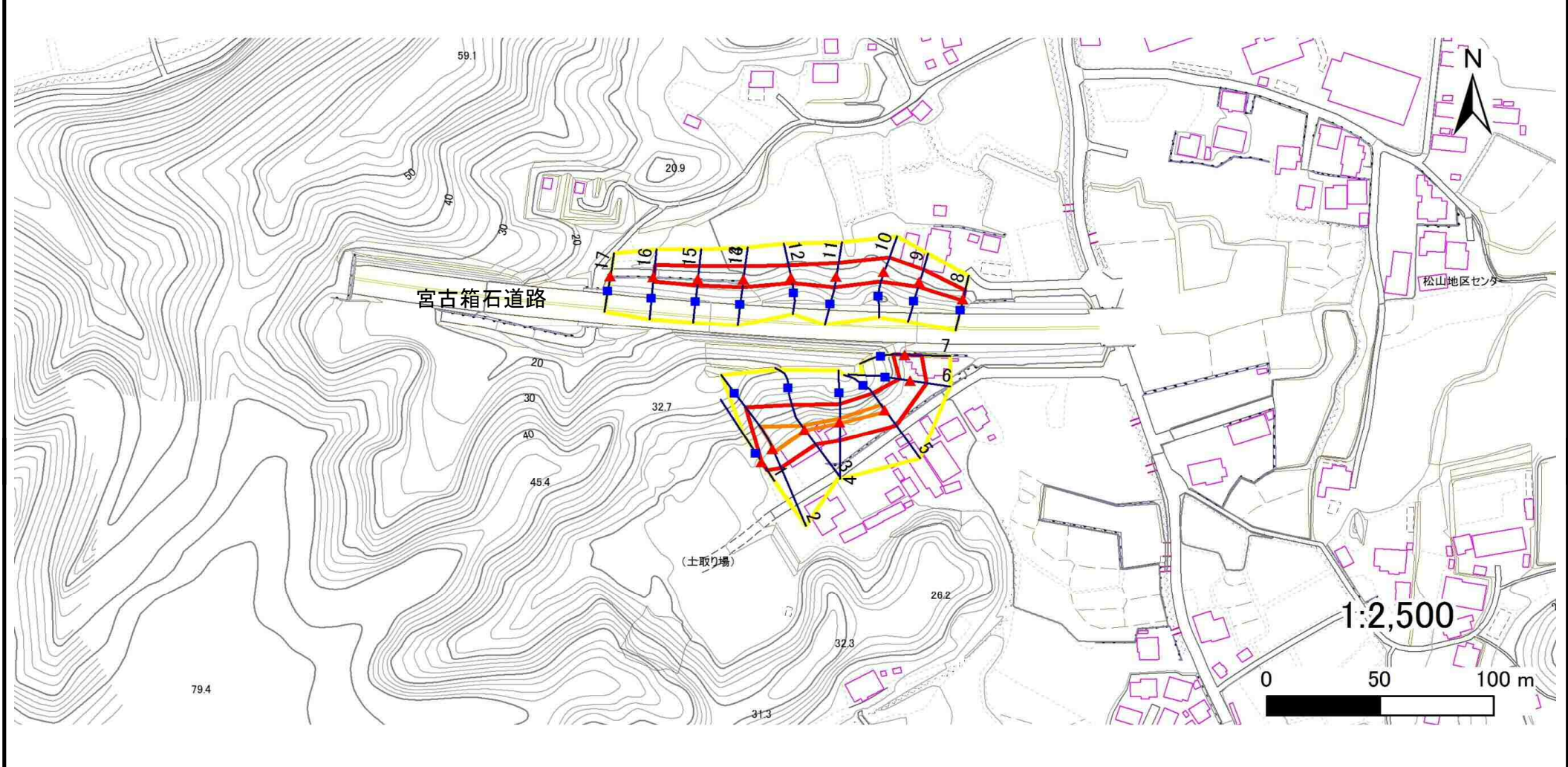
国土地理院の電子地形図200000『盛岡』及び電子地形図25000『宮古』を掲載

急傾斜地の崩壊区域調査

様式3-1 危害のおそれのある土地、著しい危害のおそれのある土地の設定図

調査年度 令和3年度

急傾斜地の位置	箇所番号	093B1093	箇所名	松山-2	所在地	宮古市松山第12地割
---------	------	----------	-----	------	-----	------------



凡例	■ 上端	— 横断測線	▭ 危害のおそれのある土地の区域	▭ 土石等の移動による力が100kN/m ² を超える範囲
	▲ 下端		▭ 著しい危害のおそれのある土地の区域	▭ 土石等の堆積高が3mを超える範囲

急傾斜地の崩壊区域調査

様式3-2 建築物に作用すると想定される衝撃に関する事項(1/2)

調査年度 令和3年度

急傾斜地の位置		箇所番号 093B1093			箇所名 松山-2		所在地 宮古市松山第12地割									
横断 測線 番号	急傾斜地の下端に隣接する土地								急傾斜地内							
	土石等の移動の高さと力の大きさ				土石等の堆積高さとの大きさ				土石等の移動の高さと力の大きさ				土石等の堆積高さとの大きさ			
	区分	高さ (m)	下端からの距離 (m)	力の大きさ (kN/m ²)	区分	下端からの水平 距離(m)	高さ (m)	力の大きさ (kN/m ²)	区分	高さ (m)	上端からの比高 (m)	力の大きさ (kN/m ²)	区分	上端からの比高 (m)	高さ (m)	力の大きさ (kN/m ²)
1	100kN/m ² を超える	—	— ~ —	—	3mを超える	— ~ —	—	—	100kN/m ² を超える	—	— ~ —	—	3mを超える	— ~ —	—	—
	それ以外	1.00	0.00 ~ 4.34	54.20	それ以外	0.00 ~ 4.34	1.98	9.98	それ以外	1.00	5.00 ~ 5.00	54.20	それ以外	5.00 ~ 5.00	1.98	9.98
2	100kN/m ² を超える	1.00	0.00 ~ 1.40	121.29	3mを超える	— ~ —	—	—	100kN/m ² を超える	1.00	11.78 ~ 18.93	121.29	3mを超える	— ~ —	—	—
	それ以外	1.00	1.40 ~ 9.19	100.00	それ以外	0.00 ~ 9.19	2.15	10.86	それ以外	1.00	5.00 ~ 11.78	100.00	それ以外	5.00 ~ 18.93	2.15	10.86
3	100kN/m ² を超える	1.00	0.00 ~ 0.41	106.05	3mを超える	— ~ —	—	—	100kN/m ² を超える	1.00	11.57 ~ 13.04	106.05	3mを超える	— ~ —	—	—
	それ以外	1.00	0.41 ~ 8.19	100.00	それ以外	0.00 ~ 8.19	1.99	10.08	それ以外	1.00	5.00 ~ 11.57	100.00	それ以外	5.00 ~ 13.04	1.99	10.08
4	100kN/m ² を超える	1.00	0.00 ~ 0.58	108.60	3mを超える	— ~ —	—	—	100kN/m ² を超える	1.00	11.34 ~ 13.04	108.60	3mを超える	— ~ —	—	—
	それ以外	1.00	0.58 ~ 8.36	100.00	それ以外	0.00 ~ 8.36	2.40	12.13	それ以外	1.00	5.00 ~ 11.34	100.00	それ以外	5.00 ~ 13.04	2.40	12.13
5	100kN/m ² を超える	1.00	0.00 ~ 0.86	112.94	3mを超える	— ~ —	—	—	100kN/m ² を超える	1.00	10.89 ~ 13.44	112.94	3mを超える	— ~ —	—	—
	それ以外	1.00	0.86 ~ 8.65	100.00	それ以外	0.00 ~ 8.65	2.33	11.76	それ以外	1.00	5.00 ~ 10.89	100.00	それ以外	5.00 ~ 13.44	2.33	11.76
6	100kN/m ² を超える	—	— ~ —	—	3mを超える	— ~ —	—	—	100kN/m ² を超える	—	— ~ —	—	3mを超える	— ~ —	—	—
	それ以外	1.00	0.00 ~ 7.05	89.45	それ以外	0.00 ~ 7.05	1.79	9.06	それ以外	1.00	5.00 ~ 8.83	89.45	それ以外	5.00 ~ 8.83	1.79	9.06
7	100kN/m ² を超える	—	— ~ —	—	3mを超える	— ~ —	—	—	100kN/m ² を超える	—	— ~ —	—	3mを超える	— ~ —	—	—
	それ以外	1.00	0.00 ~ 7.31	93.08	それ以外	0.00 ~ 7.31	1.92	9.71	それ以外	1.00	5.00 ~ 9.94	93.08	それ以外	5.00 ~ 9.94	1.92	9.71
8	100kN/m ² を超える	—	— ~ —	—	3mを超える	— ~ —	—	—	100kN/m ² を超える	—	— ~ —	—	3mを超える	— ~ —	—	—
	それ以外	1.00	0.00 ~ 4.28	53.48	それ以外	0.00 ~ 4.28	2.11	10.68	それ以外	1.00	5.00 ~ 5.64	53.48	それ以外	5.00 ~ 5.64	2.11	10.68
9	100kN/m ² を超える	—	— ~ —	—	3mを超える	— ~ —	—	—	100kN/m ² を超える	—	— ~ —	—	3mを超える	— ~ —	—	—
	それ以外	1.00	0.00 ~ 5.91	74.01	それ以外	0.00 ~ 0.00	1.74	8.79	それ以外	1.00	5.00 ~ 6.68	74.01	それ以外	5.00 ~ 6.68	1.74	8.79
10	100kN/m ² を超える	—	— ~ —	—	3mを超える	— ~ —	—	—	100kN/m ² を超える	—	— ~ —	—	3mを超える	— ~ —	—	—
	それ以外	1.00	0.00 ~ 6.95	88.01	それ以外	0.00 ~ 0.00	1.75	8.86	それ以外	1.00	5.00 ~ 8.59	88.01	それ以外	5.00 ~ 8.59	1.75	8.86
11	100kN/m ² を超える	—	— ~ —	—	3mを超える	— ~ —	—	—	100kN/m ² を超える	—	— ~ —	—	3mを超える	— ~ —	—	—
	それ以外	1.00	0.00 ~ 6.54	82.45	それ以外	0.00 ~ 0.00	1.64	8.30	それ以外	1.00	5.00 ~ 8.08	82.45	それ以外	5.00 ~ 8.08	1.64	8.30
12	100kN/m ² を超える	—	— ~ —	—	3mを超える	— ~ —	—	—	100kN/m ² を超える	—	— ~ —	—	3mを超える	— ~ —	—	—
	それ以外	1.00	0.00 ~ 5.72	71.50	それ以外	0.00 ~ 5.72	2.09	10.57	それ以外	1.00	5.00 ~ 8.00	71.50	それ以外	5.00 ~ 8.00	2.09	10.57
13	100kN/m ² を超える	—	— ~ —	—	3mを超える	— ~ —	—	—	100kN/m ² を超える	—	— ~ —	—	3mを超える	— ~ —	—	—
	それ以外	1.00	0.00 ~ 6.17	77.47	それ以外	0.00 ~ 0.00	1.64	8.28	それ以外	1.00	5.00 ~ 7.37	77.47	それ以外	5.00 ~ 7.37	1.64	8.28
14	100kN/m ² を超える	—	— ~ —	—	3mを超える	— ~ —	—	—	100kN/m ² を超える	—	— ~ —	—	3mを超える	— ~ —	—	—
	それ以外	1.00	0.00 ~ 6.17	77.47	それ以外	0.00 ~ 0.00	1.64	8.28	それ以外	1.00	5.00 ~ 7.37	77.47	それ以外	5.00 ~ 7.37	1.64	8.28
15	100kN/m ² を超える	—	— ~ —	—	3mを超える	— ~ —	—	—	100kN/m ² を超える	—	— ~ —	—	3mを超える	— ~ —	—	—
	それ以外	1.00	0.00 ~ 5.98	74.88	それ以外	0.00 ~ 0.00	1.67	8.42	それ以外	1.00	5.00 ~ 6.90	74.88	それ以外	5.00 ~ 6.90	1.67	8.42

急傾斜地の崩壊区域調査

様式3-2 建築物に作用すると想定される衝撃に関する事項(2/2)

調査年度	令和3年度
------	-------

急傾斜地の位置		箇所番号 093B1093			箇所名 松山-2				所在地 宮古市松山第12地割							
横断 測線 番号	急傾斜地の下端に隣接する土地								急傾斜地内							
	土石等の移動の高さと力の大きさ				土石等の堆積高さとの大きさ				土石等の移動の高さと力の大きさ				土石等の堆積高さとの大きさ			
	区分	高さ (m)	下端からの距離 (m)	力の大きさ (kN/m ²)	区分	下端からの水平 距離(m)	高さ (m)	力の大きさ (kN/m ²)	区分	高さ (m)	上端からの比高 (m)	力の大きさ (kN/m ²)	区分	上端からの比高 (m)	高さ (m)	力の大きさ (kN/m ²)
16	100kN/m ² を超える	—	— ~ —	—	3mを超える	— ~ —	—	—	100kN/m ² を超える	—	— ~ —	—	3mを超える	— ~ —	—	—
	それ以外	1.00	0.00 ~ 5.68	70.99	それ以外	0.00 ~ 0.00	1.66	8.41	それ以外	1.00	5.00 ~ 6.40	70.99	それ以外	5.00 ~ 6.40	1.66	8.41
17	100kN/m ² を超える	—	— ~ —	—	3mを超える	— ~ —	—	—	100kN/m ² を超える	—	— ~ —	—	3mを超える	— ~ —	—	—
	それ以外	—	— ~ —	—	それ以外	— ~ —	—	—	それ以外	—	— ~ —	—	それ以外	— ~ —	—	—
	100kN/m ² を超える		~		3mを超える	~			100kN/m ² を超える		~		3mを超える	~		
	それ以外		~		それ以外	~			それ以外		~		それ以外	~		
	100kN/m ² を超える		~		3mを超える	~			100kN/m ² を超える		~		3mを超える	~		
	それ以外		~		それ以外	~			それ以外		~		それ以外	~		
	100kN/m ² を超える		~		3mを超える	~			100kN/m ² を超える		~		3mを超える	~		
	それ以外		~		それ以外	~			それ以外		~		それ以外	~		
	100kN/m ² を超える		~		3mを超える	~			100kN/m ² を超える		~		3mを超える	~		
	それ以外		~		それ以外	~			それ以外		~		それ以外	~		
	100kN/m ² を超える		~		3mを超える	~			100kN/m ² を超える		~		3mを超える	~		
	それ以外		~		それ以外	~			それ以外		~		それ以外	~		
	100kN/m ² を超える		~		3mを超える	~			100kN/m ² を超える		~		3mを超える	~		
	それ以外		~		それ以外	~			それ以外		~		それ以外	~		
	100kN/m ² を超える		~		3mを超える	~			100kN/m ² を超える		~		3mを超える	~		
	それ以外		~		それ以外	~			それ以外		~		それ以外	~		
	100kN/m ² を超える		~		3mを超える	~			100kN/m ² を超える		~		3mを超える	~		
	それ以外		~		それ以外	~			それ以外		~		それ以外	~		