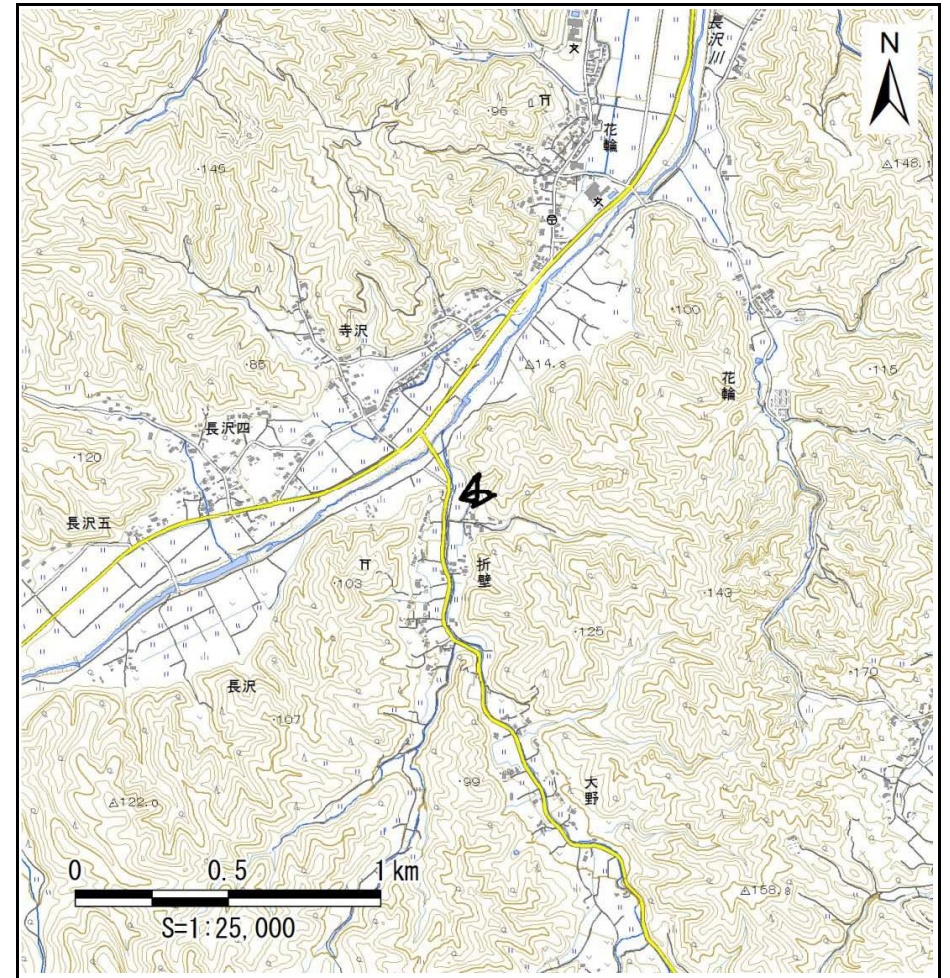


土砂災害防止に関する基礎調査(急傾斜地の崩壊)

表紙 概況、位置図

自然現象の種類	急傾斜地の崩壊
箇所番号	093B1089
箇所名	長沢二
所在地	宮古市長沢第20地割
調査機関	沿岸広域振興局土木部宮古土木センター



急傾斜地の崩壊区域調査

様式3-1 危害のおそれのある土地、著しい危害のおそれのある土地の設定図

調査年度

平成28年度

急傾斜地の位置

箇所番号

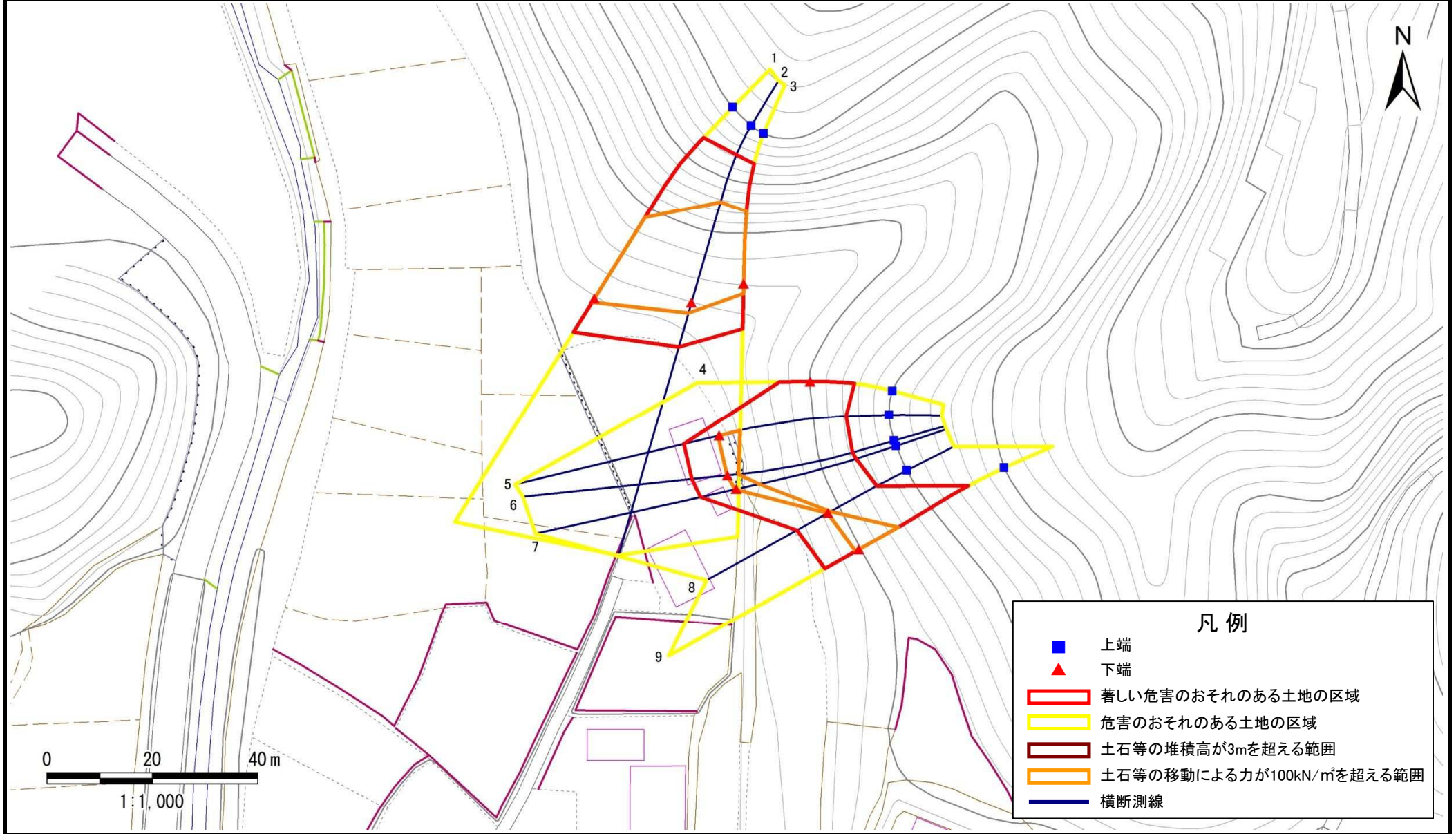
093B1089

箇所名

長沢二

所在地

宮古市長沢第20地割



凡例

- 上端
- ▲ 下端
- ▭ 著しい危害のおそれのある土地の区域
- ▭ 危害のおそれのある土地の区域
- ▭ 土石等の堆積高が3mを超える範囲
- ▭ 土石等の移動による力が100kN/m²を超える範囲
- 横断測線

急傾斜地の崩壊区域調査

様式3-2 建築物に作用すると想定される衝撃に関する事項

調査年度

平成28年度

急傾斜地の位置		箇所番号			箇所名				所在地							
		093B1089			長沢二				宮古市長沢第20地割							
横断 測線 番号	急傾斜地の下端に隣接する土地								急傾斜地内							
	土石等の移動の高さと力の大きさ				土石等の堆積高さとの大きさ				土石等の移動の高さと力の大きさ				土石等の堆積高さとの大きさ			
	区分	高さ (m)	下端からの距離 (m)	力の大きさ (kN/m ²)	区分	下端からの水平 距離(m)	高さ (m)	力の大きさ (kN/m ²)	区分	高さ (m)	上端からの比高 (m)	力の大きさ (kN/m ²)	区分	上端からの比高 (m)	高さ (m)	力の大きさ (kN/m ²)
1	100kN/m ² を超える	1.00	0.00 ~ 0.85	114.43	3mを超える	— ~ —	—	—	100kN/m ² を超える	1.00	16.73 ~ 28.00	114.43	3mを超える	— ~ —	—	—
	それ以外	1.00	0.85 ~ 7.54	100.00	それ以外	0.00 ~ 7.54	2.78	12.23	それ以外	1.00	5.00 ~ 16.73	100.00	それ以外	5.00 ~ 28.00	2.78	12.23
2	100kN/m ² を超える	1.00	0.00 ~ 2.08	136.42	3mを超える	0.00 ~ 0.18	3.10	13.64	100kN/m ² を超える	1.00	12.68 ~ 28.60	136.42	3mを超える	25.00 ~ 28.60	3.10	13.64
	それ以外	1.00	2.08 ~ 8.76	100.00	それ以外	0.18 ~ 8.76	3.00	13.20	それ以外	1.00	5.00 ~ 12.68	100.00	それ以外	5.00 ~ 25.00	3.00	13.20
3	100kN/m ² を超える	1.00	0.00 ~ 1.81	131.41	3mを超える	— ~ —	—	—	100kN/m ² を超える	1.00	12.62 ~ 24.00	131.41	3mを超える	— ~ —	—	—
	それ以外	1.00	1.81 ~ 8.49	100.00	それ以外	0.00 ~ 8.49	2.79	12.26	それ以外	1.00	5.00 ~ 12.62	100.00	それ以外	5.00 ~ 24.00	2.79	12.26
4	100kN/m ² を超える	—	— ~ —	—	3mを超える	— ~ —	—	—	100kN/m ² を超える	—	— ~ —	—	3mを超える	— ~ —	—	—
	それ以外	1.00	0.00 ~ 5.83	86.22	それ以外	0.00 ~ 5.83	2.07	9.09	それ以外	1.00	5.00 ~ 10.70	86.22	それ以外	5.00 ~ 10.70	2.07	9.09
5	100kN/m ² を超える	1.00	0.00 ~ 0.26	104.27	3mを超える	— ~ —	—	—	100kN/m ² を超える	1.00	17.47 ~ 19.94	104.27	3mを超える	— ~ —	—	—
	それ以外	1.00	0.26 ~ 6.94	100.00	それ以外	0.00 ~ 6.94	2.15	9.46	それ以外	1.00	5.00 ~ 17.47	100.00	それ以外	5.00 ~ 19.94	2.15	9.46
6	100kN/m ² を超える	1.00	0.00 ~ 0.12	102.03	3mを超える	— ~ —	—	—	100kN/m ² を超える	1.00	18.30 ~ 19.54	102.03	3mを超える	— ~ —	—	—
	それ以外	1.00	0.12 ~ 6.81	100.00	それ以外	0.00 ~ 6.81	2.14	9.40	それ以外	1.00	5.00 ~ 18.30	100.00	それ以外	5.00 ~ 19.54	2.14	9.40
7	100kN/m ² を超える	1.00	0.00 ~ 0.31	105.13	3mを超える	— ~ —	—	—	100kN/m ² を超える	1.00	16.81 ~ 19.54	105.13	3mを超える	— ~ —	—	—
	それ以外	1.00	0.31 ~ 6.99	100.00	それ以外	0.00 ~ 6.99	2.16	9.52	それ以外	1.00	5.00 ~ 16.81	100.00	それ以外	5.00 ~ 19.54	2.16	9.52
8	100kN/m ² を超える	1.00	0.00 ~ 0.09	101.51	3mを超える	— ~ —	—	—	100kN/m ² を超える	1.00	12.83 ~ 13.20	101.51	3mを超える	— ~ —	—	—
	それ以外	1.00	0.09 ~ 6.78	100.00	それ以外	0.00 ~ 6.78	2.19	9.63	それ以外	1.00	5.00 ~ 12.83	100.00	それ以外	5.00 ~ 13.20	2.19	9.63
9	100kN/m ² を超える	1.00	0.00 ~ 0.71	111.91	3mを超える	— ~ —	—	—	100kN/m ² を超える	1.00	15.11 ~ 20.70	111.91	3mを超える	— ~ —	—	—
	それ以外	1.00	0.71 ~ 7.39	100.00	それ以外	0.00 ~ 7.39	2.52	11.09	それ以外	1.00	5.00 ~ 15.11	100.00	それ以外	5.00 ~ 20.70	2.52	11.09
	100kN/m ² を超える		~		3mを超える	~			100kN/m ² を超える		~		3mを超える	~		
	それ以外		~		それ以外	~			それ以外		~		それ以外	~		
	100kN/m ² を超える		~		3mを超える	~			100kN/m ² を超える		~		3mを超える	~		
	それ以外		~		それ以外	~			それ以外		~		それ以外	~		
	100kN/m ² を超える		~		3mを超える	~			100kN/m ² を超える		~		3mを超える	~		
	それ以外		~		それ以外	~			それ以外		~		それ以外	~		
	100kN/m ² を超える		~		3mを超える	~			100kN/m ² を超える		~		3mを超える	~		
	それ以外		~		それ以外	~			それ以外		~		それ以外	~		