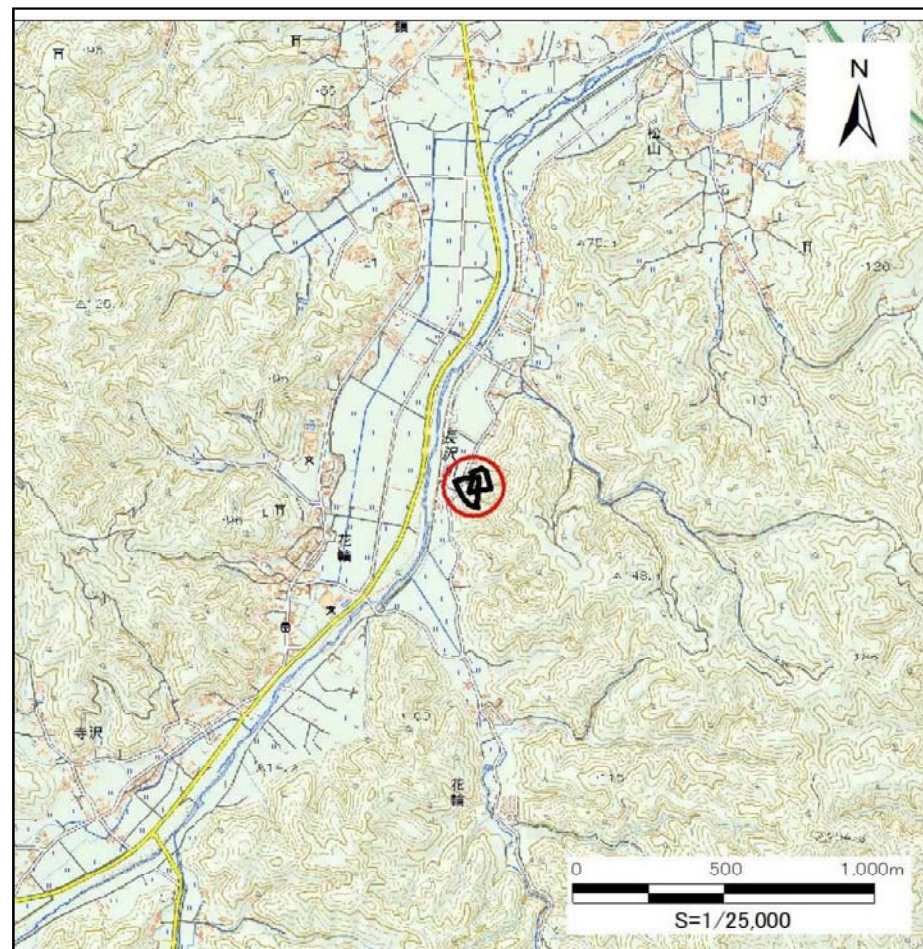


土砂災害防止に関する基礎調査(急傾斜地の崩壊)

表紙 概況、位置図

自然現象の種類	急傾斜地の崩壊
箇所番号	093B1088
箇所名	花輪三-5
所在地	宮古市花輪第15地割
調査機関	沿岸広域振興局土木部宮古土木センター



位置図 (S=1:25,000)



概況図 (S=1:200,000)

国土地理院の電子地形図20000(地図画像)「盛岡」及び電子地形図25000(地図画像)「峠ノ神山、茂市、宮古」を掲載

急傾斜地の崩壊区域調書

様式3-1 危害のおそれのある土地、著しい危害のおそれのある土地の設定図

調査年度

平成29年度

急傾斜地の位置

箇所番号

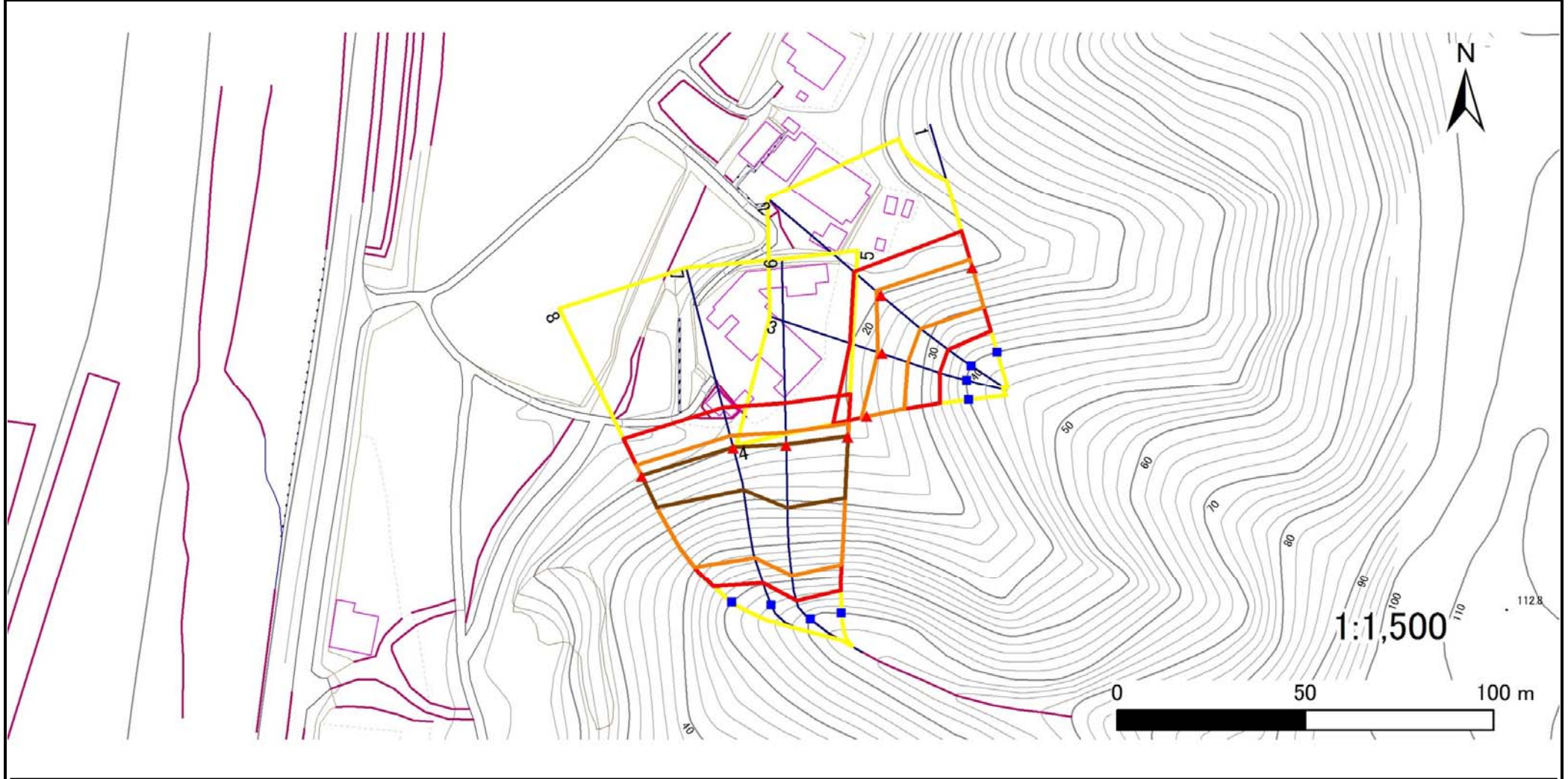
093B1088

箇所名

花輪三-5

所在地

宮古市花輪第15地割



凡例

■ 上端
▲ 下端

— 横断測線

▭ 危害のおそれのある土地の区域

▭ 著しい危害のおそれのある土地の区域

▭ 土石等の移動による力が100kN/m²を超える範囲

▭ 土石等の堆積高が3mを超える範囲

急傾斜地の崩壊区域調書

様式3-2 建築物に作用すると想定される衝撃に関する事項(1/1)

													調査年度	平成29年度			
急傾斜地の位置		箇所番号			箇所名				所在地		宮古市花輪第15地割						
急傾斜地の下端に隣接する土地													急傾斜地内				
横断 測線 番号	土石等の移動の高さと力の大きさ				土石等の堆積高さと力の大きさ				土石等の移動の高さと力の大きさ				土石等の堆積高さと力の大きさ				
	区分	高さ (m)	下端からの距離 (m)	力の大きさ (kN/m ²)	区分	下端からの水平 距離(m)	高さ (m)	力の大きさ (kN/m ²)	区分	高さ (m)	上端からの比高 (m)	力の大きさ (kN/m ²)	区分	上端からの比高 (m)	高さ (m)	力の大きさ (kN/m ²)	
1	100kN/m ² を超える	1.00	0.00 ~ 2.35	136.70	3mを超える	- ~ -	-	-	100kN/m ² を超える	1.00	10.69 ~ 20.00	136.70	3mを超える	- ~ -	-	-	
	それ以外	1.00	2.35 ~ 10.14	100.00	それ以外	0.00 ~ 10.14	2.82	14.26	それ以外	1.00	5.00 ~ 10.69	100.00	それ以外	5.00 ~ 20.00	2.82	14.26	
2	100kN/m ² を超える	1.00	0.00 ~ 1.86	128.70	3mを超える	- ~ -	-	-	100kN/m ² を超える	1.00	11.08 ~ 20.00	128.70	3mを超える	- ~ -	-	-	
	それ以外	1.00	1.86 ~ 9.65	100.00	それ以外	0.00 ~ 9.65	2.53	12.76	それ以外	1.00	5.00 ~ 11.08	100.00	それ以外	5.00 ~ 20.00	2.53	12.76	
3	100kN/m ² を超える	1.00	0.00 ~ 1.24	118.80	3mを超える	- ~ -	-	-	100kN/m ² を超える	1.00	10.99 ~ 15.72	118.80	3mを超える	- ~ -	-	-	
	それ以外	1.00	1.24 ~ 9.03	100.00	それ以外	0.00 ~ 9.03	2.23	11.26	それ以外	1.00	5.00 ~ 10.99	100.00	それ以外	5.00 ~ 15.72	2.23	11.26	
4	100kN/m ² を超える	1.00	0.00 ~ 1.48	122.59	3mを超える	- ~ -	-	-	100kN/m ² を超える	1.00	11.22 ~ 17.76	122.59	3mを超える	- ~ -	-	-	
	それ以外	1.00	1.48 ~ 9.27	100.00	それ以外	0.00 ~ 9.27	2.20	11.11	それ以外	1.00	5.00 ~ 11.22	100.00	それ以外	5.00 ~ 17.76	2.20	11.11	
5	100kN/m ² を超える	1.00	0.00 ~ 3.66	159.21	3mを超える	0.00 ~ 0.41	3.22	16.28	100kN/m ² を超える	1.00	10.56 ~ 38.16	159.21	3mを超える	25.00 ~ 38.16	3.22	16.28	
	それ以外	1.00	3.66 ~ 11.44	100.00	それ以外	0.41 ~ 11.44	3.00	15.16	それ以外	1.00	5.00 ~ 10.56	100.00	それ以外	5.00 ~ 25.00	3.00	15.16	
6	100kN/m ² を超える	1.00	0.00 ~ 3.63	158.67	3mを超える	0.00 ~ 0.37	3.20	16.17	100kN/m ² を超える	1.00	10.54 ~ 38.21	158.67	3mを超える	25.00 ~ 38.21	3.20	16.17	
	それ以外	1.00	3.63 ~ 11.41	100.00	それ以外	0.37 ~ 11.41	3.00	15.16	それ以外	1.00	5.00 ~ 10.54	100.00	それ以外	5.00 ~ 25.00	3.00	15.16	
7	100kN/m ² を超える	1.00	0.00 ~ 3.46	153.71	3mを超える	0.00 ~ 0.34	3.18	16.08	100kN/m ² を超える	1.00	10.53 ~ 34.00	153.71	3mを超える	25.00 ~ 34.00	3.18	16.08	
	それ以外	1.00	3.46 ~ 11.24	100.00	それ以外	0.34 ~ 11.24	3.00	15.16	それ以外	1.00	5.00 ~ 10.53	100.00	それ以外	5.00 ~ 25.00	3.00	15.16	
8	100kN/m ² を超える	1.00	0.00 ~ 3.31	153.04	3mを超える	0.00 ~ 0.27	3.14	15.88	100kN/m ² を超える	1.00	10.53 ~ 32.00	153.04	3mを超える	25.00 ~ 32.00	3.14	15.88	
	それ以外	1.00	3.31 ~ 11.09	100.00	それ以外	0.27 ~ 11.09	3.00	15.16	それ以外	1.00	5.00 ~ 10.53	100.00	それ以外	5.00 ~ 25.00	3.00	15.16	
	100kN/m ² を超える		~		3mを超える	~			100kN/m ² を超える		~		3mを超える	~			
	それ以外		~		それ以外	~			それ以外		~		それ以外	~			
	100kN/m ² を超える		~		3mを超える	~			100kN/m ² を超える		~		3mを超える	~			
	それ以外		~		それ以外	~			それ以外		~		それ以外	~			
	100kN/m ² を超える		~		3mを超える	~			100kN/m ² を超える		~		3mを超える	~			
	それ以外		~		それ以外	~			それ以外		~		それ以外	~			
	100kN/m ² を超える		~		3mを超える	~			100kN/m ² を超える		~		3mを超える	~			
	それ以外		~		それ以外	~			それ以外		~		それ以外	~			
	100kN/m ² を超える		~		3mを超える	~			100kN/m ² を超える		~		3mを超える	~			
	それ以外		~		それ以外	~			それ以外		~		それ以外	~			