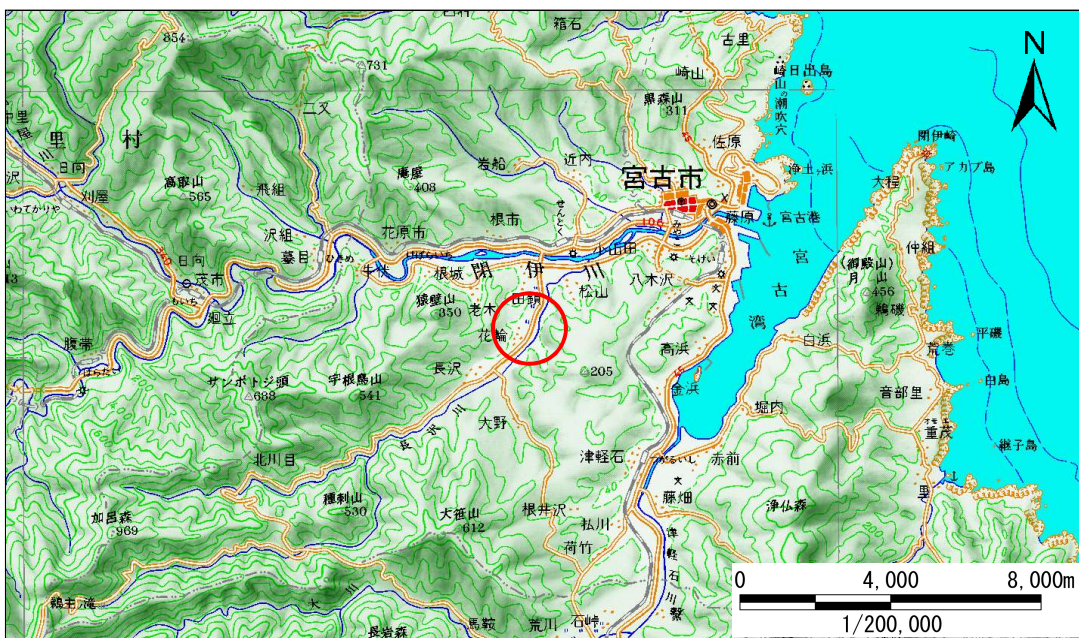


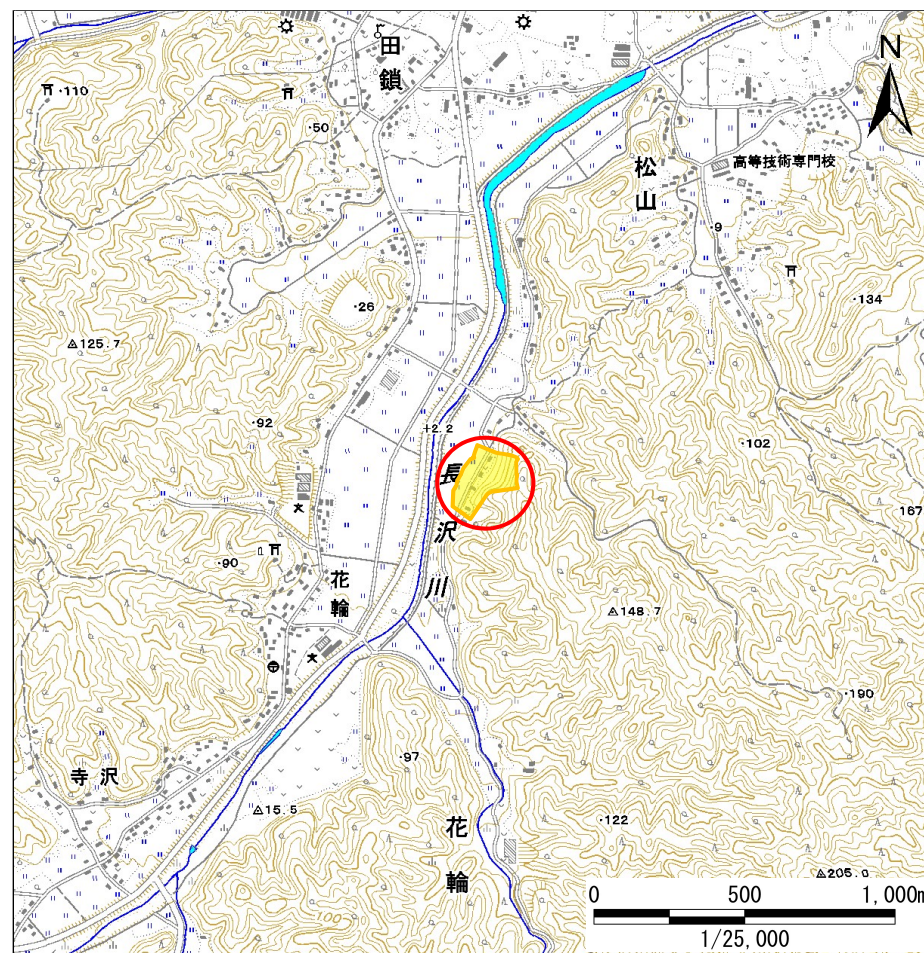
土砂災害防止に関する基礎調査(急傾斜地の崩壊)

表紙 概況、位置図

自然現象の種類	急傾斜地の崩壊
箇所番号	093B1087
箇所名	花輪三-4
所在地	宮古市花輪第15地割
調査機関	岩手県沿岸広域振興局土木部宮古土木センター



概況図(S=1:200,000)



位置図(S=1:25,000)

急傾斜地の崩壊区域調査

様式3-1 危害のおそれのある土地、著しい危害のおそれのある土地の設定図

調査年度

平成23年度

急傾斜地の位置 箇所番号 093B1087 箇所名 花輪三-4 所在地 宮古市花輪第15地割



- | | | | | |
|----|------|--------|---------------------|--|
| 凡例 | ■ 上端 | — 横断測線 | ▭ 危害のおそれのある土地の区域 | ▭ 土石等の移動による力が100kN/m ² を超える範囲 |
| | ▲ 下端 | | ▭ 著しい危害のおそれのある土地の区域 | ▭ 土石等の堆積高が3mを超える範囲 |

急傾斜地の崩壊区域調査

様式3-2 建築物に作用すると想定される衝撃に関する事項(1/1)

調査年度

平成23年度

急傾斜地の位置		箇所番号		093B1087		箇所名		花輪三-4		所在地		宮古市花輪第15地割				
横断 測線 番号	急傾斜地の下端に隣接する土地								急傾斜地内							
	土石等の移動の高さと力の大きさ				土石等の堆積高さと力の大きさ				土石等の移動の高さと力の大きさ			土石等の堆積高さと力の大きさ				
	区分	高さ (m)	下端からの距離 (m)	力の大きさ (kN/m ²)	区分	下端からの水平 距離(m)	高さ (m)	力の大きさ (kN/m ²)	区分	高さ (m)	上端からの比高 (m)	力の大きさ (kN/m ²)	区分	上端からの比高 (m)	高さ (m)	力の大きさ (kN/m ²)
1	100kN/m ² を超える	1.00	0.00 ~ 3.32	153.35	3mを超える	0.00 ~ 1.99	3.86	19.50	100kN/m ² を超える	1.00	10.76 ~ 57.59	153.35	3mを超える	30.00 ~ 57.59	3.86	19.50
	それ以外	1.00	3.32 ~ 11.11	100.00	それ以外	1.99 ~ 11.11	3.00	15.16	それ以外	1.00	5.00 ~ 10.76	100.00	それ以外	5.00 ~ 30.00	3.00	15.16
2	100kN/m ² を超える	1.00	0.00 ~ 3.48	156.10	3mを超える	0.00 ~ 2.07	3.91	19.76	100kN/m ² を超える	1.00	10.64 ~ 57.59	156.10	3mを超える	30.00 ~ 57.59	3.91	19.76
	それ以外	1.00	3.48 ~ 11.27	100.00	それ以外	2.07 ~ 11.27	3.00	15.16	それ以外	1.00	5.00 ~ 10.64	100.00	それ以外	5.00 ~ 30.00	3.00	15.16
3	100kN/m ² を超える	1.00	0.00 ~ 3.15	150.34	3mを超える	0.00 ~ 1.90	3.80	19.22	100kN/m ² を超える	1.00	10.94 ~ 70.18	150.34	3mを超える	40.00 ~ 70.18	3.80	19.22
	それ以外	1.00	3.15 ~ 10.94	100.00	それ以外	1.90 ~ 10.94	3.00	15.16	それ以外	1.00	5.00 ~ 10.94	100.00	それ以外	5.00 ~ 40.00	3.00	15.16
4	100kN/m ² を超える	1.00	0.00 ~ 3.03	148.15	3mを超える	0.00 ~ 1.84	3.77	19.05	100kN/m ² を超える	1.00	11.08 ~ 72.18	148.15	3mを超える	40.00 ~ 72.18	3.77	19.05
	それ以外	1.00	3.03 ~ 10.81	100.00	それ以外	1.84 ~ 10.81	3.00	15.16	それ以外	1.00	5.00 ~ 11.08	100.00	それ以外	5.00 ~ 40.00	3.00	15.16
5	100kN/m ² を超える	1.00	0.00 ~ 2.08	132.27	3mを超える	0.00 ~ 1.48	3.57	18.03	100kN/m ² を超える	1.00	12.69 ~ 75.05	132.27	3mを超える	40.00 ~ 75.05	3.57	18.03
	それ以外	1.00	2.08 ~ 9.87	100.00	それ以外	1.48 ~ 9.87	3.00	15.16	それ以外	1.00	5.00 ~ 12.69	100.00	それ以外	5.00 ~ 40.00	3.00	15.16
6	100kN/m ² を超える	1.00	0.00 ~ 2.64	141.56	3mを超える	0.00 ~ 0.81	3.34	16.89	100kN/m ² を超える	1.00	11.52 ~ 47.05	141.56	3mを超える	40.00 ~ 47.05	3.34	16.89
	それ以外	1.00	2.64 ~ 10.43	100.00	それ以外	0.81 ~ 10.43	3.00	15.16	それ以外	1.00	5.00 ~ 11.52	100.00	それ以外	5.00 ~ 40.00	3.00	15.16
7	100kN/m ² を超える	1.00	0.00 ~ 3.61	158.46	3mを超える	0.00 ~ 1.28	3.61	18.25	100kN/m ² を超える	1.00	10.55 ~ 48.22	158.46	3mを超える	25.00 ~ 48.22	3.61	18.25
	それ以外	1.00	3.61 ~ 11.40	100.00	それ以外	1.28 ~ 11.40	3.00	15.16	それ以外	1.00	5.00 ~ 10.55	100.00	それ以外	5.00 ~ 25.00	3.00	15.16
8	100kN/m ² を超える	1.00	0.00 ~ 3.74	160.73	3mを超える	0.00 ~ 1.37	3.67	18.55	100kN/m ² を超える	1.00	10.53 ~ 48.22	160.73	3mを超える	25.00 ~ 48.22	3.67	18.55
	それ以外	1.00	3.74 ~ 11.53	100.00	それ以外	1.37 ~ 11.53	3.00	15.16	それ以外	1.00	5.00 ~ 10.53	100.00	それ以外	5.00 ~ 25.00	3.00	15.16
9	100kN/m ² を超える	1.00	0.00 ~ 3.67	159.40	3mを超える	0.00 ~ 1.33	3.64	18.41	100kN/m ² を超える	1.00	10.53 ~ 46.37	159.40	3mを超える	25.00 ~ 46.37	3.64	18.41
	それ以外	1.00	3.67 ~ 11.45	100.00	それ以外	1.33 ~ 11.45	3.00	15.16	それ以外	1.00	5.00 ~ 10.53	100.00	それ以外	5.00 ~ 25.00	3.00	15.16
10	100kN/m ² を超える	1.00	0.00 ~ 2.90	146.04	3mを超える	0.00 ~ 0.92	3.40	17.18	100kN/m ² を超える	1.00	11.15 ~ 46.89	146.04	3mを超える	40.00 ~ 46.89	3.40	17.18
	それ以外	1.00	2.90 ~ 10.69	100.00	それ以外	0.92 ~ 10.69	3.00	15.16	それ以外	1.00	5.00 ~ 11.15	100.00	それ以外	5.00 ~ 40.00	3.00	15.16
11	100kN/m ² を超える	1.00	0.00 ~ 2.04	131.49	3mを超える	0.00 ~ 0.58	3.23	16.34	100kN/m ² を超える	1.00	12.67 ~ 44.76	131.49	3mを超える	40.00 ~ 44.76	3.23	16.34
	それ以外	1.00	2.04 ~ 9.82	100.00	それ以外	0.58 ~ 9.82	3.00	15.16	それ以外	1.00	5.00 ~ 12.67	100.00	それ以外	5.00 ~ 40.00	3.00	15.16
12	100kN/m ² を超える	1.00	0.00 ~ 3.09	149.19	3mを超える	0.00 ~ 1.03	3.46	17.48	100kN/m ² を超える	1.00	10.88 ~ 41.78	149.19	3mを超える	40.00 ~ 41.78	3.46	17.48
	それ以外	1.00	3.09 ~ 10.87	100.00	それ以外	1.03 ~ 10.87	3.00	15.16	それ以外	1.00	5.00 ~ 10.88	100.00	それ以外	5.00 ~ 40.00	3.00	15.16
13	100kN/m ² を超える	1.00	0.00 ~ 3.27	152.41	3mを超える	0.00 ~ 1.12	3.51	17.76	100kN/m ² を超える	1.00	10.71 ~ 42.00	152.41	3mを超える	30.00 ~ 42.00	3.51	17.76
	それ以外	1.00	3.27 ~ 11.06	100.00	それ以外	1.12 ~ 11.06	3.00	15.16	それ以外	1.00	5.00 ~ 10.71	100.00	それ以外	5.00 ~ 30.00	3.00	15.16
14	100kN/m ² を超える	1.00	0.00 ~ 3.47	155.83	3mを超える	0.00 ~ 1.24	3.59	18.13	100kN/m ² を超える	1.00	10.57 ~ 41.13	155.83	3mを超える	30.00 ~ 41.13	3.59	18.13
	それ以外	1.00	3.47 ~ 11.25	100.00	それ以外	1.24 ~ 11.25	3.00	15.16	それ以外	1.00	5.00 ~ 10.57	100.00	それ以外	5.00 ~ 30.00	3.00	15.16
	100kN/m ² を超える		~		3mを超える	~			100kN/m ² を超える		~		3mを超える	~		
	それ以外		~		それ以外	~			それ以外		~		それ以外	~		