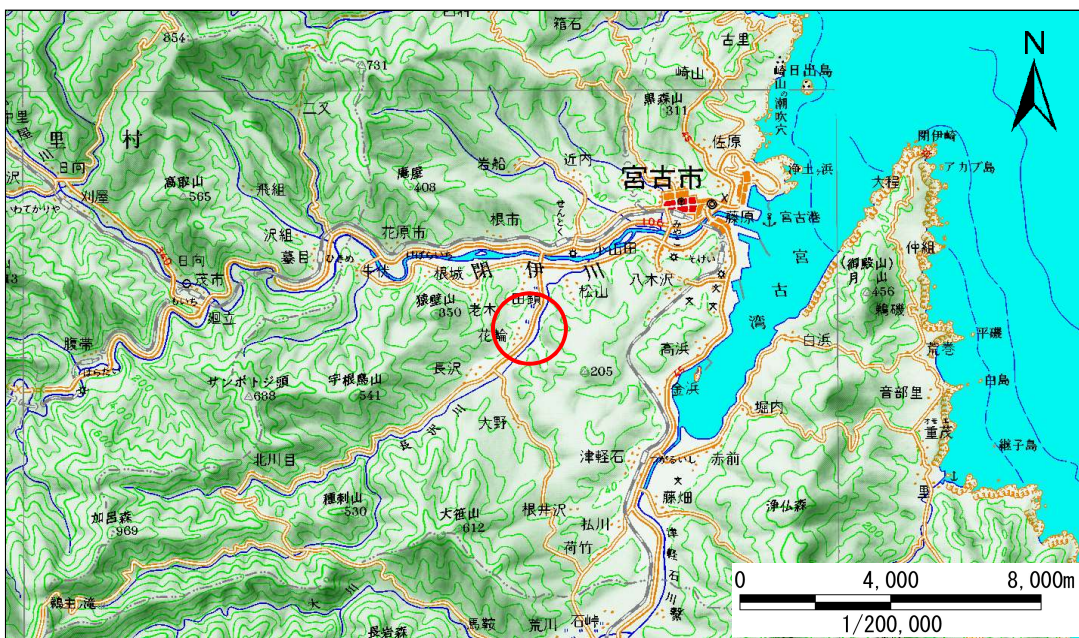


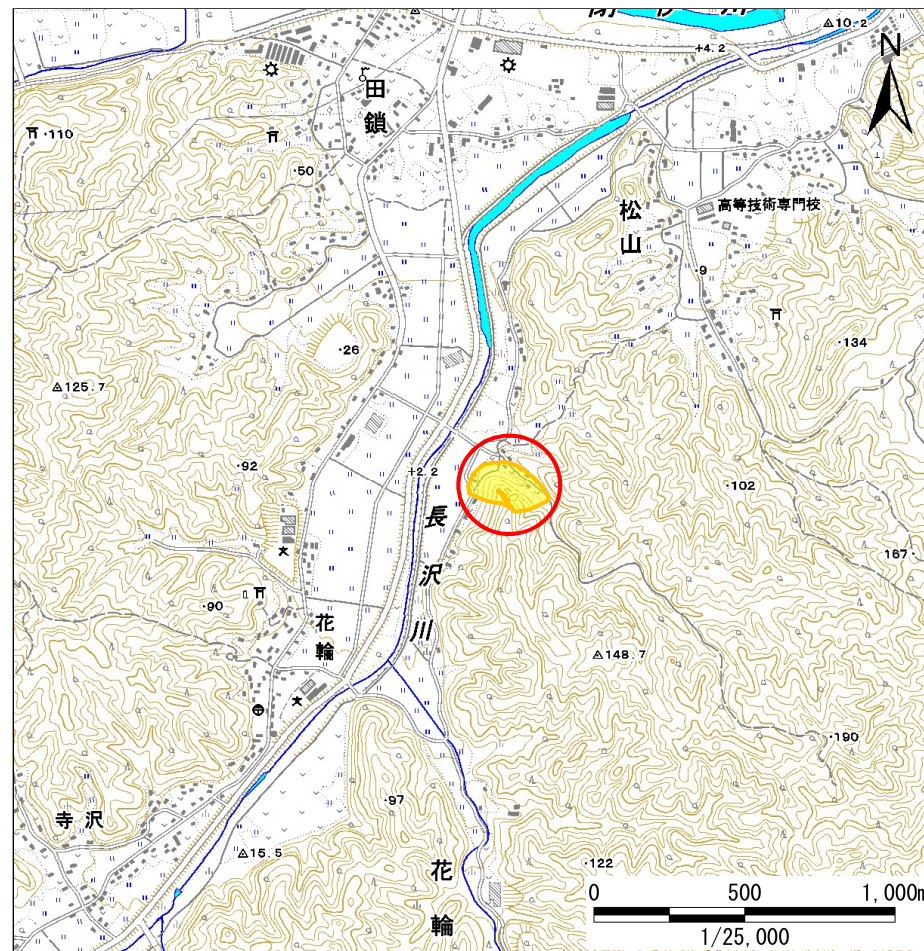
土砂災害防止に関する基礎調査(急傾斜地の崩壊)

表紙 概況、位置図

| | |
|---------|-----------------------|
| 自然現象の種類 | 急傾斜地の崩壊 |
| 箇所番号 | 093B1086 |
| 箇所名 | 花輪三-3 |
| 所在地 | 宮古市花輪第15地割 |
| 調査機関 | 岩手県沿岸広域振興局土木部宮古土木センター |



概況図(S=1:200,000)



位置図(S=1:25,000)

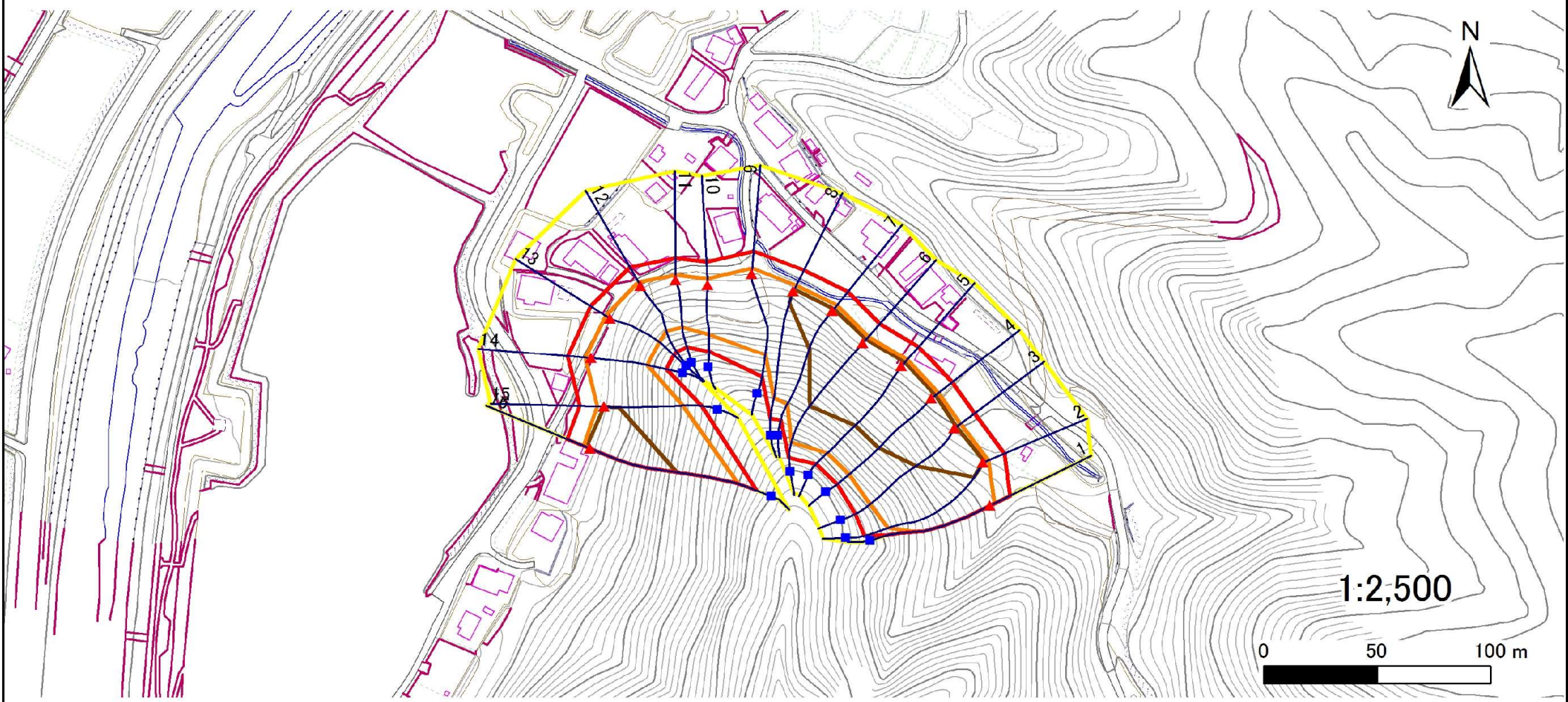
急傾斜地の崩壊区域調査

様式3-1 危害のおそれのある土地、著しい危害のおそれのある土地の設定図

調査年度

平成23年度

| | | | | | | |
|---------|------|----------|-----|-------|-----|------------|
| 急傾斜地の位置 | 箇所番号 | 093B1086 | 箇所名 | 花輪三-3 | 所在地 | 宮古市花輪第15地割 |
|---------|------|----------|-----|-------|-----|------------|



- | | | | | |
|----|------|--------|---------------------|--|
| 凡例 | ■ 上端 | — 横断測線 | ■ 危害のおそれのある土地の区域 | ■ 土石等の移動による力が100kN/m ² を超える範囲 |
| | ▲ 下端 | | ■ 著しい危害のおそれのある土地の区域 | ■ 土石等の堆積高が3mを超える範囲 |

急傾斜地の崩壊区域調査

様式3-2 建築物に作用すると想定される衝撃に関する事項(1/2)

調査年度

平成23年度

| 急傾斜地の位置 | | 箇所番号 | | | 箇所名 | | | 所在地 | | | | | | | | |
|----------------|---------------------------|-----------|----------------|-------------------------------|----------------|------------------|-----------|-------------------------------|---------------------------|-----------|----------------|-------------------------------|----------------|----------------|-----------|-------------------------------|
| | | 093B1086 | | | 花輪三-3 | | | 宮古市花輪第15地割 | | | | | | | | |
| 横断 測線 番号 | 急傾斜地の下端に隣接する土地 | | | | | | | | 急傾斜地内 | | | | | | | |
| | 土石等の移動の高さと力の大きさ | | | | 土石等の堆積高さと力の大きさ | | | | 土石等の移動の高さと力の大きさ | | | | 土石等の堆積高さと力の大きさ | | | |
| | 区分 | 高さ (m) | 下端からの距離 (m) | 力の大きさ (kN/m ²) | 区分 | 下端からの水平 距離(m) | 高さ (m) | 力の大きさ (kN/m ²) | 区分 | 高さ (m) | 上端からの比高 (m) | 力の大きさ (kN/m ²) | 区分 | 上端からの比高 (m) | 高さ (m) | 力の大きさ (kN/m ²) |
| 1 | 100kN/m ² を超える | 1.00 | 0.00 ~ 2.22 | 134.51 | 3mを超える | - ~ - | - | - | 100kN/m ² を超える | 1.00 | 11.95 ~ 33.57 | 134.51 | 3mを超える | - ~ - | - | - |
| | それ以外 | 1.00 | 2.22 ~ 10.00 | 100.00 | それ以外 | 0.00 ~ 10.00 | 2.84 | 14.36 | それ以外 | 1.00 | 5.00 ~ 11.95 | 100.00 | それ以外 | 5.00 ~ 33.57 | 2.84 | 14.36 |
| 2 | 100kN/m ² を超える | 1.00 | 0.00 ~ 2.49 | 138.96 | 3mを超える | 0.00 ~ 0.75 | 3.31 | 16.75 | 100kN/m ² を超える | 1.00 | 11.75 ~ 44.69 | 138.96 | 3mを超える | 40.00 ~ 44.69 | 3.31 | 16.75 |
| | それ以外 | 1.00 | 2.49 ~ 10.27 | 100.00 | それ以外 | 0.75 ~ 10.27 | 3.00 | 15.16 | それ以外 | 1.00 | 5.00 ~ 11.75 | 100.00 | それ以外 | 5.00 ~ 40.00 | 3.00 | 15.16 |
| 3 | 100kN/m ² を超える | 1.00 | 0.00 ~ 3.45 | 155.57 | 3mを超える | 0.00 ~ 1.18 | 3.55 | 17.95 | 100kN/m ² を超える | 1.00 | 10.62 ~ 47.61 | 155.57 | 3mを超える | 30.00 ~ 47.61 | 3.55 | 17.95 |
| | それ以外 | 1.00 | 3.45 ~ 11.24 | 100.00 | それ以外 | 1.18 ~ 11.24 | 3.00 | 15.16 | それ以外 | 1.00 | 5.00 ~ 10.62 | 100.00 | それ以外 | 5.00 ~ 30.00 | 3.00 | 15.16 |
| 4 | 100kN/m ² を超える | 1.00 | 0.00 ~ 3.88 | 163.21 | 3mを超える | 0.00 ~ 2.35 | 4.12 | 20.85 | 100kN/m ² を超える | 1.00 | 10.57 ~ 51.43 | 163.21 | 3mを超える | 25.00 ~ 51.43 | 4.12 | 20.85 |
| | それ以外 | 1.00 | 3.88 ~ 11.66 | 100.00 | それ以外 | 2.35 ~ 11.66 | 3.00 | 15.16 | それ以外 | 1.00 | 5.00 ~ 10.57 | 100.00 | それ以外 | 5.00 ~ 25.00 | 3.00 | 15.16 |
| 5 | 100kN/m ² を超える | 1.00 | 0.00 ~ 3.89 | 163.49 | 3mを超える | 0.00 ~ 2.36 | 4.13 | 20.87 | 100kN/m ² を超える | 1.00 | 10.57 ~ 52.75 | 163.49 | 3mを超える | 25.00 ~ 52.75 | 4.13 | 20.87 |
| | それ以外 | 1.00 | 3.89 ~ 11.68 | 100.00 | それ以外 | 2.36 ~ 11.68 | 3.00 | 15.16 | それ以外 | 1.00 | 5.00 ~ 10.57 | 100.00 | それ以外 | 5.00 ~ 25.00 | 3.00 | 15.16 |
| 6 | 100kN/m ² を超える | 1.00 | 0.00 ~ 3.78 | 161.53 | 3mを超える | 0.00 ~ 2.26 | 4.05 | 20.47 | 100kN/m ² を超える | 1.00 | 10.53 ~ 54.04 | 161.53 | 3mを超える | 25.00 ~ 54.04 | 4.05 | 20.47 |
| | それ以外 | 1.00 | 3.78 ~ 11.57 | 100.00 | それ以外 | 2.26 ~ 11.57 | 3.00 | 15.16 | それ以外 | 1.00 | 5.00 ~ 10.53 | 100.00 | それ以外 | 5.00 ~ 25.00 | 3.00 | 15.16 |
| 7 | 100kN/m ² を超える | 1.00 | 0.00 ~ 3.33 | 153.47 | 3mを超える | 0.00 ~ 1.14 | 3.52 | 17.80 | 100kN/m ² を超える | 1.00 | 10.68 ~ 44.34 | 153.47 | 3mを超える | 30.00 ~ 44.34 | 3.52 | 17.80 |
| | それ以外 | 1.00 | 3.33 ~ 11.12 | 100.00 | それ以外 | 1.14 ~ 11.12 | 3.00 | 15.16 | それ以外 | 1.00 | 5.00 ~ 10.68 | 100.00 | それ以外 | 5.00 ~ 30.00 | 3.00 | 15.16 |
| 8 | 100kN/m ² を超える | 1.00 | 0.00 ~ 2.83 | 144.74 | 3mを超える | 0.00 ~ 0.90 | 3.39 | 17.13 | 100kN/m ² を超える | 1.00 | 11.21 ~ 43.62 | 144.74 | 3mを超える | 40.00 ~ 43.62 | 3.39 | 17.13 |
| | それ以外 | 1.00 | 2.83 ~ 10.61 | 100.00 | それ以外 | 0.90 ~ 10.61 | 3.00 | 15.16 | それ以外 | 1.00 | 5.00 ~ 11.21 | 100.00 | それ以外 | 5.00 ~ 40.00 | 3.00 | 15.16 |
| 9 | 100kN/m ² を超える | 1.00 | 0.00 ~ 2.50 | 139.18 | 3mを超える | - ~ - | - | - | 100kN/m ² を超える | 1.00 | 11.52 ~ 35.50 | 139.18 | 3mを超える | - ~ - | - | - |
| | それ以外 | 1.00 | 2.50 ~ 10.29 | 100.00 | それ以外 | 0.00 ~ 10.29 | 2.88 | 14.58 | それ以外 | 1.00 | 5.00 ~ 11.52 | 100.00 | それ以外 | 5.00 ~ 35.50 | 2.88 | 14.58 |
| 10 | 100kN/m ² を超える | 1.00 | 0.00 ~ 2.75 | 143.43 | 3mを超える | - ~ - | - | - | 100kN/m ² を超える | 1.00 | 10.70 ~ 26.71 | 143.43 | 3mを超える | - ~ - | - | - |
| | それ以外 | 1.00 | 2.75 ~ 10.54 | 100.00 | それ以外 | 0.00 ~ 10.54 | 2.93 | 14.80 | それ以外 | 1.00 | 5.00 ~ 10.70 | 100.00 | それ以外 | 5.00 ~ 26.71 | 2.93 | 14.80 |
| 11 | 100kN/m ² を超える | 1.00 | 0.00 ~ 2.33 | 136.39 | 3mを超える | - ~ - | - | - | 100kN/m ² を超える | 1.00 | 11.14 ~ 25.44 | 136.39 | 3mを超える | - ~ - | - | - |
| | それ以外 | 1.00 | 2.33 ~ 10.12 | 100.00 | それ以外 | 0.00 ~ 10.12 | 2.83 | 14.33 | それ以外 | 1.00 | 5.00 ~ 11.14 | 100.00 | それ以外 | 5.00 ~ 25.44 | 2.83 | 14.33 |
| 12 | 100kN/m ² を超える | 1.00 | 0.00 ~ 2.14 | 133.27 | 3mを超える | - ~ - | - | - | 100kN/m ² を超える | 1.00 | 11.57 ~ 26.45 | 133.27 | 3mを超える | - ~ - | - | - |
| | それ以外 | 1.00 | 2.14 ~ 9.93 | 100.00 | それ以外 | 0.00 ~ 9.93 | 2.78 | 14.05 | それ以外 | 1.00 | 5.00 ~ 11.57 | 100.00 | それ以外 | 5.00 ~ 26.45 | 2.78 | 14.05 |
| 13 | 100kN/m ² を超える | 1.00 | 0.00 ~ 2.61 | 141.02 | 3mを超える | - ~ - | - | - | 100kN/m ² を超える | 1.00 | 10.91 ~ 27.31 | 141.02 | 3mを超える | - ~ - | - | - |
| | それ以外 | 1.00 | 2.61 ~ 10.39 | 100.00 | それ以外 | 0.00 ~ 10.39 | 2.87 | 14.53 | それ以外 | 1.00 | 5.00 ~ 10.91 | 100.00 | それ以外 | 5.00 ~ 27.31 | 2.87 | 14.53 |
| 14 | 100kN/m ² を超える | 1.00 | 0.00 ~ 2.69 | 142.46 | 3mを超える | - ~ - | - | - | 100kN/m ² を超える | 1.00 | 10.84 ~ 27.82 | 142.46 | 3mを超える | - ~ - | - | - |
| | それ以外 | 1.00 | 2.69 ~ 10.48 | 100.00 | それ以外 | 0.00 ~ 10.48 | 2.89 | 14.61 | それ以外 | 1.00 | 5.00 ~ 10.84 | 100.00 | それ以外 | 5.00 ~ 27.82 | 2.89 | 14.61 |
| 15 | 100kN/m ² を超える | 1.00 | 0.00 ~ 3.03 | 148.21 | 3mを超える | 0.00 ~ 0.02 | 3.01 | 15.20 | 100kN/m ² を超える | 1.00 | 10.78 ~ 34.64 | 148.21 | 3mを超える | 30.00 ~ 34.64 | 3.01 | 15.20 |
| | それ以外 | 1.00 | 3.03 ~ 10.82 | 100.00 | それ以外 | 0.02 ~ 10.82 | 3.00 | 15.16 | それ以外 | 1.00 | 5.00 ~ 10.78 | 100.00 | それ以外 | 5.00 ~ 30.00 | 3.00 | 15.16 |

急傾斜地の崩壊区域調査

様式3-2 建築物に作用すると想定される衝撃に関する事項(2/2)

調査年度

平成23年度

| 急傾斜地の位置 | | 箇所番号 | | | 箇所名 | | | 所在地 | | | | | | | | |
|----------------|---------------------------|-----------|----------------|-------------------------------|---------------|------------------|-----------|-------------------------------|---------------------------|-----------|----------------|-------------------------------|---------------|----------------|-----------|-------------------------------|
| | | 093B1086 | | | 花輪三-3 | | | 宮古市花輪第15地割 | | | | | | | | |
| 横断 測線 番号 | 急傾斜地の下端に隣接する土地 | | | | | | | | 急傾斜地内 | | | | | | | |
| | 土石等の移動の高さと力の大きさ | | | | 土石等の堆積高さとの大きさ | | | | 土石等の移動の高さと力の大きさ | | | | 土石等の堆積高さとの大きさ | | | |
| | 区分 | 高さ (m) | 下端からの距離 (m) | 力の大きさ (kN/m ²) | 区分 | 下端からの水平 距離(m) | 高さ (m) | 力の大きさ (kN/m ²) | 区分 | 高さ (m) | 上端からの比高 (m) | 力の大きさ (kN/m ²) | 区分 | 上端からの比高 (m) | 高さ (m) | 力の大きさ (kN/m ²) |
| 16 | 100kN/m ² を超える | 1.00 | 0.00 ~ 3.32 | 153.35 | 3mを超える | 0.00 ~ 1.99 | 3.86 | 19.50 | 100kN/m ² を超える | 1.00 | 10.76 ~ 57.59 | 153.35 | 3mを超える | 30.00 ~ 57.59 | 3.86 | 19.50 |
| | それ以外 | 1.00 | 3.32 ~ 11.11 | 100.00 | それ以外 | 1.99 ~ 11.11 | 3.00 | 15.16 | それ以外 | 1.00 | 5.00 ~ 10.76 | 100.00 | それ以外 | 5.00 ~ 30.00 | 3.00 | 15.16 |
| | 100kN/m ² を超える | | ~ | | 3mを超える | ~ | | | 100kN/m ² を超える | | ~ | | 3mを超える | ~ | | |
| | それ以外 | | ~ | | それ以外 | ~ | | | それ以外 | | ~ | | それ以外 | ~ | | |
| | 100kN/m ² を超える | | ~ | | 3mを超える | ~ | | | 100kN/m ² を超える | | ~ | | 3mを超える | ~ | | |
| | それ以外 | | ~ | | それ以外 | ~ | | | それ以外 | | ~ | | それ以外 | ~ | | |
| | 100kN/m ² を超える | | ~ | | 3mを超える | ~ | | | 100kN/m ² を超える | | ~ | | 3mを超える | ~ | | |
| | それ以外 | | ~ | | それ以外 | ~ | | | それ以外 | | ~ | | それ以外 | ~ | | |
| | 100kN/m ² を超える | | ~ | | 3mを超える | ~ | | | 100kN/m ² を超える | | ~ | | 3mを超える | ~ | | |
| | それ以外 | | ~ | | それ以外 | ~ | | | それ以外 | | ~ | | それ以外 | ~ | | |
| | 100kN/m ² を超える | | ~ | | 3mを超える | ~ | | | 100kN/m ² を超える | | ~ | | 3mを超える | ~ | | |
| | それ以外 | | ~ | | それ以外 | ~ | | | それ以外 | | ~ | | それ以外 | ~ | | |
| | 100kN/m ² を超える | | ~ | | 3mを超える | ~ | | | 100kN/m ² を超える | | ~ | | 3mを超える | ~ | | |
| | それ以外 | | ~ | | それ以外 | ~ | | | それ以外 | | ~ | | それ以外 | ~ | | |
| | 100kN/m ² を超える | | ~ | | 3mを超える | ~ | | | 100kN/m ² を超える | | ~ | | 3mを超える | ~ | | |
| | それ以外 | | ~ | | それ以外 | ~ | | | それ以外 | | ~ | | それ以外 | ~ | | |
| | 100kN/m ² を超える | | ~ | | 3mを超える | ~ | | | 100kN/m ² を超える | | ~ | | 3mを超える | ~ | | |
| | それ以外 | | ~ | | それ以外 | ~ | | | それ以外 | | ~ | | それ以外 | ~ | | |
| | 100kN/m ² を超える | | ~ | | 3mを超える | ~ | | | 100kN/m ² を超える | | ~ | | 3mを超える | ~ | | |
| | それ以外 | | ~ | | それ以外 | ~ | | | それ以外 | | ~ | | それ以外 | ~ | | |