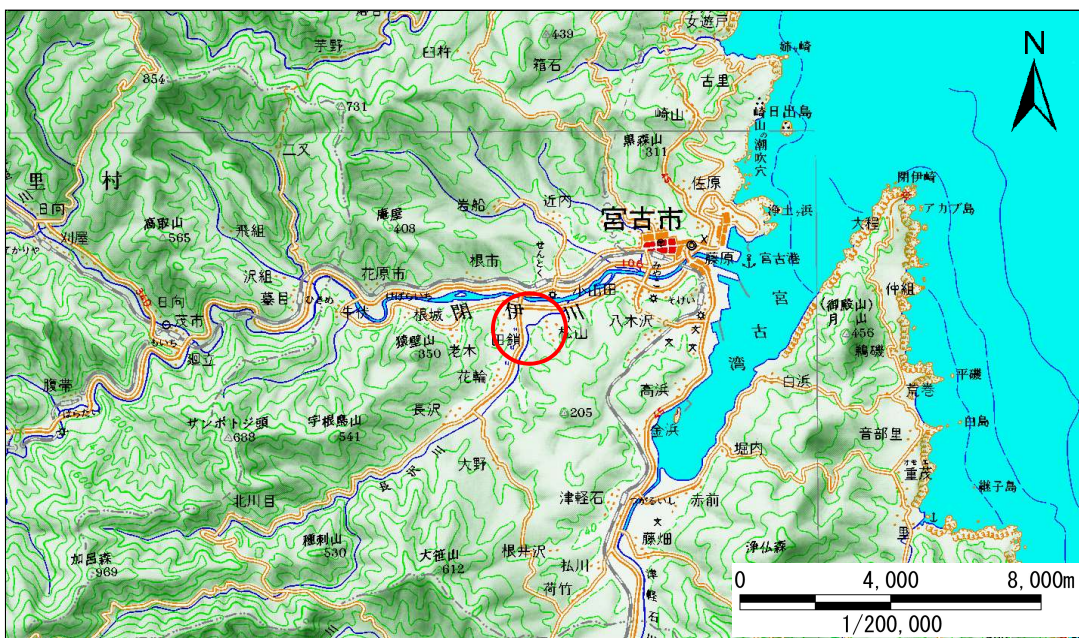


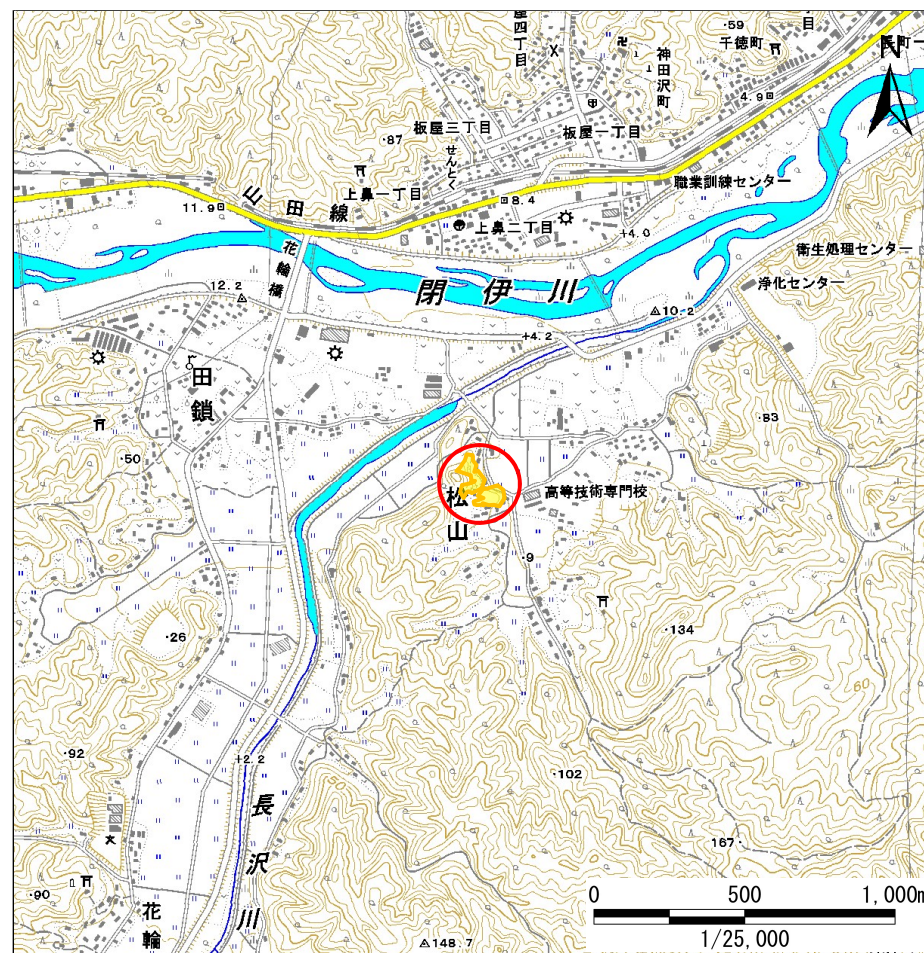
土砂災害防止に関する基礎調査(急傾斜地の崩壊)

表紙 概況、位置図

自然現象の種類	急傾斜地の崩壊
箇所番号	093B1081
箇所名	松山-1
所在地	宮古市松山第5地割
調査機関	岩手県沿岸広域振興局土木部宮古土木センター



概況図(S=1:200,000)



位置図(S=1:25,000)

急傾斜地の崩壊区域調査

様式3-1 危害のおそれのある土地、著しい危害のおそれのある土地の設定図

調査年度

平成23年度

急傾斜地の位置

箇所番号

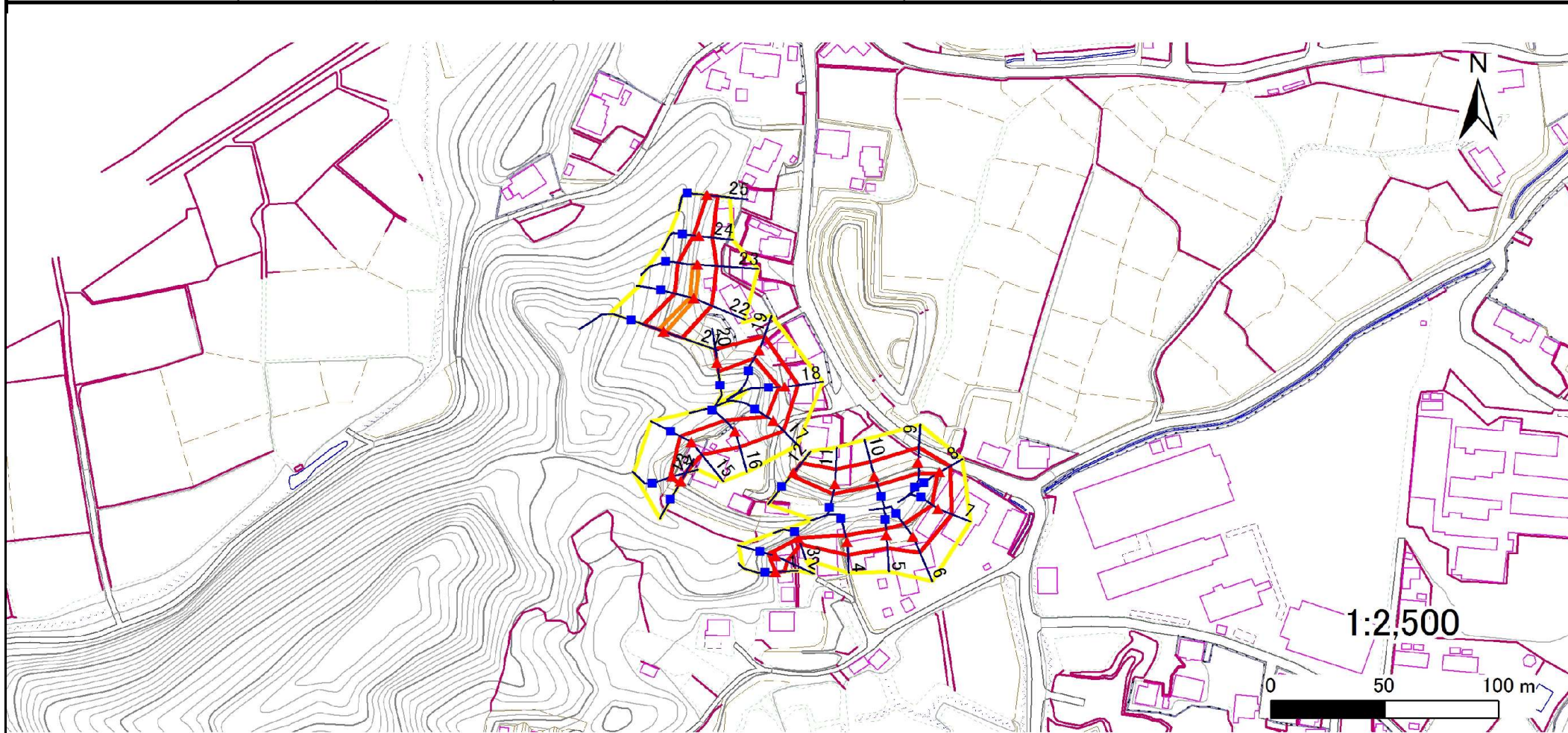
093B1081

箇所名

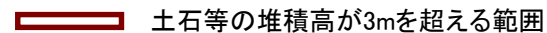
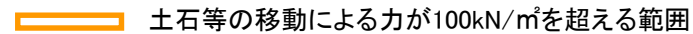
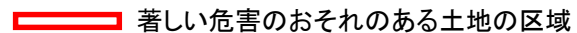
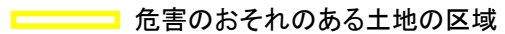
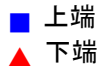
松山-1

所在地

宮古市松山第5地割



凡例



急傾斜地の崩壊区域調査

様式3-2 建築物に作用すると想定される衝撃に関する事項(1/2)

調査年度

平成23年度

急傾斜地の位置		箇所番号		093B1081		箇所名		松山-1		所在地		宮古市松山第5地割				
横断 測線 番号	急傾斜地の下端に隣接する土地								急傾斜地内							
	土石等の移動の高さと力の大きさ				土石等の堆積高さとの大きさ				土石等の移動の高さと力の大きさ				土石等の堆積高さとの大きさ			
	区分	高さ (m)	下端からの距離 (m)	力の大きさ (kN/m ²)	区分	下端からの水平 距離(m)	高さ (m)	力の大きさ (kN/m ²)	区分	高さ (m)	上端からの比高 (m)	力の大きさ (kN/m ²)	区分	上端からの比高 (m)	高さ (m)	力の大きさ (kN/m ²)
1	100kN/m ² を超える	-	- ~ -	-	3mを超える	- ~ -	-	-	100kN/m ² を超える	-	- ~ -	-	3mを超える	- ~ -	-	-
	それ以外	1.00	0.00 ~ 3.99	50.00	それ以外	0.00 ~ 3.99	2.08	10.51	それ以外	1.00	5.00 ~ 5.01	50.00	それ以外	5.00 ~ 5.01	2.08	10.51
2	100kN/m ² を超える	-	- ~ -	-	3mを超える	- ~ -	-	-	100kN/m ² を超える	-	- ~ -	-	3mを超える	- ~ -	-	-
	それ以外	1.00	0.00 ~ 5.65	70.53	それ以外	0.00 ~ 5.65	2.23	11.26	それ以外	1.00	5.00 ~ 9.39	70.53	それ以外	5.00 ~ 9.39	2.23	11.26
3	100kN/m ² を超える	-	- ~ -	-	3mを超える	- ~ -	-	-	100kN/m ² を超える	-	- ~ -	-	3mを超える	- ~ -	-	-
	それ以外	1.00	0.00 ~ 2.97	38.29	それ以外	0.00 ~ 2.97	2.34	11.85	それ以外	1.00	5.00 ~ 5.08	38.29	それ以外	5.00 ~ 5.08	2.34	11.85
4	100kN/m ² を超える	-	- ~ -	-	3mを超える	- ~ -	-	-	100kN/m ² を超える	-	- ~ -	-	3mを超える	- ~ -	-	-
	それ以外	1.00	0.00 ~ 6.00	75.21	それ以外	0.00 ~ 0.00	1.64	8.27	それ以外	1.00	5.00 ~ 7.06	75.21	それ以外	5.00 ~ 7.06	1.64	8.27
5	100kN/m ² を超える	-	- ~ -	-	3mを超える	- ~ -	-	-	100kN/m ² を超える	-	- ~ -	-	3mを超える	- ~ -	-	-
	それ以外	1.00	0.00 ~ 5.86	73.37	それ以外	0.00 ~ 5.86	2.09	10.58	それ以外	1.00	5.00 ~ 8.31	73.37	それ以外	5.00 ~ 8.31	2.09	10.58
6	100kN/m ² を超える	1.00	0.00 ~ 0.09	101.26	3mを超える	- ~ -	-	-	100kN/m ² を超える	1.00	10.77 ~ 10.99	101.26	3mを超える	- ~ -	-	-
	それ以外	1.00	0.09 ~ 7.87	100.00	それ以外	0.00 ~ 7.87	2.30	11.62	それ以外	1.00	5.00 ~ 10.77	100.00	それ以外	5.00 ~ 10.99	2.30	11.62
7	100kN/m ² を超える	-	- ~ -	-	3mを超える	- ~ -	-	-	100kN/m ² を超える	-	- ~ -	-	3mを超える	- ~ -	-	-
	それ以外	1.00	0.00 ~ 6.38	80.23	それ以外	0.00 ~ 6.38	1.82	9.22	それ以外	1.00	5.00 ~ 7.59	80.23	それ以外	5.00 ~ 7.59	1.82	9.22
8	100kN/m ² を超える	-	- ~ -	-	3mを超える	- ~ -	-	-	100kN/m ² を超える	-	- ~ -	-	3mを超える	- ~ -	-	-
	それ以外	1.00	0.00 ~ 5.40	67.41	それ以外	0.00 ~ 0.00	1.71	8.65	それ以外	1.00	5.00 ~ 5.89	67.41	それ以外	5.00 ~ 5.89	1.71	8.65
9	100kN/m ² を超える	-	- ~ -	-	3mを超える	- ~ -	-	-	100kN/m ² を超える	-	- ~ -	-	3mを超える	- ~ -	-	-
	それ以外	1.00	0.00 ~ 6.95	88.06	それ以外	0.00 ~ 0.00	1.75	8.83	それ以外	1.00	5.00 ~ 8.60	88.06	それ以外	5.00 ~ 8.60	1.75	8.83
10	100kN/m ² を超える	-	- ~ -	-	3mを超える	- ~ -	-	-	100kN/m ² を超える	-	- ~ -	-	3mを超える	- ~ -	-	-
	それ以外	1.00	0.00 ~ 6.81	86.07	それ以外	0.00 ~ 6.81	1.90	9.60	それ以外	1.00	5.00 ~ 8.72	86.07	それ以外	5.00 ~ 8.72	1.90	9.60
11	100kN/m ² を超える	-	- ~ -	-	3mを超える	- ~ -	-	-	100kN/m ² を超える	-	- ~ -	-	3mを超える	- ~ -	-	-
	それ以外	1.00	0.00 ~ 6.87	86.91	それ以外	0.00 ~ 6.87	1.78	9.00	それ以外	1.00	5.00 ~ 8.44	86.91	それ以外	5.00 ~ 8.44	1.78	9.00
12	100kN/m ² を超える	-	- ~ -	-	3mを超える	- ~ -	-	-	100kN/m ² を超える	-	- ~ -	-	3mを超える	- ~ -	-	-
	それ以外	1.00	0.00 ~ 5.56	69.46	それ以外	0.00 ~ 0.00	1.75	8.87	それ以外	1.00	5.00 ~ 6.13	69.46	それ以外	5.00 ~ 6.13	1.75	8.87
13	100kN/m ² を超える	-	- ~ -	-	3mを超える	- ~ -	-	-	100kN/m ² を超える	-	- ~ -	-	3mを超える	- ~ -	-	-
	それ以外	1.00	0.00 ~ 5.14	64.13	それ以外	0.00 ~ 0.00	1.61	8.13	それ以外	1.00	5.00 ~ 5.74	64.13	それ以外	5.00 ~ 5.74	1.61	8.13
14	100kN/m ² を超える	-	- ~ -	-	3mを超える	- ~ -	-	-	100kN/m ² を超える	-	- ~ -	-	3mを超える	- ~ -	-	-
	それ以外	1.00	0.00 ~ 5.14	64.13	それ以外	0.00 ~ 0.00	1.61	8.13	それ以外	1.00	5.00 ~ 5.74	64.13	それ以外	5.00 ~ 5.74	1.61	8.13
15	100kN/m ² を超える	-	- ~ -	-	3mを超える	- ~ -	-	-	100kN/m ² を超える	-	- ~ -	-	3mを超える	- ~ -	-	-
	それ以外	1.00	0.00 ~ 7.32	93.26	それ以外	0.00 ~ 7.32	2.53	12.81	それ以外	1.00	5.00 ~ 11.29	93.26	それ以外	5.00 ~ 11.29	2.53	12.81

急傾斜地の崩壊区域調査

様式3-2 建築物に作用すると想定される衝撃に関する事項(2/2)

調査年度

平成23年度

急傾斜地の位置		箇所番号		093B1081		箇所名		松山-1		所在地		宮古市松山第5地割				
横断 測線 番号	急傾斜地の下端に隣接する土地								急傾斜地内							
	土石等の移動の高さと力の大きさ				土石等の堆積高さとの大きさ				土石等の移動の高さと力の大きさ				土石等の堆積高さとの大きさ			
	区分	高さ (m)	下端からの距離 (m)	力の大きさ (kN/m ²)	区分	下端からの水平 距離(m)	高さ (m)	力の大きさ (kN/m ²)	区分	高さ (m)	上端からの比高 (m)	力の大きさ (kN/m ²)	区分	上端からの比高 (m)	高さ (m)	力の大きさ (kN/m ²)
16	100kN/m ² を超える	-	- ~ -	-	3mを超える	- ~ -	-	-	100kN/m ² を超える	-	- ~ -	-	3mを超える	- ~ -	-	-
	それ以外	1.00	0.00 ~ 7.25	92.33	それ以外	0.00 ~ 0.00	1.66	8.41	それ以外	1.00	5.00 ~ 9.55	92.33	それ以外	5.00 ~ 9.55	1.66	8.41
17	100kN/m ² を超える	-	- ~ -	-	3mを超える	- ~ -	-	-	100kN/m ² を超える	-	- ~ -	-	3mを超える	- ~ -	-	-
	それ以外	1.00	0.00 ~ 6.47	81.44	それ以外	0.00 ~ 6.47	1.79	9.07	それ以外	1.00	5.00 ~ 7.69	81.44	それ以外	5.00 ~ 7.69	1.79	9.07
18	100kN/m ² を超える	-	- ~ -	-	3mを超える	- ~ -	-	-	100kN/m ² を超える	-	- ~ -	-	3mを超える	- ~ -	-	-
	それ以外	1.00	0.00 ~ 5.81	72.64	それ以外	0.00 ~ 5.81	2.11	10.65	それ以外	1.00	5.00 ~ 8.33	72.64	それ以外	5.00 ~ 8.33	2.11	10.65
19	100kN/m ² を超える	-	- ~ -	-	3mを超える	- ~ -	-	-	100kN/m ² を超える	-	- ~ -	-	3mを超える	- ~ -	-	-
	それ以外	1.00	0.00 ~ 6.82	86.21	それ以外	0.00 ~ 6.82	1.78	9.01	それ以外	1.00	5.00 ~ 8.34	86.21	それ以外	5.00 ~ 8.34	1.78	9.01
20	100kN/m ² を超える	-	- ~ -	-	3mを超える	- ~ -	-	-	100kN/m ² を超える	-	- ~ -	-	3mを超える	- ~ -	-	-
	それ以外	1.00	0.00 ~ 6.61	83.37	それ以外	0.00 ~ 0.00	1.76	8.87	それ以外	1.00	5.00 ~ 7.92	83.37	それ以外	5.00 ~ 7.92	1.76	8.87
21	100kN/m ² を超える	1.00	0.00 ~ 0.73	110.86	3mを超える	- ~ -	-	-	100kN/m ² を超える	1.00	10.60 ~ 12.67	110.86	3mを超える	- ~ -	-	-
	それ以外	1.00	0.73 ~ 8.51	100.00	それ以外	0.00 ~ 8.51	2.25	11.36	それ以外	1.00	5.00 ~ 10.60	100.00	それ以外	5.00 ~ 12.67	2.25	11.36
22	100kN/m ² を超える	1.00	0.00 ~ 0.56	108.33	3mを超える	- ~ -	-	-	100kN/m ² を超える	1.00	10.56 ~ 12.12	108.33	3mを超える	- ~ -	-	-
	それ以外	1.00	0.56 ~ 8.35	100.00	それ以外	0.00 ~ 8.35	2.23	11.26	それ以外	1.00	5.00 ~ 10.56	100.00	それ以外	5.00 ~ 12.12	2.23	11.26
23	100kN/m ² を超える	1.00	0.00 ~ 0.70	110.45	3mを超える	- ~ -	-	-	100kN/m ² を超える	1.00	11.22 ~ 13.29	110.45	3mを超える	- ~ -	-	-
	それ以外	1.00	0.70 ~ 8.49	100.00	それ以外	0.00 ~ 8.49	2.38	12.04	それ以外	1.00	5.00 ~ 11.22	100.00	それ以外	5.00 ~ 13.29	2.38	12.04
24	100kN/m ² を超える	-	- ~ -	-	3mを超える	- ~ -	-	-	100kN/m ² を超える	-	- ~ -	-	3mを超える	- ~ -	-	-
	それ以外	1.00	0.00 ~ 5.86	73.29	それ以外	0.00 ~ 5.86	1.99	10.06	それ以外	1.00	5.00 ~ 7.46	73.29	それ以外	5.00 ~ 7.46	1.99	10.06
25	100kN/m ² を超える	-	- ~ -	-	3mを超える	- ~ -	-	-	100kN/m ² を超える	-	- ~ -	-	3mを超える	- ~ -	-	-
	それ以外	1.00	0.00 ~ 4.52	56.41	それ以外	0.00 ~ 0.00	1.57	7.91	それ以外	1.00	5.00 ~ 5.00	56.41	それ以外	5.00 ~ 5.00	1.57	7.91
	100kN/m ² を超える		~		3mを超える	~			100kN/m ² を超える		~		3mを超える	~		
	それ以外		~		それ以外	~			それ以外		~		それ以外	~		
	100kN/m ² を超える		~		3mを超える	~			100kN/m ² を超える		~		3mを超える	~		
	それ以外		~		それ以外	~			それ以外		~		それ以外	~		
	100kN/m ² を超える		~		3mを超える	~			100kN/m ² を超える		~		3mを超える	~		
	それ以外		~		それ以外	~			それ以外		~		それ以外	~		
	100kN/m ² を超える		~		3mを超える	~			100kN/m ² を超える		~		3mを超える	~		
	それ以外		~		それ以外	~			それ以外		~		それ以外	~		