

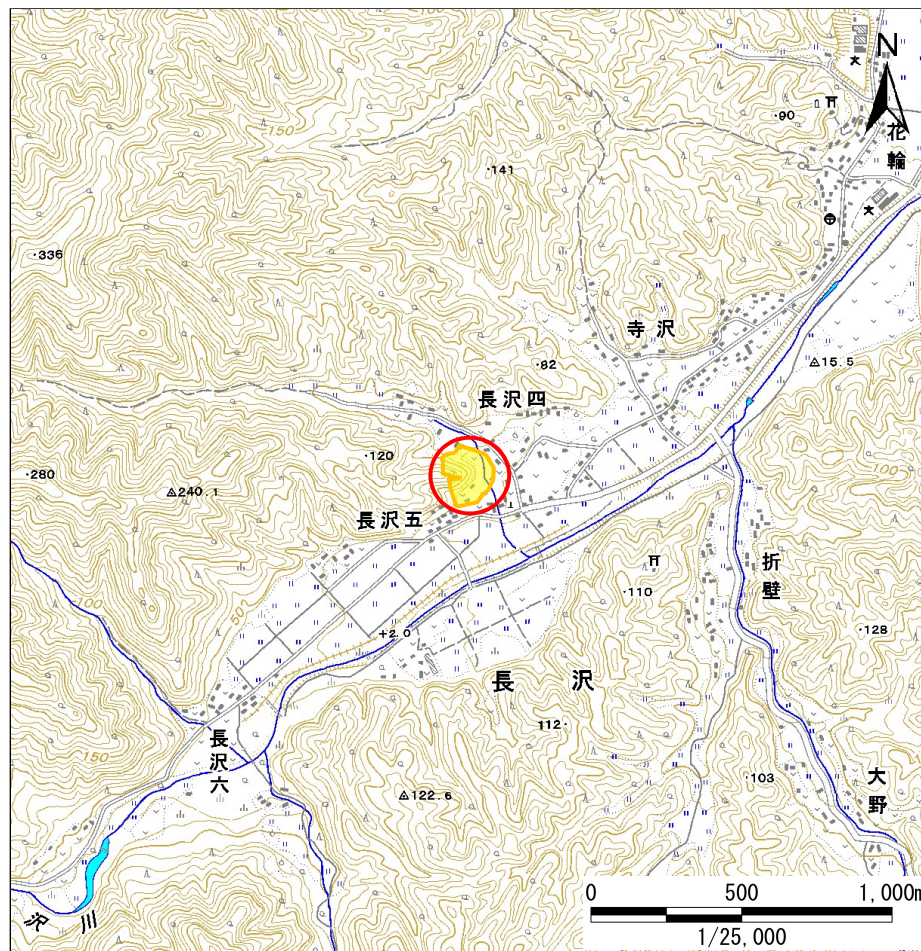
土砂災害防止に関する基礎調査(急傾斜地の崩壊)

表紙 概況、位置図

自然現象の種類	急傾斜地の崩壊
箇所番号	093B1075
箇所名	長沢五
所在地	宮古市長沢第14地割
調査機関	岩手県沿岸広域振興局土木部宮古土木センター



概況図(S=1:200,000)



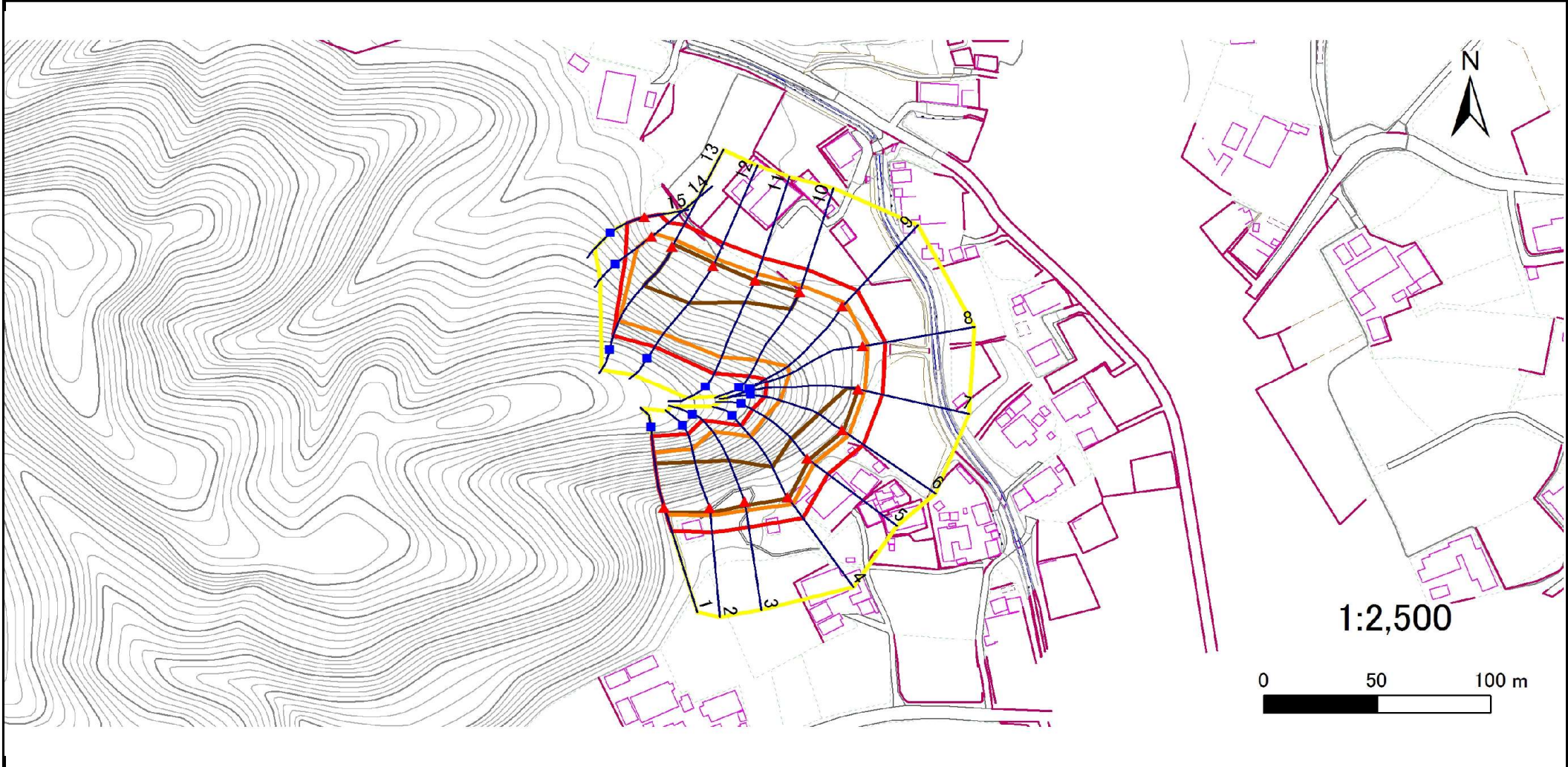
位置図(S=1:25,000)

急傾斜地の崩壊区域調査

様式3-1 危害のおそれのある土地、著しい危害のおそれのある土地の設定図

調査年度 平成23年度

急傾斜地の位置	箇所番号	093B1075	箇所名	長沢五	所在地	宮古市長沢第14地割
---------	------	----------	-----	-----	-----	------------



凡例	■ 上端	— 横断測線	■ 危害のおそれのある土地の区域	■ 土石等の移動による力が100kN/m ² を超える範囲
	▲ 下端		■ 著しい危害のおそれのある土地の区域	■ 土石等の堆積高が3mを超える範囲

急傾斜地の崩壊区域調査

様式3-2 建築物に作用すると想定される衝撃に関する事項(1/1)

調査年度

平成23年度

急傾斜地の位置		箇所番号			箇所名			所在地								
		093B1075			長沢五			宮古市長沢第14地割								
横断 測線 番号	急傾斜地の下端に隣接する土地								急傾斜地内							
	土石等の移動の高さと力の大きさ				土石等の堆積高さと力の大きさ				土石等の移動の高さと力の大きさ				土石等の堆積高さと力の大きさ			
	区分	高さ (m)	下端からの距離 (m)	力の大きさ (kN/m ²)	区分	下端からの水平 距離(m)	高さ (m)	力の大きさ (kN/m ²)	区分	高さ (m)	上端からの比高 (m)	力の大きさ (kN/m ²)	区分	上端からの比高 (m)	高さ (m)	力の大きさ (kN/m ²)
1	100kN/m ² を超える	1.00	0.00 ~ 3.24	151.79	3mを超える	0.00 ~ 2.15	4.38	22.13	100kN/m ² を超える	1.00	13.78 ~ 44.40	151.79	3mを超える	20.00 ~ 44.40	4.38	22.13
	それ以外	1.00	3.24 ~ 11.02	100.00	それ以外	2.15 ~ 11.02	3.00	15.16	それ以外	1.00	5.00 ~ 13.78	100.00	それ以外	5.00 ~ 20.00	3.00	15.16
2	100kN/m ² を超える	1.00	0.00 ~ 3.47	155.83	3mを超える	0.00 ~ 2.07	4.29	21.66	100kN/m ² を超える	1.00	12.98 ~ 44.76	155.83	3mを超える	20.00 ~ 44.76	4.29	21.66
	それ以外	1.00	3.47 ~ 11.25	100.00	それ以外	2.07 ~ 11.25	3.00	15.16	それ以外	1.00	5.00 ~ 12.98	100.00	それ以外	5.00 ~ 20.00	3.00	15.16
3	100kN/m ² を超える	1.00	0.00 ~ 3.88	163.24	3mを超える	0.00 ~ 1.73	3.95	19.97	100kN/m ² を超える	1.00	11.07 ~ 43.80	163.24	3mを超える	25.00 ~ 43.80	3.95	19.97
	それ以外	1.00	3.88 ~ 11.66	100.00	それ以外	1.73 ~ 11.66	3.00	15.16	それ以外	1.00	5.00 ~ 11.07	100.00	それ以外	5.00 ~ 25.00	3.00	15.16
4	100kN/m ² を超える	1.00	0.00 ~ 3.73	160.47	3mを超える	0.00 ~ 0.52	3.29	16.62	100kN/m ² を超える	1.00	10.68 ~ 38.30	160.47	3mを超える	25.00 ~ 38.30	3.29	16.62
	それ以外	1.00	3.73 ~ 11.51	100.00	それ以外	0.52 ~ 11.51	3.00	15.16	それ以外	1.00	5.00 ~ 10.68	100.00	それ以外	5.00 ~ 25.00	3.00	15.16
5	100kN/m ² を超える	1.00	0.00 ~ 3.64	158.87	3mを超える	0.00 ~ 0.66	3.39	17.12	100kN/m ² を超える	1.00	10.99 ~ 35.48	158.87	3mを超える	25.00 ~ 35.48	3.39	17.12
	それ以外	1.00	3.64 ~ 11.42	100.00	それ以外	0.66 ~ 11.42	3.00	15.16	それ以外	1.00	5.00 ~ 10.99	100.00	それ以外	5.00 ~ 25.00	3.00	15.16
6	100kN/m ² を超える	1.00	0.00 ~ 3.53	156.92	3mを超える	0.00 ~ 0.36	3.19	16.15	100kN/m ² を超える	1.00	10.54 ~ 35.25	156.92	3mを超える	25.00 ~ 35.25	3.19	16.15
	それ以外	1.00	3.53 ~ 11.31	100.00	それ以外	0.36 ~ 11.31	3.00	15.16	それ以外	1.00	5.00 ~ 10.54	100.00	それ以外	5.00 ~ 25.00	3.00	15.16
7	100kN/m ² を超える	1.00	0.00 ~ 3.05	148.49	3mを超える	0.00 ~ 0.05	3.02	15.28	100kN/m ² を超える	1.00	10.73 ~ 33.44	148.49	3mを超える	30.00 ~ 33.44	3.02	15.28
	それ以外	1.00	3.05 ~ 10.83	100.00	それ以外	0.05 ~ 10.83	3.00	15.16	それ以外	1.00	5.00 ~ 10.73	100.00	それ以外	5.00 ~ 30.00	3.00	15.16
8	100kN/m ² を超える	1.00	0.00 ~ 2.35	136.72	3mを超える	- ~ -	-	-	100kN/m ² を超える	1.00	11.69 ~ 33.51	136.72	3mを超える	- ~ -	-	-
	それ以外	1.00	2.35 ~ 10.14	100.00	それ以外	0.00 ~ 10.14	2.87	14.48	それ以外	1.00	5.00 ~ 11.69	100.00	それ以外	5.00 ~ 33.51	2.87	14.48
9	100kN/m ² を超える	1.00	0.00 ~ 2.20	134.13	3mを超える	- ~ -	-	-	100kN/m ² を超える	1.00	12.02 ~ 34.01	134.13	3mを超える	- ~ -	-	-
	それ以外	1.00	2.20 ~ 9.98	100.00	それ以外	0.00 ~ 9.98	2.84	14.33	それ以外	1.00	5.00 ~ 12.02	100.00	それ以外	5.00 ~ 34.01	2.84	14.33
10	100kN/m ² を超える	1.00	0.00 ~ 3.11	149.67	3mを超える	0.00 ~ 0.04	3.02	15.27	100kN/m ² を超える	1.00	10.74 ~ 36.07	149.67	3mを超える	30.00 ~ 36.07	3.02	15.27
	それ以外	1.00	3.11 ~ 10.90	100.00	それ以外	0.04 ~ 10.90	3.00	15.16	それ以外	1.00	5.00 ~ 10.74	100.00	それ以外	5.00 ~ 30.00	3.00	15.16
11	100kN/m ² を超える	1.00	0.00 ~ 3.18	150.74	3mを超える	0.00 ~ 0.06	3.03	15.30	100kN/m ² を超える	1.00	10.72 ~ 37.56	150.74	3mを超える	30.00 ~ 37.56	3.03	15.30
	それ以外	1.00	3.18 ~ 10.96	100.00	それ以外	0.06 ~ 10.96	3.00	15.16	それ以外	1.00	5.00 ~ 10.72	100.00	それ以外	5.00 ~ 30.00	3.00	15.16
12	100kN/m ² を超える	1.00	0.00 ~ 3.68	159.60	3mを超える	0.00 ~ 1.41	3.70	18.70	100kN/m ² を超える	1.00	10.54 ~ 40.79	159.60	3mを超える	25.00 ~ 40.79	3.70	18.70
	それ以外	1.00	3.68 ~ 11.46	100.00	それ以外	1.41 ~ 11.46	3.00	15.16	それ以外	1.00	5.00 ~ 10.54	100.00	それ以外	5.00 ~ 25.00	3.00	15.16
13	100kN/m ² を超える	1.00	0.00 ~ 3.52	156.85	3mを超える	0.00 ~ 1.27	3.61	18.24	100kN/m ² を超える	1.00	10.55 ~ 41.55	156.85	3mを超える	25.00 ~ 41.55	3.61	18.24
	それ以外	1.00	3.52 ~ 11.31	100.00	それ以外	1.27 ~ 11.31	3.00	15.16	それ以外	1.00	5.00 ~ 10.55	100.00	それ以外	5.00 ~ 25.00	3.00	15.16
14	100kN/m ² を超える	1.00	0.00 ~ 1.93	129.73	3mを超える	- ~ -	-	-	100kN/m ² を超える	1.00	10.77 ~ 17.66	129.73	3mを超える	- ~ -	-	-
	それ以外	1.00	1.93 ~ 9.71	100.00	それ以外	0.00 ~ 9.71	2.50	12.63	それ以外	1.00	5.00 ~ 10.77	100.00	それ以外	5.00 ~ 17.66	2.50	12.63
15	100kN/m ² を超える	-	- ~ -	-	3mを超える	- ~ -	-	-	100kN/m ² を超える	-	- ~ -	-	3mを超える	- ~ -	-	-
	それ以外	1.00	0.00 ~ 6.89	87.27	それ以外	0.00 ~ 0.00	1.57	7.91	それ以外	1.00	5.00 ~ 9.70	87.27	それ以外	5.00 ~ 9.70	1.57	7.91