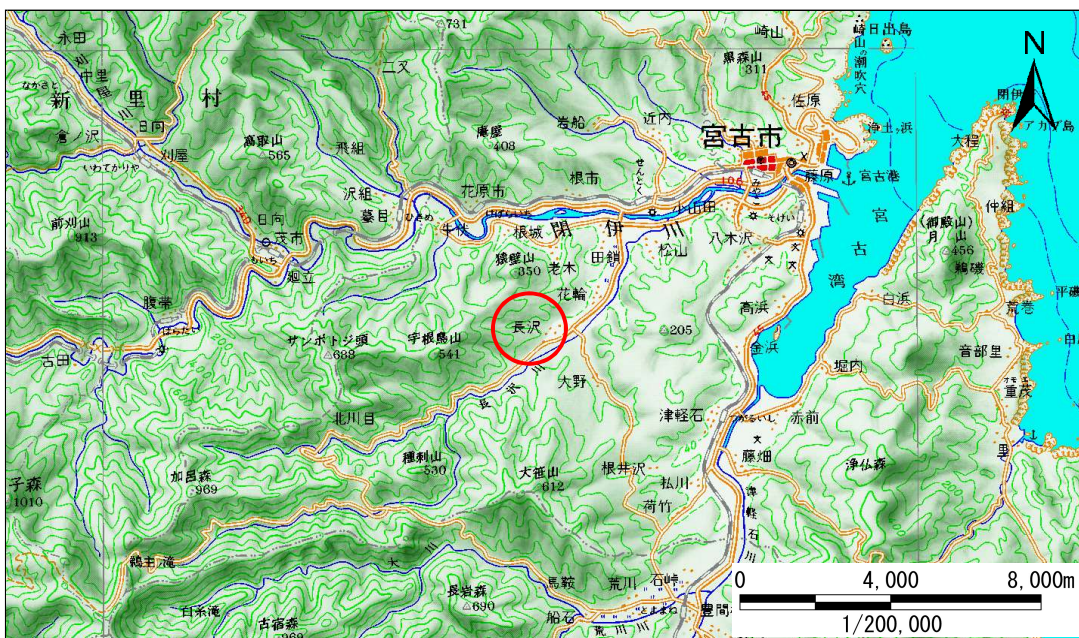


# 土砂災害防止に関する基礎調査(急傾斜地の崩壊)

表紙 概況、位置図

自然現象の種類	急傾斜地の崩壊
箇所番号	093B1073
箇所名	長沢四(3)
所在地	宮古市長沢第15地割
調査機関	岩手県沿岸広域振興局土木部宮古土木センター



概況図(S=1:200,000)



位置図(S=1:25,000)

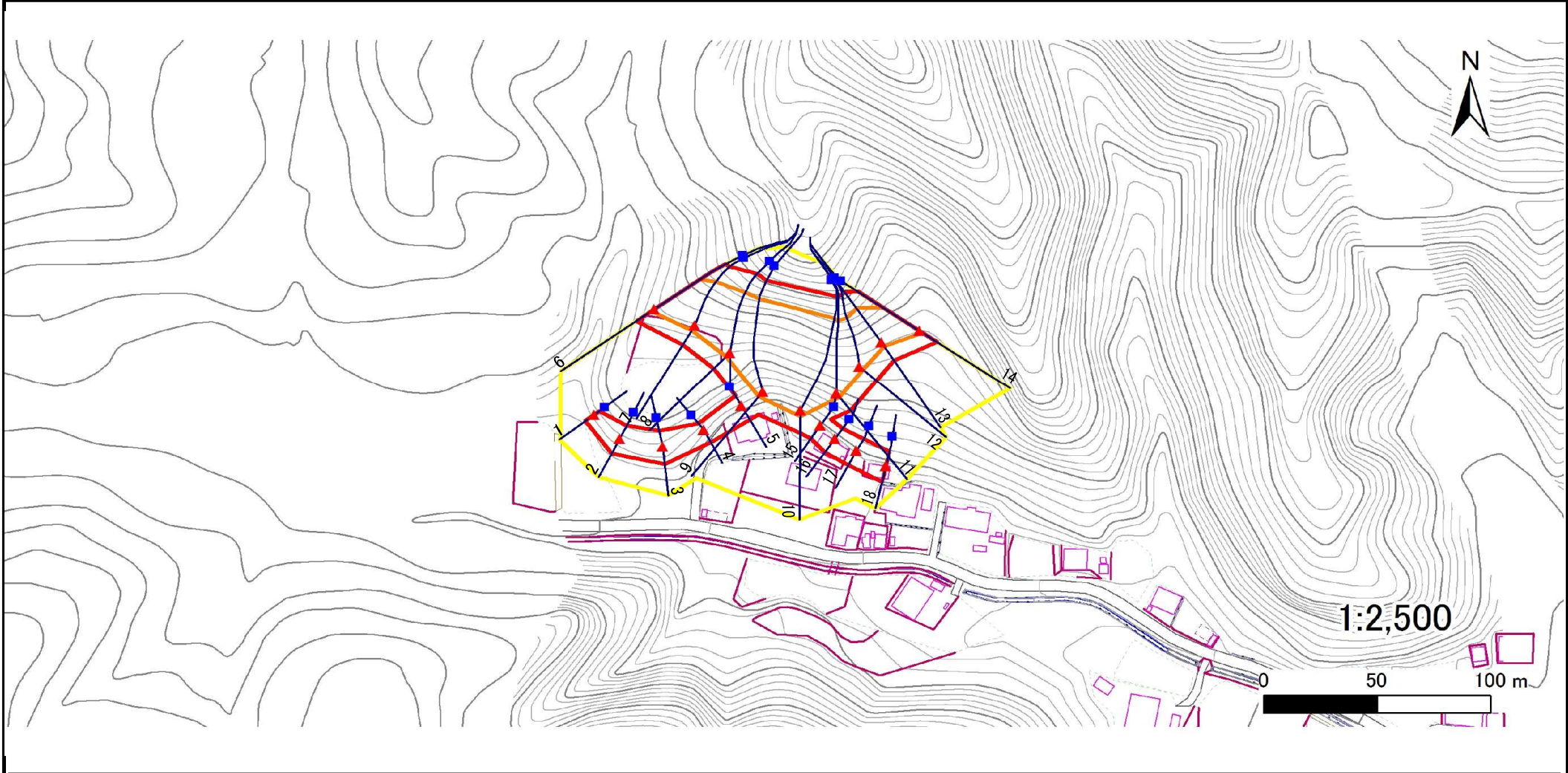
# 急傾斜地の崩壊区域調査

様式3-1 危害のおそれのある土地、著しい危害のおそれのある土地の設定図

調査年度

平成23年度

急傾斜地の位置	箇所番号	093B1073	箇所名	長沢四(3)	所在地	宮古市長沢第15地割
---------	------	----------	-----	--------	-----	------------



- |    |      |                     |                    |  |
|----|------|---------------------|--------------------|--|
| 凡例 | ■ 上端 | — 横断測線              | ■ 危害のおそれのある土地の区域   | ■ 土石等の移動による力が100kN/m <sup>2</sup> を超える範囲 |
|    | ▲ 下端 | ■ 著しい危害のおそれのある土地の区域 | ■ 土石等の堆積高が3mを超える範囲 |  |

## 急傾斜地の崩壊区域調査

様式3-2 建築物に作用すると想定される衝撃に関する事項(1/2)

調査年度

平成23年度

急傾斜地の位置		093B1073			箇所名		長沢四(3)			所在地		宮古市長沢第15地割				
横断 測線 番号	急傾斜地の下端に隣接する土地								急傾斜地内							
	土石等の移動の高さと力の大きさ				土石等の堆積高さとの大きさ				土石等の移動の高さと力の大きさ				土石等の堆積高さとの大きさ			
	区分	高さ (m)	下端からの距離 (m)	力の大きさ (kN/m <sup>2</sup> )	区分	下端からの水平 距離(m)	高さ (m)	力の大きさ (kN/m <sup>2</sup> )	区分	高さ (m)	上端からの比高 (m)	力の大きさ (kN/m <sup>2</sup> )	区分	上端からの比高 (m)	高さ (m)	力の大きさ (kN/m <sup>2</sup> )
1	100kN/m <sup>2</sup> を超える	-	- ~ -	-	3mを超える	- ~ -	-	-	100kN/m <sup>2</sup> を超える	-	- ~ -	-	3mを超える	- ~ -	-	-
	それ以外	1.00	0.00 ~ 4.72	58.89	それ以外	0.00 ~ 4.72	2.40	12.11	それ以外	1.00	5.00 ~ 9.50	58.89	それ以外	5.00 ~ 9.50	2.40	12.11
2	100kN/m <sup>2</sup> を超える	-	- ~ -	-	3mを超える	- ~ -	-	-	100kN/m <sup>2</sup> を超える	-	- ~ -	-	3mを超える	- ~ -	-	-
	それ以外	1.00	0.00 ~ 7.52	96.09	それ以外	0.00 ~ 0.00	1.73	8.73	それ以外	1.00	5.00 ~ 9.91	96.09	それ以外	5.00 ~ 9.91	1.73	8.73
3	100kN/m <sup>2</sup> を超える	1.00	0.00 ~ 0.21	103.04	3mを超える	- ~ -	-	-	100kN/m <sup>2</sup> を超える	1.00	10.58 ~ 11.12	103.04	3mを超える	- ~ -	-	-
	それ以外	1.00	0.21 ~ 7.99	100.00	それ以外	0.00 ~ 7.99	2.24	11.30	それ以外	1.00	5.00 ~ 10.58	100.00	それ以外	5.00 ~ 11.12	2.24	11.30
4	100kN/m <sup>2</sup> を超える	-	- ~ -	-	3mを超える	- ~ -	-	-	100kN/m <sup>2</sup> を超える	-	- ~ -	-	3mを超える	- ~ -	-	-
	それ以外	1.00	0.00 ~ 6.57	82.88	それ以外	0.00 ~ 6.57	1.95	9.87	それ以外	1.00	5.00 ~ 8.57	82.88	それ以外	5.00 ~ 8.57	1.95	9.87
5	100kN/m <sup>2</sup> を超える	-	- ~ -	-	3mを超える	- ~ -	-	-	100kN/m <sup>2</sup> を超える	-	- ~ -	-	3mを超える	- ~ -	-	-
	それ以外	1.00	0.00 ~ 7.30	92.95	それ以外	0.00 ~ 7.30	2.51	12.66	それ以外	1.00	5.00 ~ 10.95	92.95	それ以外	5.00 ~ 10.95	2.51	12.66
6	100kN/m <sup>2</sup> を超える	1.00	0.00 ~ 1.67	125.54	3mを超える	- ~ -	-	-	100kN/m <sup>2</sup> を超える	1.00	12.69 ~ 26.76	125.54	3mを超える	- ~ -	-	-
	それ以外	1.00	1.67 ~ 9.45	100.00	それ以外	0.00 ~ 9.45	2.69	13.61	それ以外	1.00	5.00 ~ 12.69	100.00	それ以外	5.00 ~ 26.76	2.69	13.61
7	100kN/m <sup>2</sup> を超える	1.00	0.00 ~ 2.45	138.30	3mを超える	- ~ -	-	-	100kN/m <sup>2</sup> を超える	1.00	11.01 ~ 25.88	138.30	3mを超える	- ~ -	-	-
	それ以外	1.00	2.45 ~ 10.23	100.00	それ以外	0.00 ~ 10.23	2.86	14.44	それ以外	1.00	5.00 ~ 11.01	100.00	それ以外	5.00 ~ 25.88	2.86	14.44
8	100kN/m <sup>2</sup> を超える	1.00	0.00 ~ 2.41	137.71	3mを超える	- ~ -	-	-	100kN/m <sup>2</sup> を超える	1.00	11.38 ~ 29.72	137.71	3mを超える	- ~ -	-	-
	それ以外	1.00	2.41 ~ 10.20	100.00	それ以外	0.00 ~ 10.20	2.80	14.16	それ以外	1.00	5.00 ~ 11.38	100.00	それ以外	5.00 ~ 29.72	2.80	14.16
9	100kN/m <sup>2</sup> を超える	1.00	0.00 ~ 2.95	146.89	3mを超える	- ~ -	-	-	100kN/m <sup>2</sup> を超える	1.00	10.99 ~ 39.94	146.89	3mを超える	- ~ -	-	-
	それ以外	1.00	2.95 ~ 10.74	100.00	それ以外	0.00 ~ 10.74	2.96	14.96	それ以外	1.00	5.00 ~ 10.99	100.00	それ以外	5.00 ~ 39.94	2.96	14.96
10	100kN/m <sup>2</sup> を超える	1.00	0.00 ~ 2.65	141.72	3mを超える	0.00 ~ 0.84	3.36	16.97	100kN/m <sup>2</sup> を超える	1.00	11.41 ~ 40.11	141.72	3mを超える	40.00 ~ 40.11	3.36	16.97
	それ以外	1.00	2.65 ~ 10.44	100.00	それ以外	0.84 ~ 10.44	3.00	15.16	それ以外	1.00	5.00 ~ 11.41	100.00	それ以外	5.00 ~ 40.00	3.00	15.16
11	100kN/m <sup>2</sup> を超える	1.00	0.00 ~ 2.24	134.86	3mを超える	- ~ -	-	-	100kN/m <sup>2</sup> を超える	1.00	11.84 ~ 32.30	134.86	3mを超える	- ~ -	-	-
	それ以外	1.00	2.24 ~ 10.03	100.00	それ以外	0.00 ~ 10.03	2.85	14.41	それ以外	1.00	5.00 ~ 11.84	100.00	それ以外	5.00 ~ 32.30	2.85	14.41
12	100kN/m <sup>2</sup> を超える	1.00	0.00 ~ 2.03	131.36	3mを超える	- ~ -	-	-	100kN/m <sup>2</sup> を超える	1.00	11.76 ~ 26.11	131.36	3mを超える	- ~ -	-	-
	それ以外	1.00	2.03 ~ 9.81	100.00	それ以外	0.00 ~ 9.81	2.76	13.95	それ以外	1.00	5.00 ~ 11.76	100.00	それ以外	5.00 ~ 26.11	2.76	13.95
13	100kN/m <sup>2</sup> を超える	1.00	0.00 ~ 2.19	134.10	3mを超える	- ~ -	-	-	100kN/m <sup>2</sup> を超える	1.00	11.13 ~ 23.55	134.10	3mを超える	- ~ -	-	-
	それ以外	1.00	2.19 ~ 9.98	100.00	それ以外	0.00 ~ 9.98	2.52	12.73	それ以外	1.00	5.00 ~ 11.13	100.00	それ以外	5.00 ~ 23.55	2.52	12.73
14	100kN/m <sup>2</sup> を超える	1.00	0.00 ~ 1.51	123.07	3mを超える	- ~ -	-	-	100kN/m <sup>2</sup> を超える	1.00	12.69 ~ 23.96	123.07	3mを超える	- ~ -	-	-
	それ以外	1.00	1.51 ~ 9.30	100.00	それ以外	0.00 ~ 9.30	2.39	12.09	それ以外	1.00	5.00 ~ 12.69	100.00	それ以外	5.00 ~ 23.96	2.39	12.09
15	100kN/m <sup>2</sup> を超える	-	- ~ -	-	3mを超える	- ~ -	-	-	100kN/m <sup>2</sup> を超える	-	- ~ -	-	3mを超える	- ~ -	-	-
	それ以外	1.00	0.00 ~ 7.25	92.33	それ以外	0.00 ~ 7.25	1.92	9.71	それ以外	1.00	5.00 ~ 9.82	92.33	それ以外	5.00 ~ 9.82	1.92	9.71

## 急傾斜地の崩壊区域調査

様式3-2 建築物に作用すると想定される衝撃に関する事項(2/2)

調査年度

平成23年度

急傾斜地の位置		箇所番号 093B1073				箇所名		長沢四(3)		所在地		宮古市長沢第15地割				
横断 測線 番号	急傾斜地の下端に隣接する土地								急傾斜地内							
	土石等の移動の高さと力の大きさ				土石等の堆積高さとの大きさ				土石等の移動の高さと力の大きさ				土石等の堆積高さとの大きさ			
	区分	高さ (m)	下端からの距離 (m)	力の大きさ (kN/m <sup>2</sup> )	区分	下端からの水平 距離(m)	高さ (m)	力の大きさ (kN/m <sup>2</sup> )	区分	高さ (m)	上端からの比高 (m)	力の大きさ (kN/m <sup>2</sup> )	区分	上端からの比高 (m)	高さ (m)	力の大きさ (kN/m <sup>2</sup> )
16	100kN/m <sup>2</sup> を超える	-	- ~ -	-	3mを超える	- ~ -	-	-	100kN/m <sup>2</sup> を超える	-	- ~ -	-	3mを超える	- ~ -	-	-
	それ以外	1.00	0.00 ~ 7.54	96.39	それ以外	0.00 ~ 7.54	2.40	12.13	それ以外	1.00	5.00 ~ 10.69	96.39	それ以外	5.00 ~ 10.69	2.40	12.13
17	100kN/m <sup>2</sup> を超える	-	- ~ -	-	3mを超える	- ~ -	-	-	100kN/m <sup>2</sup> を超える	-	- ~ -	-	3mを超える	- ~ -	-	-
	それ以外	1.00	0.00 ~ 7.48	95.59	それ以外	0.00 ~ 0.00	1.78	8.99	それ以外	1.00	5.00 ~ 9.78	95.59	それ以外	5.00 ~ 9.78	1.78	8.99
18	100kN/m <sup>2</sup> を超える	-	- ~ -	-	3mを超える	- ~ -	-	-	100kN/m <sup>2</sup> を超える	-	- ~ -	-	3mを超える	- ~ -	-	-
	それ以外	1.00	0.00 ~ 7.56	96.67	それ以外	0.00 ~ 7.56	2.13	10.79	それ以外	1.00	5.00 ~ 10.00	96.67	それ以外	5.00 ~ 10.00	2.13	10.79
	100kN/m <sup>2</sup> を超える		~		3mを超える	~			100kN/m <sup>2</sup> を超える		~		3mを超える	~		
	それ以外		~		それ以外	~			それ以外		~		それ以外	~		
	100kN/m <sup>2</sup> を超える		~		3mを超える	~			100kN/m <sup>2</sup> を超える		~		3mを超える	~		
	それ以外		~		それ以外	~			それ以外		~		それ以外	~		
	100kN/m <sup>2</sup> を超える		~		3mを超える	~			100kN/m <sup>2</sup> を超える		~		3mを超える	~		
	それ以外		~		それ以外	~			それ以外		~		それ以外	~		
	100kN/m <sup>2</sup> を超える		~		3mを超える	~			100kN/m <sup>2</sup> を超える		~		3mを超える	~		
	それ以外		~		それ以外	~			それ以外		~		それ以外	~		
	100kN/m <sup>2</sup> を超える		~		3mを超える	~			100kN/m <sup>2</sup> を超える		~		3mを超える	~		
	それ以外		~		それ以外	~			それ以外		~		それ以外	~		
	100kN/m <sup>2</sup> を超える		~		3mを超える	~			100kN/m <sup>2</sup> を超える		~		3mを超える	~		
	それ以外		~		それ以外	~			それ以外		~		それ以外	~		
	100kN/m <sup>2</sup> を超える		~		3mを超える	~			100kN/m <sup>2</sup> を超える		~		3mを超える	~		
	それ以外		~		それ以外	~			それ以外		~		それ以外	~		
	100kN/m <sup>2</sup> を超える		~		3mを超える	~			100kN/m <sup>2</sup> を超える		~		3mを超える	~		
	それ以外		~		それ以外	~			それ以外		~		それ以外	~		