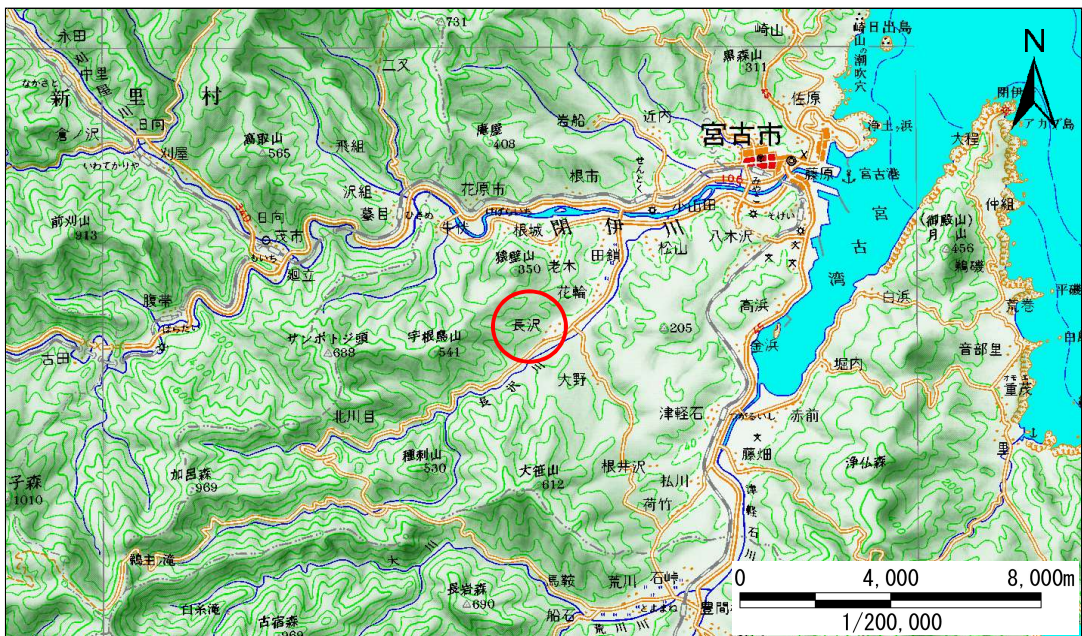


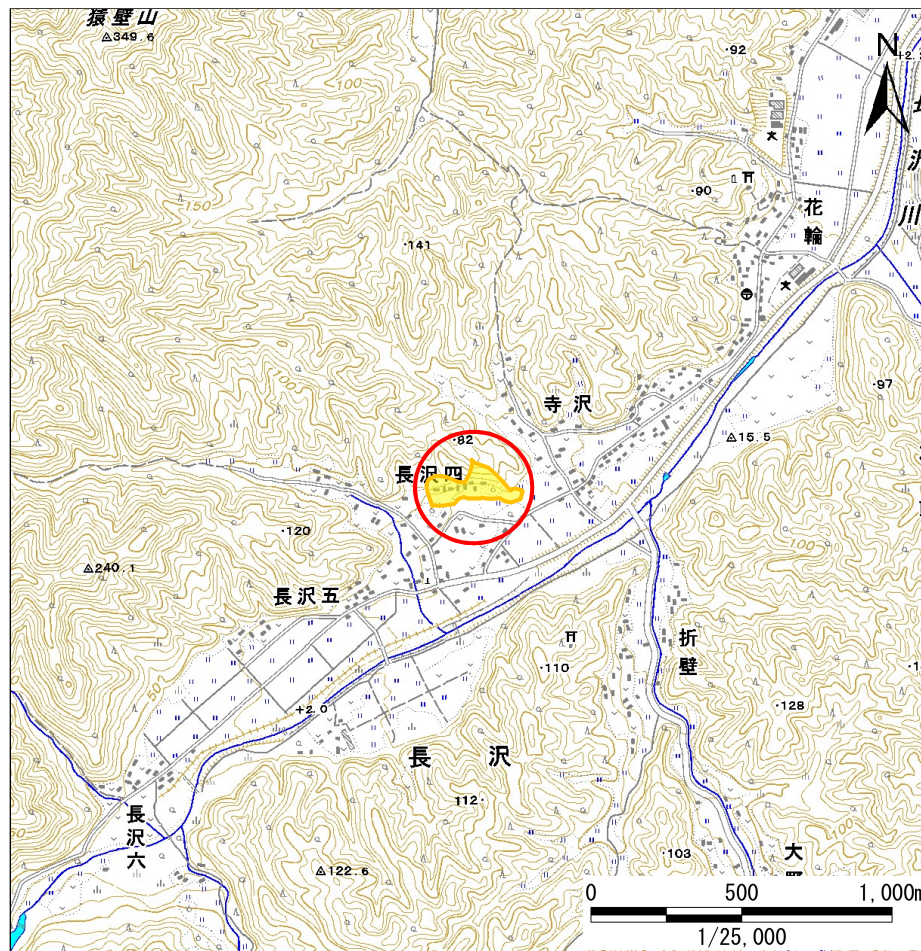
土砂災害防止に関する基礎調査(急傾斜地の崩壊)

表紙 概況、位置図

自然現象の種類	急傾斜地の崩壊
箇所番号	093B1071
箇所名	長沢四(1)
所在地	宮古市長沢第16地割
調査機関	岩手県沿岸広域振興局土木部宮古土木センター



概況図(S=1:200,000)



位置図(S=1:25,000)

急傾斜地の崩壊区域調査

様式3-1 危害のおそれのある土地、著しい危害のおそれのある土地の設定図

調査年度

平成23年度

急傾斜地の位置

箇所番号

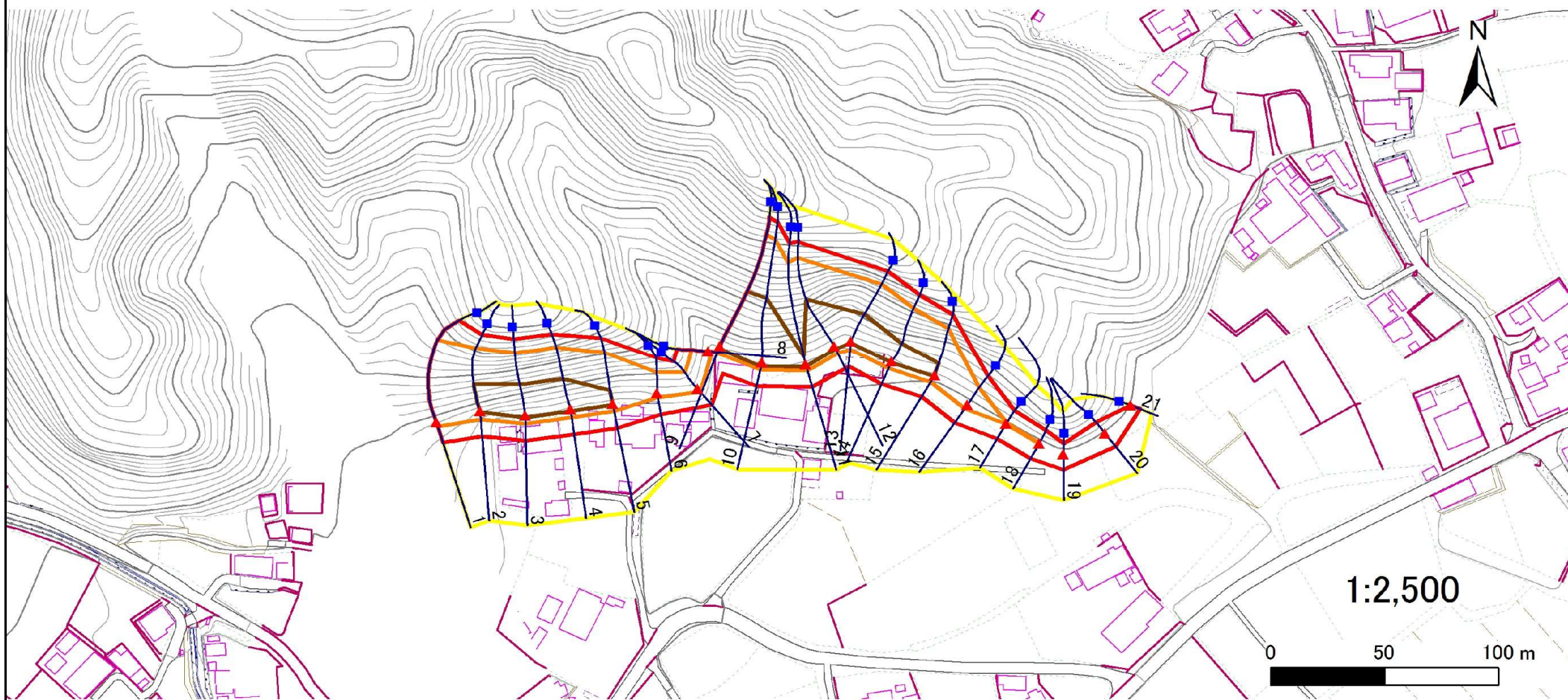
093B1071

箇所名

長沢四(1)

所在地

宮古市長沢第16地割



凡例

■ 上端
▲ 下端

— 横断測線

— 危害のおそれのある土地の区域

— 著しい危害のおそれのある土地の区域

— 土石等の移動による力が 100kN/m^2 を超える範囲

— 土石等の堆積高が 3m を超える範囲

急傾斜地の崩壊区域調査

様式3-2 建築物に作用すると想定される衝撃に関する事項(1/2)

調査年度

平成23年度

急傾斜地の位置		箇所番号			箇所名			所在地								
		093B1071			長沢四(1)			宮古市長沢第16地割								
横断 測線 番号	急傾斜地の下端に隣接する土地								急傾斜地内							
	土石等の移動の高さと力の大きさ				土石等の堆積高さと力の大きさ				土石等の移動の高さと力の大きさ				土石等の堆積高さと力の大きさ			
	区分	高さ (m)	下端からの距離 (m)	力の大きさ (kN/m ²)	区分	下端からの水平 距離(m)	高さ (m)	力の大きさ (kN/m ²)	区分	高さ (m)	上端からの比高 (m)	力の大きさ (kN/m ²)	区分	上端からの比高 (m)	高さ (m)	力の大きさ (kN/m ²)
1	100kN/m ² を超える	1.00	0.00 ~ 1.92	129.65	3mを超える	- ~ -	-	-	100kN/m ² を超える	1.00	12.69 ~ 35.20	129.65	3mを超える	- ~ -	-	-
	それ以外	1.00	1.92 ~ 9.71	100.00	それ以外	0.00 ~ 9.71	2.79	14.09	それ以外	1.00	5.00 ~ 12.69	100.00	それ以外	5.00 ~ 35.20	2.79	14.09
2	100kN/m ² を超える	1.00	0.00 ~ 3.66	159.21	3mを超える	0.00 ~ 0.53	3.30	16.68	100kN/m ² を超える	1.00	10.71 ~ 36.01	159.21	3mを超える	25.00 ~ 36.01	3.30	16.68
	それ以外	1.00	3.66 ~ 11.44	100.00	それ以外	0.53 ~ 11.44	3.00	15.16	それ以外	1.00	5.00 ~ 10.71	100.00	それ以外	5.00 ~ 25.00	3.00	15.16
3	100kN/m ² を超える	1.00	0.00 ~ 3.73	160.49	3mを超える	0.00 ~ 0.72	3.43	17.32	100kN/m ² を超える	1.00	11.15 ~ 38.46	160.49	3mを超える	25.00 ~ 38.46	3.43	17.32
	それ以外	1.00	3.73 ~ 11.51	100.00	それ以外	0.72 ~ 11.51	3.00	15.16	それ以外	1.00	5.00 ~ 11.15	100.00	それ以外	5.00 ~ 25.00	3.00	15.16
4	100kN/m ² を超える	1.00	0.00 ~ 3.73	160.47	3mを超える	0.00 ~ 0.72	3.43	17.34	100kN/m ² を超える	1.00	11.18 ~ 38.52	160.47	3mを超える	25.00 ~ 38.52	3.43	17.34
	それ以外	1.00	3.73 ~ 11.51	100.00	それ以外	0.72 ~ 11.51	3.00	15.16	それ以外	1.00	5.00 ~ 11.18	100.00	それ以外	5.00 ~ 25.00	3.00	15.16
5	100kN/m ² を超える	1.00	0.00 ~ 3.33	153.45	3mを超える	0.00 ~ 0.42	3.23	16.32	100kN/m ² を超える	1.00	10.58 ~ 30.08	153.45	3mを超える	25.00 ~ 30.08	3.23	16.32
	それ以外	1.00	3.33 ~ 11.12	100.00	それ以外	0.42 ~ 11.12	3.00	15.16	それ以外	1.00	5.00 ~ 10.58	100.00	それ以外	5.00 ~ 25.00	3.00	15.16
6	100kN/m ² を超える	1.00	0.00 ~ 2.01	131.06	3mを超える	- ~ -	-	-	100kN/m ² を超える	1.00	10.54 ~ 17.99	131.06	3mを超える	- ~ -	-	-
	それ以外	1.00	2.01 ~ 9.79	100.00	それ以外	0.00 ~ 9.79	2.40	12.14	それ以外	1.00	5.00 ~ 10.54	100.00	それ以外	5.00 ~ 17.99	2.40	12.14
7	100kN/m ² を超える	1.00	0.00 ~ 1.85	128.47	3mを超える	- ~ -	-	-	100kN/m ² を超える	1.00	10.55 ~ 17.46	128.47	3mを超える	- ~ -	-	-
	それ以外	1.00	1.85 ~ 9.64	100.00	それ以外	0.00 ~ 9.64	2.34	11.83	それ以外	1.00	5.00 ~ 10.55	100.00	それ以外	5.00 ~ 17.46	2.34	11.83
8	100kN/m ² を超える	1.00	0.00 ~ 1.82	128.00	3mを超える	- ~ -	-	-	100kN/m ² を超える	1.00	10.78 ~ 17.14	128.00	3mを超える	- ~ -	-	-
	それ以外	1.00	1.82 ~ 9.61	100.00	それ以外	0.00 ~ 9.61	2.50	12.64	それ以外	1.00	5.00 ~ 10.78	100.00	それ以外	5.00 ~ 17.14	2.50	12.64
9	100kN/m ² を超える	1.00	0.00 ~ 3.36	153.98	3mを超える	0.00 ~ 1.13	3.52	17.77	100kN/m ² を超える	1.00	10.70 ~ 49.56	153.98	3mを超える	30.00 ~ 49.56	3.52	17.77
	それ以外	1.00	3.36 ~ 11.15	100.00	それ以外	1.13 ~ 11.15	3.00	15.16	それ以外	1.00	5.00 ~ 10.70	100.00	それ以外	5.00 ~ 30.00	3.00	15.16
10	100kN/m ² を超える	1.00	0.00 ~ 3.42	155.01	3mを超える	0.00 ~ 2.05	3.90	19.71	100kN/m ² を超える	1.00	10.66 ~ 51.17	155.01	3mを超える	30.00 ~ 51.17	3.90	19.71
	それ以外	1.00	3.42 ~ 11.20	100.00	それ以外	2.05 ~ 11.20	3.00	15.16	それ以外	1.00	5.00 ~ 10.66	100.00	それ以外	5.00 ~ 30.00	3.00	15.16
11	100kN/m ² を超える	1.00	0.00 ~ 3.04	148.30	3mを超える	0.00 ~ 1.00	3.44	17.40	100kN/m ² を超える	1.00	10.94 ~ 42.75	148.30	3mを超える	40.00 ~ 42.75	3.44	17.40
	それ以外	1.00	3.04 ~ 10.82	100.00	それ以外	1.00 ~ 10.82	3.00	15.16	それ以外	1.00	5.00 ~ 10.94	100.00	それ以外	5.00 ~ 40.00	3.00	15.16
12	100kN/m ² を超える	1.00	0.00 ~ 3.57	157.75	3mを超える	0.00 ~ 1.28	3.62	18.27	100kN/m ² を超える	1.00	10.54 ~ 43.86	157.75	3mを超える	25.00 ~ 43.86	3.62	18.27
	それ以外	1.00	3.57 ~ 11.36	100.00	それ以外	1.28 ~ 11.36	3.00	15.16	それ以外	1.00	5.00 ~ 10.54	100.00	それ以外	5.00 ~ 25.00	3.00	15.16
13	100kN/m ² を超える	1.00	0.00 ~ 3.72	160.28	3mを超える	0.00 ~ 0.62	3.36	16.97	100kN/m ² を超える	1.00	10.88 ~ 37.38	160.28	3mを超える	25.00 ~ 37.38	3.36	16.97
	それ以外	1.00	3.72 ~ 11.50	100.00	それ以外	0.62 ~ 11.50	3.00	15.16	それ以外	1.00	5.00 ~ 10.88	100.00	それ以外	5.00 ~ 25.00	3.00	15.16
14	100kN/m ² を超える	1.00	0.00 ~ 3.52	156.71	3mを超える	0.00 ~ 0.50	3.28	16.56	100kN/m ² を超える	1.00	10.65 ~ 32.95	156.71	3mを超える	25.00 ~ 32.95	3.28	16.56
	それ以外	1.00	3.52 ~ 11.30	100.00	それ以外	0.50 ~ 11.30	3.00	15.16	それ以外	1.00	5.00 ~ 10.65	100.00	それ以外	5.00 ~ 25.00	3.00	15.16
15	100kN/m ² を超える	1.00	0.00 ~ 3.36	154.01	3mを超える	0.00 ~ 0.52	3.29	16.64	100kN/m ² を超える	1.00	10.69 ~ 30.00	154.01	3mを超える	25.00 ~ 30.00	3.29	16.64
	それ以外	1.00	3.36 ~ 11.15	100.00	それ以外	0.52 ~ 11.15	3.00	15.16	それ以外	1.00	5.00 ~ 10.69	100.00	それ以外	5.00 ~ 25.00	3.00	15.16

急傾斜地の崩壊区域調査

様式3-2 建築物に作用すると想定される衝撃に関する事項(2/2)

調査年度

平成23年度

急傾斜地の位置		093B1071			箇所名		長沢四(1)			所在地		宮古市長沢第16地割				
横断 測線 番号	急傾斜地の下端に隣接する土地								急傾斜地内							
	土石等の移動の高さと力の大きさ				土石等の堆積高さとの大きさ				土石等の移動の高さと力の大きさ				土石等の堆積高さとの大きさ			
	区分	高さ (m)	下端からの距離 (m)	力の大きさ (kN/m ²)	区分	下端からの水平 距離(m)	高さ (m)	力の大きさ (kN/m ²)	区分	高さ (m)	上端からの比高 (m)	力の大きさ (kN/m ²)	区分	上端からの比高 (m)	高さ (m)	力の大きさ (kN/m ²)
16	100kN/m ² を超える	1.00	0.00 ~ 2.13	133.00	3mを超える	- ~ -	-	-	100kN/m ² を超える	1.00	10.71 ~ 18.67	133.00	3mを超える	- ~ -	-	-
	それ以外	1.00	2.13 ~ 9.91	100.00	それ以外	0.00 ~ 9.91	2.48	12.54	それ以外	1.00	5.00 ~ 10.71	100.00	それ以外	5.00 ~ 18.67	2.48	12.54
17	100kN/m ² を超える	1.00	0.00 ~ 0.12	101.73	3mを超える	- ~ -	-	-	100kN/m ² を超える	1.00	11.29 ~ 11.61	101.73	3mを超える	- ~ -	-	-
	それ以外	1.00	0.12 ~ 7.90	100.00	それ以外	0.00 ~ 7.90	2.39	12.09	それ以外	1.00	5.00 ~ 11.29	100.00	それ以外	5.00 ~ 11.61	2.39	12.09
18	100kN/m ² を超える	1.00	0.00 ~ 0.02	100.29	3mを超える	- ~ -	-	-	100kN/m ² を超える	1.00	11.74 ~ 11.80	100.29	3mを超える	- ~ -	-	-
	それ以外	1.00	0.02 ~ 7.80	100.00	それ以外	0.00 ~ 7.80	2.45	12.38	それ以外	1.00	5.00 ~ 11.74	100.00	それ以外	5.00 ~ 11.80	2.45	12.38
19	100kN/m ² を超える	-	- ~ -	-	3mを超える	- ~ -	-	-	100kN/m ² を超える	-	- ~ -	-	3mを超える	- ~ -	-	-
	それ以外	1.00	0.00 ~ 7.04	89.35	それ以外	0.00 ~ 7.04	2.52	12.73	それ以外	1.00	5.00 ~ 10.43	89.35	それ以外	5.00 ~ 10.43	2.52	12.73
20	100kN/m ² を超える	-	- ~ -	-	3mを超える	- ~ -	-	-	100kN/m ² を超える	-	- ~ -	-	3mを超える	- ~ -	-	-
	それ以外	1.00	0.00 ~ 7.59	97.12	それ以外	0.00 ~ 7.59	2.49	12.59	それ以外	1.00	5.00 ~ 11.59	97.12	それ以外	5.00 ~ 11.59	2.49	12.59
21	100kN/m ² を超える	-	- ~ -	-	3mを超える	- ~ -	-	-	100kN/m ² を超える	-	- ~ -	-	3mを超える	- ~ -	-	-
	それ以外	1.00	0.00 ~ 4.43	55.27	それ以外	0.00 ~ 4.43	1.95	9.85	それ以外	1.00	5.00 ~ 5.01	55.27	それ以外	5.00 ~ 5.01	1.95	9.85
	100kN/m ² を超える		~		3mを超える	~			100kN/m ² を超える		~		3mを超える	~		
	それ以外		~		それ以外	~			それ以外		~		それ以外	~		
	100kN/m ² を超える		~		3mを超える	~			100kN/m ² を超える		~		3mを超える	~		
	それ以外		~		それ以外	~			それ以外		~		それ以外	~		
	100kN/m ² を超える		~		3mを超える	~			100kN/m ² を超える		~		3mを超える	~		
	それ以外		~		それ以外	~			それ以外		~		それ以外	~		
	100kN/m ² を超える		~		3mを超える	~			100kN/m ² を超える		~		3mを超える	~		
	それ以外		~		それ以外	~			それ以外		~		それ以外	~		
	100kN/m ² を超える		~		3mを超える	~			100kN/m ² を超える		~		3mを超える	~		
	それ以外		~		それ以外	~			それ以外		~		それ以外	~		
	100kN/m ² を超える		~		3mを超える	~			100kN/m ² を超える		~		3mを超える	~		
	それ以外		~		それ以外	~			それ以外		~		それ以外	~		