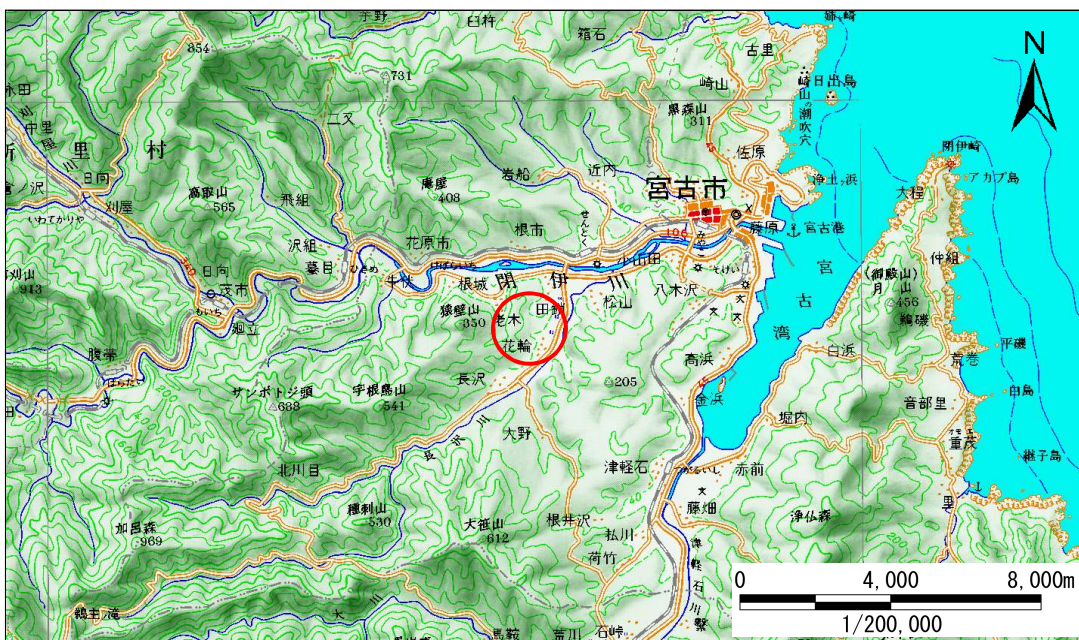


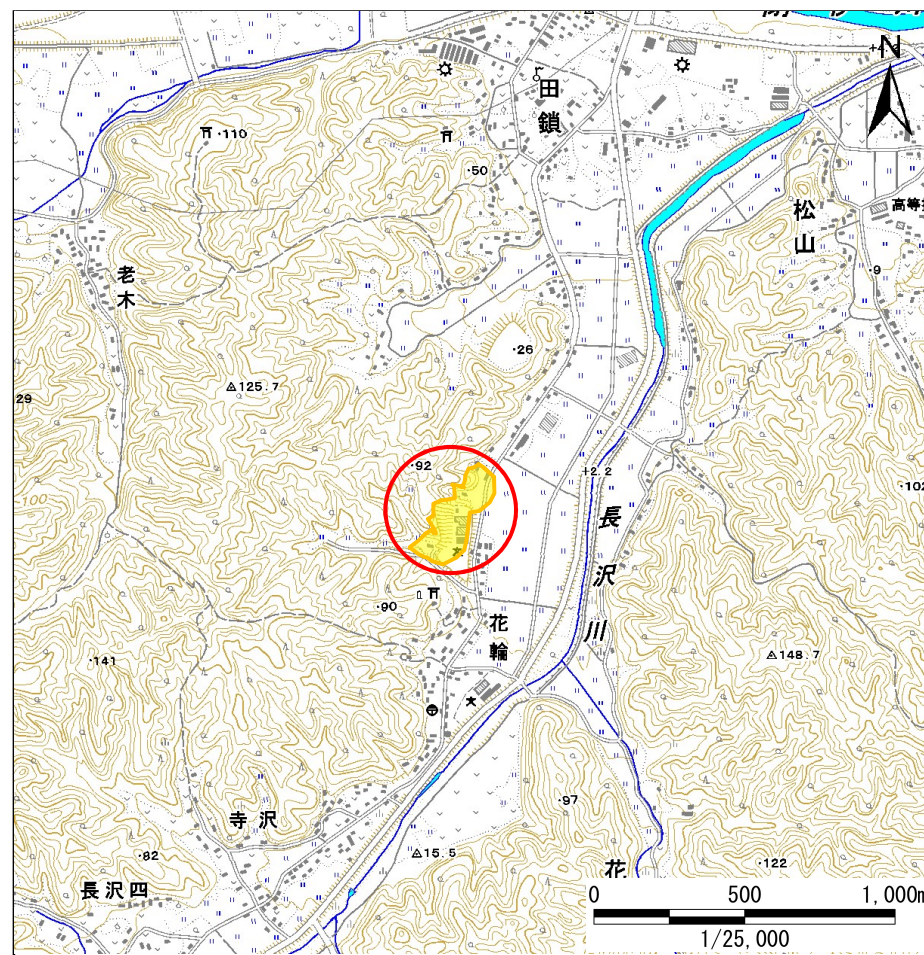
土砂災害防止に関する基礎調査(急傾斜地の崩壊)

表紙 概況、位置図

自然現象の種類	急傾斜地の崩壊
箇所番号	093B1068
箇所名	花輪
所在地	宮古市花輪第9地割
調査機関	岩手県沿岸広域振興局土木部宮古土木センター



概況図(S=1:200,000)



位置図(S=1:25,000)

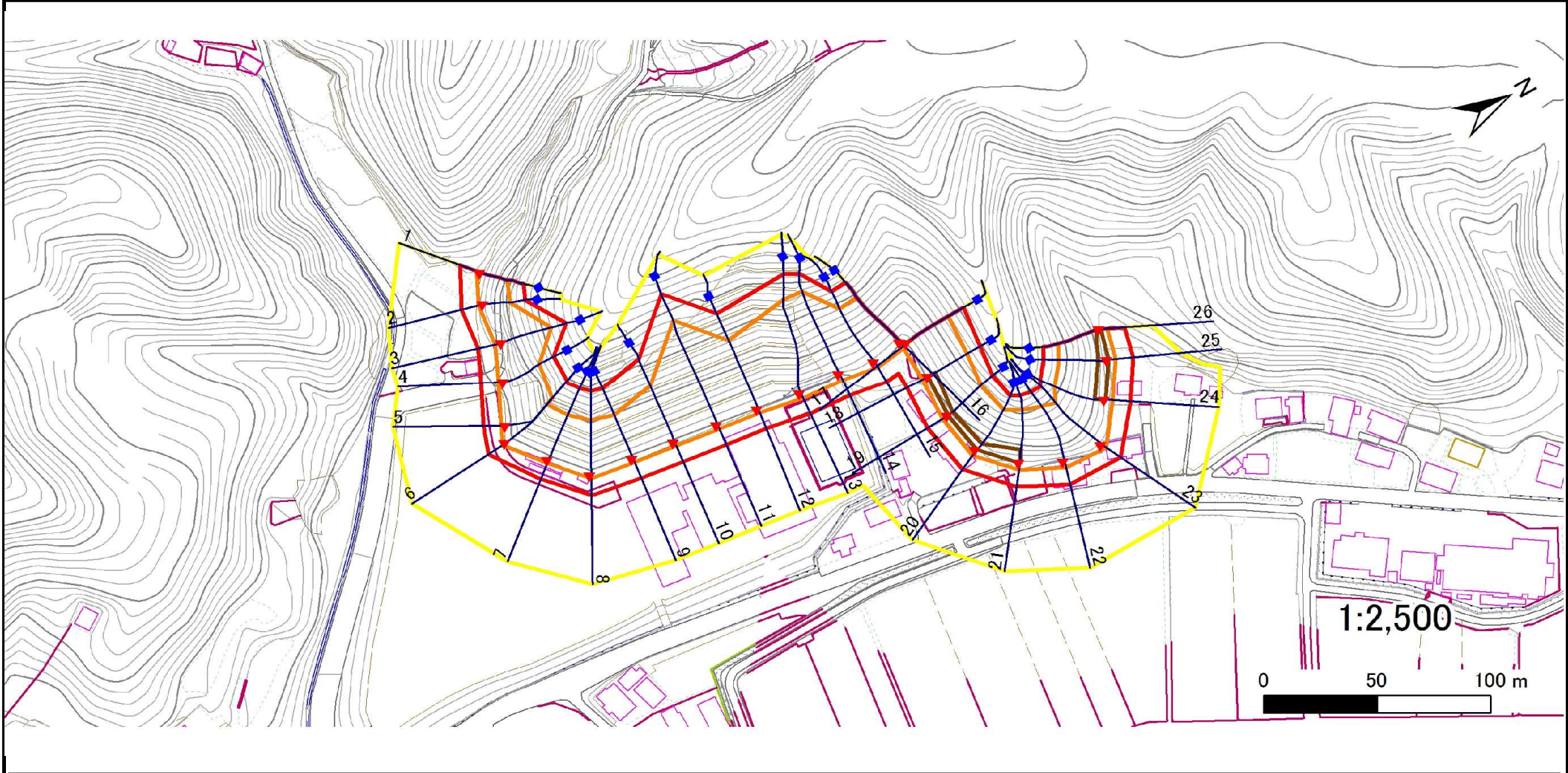
急傾斜地の崩壊区域調査

様式3-1 危害のおそれのある土地、著しい危害のおそれのある土地の設定図

調査年度

平成23年度

急傾斜地の位置	箇所番号	093B1068	箇所名	花輪	所在地	宮古市花輪第9地割
---------	------	----------	-----	----	-----	-----------



凡例	■ 上端	— 横断測線	■ 危害のおそれのある土地の区域	■ 土石等の移動による力が100kN/m ² を超える範囲
	▲ 下端		■ 著しい危害のおそれのある土地の区域	■ 土石等の堆積高が3mを超える範囲

急傾斜地の崩壊区域調査

様式3-2 建築物に作用すると想定される衝撃に関する事項(1/2)

調査年度

平成23年度

急傾斜地の位置		箇所番号			箇所名				所在地							
		093B1068			花輪				宮古市花輪第9地割							
横断 測線 番号	急傾斜地の下端に隣接する土地								急傾斜地内							
	土石等の移動の高さと力の大きさ				土石等の堆積高さとの大きさ				土石等の移動の高さと力の大きさ				土石等の堆積高さとの大きさ			
	区分	高さ (m)	下端からの距離 (m)	力の大きさ (kN/m ²)	区分	下端からの水平 距離(m)	高さ (m)	力の大きさ (kN/m ²)	区分	高さ (m)	上端からの比高 (m)	力の大きさ (kN/m ²)	区分	上端からの比高 (m)	高さ (m)	力の大きさ (kN/m ²)
1	100kN/m ² を超える	1.00	0.00 ~ 2.14	133.18	3mを超える	- ~ -	-	-	100kN/m ² を超える	1.00	10.57 ~ 19.38	133.18	3mを超える	- ~ -	-	-
	それ以外	1.00	2.14 ~ 9.92	100.00	それ以外	0.00 ~ 9.92	2.33	11.76	それ以外	1.00	5.00 ~ 10.57	100.00	それ以外	5.00 ~ 19.38	2.33	11.76
2	100kN/m ² を超える	1.00	0.00 ~ 2.53	139.66	3mを超える	- ~ -	-	-	100kN/m ² を超える	1.00	11.06 ~ 21.78	139.66	3mを超える	- ~ -	-	-
	それ以外	1.00	2.53 ~ 10.31	100.00	それ以外	0.00 ~ 10.31	2.92	14.76	それ以外	1.00	5.00 ~ 11.06	100.00	それ以外	5.00 ~ 21.78	2.92	14.76
3	100kN/m ² を超える	1.00	0.00 ~ 3.22	151.46	3mを超える	0.00 ~ 0.17	3.09	15.64	100kN/m ² を超える	1.00	10.55 ~ 28.64	151.46	3mを超える	25.00 ~ 28.64	3.09	15.64
	それ以外	1.00	3.22 ~ 11.00	100.00	それ以外	0.17 ~ 11.00	3.00	15.16	それ以外	1.00	5.00 ~ 10.55	100.00	それ以外	5.00 ~ 25.00	3.00	15.16
4	100kN/m ² を超える	1.00	0.00 ~ 2.68	142.23	3mを超える	- ~ -	-	-	100kN/m ² を超える	1.00	10.55 ~ 23.58	142.23	3mを超える	- ~ -	-	-
	それ以外	1.00	2.68 ~ 10.47	100.00	それ以外	0.00 ~ 10.47	2.67	13.50	それ以外	1.00	5.00 ~ 10.55	100.00	それ以外	5.00 ~ 23.58	2.67	13.50
5	100kN/m ² を超える	1.00	0.00 ~ 2.27	135.27	3mを超える	- ~ -	-	-	100kN/m ² を超える	1.00	11.45 ~ 27.51	135.27	3mを超える	- ~ -	-	-
	それ以外	1.00	2.27 ~ 10.05	100.00	それ以外	0.00 ~ 10.05	2.79	14.12	それ以外	1.00	5.00 ~ 11.45	100.00	それ以外	5.00 ~ 27.51	2.79	14.12
6	100kN/m ² を超える	1.00	0.00 ~ 1.69	125.91	3mを超える	- ~ -	-	-	100kN/m ² を超える	1.00	12.69 ~ 27.28	125.91	3mを超える	- ~ -	-	-
	それ以外	1.00	1.69 ~ 9.48	100.00	それ以外	0.00 ~ 9.48	2.69	13.61	それ以外	1.00	5.00 ~ 12.69	100.00	それ以外	5.00 ~ 27.28	2.69	13.61
7	100kN/m ² を超える	1.00	0.00 ~ 1.61	124.54	3mを超える	- ~ -	-	-	100kN/m ² を超える	1.00	12.69 ~ 25.53	124.54	3mを超える	- ~ -	-	-
	それ以外	1.00	1.61 ~ 9.39	100.00	それ以外	0.00 ~ 9.39	2.69	13.61	それ以外	1.00	5.00 ~ 12.69	100.00	それ以外	5.00 ~ 25.53	2.69	13.61
8	100kN/m ² を超える	1.00	0.00 ~ 1.69	125.84	3mを超える	- ~ -	-	-	100kN/m ² を超える	1.00	12.69 ~ 27.17	125.84	3mを超える	- ~ -	-	-
	それ以外	1.00	1.69 ~ 9.47	100.00	それ以外	0.00 ~ 9.47	2.69	13.61	それ以外	1.00	5.00 ~ 12.69	100.00	それ以外	5.00 ~ 27.17	2.69	13.61
9	100kN/m ² を超える	1.00	0.00 ~ 1.59	124.35	3mを超える	- ~ -	-	-	100kN/m ² を超える	1.00	12.69 ~ 25.31	124.35	3mを超える	- ~ -	-	-
	それ以外	1.00	1.59 ~ 9.38	100.00	それ以外	0.00 ~ 9.38	2.69	13.61	それ以外	1.00	5.00 ~ 12.69	100.00	それ以外	5.00 ~ 25.31	2.69	13.61
10	100kN/m ² を超える	1.00	0.00 ~ 1.76	127.03	3mを超える	- ~ -	-	-	100kN/m ² を超える	1.00	12.69 ~ 29.00	127.03	3mを超える	- ~ -	-	-
	それ以外	1.00	1.76 ~ 9.55	100.00	それ以外	0.00 ~ 9.55	2.69	13.61	それ以外	1.00	5.00 ~ 12.69	100.00	それ以外	5.00 ~ 29.00	2.69	13.61
11	100kN/m ² を超える	1.00	0.00 ~ 2.02	131.16	3mを超える	0.00 ~ 0.57	3.23	16.33	100kN/m ² を超える	1.00	12.69 ~ 42.76	131.16	3mを超える	40.00 ~ 42.76	3.23	16.33
	それ以外	1.00	2.02 ~ 9.80	100.00	それ以外	0.57 ~ 9.80	3.00	15.16	それ以外	1.00	5.00 ~ 12.69	100.00	それ以外	5.00 ~ 40.00	3.00	15.16
12	100kN/m ² を超える	1.00	0.00 ~ 1.87	128.74	3mを超える	- ~ -	-	-	100kN/m ² を超える	1.00	12.69 ~ 32.54	128.74	3mを超える	- ~ -	-	-
	それ以外	1.00	1.87 ~ 9.65	100.00	それ以外	0.00 ~ 9.65	2.79	14.09	それ以外	1.00	5.00 ~ 12.69	100.00	それ以外	5.00 ~ 32.54	2.79	14.09
13	100kN/m ² を超える	1.00	0.00 ~ 2.29	135.63	3mを超える	- ~ -	-	-	100kN/m ² を超える	1.00	12.01 ~ 38.75	135.63	3mを超える	- ~ -	-	-
	それ以外	1.00	2.29 ~ 10.07	100.00	それ以外	0.00 ~ 10.07	2.84	14.34	それ以外	1.00	5.00 ~ 12.01	100.00	それ以外	5.00 ~ 38.75	2.84	14.34
14	100kN/m ² を超える	1.00	0.00 ~ 3.12	149.80	3mを超える	0.00 ~ 0.01	3.00	15.18	100kN/m ² を超える	1.00	10.80 ~ 39.35	149.80	3mを超える	30.00 ~ 39.35	3.00	15.18
	それ以外	1.00	3.12 ~ 10.91	100.00	それ以外	0.01 ~ 10.91	3.00	15.16	それ以外	1.00	5.00 ~ 10.80	100.00	それ以外	5.00 ~ 30.00	3.00	15.16
15	100kN/m ² を超える	1.00	0.00 ~ 2.82	144.64	3mを超える	- ~ -	-	-	100kN/m ² を超える	1.00	10.86 ~ 30.66	144.64	3mを超える	- ~ -	-	-
	それ以外	1.00	2.82 ~ 10.61	100.00	それ以外	0.00 ~ 10.61	2.99	15.11	それ以外	1.00	5.00 ~ 10.86	100.00	それ以外	5.00 ~ 30.66	2.99	15.11

急傾斜地の崩壊区域調査

様式3-2 建築物に作用すると想定される衝撃に関する事項(2/2)

調査年度

平成23年度

急傾斜地の位置		箇所番号			箇所名				所在地							
		093B1068			花輪				宮古市花輪第9地割							
横断 測線 番号	急傾斜地の下端に隣接する土地								急傾斜地内							
	土石等の移動の高さと力の大きさ				土石等の堆積高さとの大きさ				土石等の移動の高さと力の大きさ				土石等の堆積高さとの大きさ			
	区分	高さ (m)	下端からの距離 (m)	力の大きさ (kN/m ²)	区分	下端からの水平 距離(m)	高さ (m)	力の大きさ (kN/m ²)	区分	高さ (m)	上端からの比高 (m)	力の大きさ (kN/m ²)	区分	上端からの比高 (m)	高さ (m)	力の大きさ (kN/m ²)
16	100kN/m ² を超える	1.00	0.00 ~ 2.82	144.59	3mを超える	- ~ -	-	-	100kN/m ² を超える	1.00	10.84 ~ 30.20	144.59	3mを超える	- ~ -	-	-
	それ以外	1.00	2.82 ~ 10.60	100.00	それ以外	0.00 ~ 10.60	2.99	15.13	それ以外	1.00	5.00 ~ 10.84	100.00	それ以外	5.00 ~ 30.20	2.99	15.13
17	100kN/m ² を超える	1.00	0.00 ~ 2.77	143.72	3mを超える	- ~ -	-	-	100kN/m ² を超える	1.00	10.65 ~ 26.21	143.72	3mを超える	- ~ -	-	-
	それ以外	1.00	2.77 ~ 10.55	100.00	それ以外	0.00 ~ 10.55	2.95	14.89	それ以外	1.00	5.00 ~ 10.65	100.00	それ以外	5.00 ~ 26.21	2.95	14.89
18	100kN/m ² を超える	1.00	0.00 ~ 3.23	151.76	3mを超える	0.00 ~ 0.37	3.21	16.25	100kN/m ² を超える	1.00	10.79 ~ 28.11	151.76	3mを超える	25.00 ~ 28.11	3.21	16.25
	それ以外	1.00	3.23 ~ 11.02	100.00	それ以外	0.37 ~ 11.02	3.00	15.16	それ以外	1.00	5.00 ~ 10.79	100.00	それ以外	5.00 ~ 25.00	3.00	15.16
19	100kN/m ² を超える	1.00	0.00 ~ 3.13	149.93	3mを超える	0.00 ~ 0.23	3.13	15.80	100kN/m ² を超える	1.00	10.59 ~ 27.02	149.93	3mを超える	25.00 ~ 27.02	3.13	15.80
	それ以外	1.00	3.13 ~ 10.91	100.00	それ以外	0.23 ~ 10.91	3.00	15.16	それ以外	1.00	5.00 ~ 10.59	100.00	それ以外	5.00 ~ 25.00	3.00	15.16
20	100kN/m ² を超える	1.00	0.00 ~ 3.14	150.18	3mを超える	0.00 ~ 0.14	3.08	15.55	100kN/m ² を超える	1.00	10.54 ~ 27.88	150.18	3mを超える	25.00 ~ 27.88	3.08	15.55
	それ以外	1.00	3.14 ~ 10.93	100.00	それ以外	0.14 ~ 10.93	3.00	15.16	それ以外	1.00	5.00 ~ 10.54	100.00	それ以外	5.00 ~ 25.00	3.00	15.16
21	100kN/m ² を超える	1.00	0.00 ~ 3.29	152.69	3mを超える	0.00 ~ 0.17	3.09	15.63	100kN/m ² を超える	1.00	10.55 ~ 29.83	152.69	3mを超える	25.00 ~ 29.83	3.09	15.63
	それ以外	1.00	3.29 ~ 11.07	100.00	それ以外	0.17 ~ 11.07	3.00	15.16	それ以外	1.00	5.00 ~ 10.55	100.00	それ以外	5.00 ~ 25.00	3.00	15.16
22	100kN/m ² を超える	1.00	0.00 ~ 2.94	146.68	3mを超える	- ~ -	-	-	100kN/m ² を超える	1.00	10.70 ~ 29.97	146.68	3mを超える	- ~ -	-	-
	それ以外	1.00	2.94 ~ 10.73	100.00	それ以外	0.00 ~ 10.73	2.93	14.81	それ以外	1.00	5.00 ~ 10.70	100.00	それ以外	5.00 ~ 29.97	2.93	14.81
23	100kN/m ² を超える	1.00	0.00 ~ 2.32	136.22	3mを超える	- ~ -	-	-	100kN/m ² を超える	1.00	11.49 ~ 29.13	136.22	3mを超える	- ~ -	-	-
	それ以外	1.00	2.32 ~ 10.11	100.00	それ以外	0.00 ~ 10.11	2.79	14.10	それ以外	1.00	5.00 ~ 11.49	100.00	それ以外	5.00 ~ 29.13	2.79	14.10
24	100kN/m ² を超える	1.00	0.00 ~ 3.18	150.85	3mを超える	0.00 ~ 0.11	3.06	15.46	100kN/m ² を超える	1.00	10.53 ~ 28.83	150.85	3mを超える	25.00 ~ 28.83	3.06	15.46
	それ以外	1.00	3.18 ~ 10.97	100.00	それ以外	0.11 ~ 10.97	3.00	15.16	それ以外	1.00	5.00 ~ 10.53	100.00	それ以外	5.00 ~ 25.00	3.00	15.16
25	100kN/m ² を超える	1.00	0.00 ~ 3.28	152.49	3mを超える	0.00 ~ 0.27	3.15	15.93	100kN/m ² を超える	1.00	10.63 ~ 28.83	152.49	3mを超える	25.00 ~ 28.83	3.15	15.93
	それ以外	1.00	3.28 ~ 11.06	100.00	それ以外	0.27 ~ 11.06	3.00	15.16	それ以外	1.00	5.00 ~ 10.63	100.00	それ以外	5.00 ~ 25.00	3.00	15.16
26	100kN/m ² を超える	1.00	0.00 ~ 3.08	148.99	3mを超える	0.00 ~ 0.20	3.11	15.72	100kN/m ² を超える	1.00	10.57 ~ 26.49	148.99	3mを超える	25.00 ~ 26.49	3.11	15.72
	それ以外	1.00	3.08 ~ 10.86	100.00	それ以外	0.20 ~ 10.86	3.00	15.16	それ以外	1.00	5.00 ~ 10.57	100.00	それ以外	5.00 ~ 25.00	3.00	15.16
	100kN/m ² を超える		~		3mを超える	~			100kN/m ² を超える		~		3mを超える	~		
	それ以外		~		それ以外	~			それ以外		~		それ以外	~		
	100kN/m ² を超える		~		3mを超える	~			100kN/m ² を超える		~		3mを超える	~		
	それ以外		~		それ以外	~			それ以外		~		それ以外	~		
	100kN/m ² を超える		~		3mを超える	~			100kN/m ² を超える		~		3mを超える	~		
	それ以外		~		それ以外	~			それ以外		~		それ以外	~		