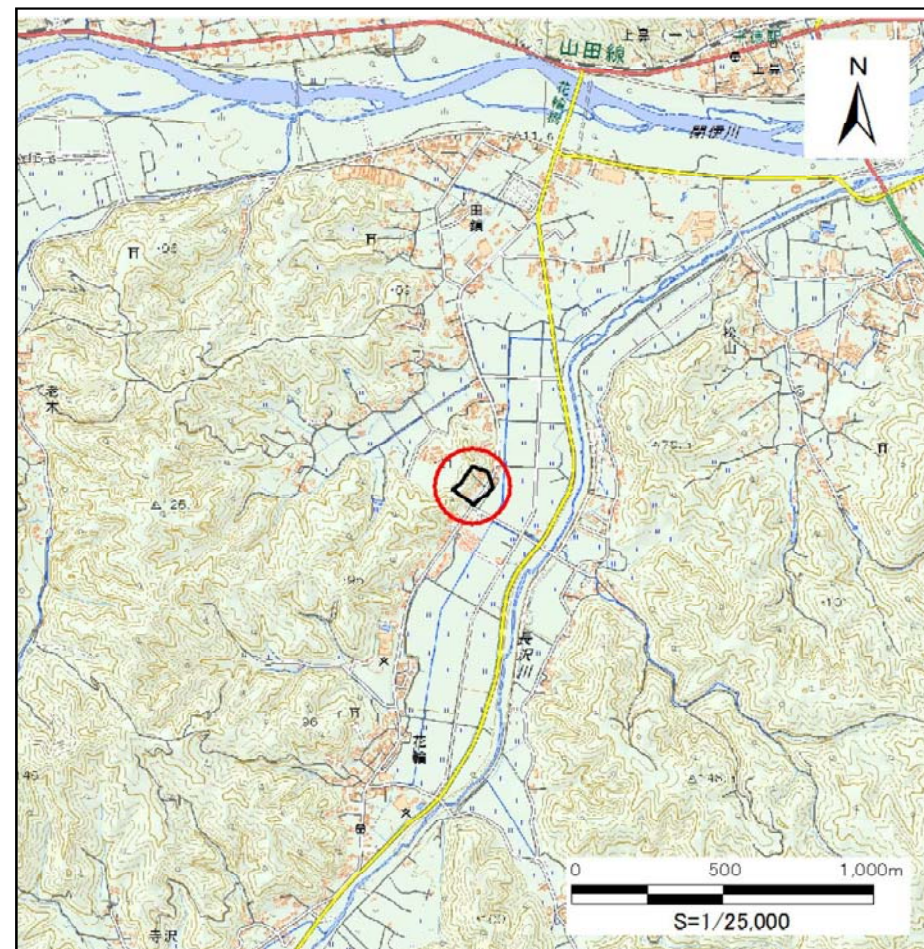


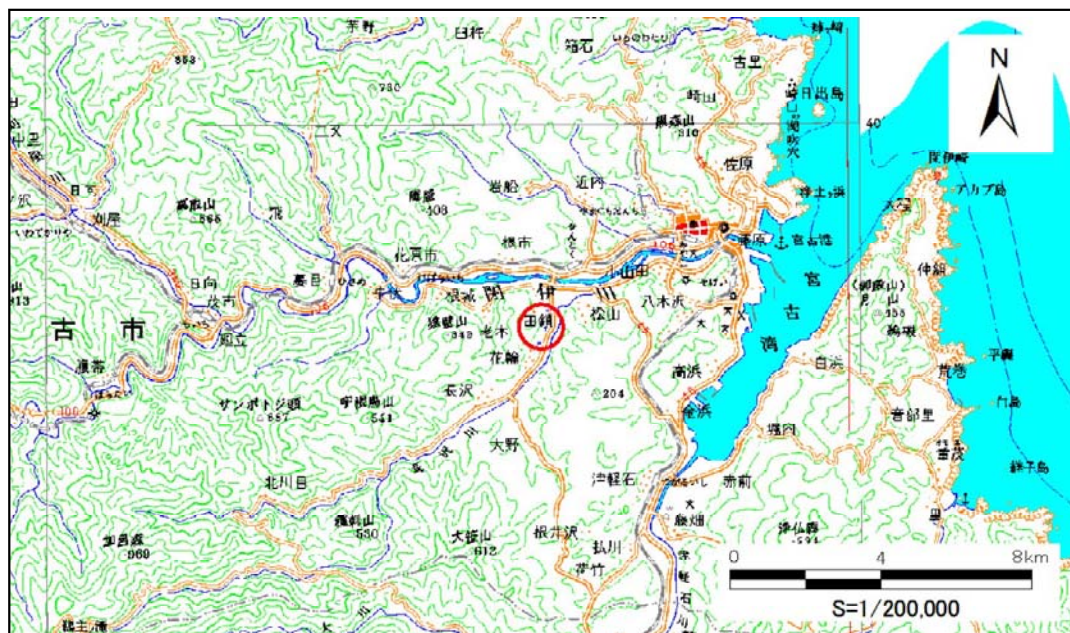
# 土砂災害防止に関する基礎調査(急傾斜地の崩壊)

表紙 概況、位置図

自然現象の種類	急傾斜地の崩壊
箇所番号	093B1065
箇所名	花輪三-1
所在地	宮古市花輪第11地割
調査機関	沿岸広域振興局土木部宮古土木センター



位置図 (S=1:25,000)



概況図 (S=1:200,000)

国土地理院の電子地形図20000(地図画像)「盛岡」及び電子地形図25000(地図画像)「峠ノ神山、茂市、宮古」を掲載

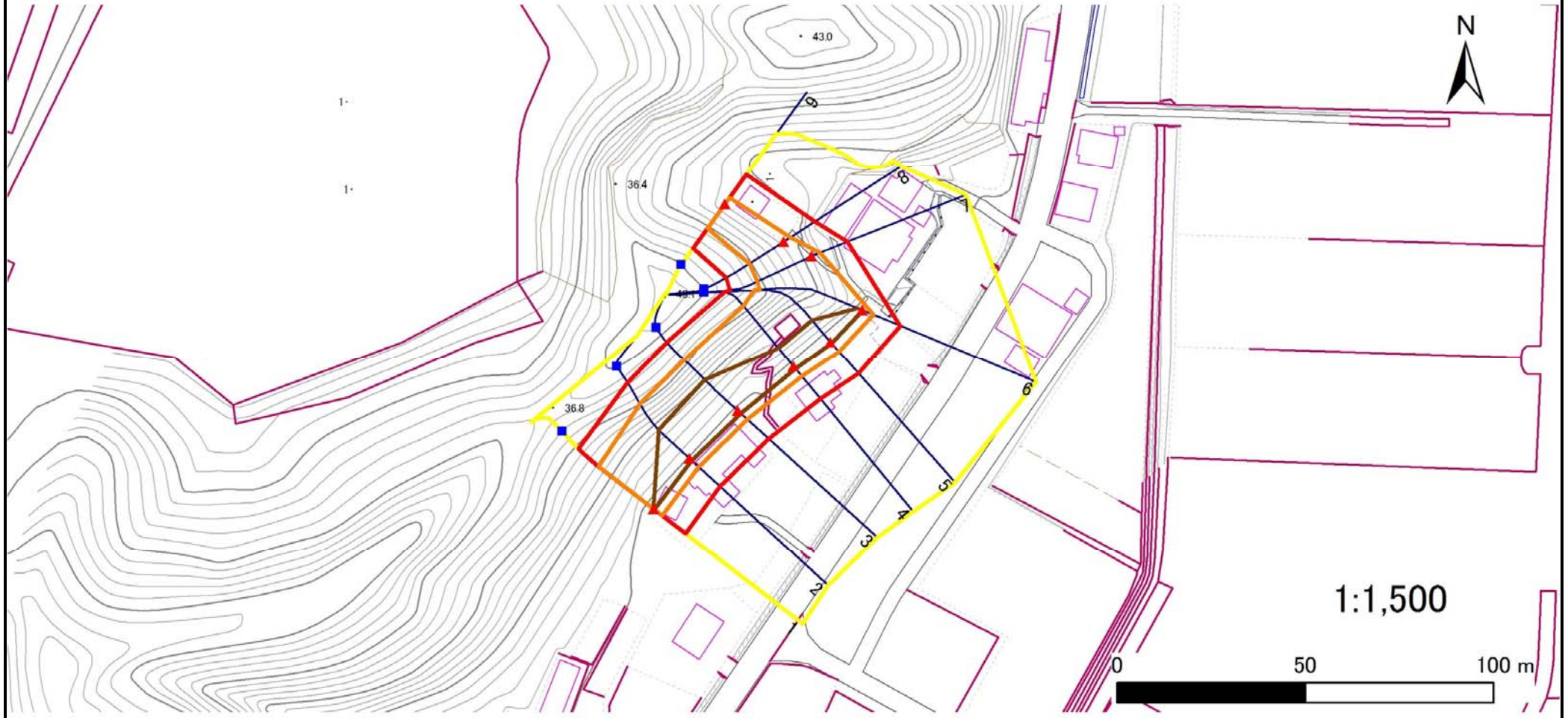
# 急傾斜地の崩壊区域調書

様式3-1 危害のおそれのある土地、著しい危害のおそれのある土地の設定図

調査年度

平成29年度

急傾斜地の位置	箇所番号	093B1065	箇所名	花輪三-1	所在地	宮古市花輪第11地割
---------	------	----------	-----	-------	-----	------------



凡例	■ 上端	— 横断測線	■ 危害のおそれのある土地の区域	■ 土石等の移動による力が100kN/m <sup>2</sup> を超える範囲
	▲ 下端		■ 著しい危害のおそれのある土地の区域	■ 土石等の堆積高が3mを超える範囲

### 急傾斜地の崩壊区域調書

様式3-2 建築物に作用すると想定される衝撃に関する事項(1/1)

													調査年度	平成29年度				
急傾斜地の位置		箇所番号			093B1065				箇所名		花輪三-1		所在地		宮古市花輪第11地割			
横断 測線 番号	急傾斜地の下端に隣接する土地								急傾斜地内									
	土石等の移動の高さと力の大きさ				土石等の堆積高さと力の大きさ				土石等の移動の高さと力の大きさ				土石等の堆積高さと力の大きさ					
	区分	高さ (m)	下端からの距離 (m)	力の大きさ (kN/m <sup>2</sup> )	区分	下端からの水平 距離(m)	高さ (m)	力の大きさ (kN/m <sup>2</sup> )	区分	高さ (m)	上端からの比高 (m)	力の大きさ (kN/m <sup>2</sup> )	区分	上端からの比高 (m)	高さ (m)	力の大きさ (kN/m <sup>2</sup> )		
1	100kN/m <sup>2</sup> を超える	1.00	0.00 ~ 2.91	146.09	3mを超える	0.00 ~ 0.12	3.06	15.48	100kN/m <sup>2</sup> を超える	1.00	10.53 ~ 25.08	146.09	3mを超える	25.00 ~ 25.08	3.06	15.48		
	それ以外	1.00	2.91 ~ 10.69	100.00	それ以外	0.12 ~ 10.69	3.00	15.16	それ以外	1.00	5.00 ~ 10.53	100.00	それ以外	5.00 ~ 25.00	3.00	15.16		
2	100kN/m <sup>2</sup> を超える	1.00	0.00 ~ 3.30	152.88	3mを超える	0.00 ~ 0.81	3.50	17.69	100kN/m <sup>2</sup> を超える	1.00	11.53 ~ 31.08	152.88	3mを超える	20.00 ~ 31.08	3.50	17.69		
	それ以外	1.00	3.30 ~ 11.08	100.00	それ以外	0.81 ~ 11.08	3.00	15.16	それ以外	1.00	5.00 ~ 11.53	100.00	それ以外	5.00 ~ 20.00	3.00	15.16		
3	100kN/m <sup>2</sup> を超える	1.00	0.00 ~ 3.25	152.05	3mを超える	0.00 ~ 0.92	3.59	18.14	100kN/m <sup>2</sup> を超える	1.00	12.09 ~ 32.82	152.05	3mを超える	20.00 ~ 32.82	3.59	18.14		
	それ以外	1.00	3.25 ~ 11.04	100.00	それ以外	0.92 ~ 11.04	3.00	15.16	それ以外	1.00	5.00 ~ 12.09	100.00	それ以外	5.00 ~ 20.00	3.00	15.16		
4	100kN/m <sup>2</sup> を超える	1.00	0.00 ~ 3.38	154.32	3mを超える	0.00 ~ 0.72	3.43	17.34	100kN/m <sup>2</sup> を超える	1.00	11.17 ~ 31.04	154.32	3mを超える	25.00 ~ 31.04	3.43	17.34		
	それ以外	1.00	3.38 ~ 11.17	100.00	それ以外	0.72 ~ 11.17	3.00	15.16	それ以外	1.00	5.00 ~ 11.17	100.00	それ以外	5.00 ~ 25.00	3.00	15.16		
5	100kN/m <sup>2</sup> を超える	1.00	0.00 ~ 3.33	153.45	3mを超える	0.00 ~ 0.35	3.18	16.09	100kN/m <sup>2</sup> を超える	1.00	10.53 ~ 31.07	153.45	3mを超える	25.00 ~ 31.07	3.18	16.09		
	それ以外	1.00	3.33 ~ 11.12	100.00	それ以外	0.35 ~ 11.12	3.00	15.16	それ以外	1.00	5.00 ~ 10.53	100.00	それ以外	5.00 ~ 25.00	3.00	15.16		
6	100kN/m <sup>2</sup> を超える	1.00	0.00 ~ 3.06	148.75	3mを超える	0.00 ~ 0.12	3.06	15.45	100kN/m <sup>2</sup> を超える	1.00	10.64 ~ 31.04	148.75	3mを超える	30.00 ~ 31.04	3.06	15.45		
	それ以外	1.00	3.06 ~ 10.85	100.00	それ以外	0.12 ~ 10.85	3.00	15.16	それ以外	1.00	5.00 ~ 10.64	100.00	それ以外	5.00 ~ 30.00	3.00	15.16		
7	100kN/m <sup>2</sup> を超える	1.00	0.00 ~ 2.44	138.17	3mを超える	- ~ -	-	-	100kN/m <sup>2</sup> を超える	1.00	10.61 ~ 22.09	138.17	3mを超える	- ~ -	-	-		
	それ以外	1.00	2.44 ~ 10.22	100.00	それ以外	0.00 ~ 10.22	2.63	13.30	それ以外	1.00	5.00 ~ 10.61	100.00	それ以外	5.00 ~ 22.09	2.63	13.30		
8	100kN/m <sup>2</sup> を超える	1.00	0.00 ~ 2.07	132.00	3mを超える	- ~ -	-	-	100kN/m <sup>2</sup> を超える	1.00	10.54 ~ 18.63	132.00	3mを超える	- ~ -	-	-		
	それ以外	1.00	2.07 ~ 9.85	100.00	それ以外	0.00 ~ 9.85	2.35	11.88	それ以外	1.00	5.00 ~ 10.54	100.00	それ以外	5.00 ~ 18.63	2.35	11.88		
9	100kN/m <sup>2</sup> を超える	1.00	0.00 ~ 2.00	130.86	3mを超える	- ~ -	-	-	100kN/m <sup>2</sup> を超える	1.00	11.08 ~ 18.49	130.86	3mを超える	- ~ -	-	-		
	それ以外	1.00	2.00 ~ 9.78	100.00	それ以外	0.00 ~ 9.78	2.56	12.96	それ以外	1.00	5.00 ~ 11.08	100.00	それ以外	5.00 ~ 18.49	2.56	12.96		
	100kN/m <sup>2</sup> を超える		~		3mを超える	~			100kN/m <sup>2</sup> を超える		~		3mを超える	~				
	それ以外		~		それ以外	~			それ以外		~		それ以外	~				
	100kN/m <sup>2</sup> を超える		~		3mを超える	~			100kN/m <sup>2</sup> を超える		~		3mを超える	~				
	それ以外		~		それ以外	~			それ以外		~		それ以外	~				
	100kN/m <sup>2</sup> を超える		~		3mを超える	~			100kN/m <sup>2</sup> を超える		~		3mを超える	~				
	それ以外		~		それ以外	~			それ以外		~		それ以外	~				
	100kN/m <sup>2</sup> を超える		~		3mを超える	~			100kN/m <sup>2</sup> を超える		~		3mを超える	~				
	それ以外		~		それ以外	~			それ以外		~		それ以外	~				