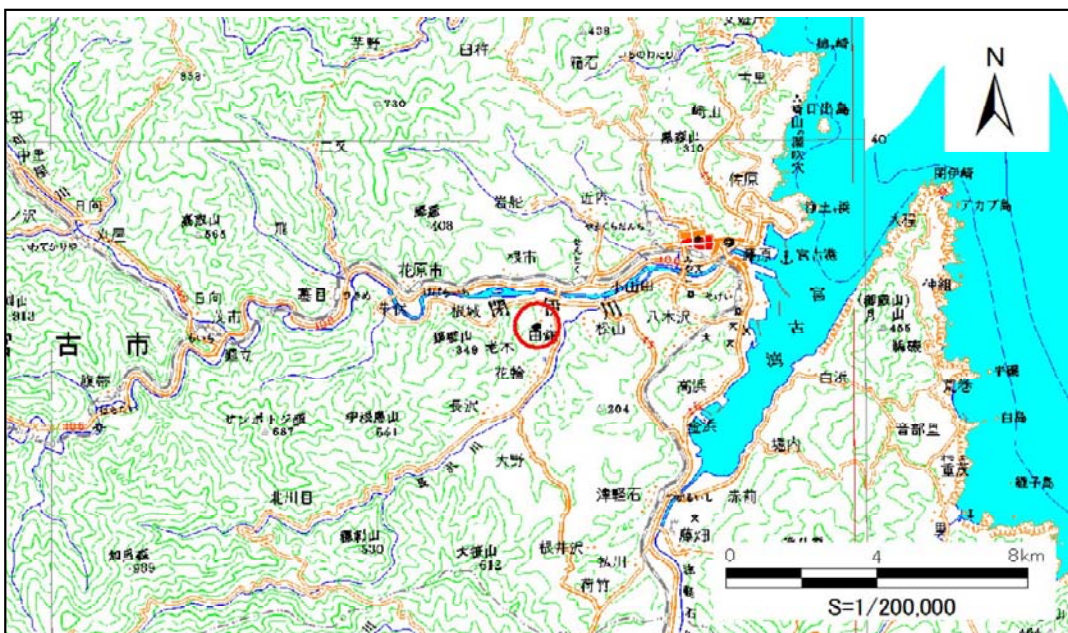


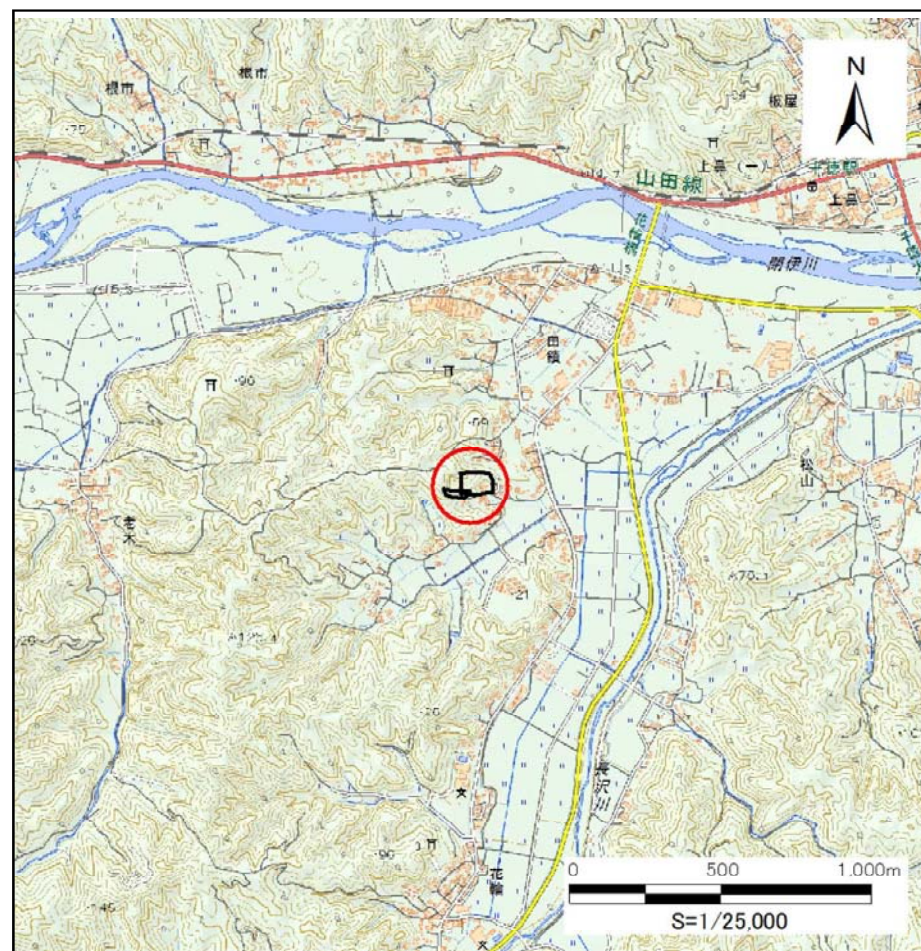
土砂災害防止に関する基礎調査(急傾斜地の崩壊)

表紙 概況、位置図

自然現象の種類	急傾斜地の崩壊
箇所番号	093B1063
箇所名	田鎖-2
所在地	宮古市田鎖第2地割
調査機関	沿岸広域振興局土木部宮古土木センター



概況図 (S=1:200,000)



位置図 (S=1:25,000)

国土地理院の電子地形図20000(地図画像)「盛岡」及び電子地形図25000(地図画像)「峠ノ神山、茂市、宮古」を掲載

急傾斜地の崩壊区域調書

様式3-1 危害のおそれのある土地、著しい危害のおそれのある土地の設定図

調査年度

平成29年度

急傾斜地の位置

箇所番号

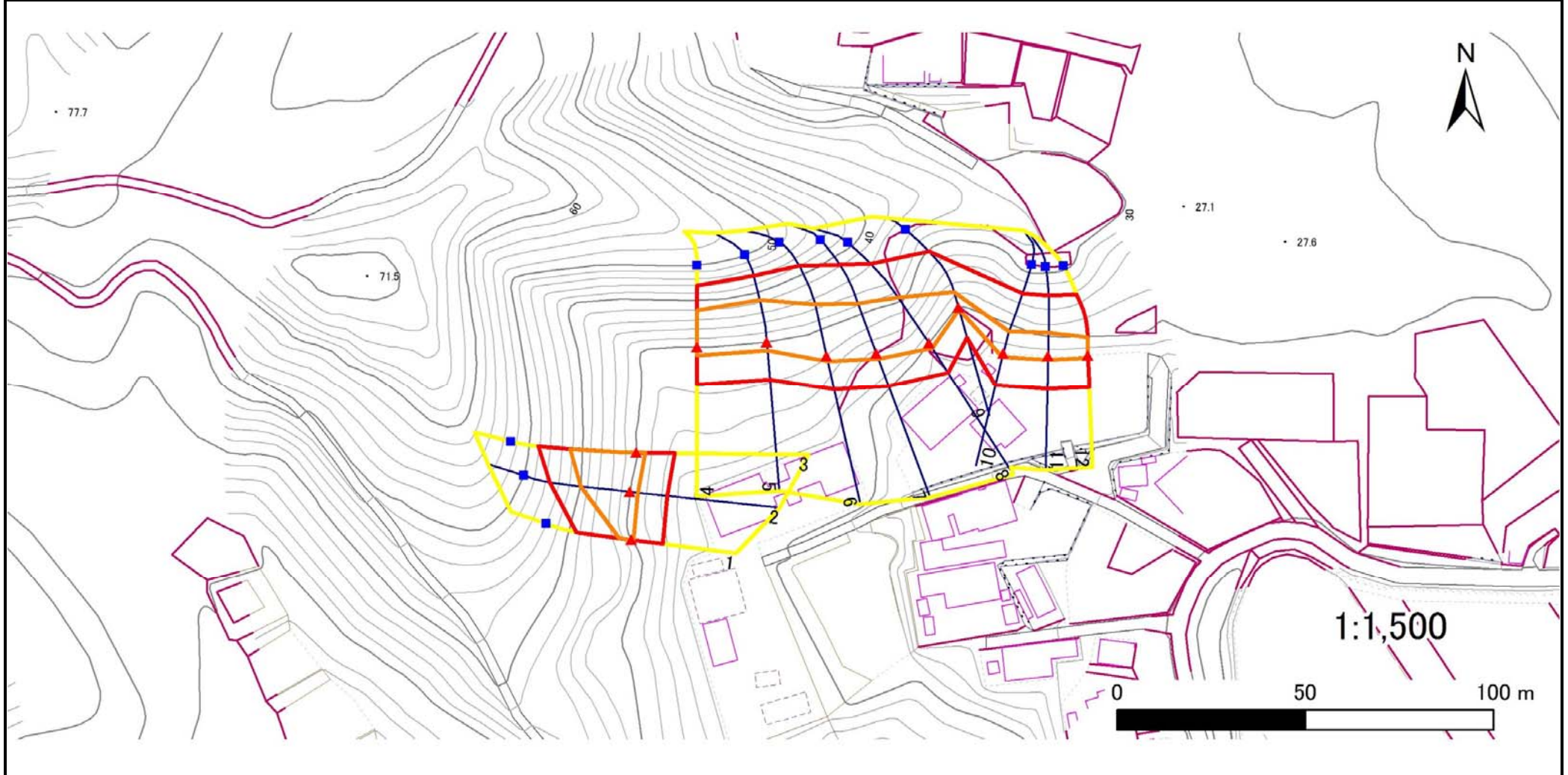
093B1063

箇所名

田鎖-2

所在地

宮古市田鎖第2地割



凡例	■ 上端	— 横断測線	▭ 危害のおそれのある土地の区域	▭ 土石等の移動による力が100kN/m ² を超える範囲
	▲ 下端		▭ 著しい危害のおそれのある土地の区域	▭ 土石等の堆積高が3mを超える範囲

急傾斜地の崩壊区域調書

様式3-2 建築物に作用すると想定される衝撃に関する事項(1/1)

													調査年度	平成29年度			
急傾斜地の位置		箇所番号			093B1063			箇所名		田鎖-2			所在地		宮古市田鎖第2地割		
横断 測線 番号	急傾斜地の下端に隣接する土地								急傾斜地内								
	土石等の移動の高さと力の大きさ				土石等の堆積高さと力の大きさ				土石等の移動の高さと力の大きさ				土石等の堆積高さと力の大きさ				
	区分	高さ (m)	下端からの距離 (m)	力の大きさ (kN/m ²)	区分	下端からの水平 距離(m)	高さ (m)	力の大きさ (kN/m ²)	区分	高さ (m)	上端からの比高 (m)	力の大きさ (kN/m ²)	区分	上端からの比高 (m)	高さ (m)	力の大きさ (kN/m ²)	
1	100kN/m ² を超える	1.00	0.00 ~ 0.52	107.70	3mを超える	~ ~ ~	~	~	100kN/m ² を超える	1.00	11.92 ~ 14.00	107.70	3mを超える	~ ~ ~	~	~	
	それ以外	1.00	0.52 ~ 8.30	100.00	それ以外	0.00 ~ 8.30	1.97	9.95	それ以外	1.00	5.00 ~ 11.92	100.00	それ以外	5.00 ~ 14.00	1.97	9.95	
2	100kN/m ² を超える	1.00	0.00 ~ 2.09	132.42	3mを超える	~ ~ ~	~	~	100kN/m ² を超える	1.00	10.72 ~ 20.00	132.42	3mを超える	~ ~ ~	~	~	
	それ以外	1.00	2.09 ~ 9.88	100.00	それ以外	0.00 ~ 9.88	2.59	13.11	それ以外	1.00	5.00 ~ 10.72	100.00	それ以外	5.00 ~ 20.00	2.59	13.11	
3	100kN/m ² を超える	1.00	0.00 ~ 2.33	136.28	3mを超える	~ ~ ~	~	~	100kN/m ² を超える	1.00	10.84 ~ 22.86	136.28	3mを超える	~ ~ ~	~	~	
	それ以外	1.00	2.33 ~ 10.11	100.00	それ以外	0.00 ~ 10.11	2.57	12.97	それ以外	1.00	5.00 ~ 10.84	100.00	それ以外	5.00 ~ 22.86	2.57	12.97	
4	100kN/m ² を超える	1.00	0.00 ~ 2.28	135.51	3mを超える	~ ~ ~	~	~	100kN/m ² を超える	1.00	11.00 ~ 20.00	135.51	3mを超える	~ ~ ~	~	~	
	それ以外	1.00	2.28 ~ 10.07	100.00	それ以外	0.00 ~ 10.07	2.91	14.70	それ以外	1.00	5.00 ~ 11.00	100.00	それ以外	5.00 ~ 20.00	2.91	14.70	
5	100kN/m ² を超える	1.00	0.00 ~ 2.36	136.77	3mを超える	~ ~ ~	~	~	100kN/m ² を超える	1.00	10.61 ~ 20.00	136.77	3mを超える	~ ~ ~	~	~	
	それ以外	1.00	2.36 ~ 10.14	100.00	それ以外	0.00 ~ 10.14	2.79	14.09	それ以外	1.00	5.00 ~ 10.61	100.00	それ以外	5.00 ~ 20.00	2.79	14.09	
6	100kN/m ² を超える	1.00	0.00 ~ 1.54	123.55	3mを超える	~ ~ ~	~	~	100kN/m ² を超える	1.00	11.84 ~ 20.39	123.55	3mを超える	~ ~ ~	~	~	
	それ以外	1.00	1.54 ~ 9.33	100.00	それ以外	0.00 ~ 9.33	2.45	12.36	それ以外	1.00	5.00 ~ 11.84	100.00	それ以外	5.00 ~ 20.39	2.45	12.36	
7	100kN/m ² を超える	1.00	0.00 ~ 1.52	123.15	3mを超える	~ ~ ~	~	~	100kN/m ² を超える	1.00	11.94 ~ 20.55	123.15	3mを超える	~ ~ ~	~	~	
	それ以外	1.00	1.52 ~ 9.30	100.00	それ以外	0.00 ~ 9.30	2.44	12.32	それ以外	1.00	5.00 ~ 11.94	100.00	それ以外	5.00 ~ 20.55	2.44	12.32	
8	100kN/m ² を超える	1.00	0.00 ~ 1.53	123.25	3mを超える	~ ~ ~	~	~	100kN/m ² を超える	1.00	12.00 ~ 20.84	123.25	3mを超える	~ ~ ~	~	~	
	それ以外	1.00	1.53 ~ 9.31	100.00	それ以外	0.00 ~ 9.31	2.43	12.30	それ以外	1.00	5.00 ~ 12.00	100.00	それ以外	5.00 ~ 20.84	2.43	12.30	
9	100kN/m ² を超える	1.00	0.00 ~ 0.55	108.12	3mを超える	~ ~ ~	~	~	100kN/m ² を超える	1.00	12.51 ~ 15.01	108.12	3mを超える	~ ~ ~	~	~	
	それ以外	1.00	0.55 ~ 8.33	100.00	それ以外	0.00 ~ 8.33	2.11	10.64	それ以外	1.00	5.00 ~ 12.51	100.00	それ以外	5.00 ~ 15.01	2.11	10.64	
10	100kN/m ² を超える	1.00	0.00 ~ 0.92	113.83	3mを超える	~ ~ ~	~	~	100kN/m ² を超える	1.00	11.61 ~ 15.44	113.83	3mを超える	~ ~ ~	~	~	
	それ以外	1.00	0.92 ~ 8.71	100.00	それ以外	0.00 ~ 8.71	2.16	10.93	それ以外	1.00	5.00 ~ 11.61	100.00	それ以外	5.00 ~ 15.44	2.16	10.93	
11	100kN/m ² を超える	1.00	0.00 ~ 1.01	115.23	3mを超える	~ ~ ~	~	~	100kN/m ² を超える	1.00	11.30 ~ 15.28	115.23	3mを超える	~ ~ ~	~	~	
	それ以外	1.00	1.01 ~ 8.80	100.00	それ以外	0.00 ~ 8.80	2.19	11.07	それ以外	1.00	5.00 ~ 11.30	100.00	それ以外	5.00 ~ 15.28	2.19	11.07	
12	100kN/m ² を超える	1.00	0.00 ~ 0.67	109.98	3mを超える	~ ~ ~	~	~	100kN/m ² を超える	1.00	12.09 ~ 15.00	109.98	3mを超える	~ ~ ~	~	~	
	それ以外	1.00	0.67 ~ 8.46	100.00	それ以外	0.00 ~ 8.46	2.13	10.76	それ以外	1.00	5.00 ~ 12.09	100.00	それ以外	5.00 ~ 15.00	2.13	10.76	
	100kN/m ² を超える		~		3mを超える	~			100kN/m ² を超える		~		3mを超える	~			
	それ以外		~		それ以外	~			それ以外		~		それ以外	~			
	100kN/m ² を超える		~		3mを超える	~			100kN/m ² を超える		~		3mを超える	~			
	それ以外		~		それ以外	~			それ以外		~		それ以外	~			
	100kN/m ² を超える		~		3mを超える	~			100kN/m ² を超える		~		3mを超える	~			
	それ以外		~		それ以外	~			それ以外		~		それ以外	~			