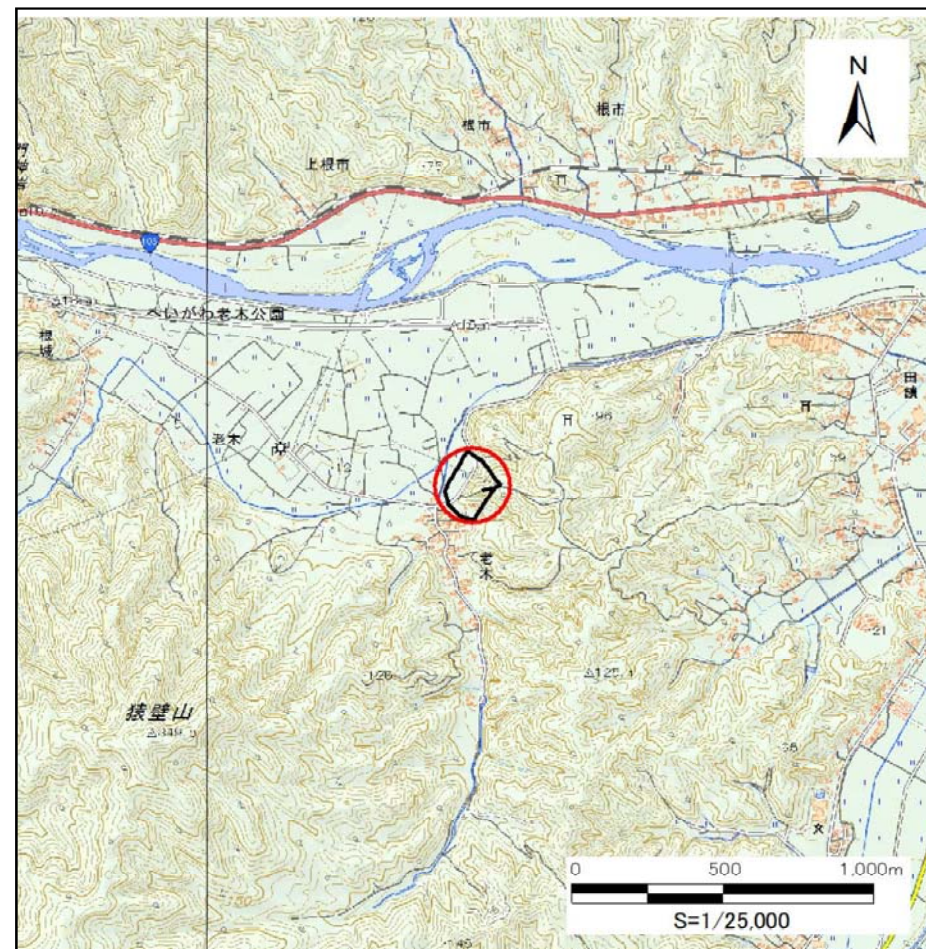


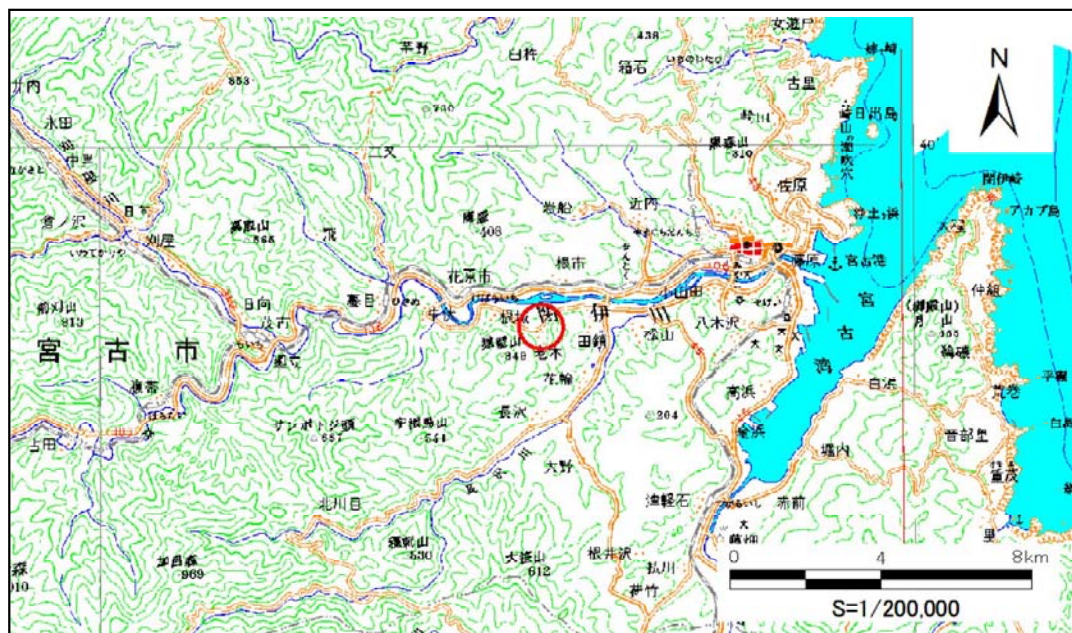
土砂災害防止に関する基礎調査(急傾斜地の崩壊)

表紙 概況、位置図

自然現象の種類	急傾斜地の崩壊
箇所番号	093B1058
箇所名	老木-1
所在地	宮古市老木第2地割
調査機関	沿岸広域振興局土木部宮古土木センター



位置図 (S=1:25,000)



概況図 (S=1:200,000)

国土地理院の電子地形図20000(地図画像)「盛岡」及び電子地形図25000(地図画像)「峠ノ神山、茂市、宮古」を掲載

急傾斜地の崩壊区域調書

様式3-1 危害のおそれのある土地、著しい危害のおそれのある土地の設定図

調査年度

平成29年度

急傾斜地の位置

箇所番号

093B1058

箇所名

老木-1

所在地

宮古市老木第2地割



凡例

■ 上端
▲ 下端

— 横断測線

○ 危害のおそれのある土地の区域

□ 著しい危害のおそれのある土地の区域

□ 土石等の移動による力が 100kN/m^2 を超える範囲

□ 土石等の堆積高が 3m を超える範囲

急傾斜地の崩壊区域調書

様式3-2 建築物に作用すると想定される衝撃に関する事項(1/2)

													調査年度	平成29年度				
急傾斜地の位置		箇所番号			093B1058				箇所名		老木-1		所在地		宮古市老木第2地割			
横断 測線 番号	急傾斜地の下端に隣接する土地								急傾斜地内									
	土石等の移動の高さと力の大きさ				土石等の堆積高さと力の大きさ				土石等の移動の高さと力の大きさ				土石等の堆積高さと力の大きさ					
	区分	高さ (m)	下端からの距離 (m)	力の大きさ (kN/m ²)	区分	下端からの水平 距離(m)	高さ (m)	力の大きさ (kN/m ²)	区分	高さ (m)	上端からの比高 (m)	力の大きさ (kN/m ²)	区分	上端からの比高 (m)	高さ (m)	力の大きさ (kN/m ²)		
1	100kN/m ² を超える	1.00	0.00 ~ 3.78	161.52	3mを超える	0.00 ~ 2.22	4.02	20.33	100kN/m ² を超える	1.00	10.53 ~ 72.00	161.52	3mを超える	25.00 ~ 72.00	4.02	20.33		
	それ以外	1.00	3.78 ~ 11.57	100.00	それ以外	2.22 ~ 11.57	3.00	15.16	それ以外	1.00	5.00 ~ 10.53	100.00	それ以外	5.00 ~ 25.00	3.00	15.16		
2	100kN/m ² を超える	1.00	0.00 ~ 3.90	163.59	3mを超える	0.00 ~ 2.30	4.08	20.64	100kN/m ² を超える	1.00	10.54 ~ 74.00	163.59	3mを超える	25.00 ~ 74.00	4.08	20.64		
	それ以外	1.00	3.90 ~ 11.68	100.00	それ以外	2.30 ~ 11.68	3.00	15.16	それ以外	1.00	5.00 ~ 10.54	100.00	それ以外	5.00 ~ 25.00	3.00	15.16		
3	100kN/m ² を超える	1.00	0.00 ~ 4.01	165.66	3mを超える	0.00 ~ 2.40	4.17	21.05	100kN/m ² を超える	1.00	10.61 ~ 74.01	165.66	3mを超える	25.00 ~ 74.01	4.17	21.05		
	それ以外	1.00	4.01 ~ 11.80	100.00	それ以外	2.40 ~ 11.80	3.00	15.16	それ以外	1.00	5.00 ~ 10.61	100.00	それ以外	5.00 ~ 25.00	3.00	15.16		
4	100kN/m ² を超える	1.00	0.00 ~ 4.01	165.53	3mを超える	0.00 ~ 2.40	4.16	21.02	100kN/m ² を超える	1.00	10.61 ~ 74.10	165.53	3mを超える	25.00 ~ 74.10	4.16	21.02		
	それ以外	1.00	4.01 ~ 11.79	100.00	それ以外	2.40 ~ 11.79	3.00	15.16	それ以外	1.00	5.00 ~ 10.61	100.00	それ以外	5.00 ~ 25.00	3.00	15.16		
5	100kN/m ² を超える	1.00	0.00 ~ 3.97	164.91	3mを超える	0.00 ~ 2.38	4.15	20.96	100kN/m ² を超える	1.00	10.59 ~ 64.23	164.91	3mを超える	25.00 ~ 64.23	4.15	20.96		
	それ以外	1.00	3.97 ~ 11.76	100.00	それ以外	2.38 ~ 11.76	3.00	15.16	それ以外	1.00	5.00 ~ 10.59	100.00	それ以外	5.00 ~ 25.00	3.00	15.16		
6	100kN/m ² を超える	1.00	0.00 ~ 3.97	164.82	3mを超える	0.00 ~ 2.74	4.48	22.66	100kN/m ² を超える	1.00	11.54 ~ 53.99	164.82	3mを超える	20.00 ~ 53.99	4.48	22.66		
	それ以外	1.00	3.97 ~ 11.75	100.00	それ以外	2.74 ~ 11.75	3.00	15.16	それ以外	1.00	5.00 ~ 11.54	100.00	それ以外	5.00 ~ 20.00	3.00	15.16		
7	100kN/m ² を超える	1.00	0.00 ~ 3.98	165.01	3mを超える	0.00 ~ 2.70	4.44	22.45	100kN/m ² を超える	1.00	11.37 ~ 52.31	165.01	3mを超える	25.00 ~ 52.31	4.44	22.45		
	それ以外	1.00	3.98 ~ 11.76	100.00	それ以外	2.70 ~ 11.76	3.00	15.16	それ以外	1.00	5.00 ~ 11.37	100.00	それ以外	5.00 ~ 25.00	3.00	15.16		
8	100kN/m ² を超える	1.00	0.00 ~ 4.01	165.57	3mを超える	0.00 ~ 2.58	4.32	21.83	100kN/m ² を超える	1.00	10.94 ~ 52.00	165.57	3mを超える	25.00 ~ 52.00	4.32	21.83		
	それ以外	1.00	4.01 ~ 11.79	100.00	それ以外	2.58 ~ 11.79	3.00	15.16	それ以外	1.00	5.00 ~ 10.94	100.00	それ以外	5.00 ~ 25.00	3.00	15.16		
9	100kN/m ² を超える	1.00	0.00 ~ 3.81	162.01	3mを超える	0.00 ~ 2.29	4.07	20.59	100kN/m ² を超える	1.00	10.53 ~ 52.44	162.01	3mを超える	25.00 ~ 52.44	4.07	20.59		
	それ以外	1.00	3.81 ~ 11.60	100.00	それ以外	2.29 ~ 11.60	3.00	15.16	それ以外	1.00	5.00 ~ 10.53	100.00	それ以外	5.00 ~ 25.00	3.00	15.16		
10	100kN/m ² を超える	1.00	0.00 ~ 3.43	155.26	3mを超える	0.00 ~ 2.05	3.90	19.72	100kN/m ² を超える	1.00	10.66 ~ 52.00	155.26	3mを超える	30.00 ~ 52.00	3.90	19.72		
	それ以外	1.00	3.43 ~ 11.22	100.00	それ以外	2.05 ~ 11.22	3.00	15.16	それ以外	1.00	5.00 ~ 10.66	100.00	それ以外	5.00 ~ 30.00	3.00	15.16		
11	100kN/m ² を超える	1.00	0.00 ~ 3.33	153.46	3mを超える	0.00 ~ 1.12	3.51	17.75	100kN/m ² を超える	1.00	10.71 ~ 47.40	153.46	3mを超える	30.00 ~ 47.40	3.51	17.75		
	それ以外	1.00	3.33 ~ 11.12	100.00	それ以外	1.12 ~ 11.12	3.00	15.16	それ以外	1.00	5.00 ~ 10.71	100.00	それ以外	5.00 ~ 30.00	3.00	15.16		
12	100kN/m ² を超える	1.00	0.00 ~ 3.52	156.76	3mを超える	0.00 ~ 1.22	3.57	18.06	100kN/m ² を超える	1.00	10.59 ~ 48.00	156.76	3mを超える	30.00 ~ 48.00	3.57	18.06		
	それ以外	1.00	3.52 ~ 11.30	100.00	それ以外	1.22 ~ 11.30	3.00	15.16	それ以外	1.00	5.00 ~ 10.59	100.00	それ以外	5.00 ~ 30.00	3.00	15.16		
13	100kN/m ² を超える	1.00	0.00 ~ 3.46	155.81	3mを超える	0.00 ~ 1.20	3.56	17.99	100kN/m ² を超える	1.00	10.61 ~ 46.39	155.81	3mを超える	30.00 ~ 46.39	3.56	17.99		
	それ以外	1.00	3.46 ~ 11.25	100.00	それ以外	1.20 ~ 11.25	3.00	15.16	それ以外	1.00	5.00 ~ 10.61	100.00	それ以外	5.00 ~ 30.00	3.00	15.16		
14	100kN/m ² を超える	1.00	0.00 ~ 3.85	162.76	3mを超える	0.00 ~ 1.49	3.76	19.01	100kN/m ² を超える	1.00	10.60 ~ 46.39	162.76	3mを超える	25.00 ~ 46.39	3.76	19.01		
	それ以外	1.00	3.85 ~ 11.64	100.00	それ以外	1.49 ~ 11.64	3.00	15.16	それ以外	1.00	5.00 ~ 10.60	100.00	それ以外	5.00 ~ 25.00	3.00	15.16		
15	100kN/m ² を超える	1.00	0.00 ~ 3.99	165.17	3mを超える	0.00 ~ 2.63	4.37	22.07	100kN/m ² を超える	1.00	11.09 ~ 50.39	165.17	3mを超える	25.00 ~ 50.39	4.37	22.07		
	それ以外	1.00	3.99 ~ 11.77	100.00	それ以外	2.63 ~ 11.77	3.00	15.16	それ以外	1.00	5.00 ~ 11.09	100.00	それ以外	5.00 ~ 25.00	3.00	15.16		

急傾斜地の崩壊区域調書

様式3-2 建築物に作用すると想定される衝撃に関する事項(2/2)

調査年度 平成29年度

急傾斜地の位置		箇所番号		093B1058		箇所名		老木-1		所在地		宮古市老木第2地割				
横断 測線 番号	急傾斜地の下端に隣接する土地								急傾斜地内							
	土石等の移動の高さと力の大きさ				土石等の堆積高さと力の大きさ				土石等の移動の高さと力の大きさ				土石等の堆積高さと力の大きさ			
	区分	高さ (m)	下端からの距離 (m)	力の大きさ (kN/m ²)	区分	下端からの水平 距離(m)	高さ (m)	力の大きさ (kN/m ²)	区分	高さ (m)	上端からの比高 (m)	力の大きさ (kN/m ²)	区分	上端からの比高 (m)	高さ (m)	力の大きさ (kN/m ²)
16	100kN/m ² を超える	1.00	0.00 ~ 4.03	166.04	3mを超える	0.00 ~ 2.58	4.32	21.82	100kN/m ² を超える	1.00	10.94 ~ 54.80	166.04	3mを超える	25.00 ~ 54.80	4.32	21.82
	それ以外	1.00	4.03 ~ 11.82	100.00	それ以外	2.58 ~ 11.82	3.00	15.16	それ以外	1.00	5.00 ~ 10.94	100.00	それ以外	5.00 ~ 25.00	3.00	15.16
	100kN/m ² を超える		~		3mを超える	~			100kN/m ² を超える		~		3mを超える	~		
	それ以外		~		それ以外	~			それ以外		~		それ以外	~		
	100kN/m ² を超える		~		3mを超える	~			100kN/m ² を超える		~		3mを超える	~		
	それ以外		~		それ以外	~			それ以外		~		それ以外	~		
	100kN/m ² を超える		~		3mを超える	~			100kN/m ² を超える		~		3mを超える	~		
	それ以外		~		それ以外	~			それ以外		~		それ以外	~		
	100kN/m ² を超える		~		3mを超える	~			100kN/m ² を超える		~		3mを超える	~		
	それ以外		~		それ以外	~			それ以外		~		それ以外	~		
	100kN/m ² を超える		~		3mを超える	~			100kN/m ² を超える		~		3mを超える	~		
	それ以外		~		それ以外	~			それ以外		~		それ以外	~		
	100kN/m ² を超える		~		3mを超える	~			100kN/m ² を超える		~		3mを超える	~		
	それ以外		~		それ以外	~			それ以外		~		それ以外	~		
	100kN/m ² を超える		~		3mを超える	~			100kN/m ² を超える		~		3mを超える	~		
	それ以外		~		それ以外	~			それ以外		~		それ以外	~		
	100kN/m ² を超える		~		3mを超える	~			100kN/m ² を超える		~		3mを超える	~		
	それ以外		~		それ以外	~			それ以外		~		それ以外	~		
	100kN/m ² を超える		~		3mを超える	~			100kN/m ² を超える		~		3mを超える	~		
	それ以外		~		それ以外	~			それ以外		~		それ以外	~		
	100kN/m ² を超える		~		3mを超える	~			100kN/m ² を超える		~		3mを超える	~		
	それ以外		~		それ以外	~			それ以外		~		それ以外	~		