

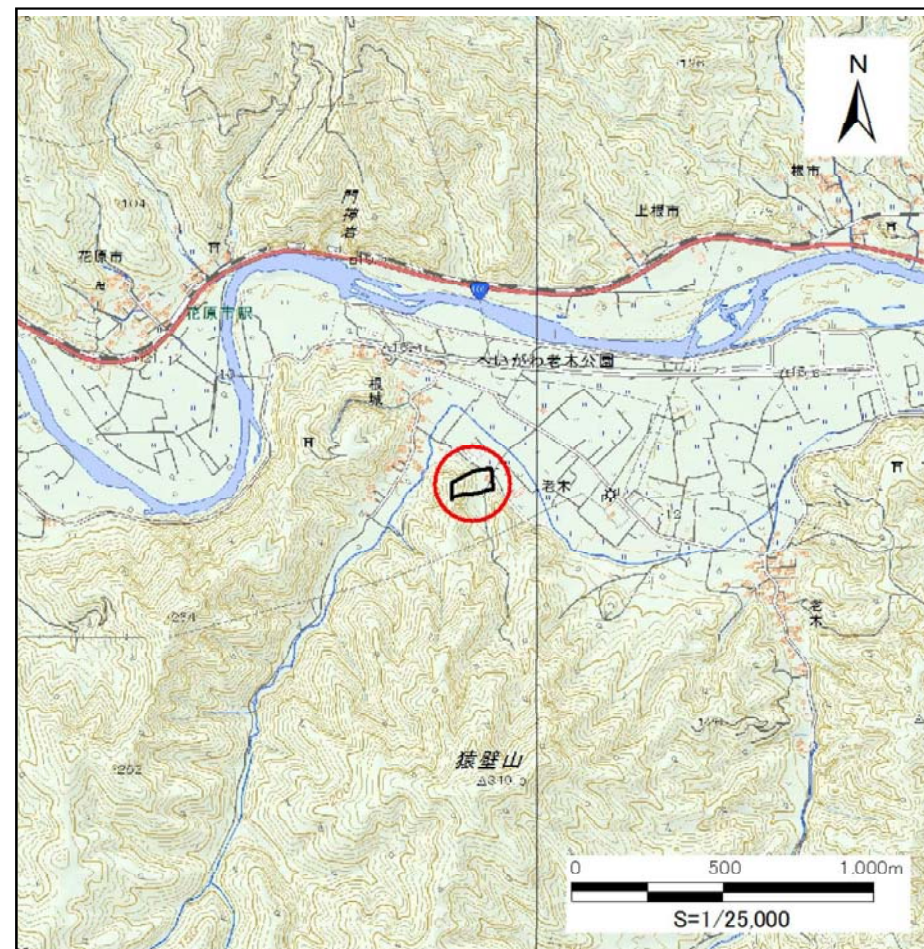
土砂災害防止に関する基礎調査(急傾斜地の崩壊)

表紙 概況、位置図

自然現象の種類	急傾斜地の崩壊
箇所番号	093B1057
箇所名	根城-4
所在地	宮古市老木第9地割
調査機関	沿岸広域振興局土木部宮古土木センター



概況図 (S=1:200,000)



位置図 (S=1:25,000)

国土地理院の電子地形図20000(地図画像)「盛岡」及び電子地形図25000(地図画像)「峠ノ神山、茂市、宮古」を掲載

急傾斜地の崩壊区域調書

様式3-1 危害のおそれのある土地、著しい危害のおそれのある土地の設定図

調査年度

平成29年度

急傾斜地の位置

箇所番号

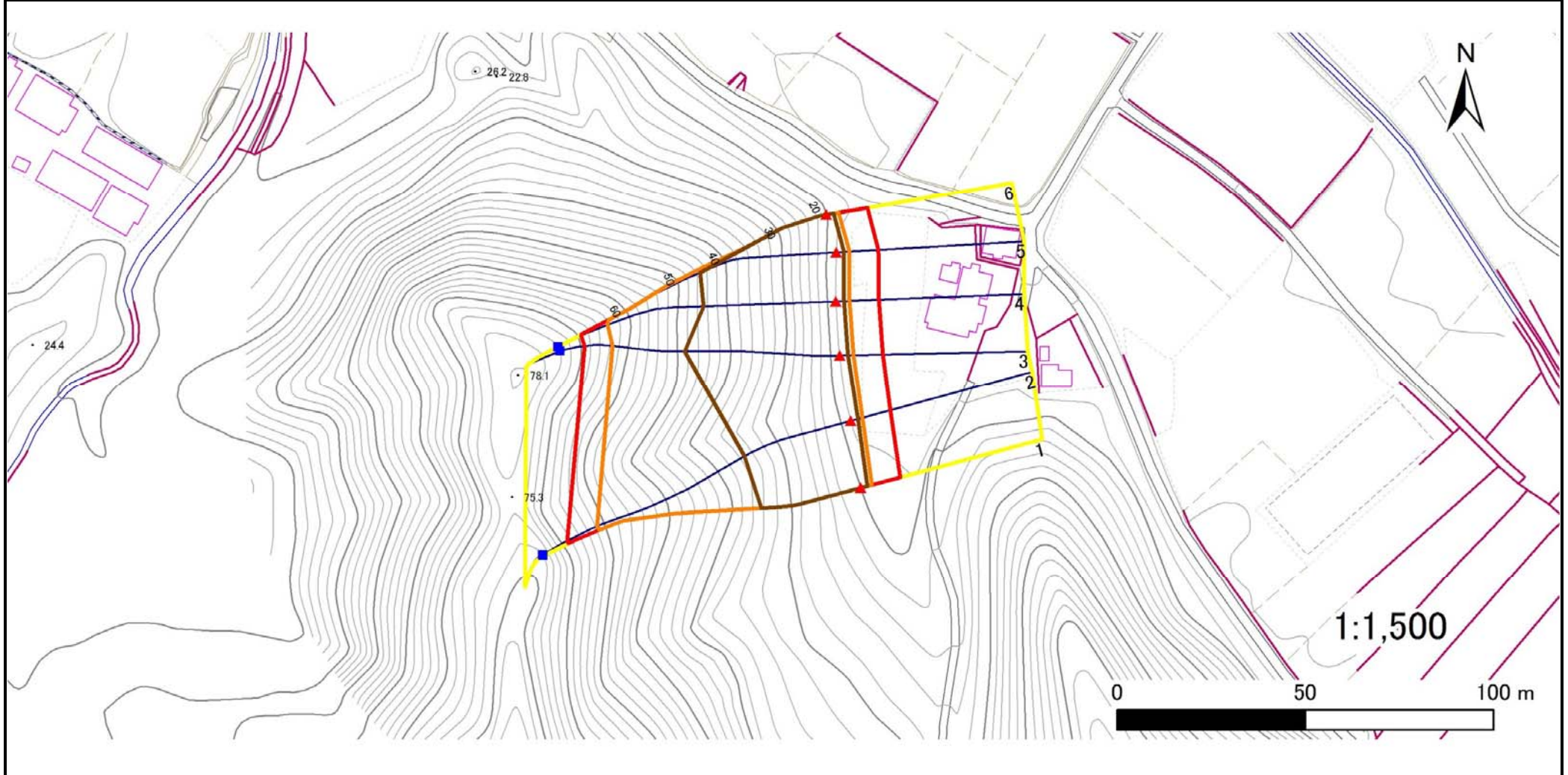
093B1057

箇所名

根城-4

所在地

宮古市老木第9地割



凡例							
■ 上端	— 横断測線	■ 危害のおそれのある土地の区域	■ 土石等の移動による力が100kN/m ² を超える範囲	■ 著しい危害のおそれのある土地の区域	■ 土石等の堆積高が3mを超える範囲		
▲ 下端							

急傾斜地の崩壊区域調書

様式3-2 建築物に作用すると想定される衝撃に関する事項(1/1)

調査年度 平成29年度

急傾斜地の位置		箇所番号		093E1057		箇所名		根城-4		所在地		宮古市老木第9地割				
横断 測線 番号	急傾斜地の下端に隣接する土地								急傾斜地内							
	土石等の移動の高さと力の大きさ				土石等の堆積高さと力の大きさ				土石等の移動の高さと力の大きさ				土石等の堆積高さと力の大きさ			
	区分	高さ (m)	下端からの距離 (m)	力の大きさ (kN/m ²)	区分	下端からの水平 距離(m)	高さ (m)	力の大きさ (kN/m ²)	区分	高さ (m)	上端からの比高 (m)	力の大きさ (kN/m ²)	区分	上端からの比高 (m)	高さ (m)	力の大きさ (kN/m ²)
1	100kN/m ² を超える	1.00	0.00 ~ 3.09	149.32	3mを超える	0.00 ~ 1.88	3.79	19.16	100kN/m ² を超える	1.00	10.98 ~ 58.00	149.32	3mを超える	40.00 ~ 58.00	3.79	19.16
	それ以外	1.00	3.09 ~ 10.88	100.00	それ以外	1.88 ~ 10.88	3.00	15.16	それ以外	1.00	5.00 ~ 10.98	100.00	それ以外	5.00 ~ 40.00	3.00	15.16
2	100kN/m ² を超える	1.00	0.00 ~ 3.12	149.83	3mを超える	0.00 ~ 1.89	3.80	19.19	100kN/m ² を超える	1.00	10.96 ~ 60.00	149.83	3mを超える	40.00 ~ 60.00	3.80	19.19
	それ以外	1.00	3.12 ~ 10.91	100.00	それ以外	1.89 ~ 10.91	3.00	15.16	それ以外	1.00	5.00 ~ 10.96	100.00	それ以外	5.00 ~ 40.00	3.00	15.16
3	100kN/m ² を超える	1.00	0.00 ~ 3.67	159.53	3mを超える	0.00 ~ 2.18	3.99	20.16	100kN/m ² を超える	1.00	10.55 ~ 56.00	159.53	3mを超える	25.00 ~ 56.00	3.99	20.16
	それ以外	1.00	3.67 ~ 11.46	100.00	それ以外	2.18 ~ 11.46	3.00	15.16	それ以外	1.00	5.00 ~ 10.55	100.00	それ以外	5.00 ~ 25.00	3.00	15.16
4	100kN/m ² を超える	1.00	0.00 ~ 3.61	158.41	3mを超える	0.00 ~ 2.14	3.96	20.03	100kN/m ² を超える	1.00	10.57 ~ 56.00	158.41	3mを超える	30.00 ~ 56.00	3.96	20.03
	それ以外	1.00	3.61 ~ 11.40	100.00	それ以外	2.14 ~ 11.40	3.00	15.16	それ以外	1.00	5.00 ~ 10.57	100.00	それ以外	5.00 ~ 30.00	3.00	15.16
5	100kN/m ² を超える	1.00	0.00 ~ 3.39	154.49	3mを超える	0.00 ~ 2.02	3.88	19.62	100kN/m ² を超える	1.00	10.70 ~ 56.00	154.49	3mを超える	30.00 ~ 56.00	3.88	19.62
	それ以外	1.00	3.39 ~ 11.17	100.00	それ以外	2.02 ~ 11.17	3.00	15.16	それ以外	1.00	5.00 ~ 10.70	100.00	それ以外	5.00 ~ 30.00	3.00	15.16
6	100kN/m ² を超える	1.00	0.00 ~ 3.18	150.77	3mを超える	0.00 ~ 1.92	3.82	19.30	100kN/m ² を超える	1.00	10.88 ~ 54.00	150.77	3mを超える	40.00 ~ 54.00	3.82	19.30
	それ以外	1.00	3.18 ~ 10.96	100.00	それ以外	1.92 ~ 10.96	3.00	15.16	それ以外	1.00	5.00 ~ 10.88	100.00	それ以外	5.00 ~ 40.00	3.00	15.16
	100kN/m ² を超える		~		3mを超える	~			100kN/m ² を超える		~		3mを超える	~		
	それ以外		~		それ以外	~			それ以外		~		それ以外	~		
	100kN/m ² を超える		~		3mを超える	~			100kN/m ² を超える		~		3mを超える	~		
	それ以外		~		それ以外	~			それ以外		~		それ以外	~		
	100kN/m ² を超える		~		3mを超える	~			100kN/m ² を超える		~		3mを超える	~		
	それ以外		~		それ以外	~			それ以外		~		それ以外	~		
	100kN/m ² を超える		~		3mを超える	~			100kN/m ² を超える		~		3mを超える	~		
	それ以外		~		それ以外	~			それ以外		~		それ以外	~		
	100kN/m ² を超える		~		3mを超える	~			100kN/m ² を超える		~		3mを超える	~		
	それ以外		~		それ以外	~			それ以外		~		それ以外	~		
	100kN/m ² を超える		~		3mを超える	~			100kN/m ² を超える		~		3mを超える	~		
	それ以外		~		それ以外	~			それ以外		~		それ以外	~		