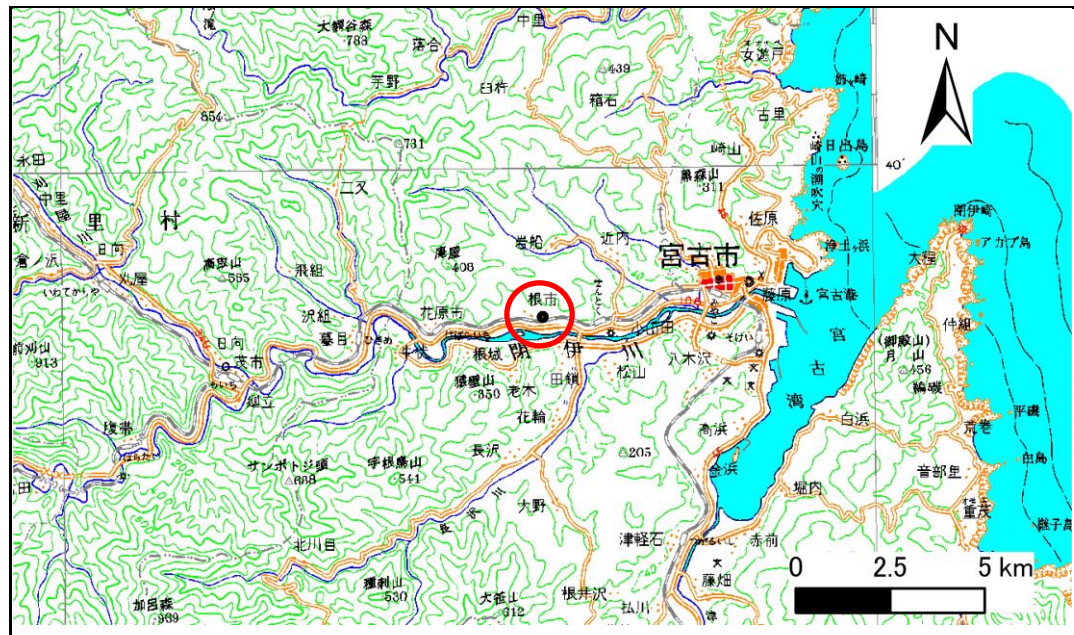


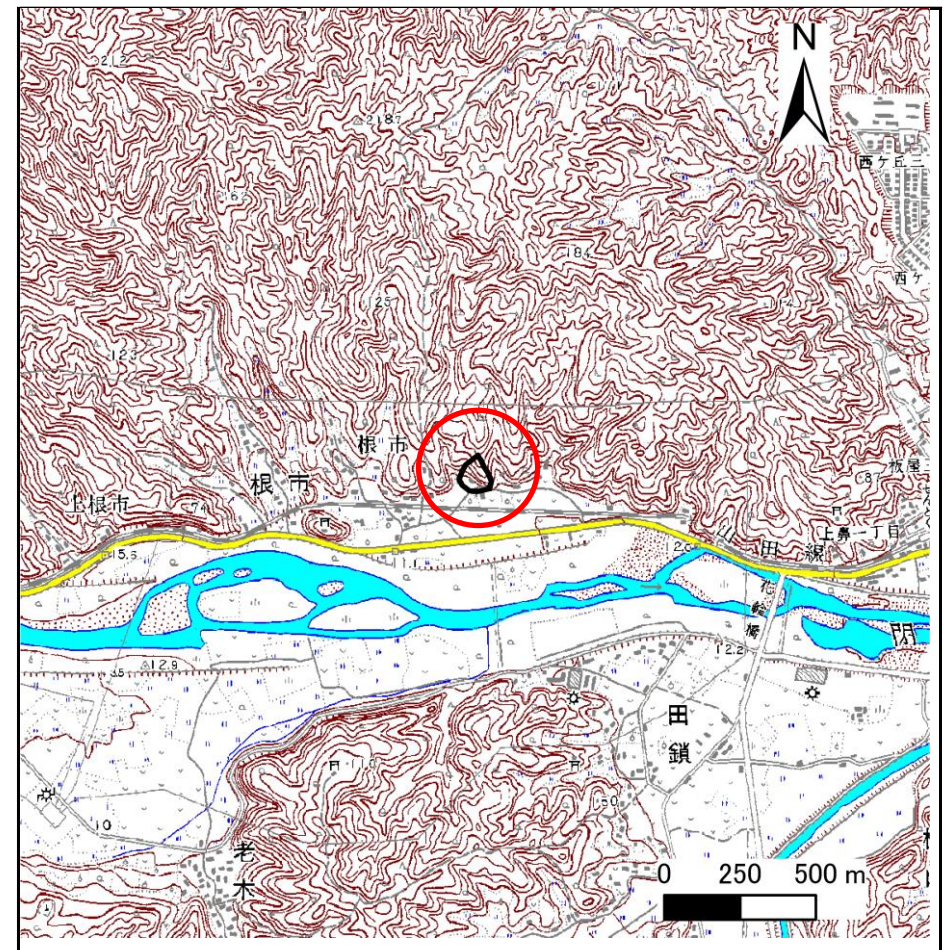
土砂災害防止に関する基礎調査(急傾斜地の崩壊)

表紙 概況、位置図

自然現象の種類	急傾斜地の崩壊
箇所番号	093B1039
箇所名	中村-1
所在地	宮古市根市字中村
調査機関	岩手県宮古地方振興局土木部



概況図 (S=1:200,000)



位置図 (S=1:25,000)

岩手県

急傾斜地の崩壊区域調書

様式3-1 危害のおそれのある土地、著しい危害のおそれのある土地の設定図（全体図）

調査年度

平成18年度

急傾斜地の位置

箇所番号

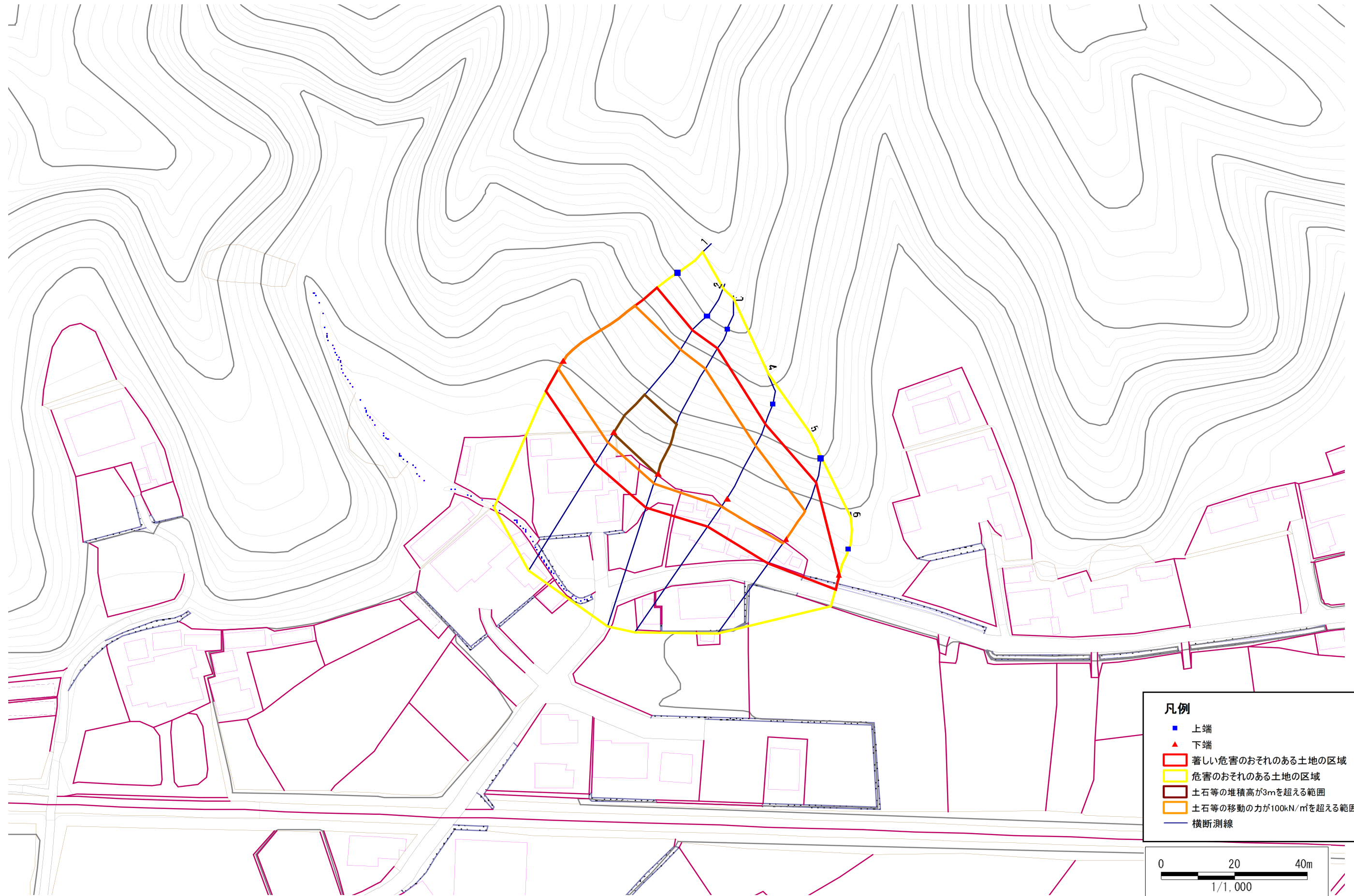
093B1039

箇所名

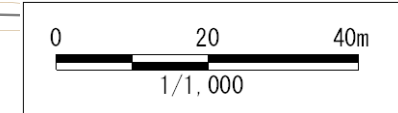
中村-1

所在地

宮古市根市字中村



- 凡例**
- 上端
 - ▲ 下端
 - 著しい危害のおそれのある土地の区域
 - 危害のおそれのある土地の区域
 - 土石等の堆積高が3mを超える範囲
 - 土石等の移動の力が100kN/m²を超える範囲
 - 横断測線



急傾斜地の崩壊区域調書

様式3-2 建築物に作用すると想定される衝撃に関する事項(1/1)

調査年度 平成18年度

急傾斜地の位置		箇所番号		093B1039		箇所名		中村-1		所在地		宮古市根市字中村				
横断 測線 番号	急傾斜地の下端に隣接する土地								急傾斜地内							
	土石等の移動の高さと力の大きさ				土石等の堆積高さとの大きさ				土石等の移動の高さと力の大きさ				土石等の堆積高さとの大きさ			
	区分	高さ (m)	下端からの距離 (m)	力の大きさ (kN/m ²)	区分	下端からの水平 距離(m)	高さ (m)	力の大きさ (kN/m ²)	区分	高さ (m)	上端からの比高 (m)	力の大きさ (kN/m ²)	区分	上端からの比高 (m)	高さ (m)	力の大きさ (kN/m ²)
1	100kN/m ² を超える	1.00	0.00 ~ 2.73	143.07	3mを超える	- ~ -	-	-	100kN/m ² を超える	1.00	10.90 ~ 29.51	143.07	3mを超える	- ~ -	-	-
	それ以外	1.00	2.73 ~ 10.52	100.00	それ以外	0.00 ~ 10.52	2.88	15.39	それ以外	1.00	5.00 ~ 10.90	100.00	それ以外	5.00 ~ 29.51	2.88	15.39
2	100kN/m ² を超える	1.00	0.00 ~ 3.61	158.37	3mを超える	0.00 ~ 0.40	3.21	17.20	100kN/m ² を超える	1.00	10.56 ~ 36.84	158.37	3mを超える	25.00 ~ 36.84	3.21	17.20
	それ以外	1.00	3.61 ~ 11.39	100.00	それ以外	0.40 ~ 11.39	3.00	16.05	それ以外	1.00	5.00 ~ 10.56	100.00	それ以外	5.00 ~ 25.00	3.00	16.05
3	100kN/m ² を超える	1.00	0.00 ~ 3.45	155.49	3mを超える	0.00 ~ 0.24	3.12	16.71	100kN/m ² を超える	1.00	10.54 ~ 37.24	155.49	3mを超える	25.00 ~ 37.24	3.12	16.71
	それ以外	1.00	3.45 ~ 11.23	100.00	それ以外	0.24 ~ 11.23	3.00	16.05	それ以外	1.00	5.00 ~ 10.54	100.00	それ以外	5.00 ~ 25.00	3.00	16.05
4	100kN/m ² を超える	1.00	0.00 ~ 2.87	145.53	3mを超える	- ~ -	-	-	100kN/m ² を超える	1.00	10.53 ~ 24.95	145.53	3mを超える	- ~ -	-	-
	それ以外	1.00	2.87 ~ 10.66	100.00	それ以外	0.00 ~ 10.66	2.71	14.49	それ以外	1.00	5.00 ~ 10.53	100.00	それ以外	5.00 ~ 24.95	2.71	14.49
5	100kN/m ² を超える	1.00	0.00 ~ 1.52	123.15	3mを超える	- ~ -	-	-	100kN/m ² を超える	1.00	11.17 ~ 17.83	123.15	3mを超える	- ~ -	-	-
	それ以外	1.00	1.52 ~ 9.30	100.00	それ以外	0.00 ~ 9.30	2.20	11.79	それ以外	1.00	5.00 ~ 11.17	100.00	それ以外	5.00 ~ 17.83	2.20	11.79
6	100kN/m ² を超える	-	- ~ -	-	3mを超える	- ~ -	-	-	100kN/m ² を超える	-	- ~ -	-	3mを超える	- ~ -	-	-
	それ以外	1.00	0.00 ~ 5.12	63.83	それ以外	0.00 ~ 0.00	1.69	9.02	それ以外	1.00	5.00 ~ 5.50	63.83	それ以外	5.00 ~ 5.50	1.69	9.02
	100kN/m ² を超える		~		3mを超える	~			100kN/m ² を超える		~		3mを超える	~		
	それ以外		~		それ以外	~			それ以外		~		それ以外	~		
	100kN/m ² を超える		~		3mを超える	~			100kN/m ² を超える		~		3mを超える	~		
	それ以外		~		それ以外	~			それ以外		~		それ以外	~		
	100kN/m ² を超える		~		3mを超える	~			100kN/m ² を超える		~		3mを超える	~		
	それ以外		~		それ以外	~			それ以外		~		それ以外	~		
	100kN/m ² を超える		~		3mを超える	~			100kN/m ² を超える		~		3mを超える	~		
	それ以外		~		それ以外	~			それ以外		~		それ以外	~		
	100kN/m ² を超える		~		3mを超える	~			100kN/m ² を超える		~		3mを超える	~		
	それ以外		~		それ以外	~			それ以外		~		それ以外	~		
	100kN/m ² を超える		~		3mを超える	~			100kN/m ² を超える		~		3mを超える	~		
	それ以外		~		それ以外	~			それ以外		~		それ以外	~		