

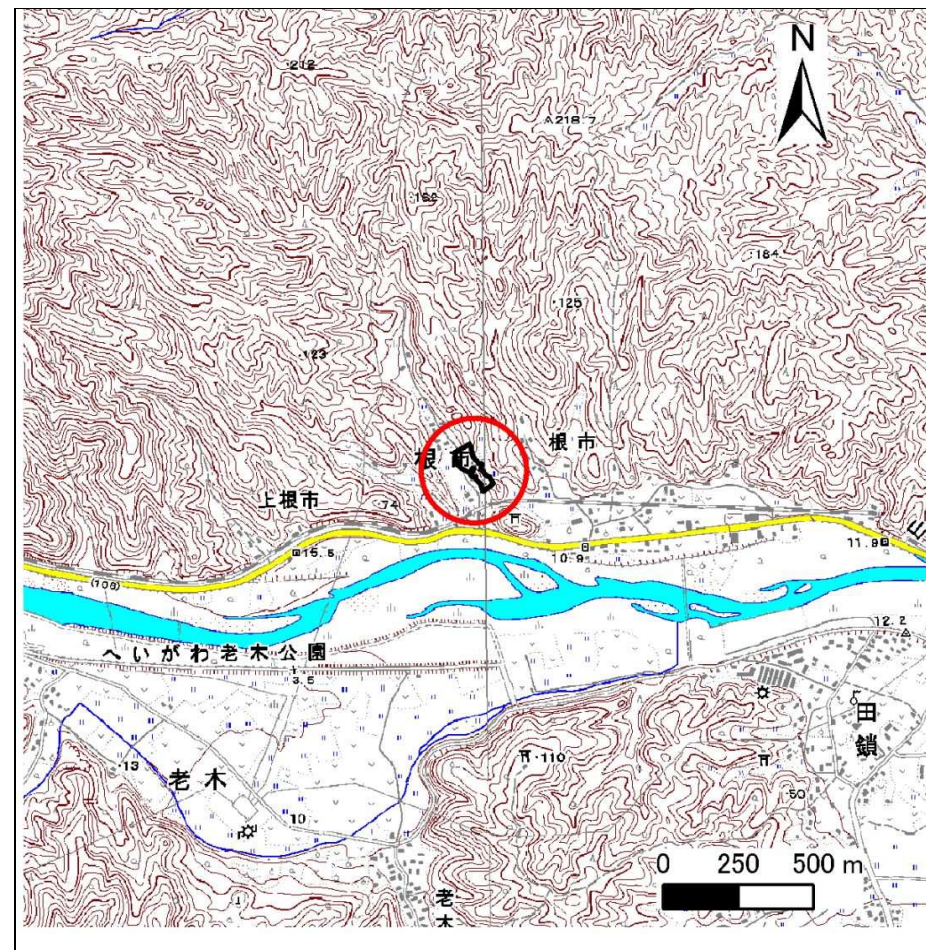
土砂災害防止に関する基礎調査(急傾斜地の崩壊)

表紙 概況、位置図

自然現象の種類	急傾斜地の崩壊
箇所番号	093B1037
箇所名	雲南沢-3
所在地	宮古市根市第7地割
調査機関	沿岸広域振興局土木部宮古土木センター



位置図(S=1:200,000)



概況図(S=1:25,000)

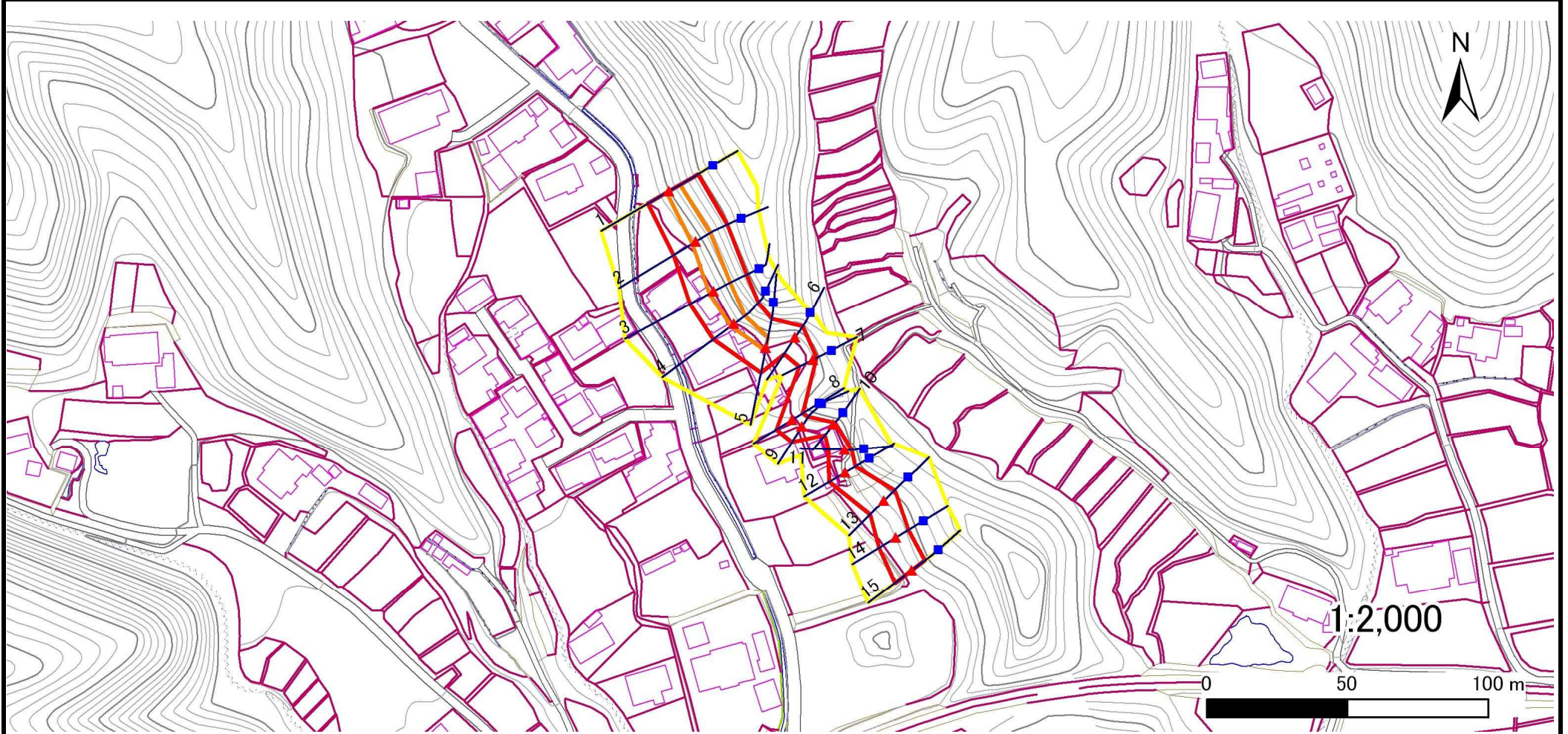
急傾斜地の崩壊区域調書

様式3-1 危害のおそれのある土地、著しい危害のおそれのある土地の設定図

調査年度 平成27年度

急傾斜地の位置 箇所番号 093B1037 箇所名 雲南沢-3 所在地

宮古市根市第7地割



凡例		横断測線		危険区域		土石等の移動による力が100kN/m ² を超える範囲		土石等の堆積高が3mを超える範囲	
■	上端	—	横断測線	—	危険のおそれのある土地の区域	—	土石等の移動による力が100kN/m ² を超える範囲	—	土石等の堆積高が3mを超える範囲
▲	下端			—	著しい危害のおそれのある土地の区域	—	土石等の堆積高が3mを超える範囲		

急傾斜地の崩壊区域調書

様式3-2 建築物に作用すると想定される衝撃に関する事項

											調査年度	平成27年度				
急傾斜地の位置		箇所番号	093B1037			箇所名	雲南沢-3			所在地	宮古市根市第7地割					
横断 測線 番号	急傾斜地の下端に隣接する土地								急傾斜地内							
	土石等の移動の高さと力の大きさ				土砂等の堆積高さと力の大きさ				土石等の移動の高さと力の大きさ				土砂等の堆積高さと力の大きさ			
	区分	高さ(m)	下端からの距離 (m)	力の大きさ (kN/m ²)	区分	下端からの水平 距離(m)	高さ (m)	力の大きさ (kN/m ²)	区分	高さ(m)	上端からの比高 (m)	力の大きさ (kN/m ²)	区分	上端からの比高 (m)	高さ (m)	力の大きさ (kN/m ²)
1	100kN/m ² を超える	1.00	0.00 ~ 1.11	116.79	3mを超える	- ~ -	-	-	100kN/m ² を超える	1.00	10.53 ~ 14.00	116.79	3mを超える	- ~ -	-	-
	それ以外	1.00	1.11 ~ 8.90	100.00	それ以外	0.00 ~ 8.90	2.18	11.00	それ以外	1.00	5.00 ~ 10.53	100.00	それ以外	5.00 ~ 14.00	2.18	11.00
2	100kN/m ² を超える	1.00	0.00 ~ 1.57	123.99	3mを超える	- ~ -	-	-	100kN/m ² を超える	1.00	10.78 ~ 16.00	123.99	3mを超える	- ~ -	-	-
	それ以外	1.00	1.57 ~ 9.36	100.00	それ以外	0.00 ~ 9.36	2.50	12.65	それ以外	1.00	5.00 ~ 10.78	100.00	それ以外	5.00 ~ 16.00	2.50	12.65
3	100kN/m ² を超える	1.00	0.00 ~ 1.75	126.88	3mを超える	- ~ -	-	-	100kN/m ² を超える	1.00	11.49 ~ 17.92	126.88	3mを超える	- ~ -	-	-
	それ以外	1.00	1.75 ~ 9.54	100.00	それ以外	0.00 ~ 9.54	2.63	13.28	それ以外	1.00	5.00 ~ 11.49	100.00	それ以外	5.00 ~ 17.92	2.63	13.28
4	100kN/m ² を超える	1.00	0.00 ~ 1.39	121.11	3mを超える	- ~ -	-	-	100kN/m ² を超える	1.00	11.28 ~ 15.92	121.11	3mを超える	- ~ -	-	-
	それ以外	1.00	1.39 ~ 9.18	100.00	それ以外	0.00 ~ 9.18	2.60	13.12	それ以外	1.00	5.00 ~ 11.28	100.00	それ以外	5.00 ~ 15.92	2.60	13.12
5	100kN/m ² を超える	1.00	0.00 ~ 1.06	115.92	3mを超える	- ~ -	-	-	100kN/m ² を超える	1.00	10.63 ~ 13.81	115.92	3mを超える	- ~ -	-	-
	それ以外	1.00	1.06 ~ 8.84	100.00	それ以外	0.00 ~ 8.84	2.26	11.42	それ以外	1.00	5.00 ~ 10.63	100.00	それ以外	5.00 ~ 13.81	2.26	11.42
6	100kN/m ² を超える	-	- ~ -	-	3mを超える	- ~ -	-	-	100kN/m ² を超える	-	- ~ -	-	3mを超える	- ~ -	-	-
	それ以外	1.00	0.00 ~ 7.06	89.55	それ以外	0.00 ~ 7.06	1.86	9.38	それ以外	1.00	5.00 ~ 9.03	89.55	それ以外	5.00 ~ 9.03	1.86	9.38
7	100kN/m ² を超える	-	- ~ -	-	3mを超える	- ~ -	-	-	100kN/m ² を超える	-	- ~ -	-	3mを超える	- ~ -	-	-
	それ以外	1.00	0.00 ~ 5.50	68.59	それ以外	0.00 ~ 5.50	1.81	9.15	それ以外	1.00	5.00 ~ 6.10	68.59	それ以外	5.00 ~ 6.10	1.81	9.15
8	100kN/m ² を超える	-	- ~ -	-	3mを超える	- ~ -	-	-	100kN/m ² を超える	-	- ~ -	-	3mを超える	- ~ -	-	-
	それ以外	1.00	0.00 ~ 6.65	83.98	それ以外	0.00 ~ 0.00	1.70	8.61	それ以外	1.00	5.00 ~ 8.06	83.98	それ以外	5.00 ~ 8.06	1.70	8.61
9	100kN/m ² を超える	-	- ~ -	-	3mを超える	- ~ -	-	-	100kN/m ² を超える	-	- ~ -	-	3mを超える	- ~ -	-	-
	それ以外	1.00	0.00 ~ 6.62	83.49	それ以外	0.00 ~ 0.00	1.73	8.73	それ以外	1.00	5.00 ~ 7.95	83.49	それ以外	5.00 ~ 7.95	1.73	8.73
10	100kN/m ² を超える	-	- ~ -	-	3mを超える	- ~ -	-	-	100kN/m ² を超える	-	- ~ -	-	3mを超える	- ~ -	-	-
	それ以外	1.00	0.00 ~ 4.83	60.22	それ以外	0.00 ~ 4.83	2.01	10.18	それ以外	1.00	5.00 ~ 5.90	60.22	それ以外	5.00 ~ 5.90	2.01	10.18
11	100kN/m ² を超える	-	- ~ -	-	3mを超える	- ~ -	-	-	100kN/m ² を超える	-	- ~ -	-	3mを超える	- ~ -	-	-
	それ以外	1.00	0.00 ~ 5.76	71.97	それ以外	0.00 ~ 5.76	2.08	10.49	それ以外	1.00	5.00 ~ 7.94	71.97	それ以外	5.00 ~ 7.94	2.08	10.49
12	100kN/m ² を超える	-	- ~ -	-	3mを超える	- ~ -	-	-	100kN/m ² を超える	-	- ~ -	-	3mを超える	- ~ -	-	-
	それ以外	1.00	0.00 ~ 6.82	86.30	それ以外	0.00 ~ 6.82	1.84	9.32	それ以外	1.00	5.00 ~ 8.50	86.30	それ以外	5.00 ~ 8.50	1.84	9.32
13	100kN/m ² を超える	-	- ~ -	-	3mを超える	- ~ -	-	-	100kN/m ² を超える	-	- ~ -	-	3mを超える	- ~ -	-	-
	それ以外	1.00	0.00 ~ 7.03	89.25	それ以外	0.00 ~ 0.00	1.73	8.73	それ以外	1.00	5.00 ~ 8.80	89.25	それ以外	5.00 ~ 8.80	1.73	8.73
14	100kN/m ² を超える	-	- ~ -	-	3mを超える	- ~ -	-	-	100kN/m ² を超える	-	- ~ -	-	3mを超える	- ~ -	-	-
	それ以外	1.00	0.00 ~ 7.18	91.25	それ以外	0.00 ~ 7.18	1.79	9.05	それ以外	1.00	5.00 ~ 9.10	91.25	それ以外	5.00 ~ 9.10	1.79	9.05
15	100kN/m ² を超える	-	- ~ -	-	3mを超える	- ~ -	-	-	100kN/m ² を超える	-	- ~ -	-	3mを超える	- ~ -	-	-
	それ以外	1.00	0.00 ~ 7.44	95.01	それ以外	0.00 ~ 7.44	1.79	9.06	それ以外	1.00	5.00 ~ 9.70	95.01	それ以外	5.00 ~ 9.70	1.79	9.06