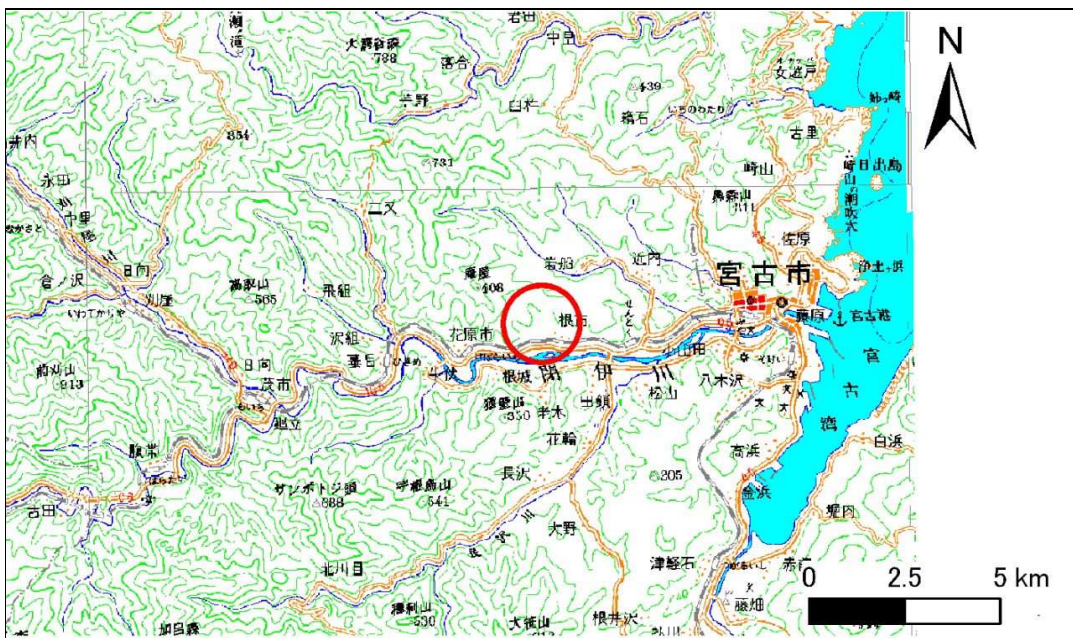


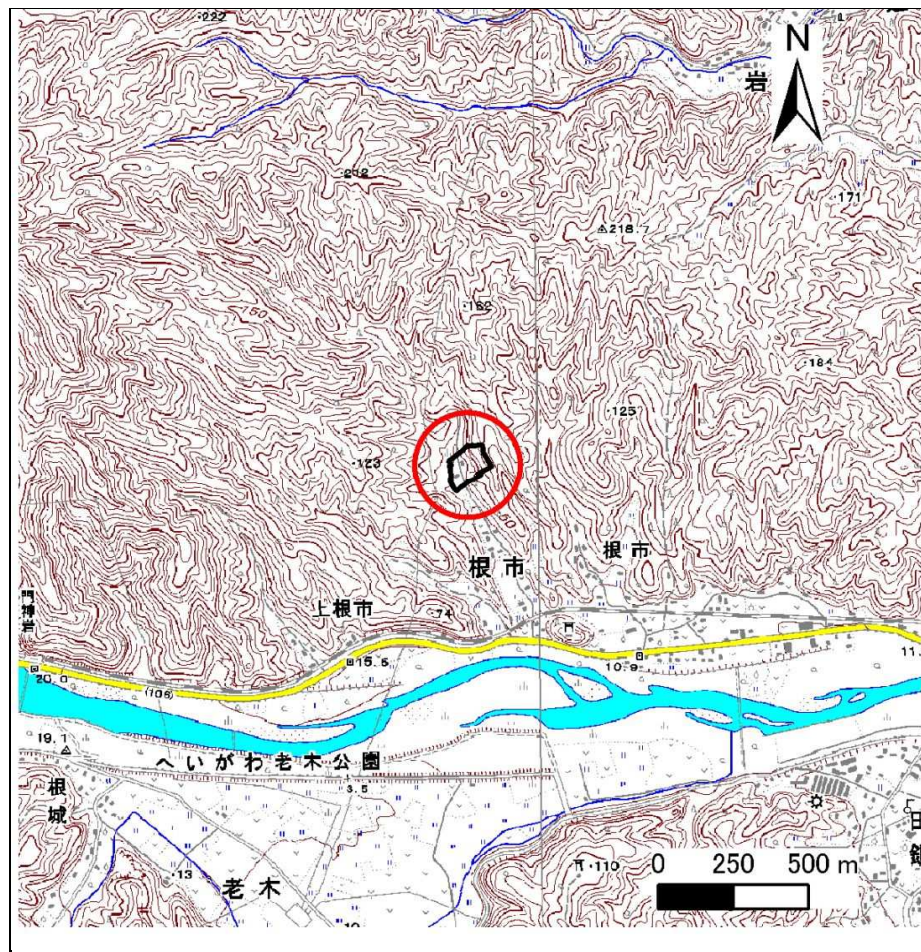
土砂災害防止に関する基礎調査(急傾斜地の崩壊)

表紙 概況、位置図

自然現象の種類	急傾斜地の崩壊
箇所番号	093B1036
箇所名	雲南沢-2
所在地	宮古市根市第7地割
調査機関	沿岸広域振興局土木部宮古土木センター



位置図(S=1:200,000)



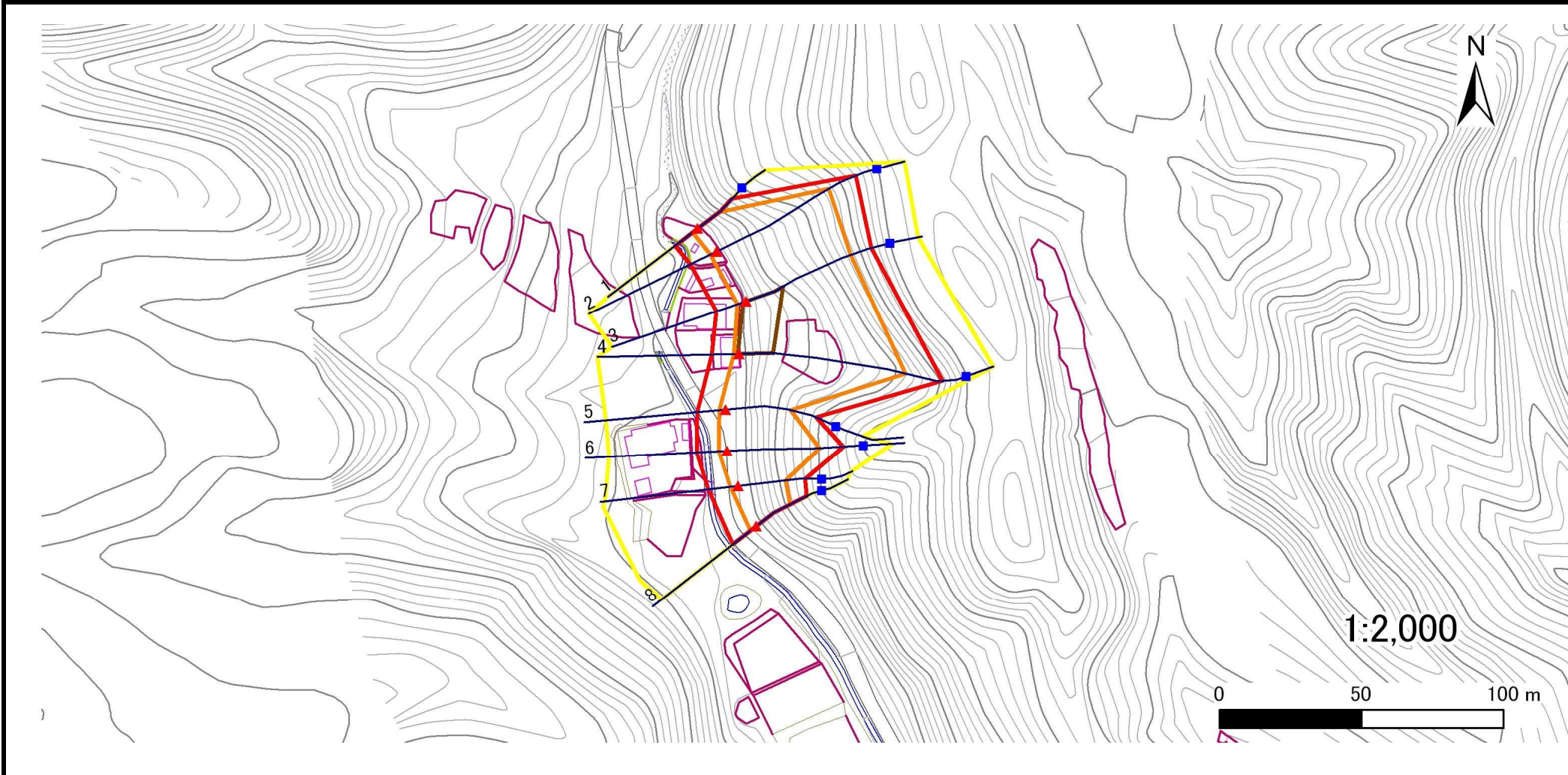
概況図(S=1:25,000)

急傾斜地の崩壊区域調書

様式3-1 危害のおそれのある土地、著しい危害のおそれのある土地の設定図

調査年度 平成27年度

急傾斜地の位置 箇所番号 093B1036 箇所名 雲南沢-2 所在地 宮古市根市第7地割



凡例		横断測線		危険のおそれのある土地の区域		土石等の移動による力が100kN/m ² を超える範囲	
■	上端	—	横断測線	—	危険のおそれのある土地の区域	—	土石等の移動による力が100kN/m ² を超える範囲
▲	下端	—		—	著しい危害のおそれのある土地の区域	—	土石等の堆積高が3mを超える範囲

急傾斜地の崩壊区域調書

様式3-2 建築物に作用すると想定される衝撃に関する事項

											調査年度		平成27年度			
急傾斜地の位置		箇所番号		093B1036		箇所名		雲南沢-2		所在地		宮古市根市第7地割				
横断 測線 番号	急傾斜地の下端に隣接する土地								急傾斜地内							
	土石等の移動の高さと力の大きさ				土砂等の堆積高さと力の大きさ				土石等の移動の高さと力の大きさ				土砂等の堆積高さと力の大きさ			
	区分	高さ(m)	下端からの距離(m)	力の大きさ(kN/m ²)	区分	下端からの水平距離(m)	高さ(m)	力の大きさ(kN/m ²)	区分	高さ(m)	上端からの比高(m)	力の大きさ(kN/m ²)	区分	上端からの比高(m)	高さ(m)	力の大きさ(kN/m ²)
1	100kN/m ² を超える	1.00	0.00 ~ 2.23	134.71	3mを超える	- ~ -	-	-	100kN/m ² を超える	1.00	11.05 ~ 19.78	134.71	3mを超える	- ~ -	-	-
	それ以外	1.00	2.23 ~ 10.02	100.00	それ以外	0.00 ~ 10.02	2.56	12.93	それ以外	1.00	5.00 ~ 11.05	100.00	それ以外	5.00 ~ 19.78	2.56	12.93
2	100kN/m ² を超える	1.00	0.00 ~ 2.57	140.34	3mを超える	- ~ -	-	-	100kN/m ² を超える	1.00	11.53 ~ 39.78	140.34	3mを超える	- ~ -	-	-
	それ以外	1.00	2.57 ~ 10.35	100.00	それ以外	0.00 ~ 10.35	2.88	14.57	それ以外	1.00	5.00 ~ 11.53	100.00	それ以外	5.00 ~ 39.78	2.88	14.57
3	100kN/m ² を超える	1.00	0.00 ~ 3.43	155.13	3mを超える	0.00 ~ 1.23	3.58	18.09	100kN/m ² を超える	1.00	10.58 ~ 40.17	155.13	3mを超える	30.00 ~ 40.17	3.58	18.09
	それ以外	1.00	3.43 ~ 11.21	100.00	それ以外	1.23 ~ 11.21	3.00	15.16	それ以外	1.00	5.00 ~ 10.58	100.00	それ以外	5.00 ~ 30.00	3.00	15.16
4	100kN/m ² を超える	1.00	0.00 ~ 2.05	131.68	3mを超える	0.00 ~ 0.58	3.23	16.34	100kN/m ² を超える	1.00	12.67 ~ 46.77	131.68	3mを超える	40.00 ~ 46.77	3.23	16.34
	それ以外	1.00	2.05 ~ 9.83	100.00	それ以外	0.58 ~ 9.83	3.00	15.16	それ以外	1.00	5.00 ~ 12.67	100.00	それ以外	5.00 ~ 40.00	3.00	15.16
5	100kN/m ² を超える	1.00	0.00 ~ 2.39	137.27	3mを超える	- ~ -	-	-	100kN/m ² を超える	1.00	11.12 ~ 26.07	137.27	3mを超える	- ~ -	-	-
	それ以外	1.00	2.39 ~ 10.17	100.00	それ以外	0.00 ~ 10.17	2.84	14.34	それ以外	1.00	5.00 ~ 11.12	100.00	それ以外	5.00 ~ 26.07	2.84	14.34
6	100kN/m ² を超える	1.00	0.00 ~ 2.99	147.53	3mを超える	0.00 ~ 0.02	3.01	15.21	100kN/m ² を超える	1.00	10.78 ~ 33.23	147.53	3mを超える	30.00 ~ 33.23	3.01	15.21
	それ以外	1.00	2.99 ~ 10.78	100.00	それ以外	0.02 ~ 10.78	3.00	15.16	それ以外	1.00	5.00 ~ 10.78	100.00	それ以外	5.00 ~ 30.00	3.00	15.16
7	100kN/m ² を超える	1.00	0.00 ~ 2.90	145.97	3mを超える	- ~ -	-	-	100kN/m ² を超える	1.00	10.60 ~ 24.40	145.97	3mを超える	- ~ -	-	-
	それ以外	1.00	2.90 ~ 10.69	100.00	それ以外	0.00 ~ 10.69	2.78	14.06	それ以外	1.00	5.00 ~ 10.60	100.00	それ以外	5.00 ~ 24.40	2.78	14.06
8	100kN/m ² を超える	1.00	0.00 ~ 2.76	143.56	3mを超える	- ~ -	-	-	100kN/m ² を超える	1.00	10.80 ~ 23.12	143.56	3mを超える	- ~ -	-	-
	それ以外	1.00	2.76 ~ 10.54	100.00	それ以外	0.00 ~ 10.54	2.86	14.44	それ以外	1.00	5.00 ~ 10.80	100.00	それ以外	5.00 ~ 23.12	2.86	14.44
	100kN/m ² を超える		~		3mを超える	~			100kN/m ² を超える		~		3mを超える	~		
	それ以外		~		それ以外	~			それ以外		~		それ以外	~		
	100kN/m ² を超える		~		3mを超える	~			100kN/m ² を超える		~		3mを超える	~		
	それ以外		~		それ以外	~			それ以外		~		それ以外	~		
	100kN/m ² を超える		~		3mを超える	~			100kN/m ² を超える		~		3mを超える	~		
	それ以外		~		それ以外	~			それ以外		~		それ以外	~		
	100kN/m ² を超える		~		3mを超える	~			100kN/m ² を超える		~		3mを超える	~		
	それ以外		~		それ以外	~			それ以外		~		それ以外	~		
	100kN/m ² を超える		~		3mを超える	~			100kN/m ² を超える		~		3mを超える	~		
	それ以外		~		それ以外	~			それ以外		~		それ以外	~		