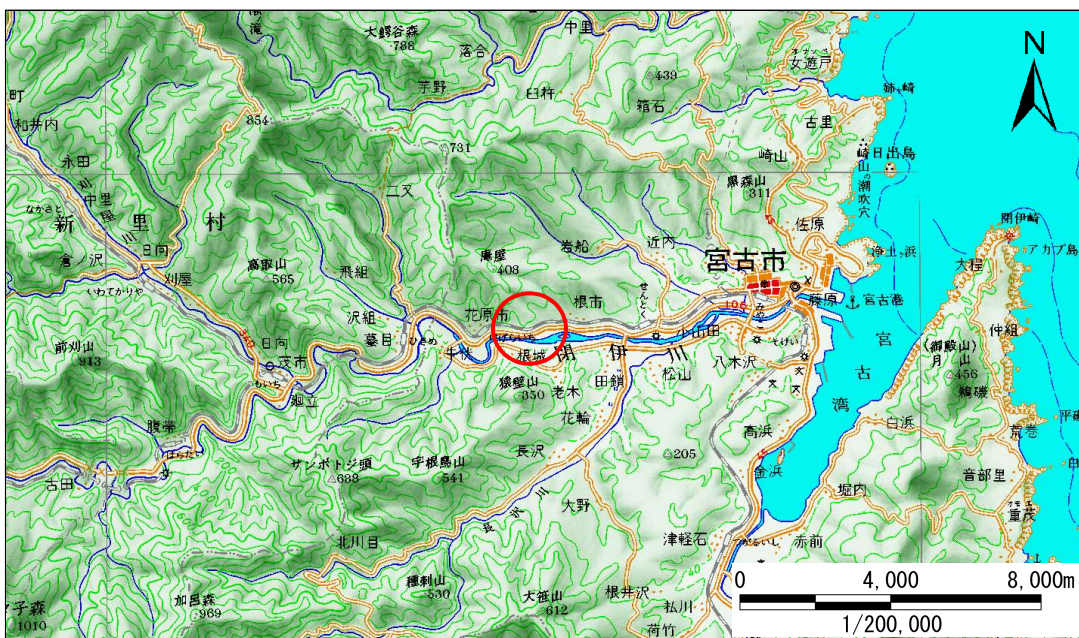


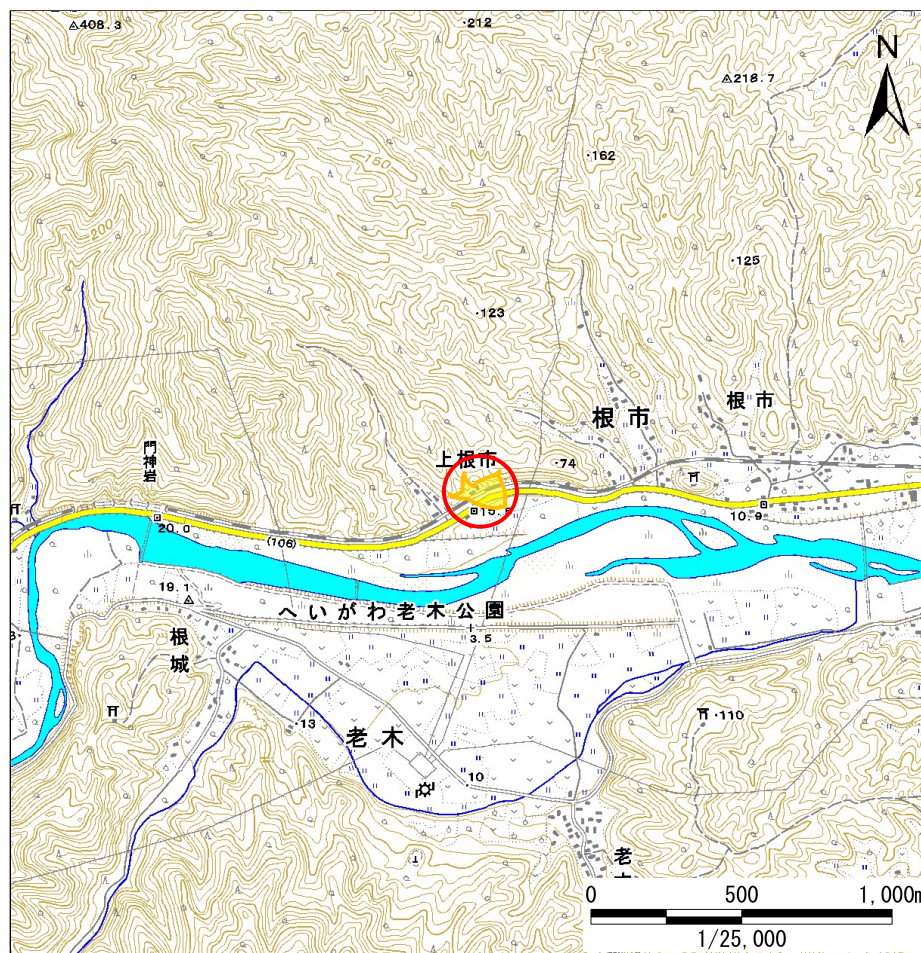
土砂災害防止に関する基礎調査(急傾斜地の崩壊)

表紙 概況、位置図

自然現象の種類	急傾斜地の崩壊
箇所番号	093B1032
箇所名	上根市-2
所在地	宮古市根市第5地割
調査機関	岩手県沿岸広域振興局土木部宮古土木センター



概況図(S=1:200,000)



位置図(S=1:25,000)

急傾斜地の崩壊区域調査

様式3-1 危害のおそれのある土地、著しい危害のおそれのある土地の設定図

調査年度

平成23年度

急傾斜地の位置

箇所番号

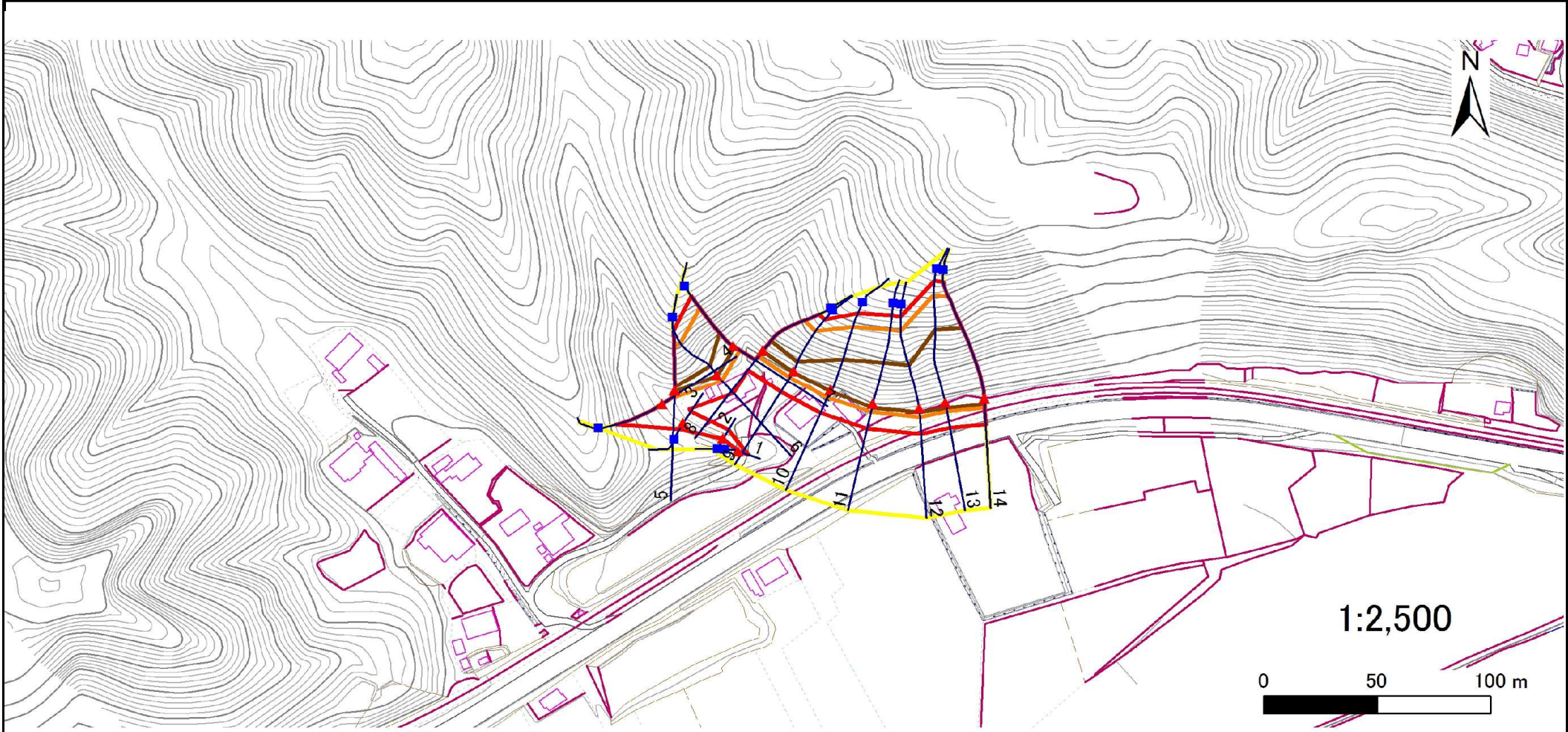
093B1032

箇所名

上根市-2

所在地

宮古市根市第5地割



凡例

- 上端
- ▲ 下端

— 横断測線

— 危害のおそれのある土地の区域

— 著しい危害のおそれのある土地の区域

— 土石等の移動による力が 100kN/m^2 を超える範囲

— 土石等の堆積高が 3m を超える範囲

急傾斜地の崩壊区域調査

様式3-2 建築物に作用すると想定される衝撃に関する事項(1/1)

調査年度

平成23年度

急傾斜地の位置		箇所番号			箇所名			所在地								
		093B1032			上根市-2			宮古市根市第5地割								
横断 測線 番号	急傾斜地の下端に隣接する土地								急傾斜地内							
	土石等の移動の高さと力の大きさ				土石等の堆積高さとの大きさ				土石等の移動の高さと力の大きさ				土石等の堆積高さとの大きさ			
	区分	高さ (m)	下端からの距離 (m)	力の大きさ (kN/m ²)	区分	下端からの水平 距離(m)	高さ (m)	力の大きさ (kN/m ²)	区分	高さ (m)	上端からの比高 (m)	力の大きさ (kN/m ²)	区分	上端からの比高 (m)	高さ (m)	力の大きさ (kN/m ²)
1	100kN/m ² を超える	-	- ~ -	-	3mを超える	- ~ -	-	-	100kN/m ² を超える	-	- ~ -	-	3mを超える	- ~ -	-	-
	それ以外	1.00	0.00 ~ 4.74	59.12	それ以外	0.00 ~ 4.74	1.81	9.14	それ以外	1.00	5.00 ~ 5.03	59.12	それ以外	5.00 ~ 5.03	1.81	9.14
2	100kN/m ² を超える	-	- ~ -	-	3mを超える	- ~ -	-	-	100kN/m ² を超える	-	- ~ -	-	3mを超える	- ~ -	-	-
	それ以外	1.00	0.00 ~ 4.55	56.80	それ以外	0.00 ~ 4.55	1.96	9.92	それ以外	1.00	5.00 ~ 5.24	56.80	それ以外	5.00 ~ 5.24	1.96	9.92
3	100kN/m ² を超える	-	- ~ -	-	3mを超える	- ~ -	-	-	100kN/m ² を超える	-	- ~ -	-	3mを超える	- ~ -	-	-
	それ以外	1.00	0.00 ~ 6.33	79.57	それ以外	0.00 ~ 6.33	1.94	9.81	それ以外	1.00	5.00 ~ 8.02	79.57	それ以外	5.00 ~ 8.02	1.94	9.81
4	100kN/m ² を超える	1.00	0.00 ~ 1.80	127.72	3mを超える	- ~ -	-	-	100kN/m ² を超える	1.00	11.13 ~ 19.73	127.72	3mを超える	- ~ -	-	-
	それ以外	1.00	1.80 ~ 9.59	100.00	それ以外	0.00 ~ 9.59	2.21	11.16	それ以外	1.00	5.00 ~ 11.13	100.00	それ以外	5.00 ~ 19.73	2.21	11.16
5	100kN/m ² を超える	1.00	0.00 ~ 3.00	147.74	3mを超える	0.00 ~ 0.10	3.05	15.43	100kN/m ² を超える	1.00	10.53 ~ 26.40	147.74	3mを超える	25.00 ~ 26.40	3.05	15.43
	それ以外	1.00	3.00 ~ 10.79	100.00	それ以外	0.10 ~ 10.79	3.00	15.16	それ以外	1.00	5.00 ~ 10.53	100.00	それ以外	5.00 ~ 25.00	3.00	15.16
6	100kN/m ² を超える	1.00	0.00 ~ 3.32	153.25	3mを超える	0.00 ~ 0.29	3.17	16.01	100kN/m ² を超える	1.00	10.66 ~ 29.39	153.25	3mを超える	25.00 ~ 29.39	3.17	16.01
	それ以外	1.00	3.32 ~ 11.10	100.00	それ以外	0.29 ~ 11.10	3.00	15.16	それ以外	1.00	5.00 ~ 10.66	100.00	それ以外	5.00 ~ 25.00	3.00	15.16
7	100kN/m ² を超える	1.00	0.00 ~ 3.49	156.22	3mを超える	0.00 ~ 0.74	3.44	17.40	100kN/m ² を超える	1.00	11.22 ~ 33.10	156.22	3mを超える	25.00 ~ 33.10	3.44	17.40
	それ以外	1.00	3.49 ~ 11.27	100.00	それ以外	0.74 ~ 11.27	3.00	15.16	それ以外	1.00	5.00 ~ 11.22	100.00	それ以外	5.00 ~ 25.00	3.00	15.16
8	100kN/m ² を超える	1.00	0.00 ~ 3.29	152.81	3mを超える	0.00 ~ 0.20	3.11	15.71	100kN/m ² を超える	1.00	10.56 ~ 29.63	152.81	3mを超える	25.00 ~ 29.63	3.11	15.71
	それ以外	1.00	3.29 ~ 11.08	100.00	それ以外	0.20 ~ 11.08	3.00	15.16	それ以外	1.00	5.00 ~ 10.56	100.00	それ以外	5.00 ~ 25.00	3.00	15.16
9	100kN/m ² を超える	1.00	0.00 ~ 3.31	153.04	3mを超える	0.00 ~ 0.37	3.22	16.25	100kN/m ² を超える	1.00	10.79 ~ 29.12	153.04	3mを超える	25.00 ~ 29.12	3.22	16.25
	それ以外	1.00	3.31 ~ 11.09	100.00	それ以外	0.37 ~ 11.09	3.00	15.16	それ以外	1.00	5.00 ~ 10.79	100.00	それ以外	5.00 ~ 25.00	3.00	15.16
10	100kN/m ² を超える	1.00	0.00 ~ 3.75	160.98	3mを超える	0.00 ~ 0.63	3.36	17.00	100kN/m ² を超える	1.00	10.90 ~ 38.57	160.98	3mを超える	25.00 ~ 38.57	3.36	17.00
	それ以外	1.00	3.75 ~ 11.54	100.00	それ以外	0.63 ~ 11.54	3.00	15.16	それ以外	1.00	5.00 ~ 10.90	100.00	それ以外	5.00 ~ 25.00	3.00	15.16
11	100kN/m ² を超える	1.00	0.00 ~ 3.86	162.89	3mを超える	0.00 ~ 1.67	3.90	19.71	100kN/m ² を超える	1.00	10.91 ~ 42.55	162.89	3mを超える	25.00 ~ 42.55	3.90	19.71
	それ以外	1.00	3.86 ~ 11.64	100.00	それ以外	1.67 ~ 11.64	3.00	15.16	それ以外	1.00	5.00 ~ 10.91	100.00	それ以外	5.00 ~ 25.00	3.00	15.16
12	100kN/m ² を超える	1.00	0.00 ~ 3.87	163.02	3mを超える	0.00 ~ 1.62	3.86	19.51	100kN/m ² を超える	1.00	10.80 ~ 43.15	163.02	3mを超える	25.00 ~ 43.15	3.86	19.51
	それ以外	1.00	3.87 ~ 11.65	100.00	それ以外	1.62 ~ 11.65	3.00	15.16	それ以外	1.00	5.00 ~ 10.80	100.00	それ以外	5.00 ~ 25.00	3.00	15.16
13	100kN/m ² を超える	1.00	0.00 ~ 4.03	165.94	3mを超える	0.00 ~ 2.53	4.28	21.62	100kN/m ² を超える	1.00	10.83 ~ 55.28	165.94	3mを超える	25.00 ~ 55.28	4.28	21.62
	それ以外	1.00	4.03 ~ 11.81	100.00	それ以外	2.53 ~ 11.81	3.00	15.16	それ以外	1.00	5.00 ~ 10.83	100.00	それ以外	5.00 ~ 25.00	3.00	15.16
14	100kN/m ² を超える	1.00	0.00 ~ 4.03	166.01	3mを超える	0.00 ~ 2.54	4.28	21.65	100kN/m ² を超える	1.00	10.84 ~ 55.48	166.01	3mを超える	25.00 ~ 55.48	4.28	21.65
	それ以外	1.00	4.03 ~ 11.82	100.00	それ以外	2.54 ~ 11.82	3.00	15.16	それ以外	1.00	5.00 ~ 10.84	100.00	それ以外	5.00 ~ 25.00	3.00	15.16
	100kN/m ² を超える		~		3mを超える	~			100kN/m ² を超える		~		3mを超える	~		
	それ以外		~		それ以外	~			それ以外		~		それ以外	~		