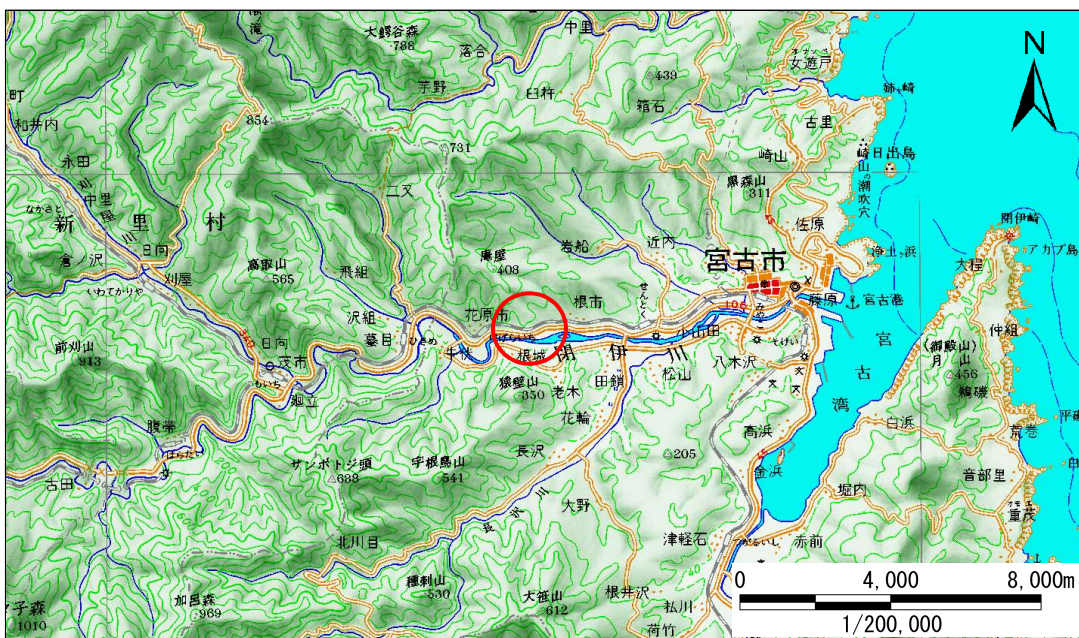


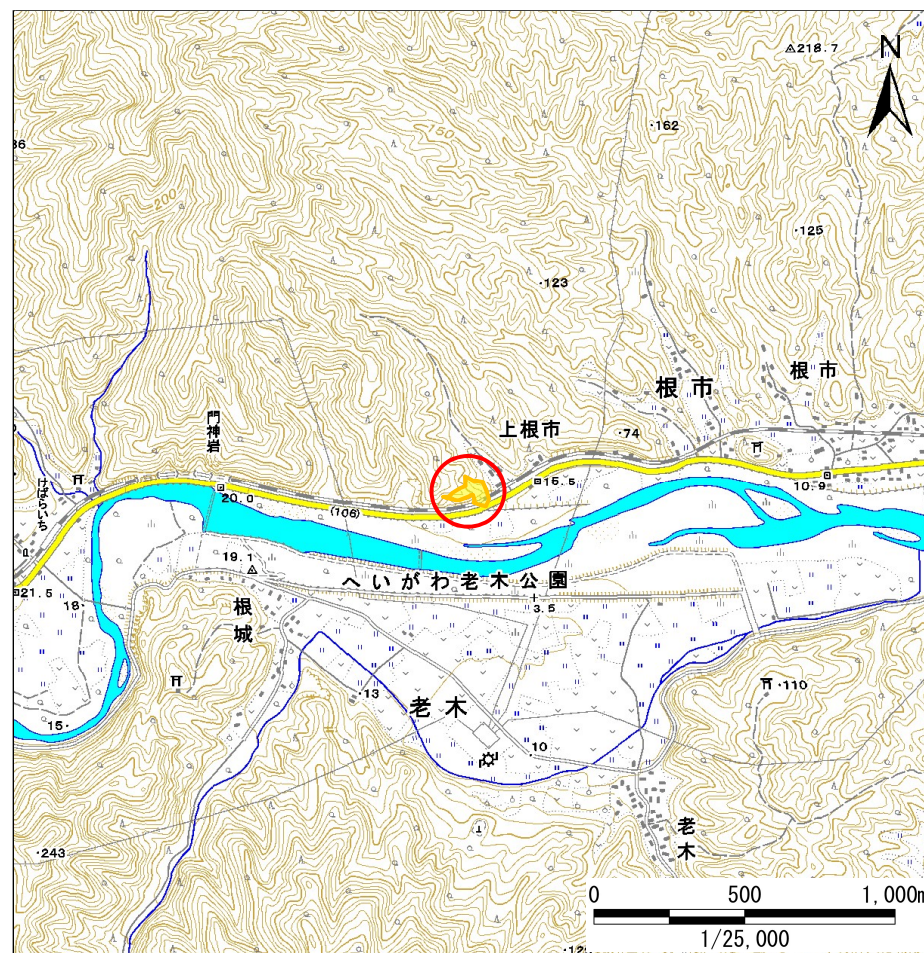
土砂災害防止に関する基礎調査(急傾斜地の崩壊)

表紙 概況、位置図

自然現象の種類	急傾斜地の崩壊
箇所番号	093B1031
箇所名	上根市-1
所在地	宮古市根市第5地割
調査機関	岩手県沿岸広域振興局土木部宮古土木センター



概況図(S=1:200,000)



位置図(S=1:25,000)

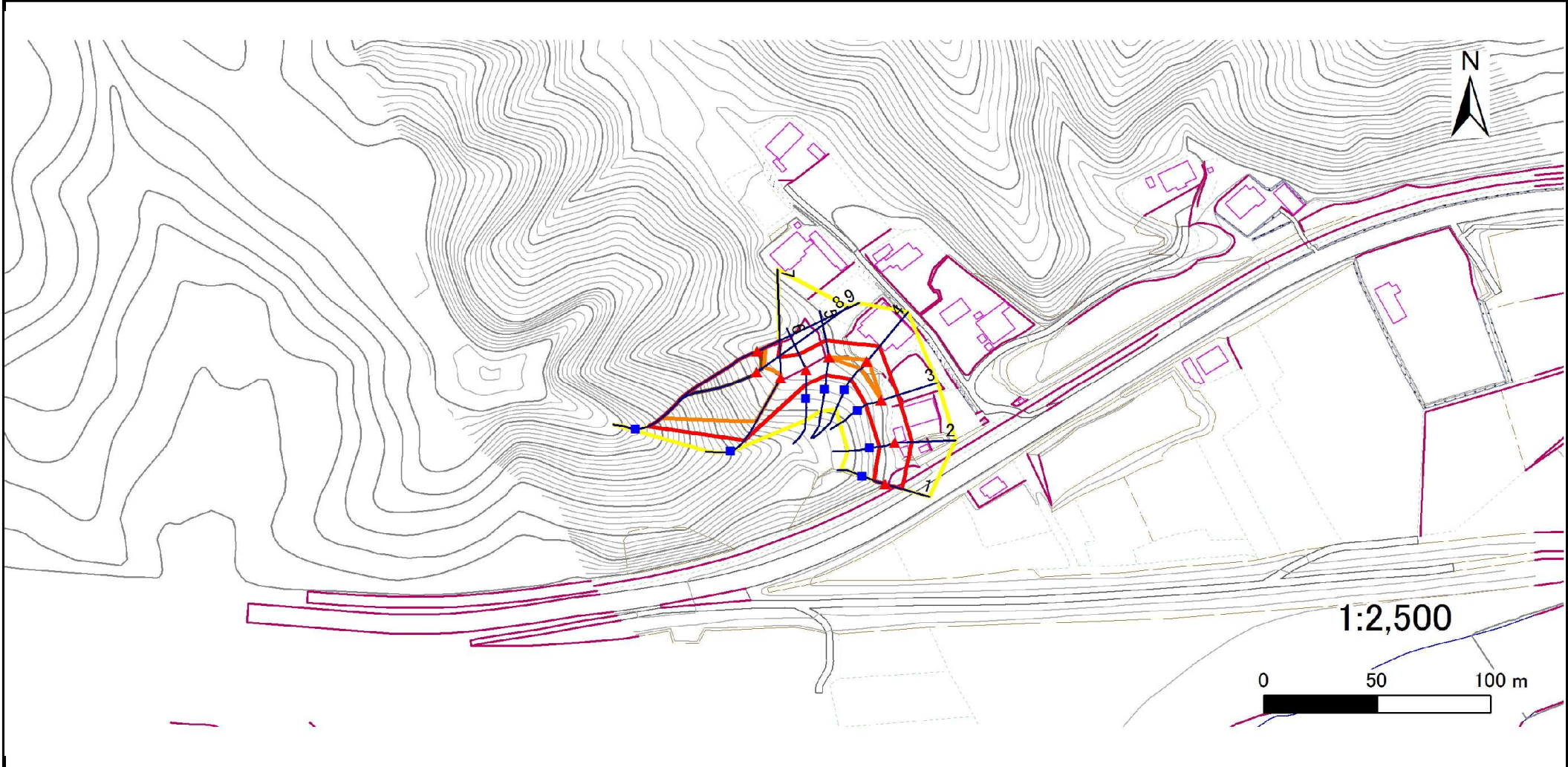
急傾斜地の崩壊区域調査

様式3-1 危害のおそれのある土地、著しい危害のおそれのある土地の設定図

調査年度

平成23年度

急傾斜地の位置 箇所番号 093B1031 箇所名 上根市-1 所在地 宮古市根市第5地割



- | | | | | |
|----|------|---------------------|--------------------|--|
| 凡例 | ■ 上端 | — 横断測線 | — 危害のおそれのある土地の区域 | — 土石等の移動による力が100kN/m ² を超える範囲 |
| | ▲ 下端 | — 著しい危害のおそれのある土地の区域 | — 土石等の堆積高が3mを超える範囲 | |

急傾斜地の崩壊区域調査

様式3-2 建築物に作用すると想定される衝撃に関する事項(1/1)

調査年度

平成23年度

急傾斜地の位置		箇所番号 093B1031				箇所名 上根市-1		所在地 宮古市根市第5地割								
横断 測線 番号	急傾斜地の下端に隣接する土地								急傾斜地内							
	土石等の移動の高さと力の大きさ				土石等の堆積高さとの大きさ				土石等の移動の高さと力の大きさ				土石等の堆積高さとの大きさ			
	区分	高さ (m)	下端からの距離 (m)	力の大きさ (kN/m ²)	区分	下端からの水平 距離(m)	高さ (m)	力の大きさ (kN/m ²)	区分	高さ (m)	上端からの比高 (m)	力の大きさ (kN/m ²)	区分	上端からの比高 (m)	高さ (m)	力の大きさ (kN/m ²)
1	100kN/m ² を超える	-	- ~ -	-	3mを超える	- ~ -	-	-	100kN/m ² を超える	-	- ~ -	-	3mを超える	- ~ -	-	-
	それ以外	1.00	0.00 ~ 7.38	94.13	それ以外	0.00 ~ 7.38	2.36	11.95	それ以外	1.00	5.00 ~ 10.08	94.13	それ以外	5.00 ~ 10.08	2.36	11.95
2	100kN/m ² を超える	-	- ~ -	-	3mを超える	- ~ -	-	-	100kN/m ² を超える	-	- ~ -	-	3mを超える	- ~ -	-	-
	それ以外	1.00	0.00 ~ 7.62	97.65	それ以外	0.00 ~ 7.62	2.63	13.28	それ以外	1.00	5.00 ~ 13.41	97.65	それ以外	5.00 ~ 13.41	2.63	13.28
3	100kN/m ² を超える	1.00	0.00 ~ 0.02	100.33	3mを超える	- ~ -	-	-	100kN/m ² を超える	1.00	12.93 ~ 13.00	100.33	3mを超える	- ~ -	-	-
	それ以外	1.00	0.02 ~ 7.81	100.00	それ以外	0.00 ~ 7.81	2.56	12.92	それ以外	1.00	5.00 ~ 12.93	100.00	それ以外	5.00 ~ 13.00	2.56	12.92
4	100kN/m ² を超える	1.00	0.00 ~ 1.20	118.18	3mを超える	- ~ -	-	-	100kN/m ² を超える	1.00	10.79 ~ 14.52	118.18	3mを超える	- ~ -	-	-
	それ以外	1.00	1.20 ~ 8.99	100.00	それ以外	0.00 ~ 8.99	2.31	11.65	それ以外	1.00	5.00 ~ 10.79	100.00	それ以外	5.00 ~ 14.52	2.31	11.65
5	100kN/m ² を超える	1.00	0.00 ~ 0.06	100.91	3mを超える	- ~ -	-	-	100kN/m ² を超える	1.00	10.65 ~ 10.82	100.91	3mを超える	- ~ -	-	-
	それ以外	1.00	0.06 ~ 7.85	100.00	それ以外	0.00 ~ 7.85	2.11	10.68	それ以外	1.00	5.00 ~ 10.65	100.00	それ以外	5.00 ~ 10.82	2.11	10.68
6	100kN/m ² を超える	-	- ~ -	-	3mを超える	- ~ -	-	-	100kN/m ² を超える	-	- ~ -	-	3mを超える	- ~ -	-	-
	それ以外	1.00	0.00 ~ 7.76	99.59	それ以外	0.00 ~ 7.76	2.20	11.12	それ以外	1.00	5.00 ~ 10.46	99.59	それ以外	5.00 ~ 10.46	2.20	11.12
7	100kN/m ² を超える	1.00	0.00 ~ 2.24	134.88	3mを超える	- ~ -	-	-	100kN/m ² を超える	1.00	11.34 ~ 25.93	134.88	3mを超える	- ~ -	-	-
	それ以外	1.00	2.24 ~ 10.03	100.00	それ以外	0.00 ~ 10.03	2.81	14.19	それ以外	1.00	5.00 ~ 11.34	100.00	それ以外	5.00 ~ 25.93	2.81	14.19
8	100kN/m ² を超える	1.00	0.00 ~ 3.96	164.71	3mを超える	0.00 ~ 2.45	4.21	21.26	100kN/m ² を超える	1.00	10.68 ~ 51.76	164.71	3mを超える	25.00 ~ 51.76	4.21	21.26
	それ以外	1.00	3.96 ~ 11.75	100.00	それ以外	2.45 ~ 11.75	3.00	15.16	それ以外	1.00	5.00 ~ 10.68	100.00	それ以外	5.00 ~ 25.00	3.00	15.16
9	100kN/m ² を超える	1.00	0.00 ~ 3.88	163.25	3mを超える	0.00 ~ 2.35	4.12	20.81	100kN/m ² を超える	1.00	10.56 ~ 52.88	163.25	3mを超える	25.00 ~ 52.88	4.12	20.81
	それ以外	1.00	3.88 ~ 11.66	100.00	それ以外	2.35 ~ 11.66	3.00	15.16	それ以外	1.00	5.00 ~ 10.56	100.00	それ以外	5.00 ~ 25.00	3.00	15.16
	100kN/m ² を超える		~		3mを超える	~			100kN/m ² を超える		~		3mを超える	~		
	それ以外		~		それ以外	~			それ以外		~		それ以外	~		
	100kN/m ² を超える		~		3mを超える	~			100kN/m ² を超える		~		3mを超える	~		
	それ以外		~		それ以外	~			それ以外		~		それ以外	~		
	100kN/m ² を超える		~		3mを超える	~			100kN/m ² を超える		~		3mを超える	~		
	それ以外		~		それ以外	~			それ以外		~		それ以外	~		
	100kN/m ² を超える		~		3mを超える	~			100kN/m ² を超える		~		3mを超える	~		
	それ以外		~		それ以外	~			それ以外		~		それ以外	~		
	100kN/m ² を超える		~		3mを超える	~			100kN/m ² を超える		~		3mを超える	~		
	それ以外		~		それ以外	~			それ以外		~		それ以外	~		